

מרחב תכנון מקומי אשדוד

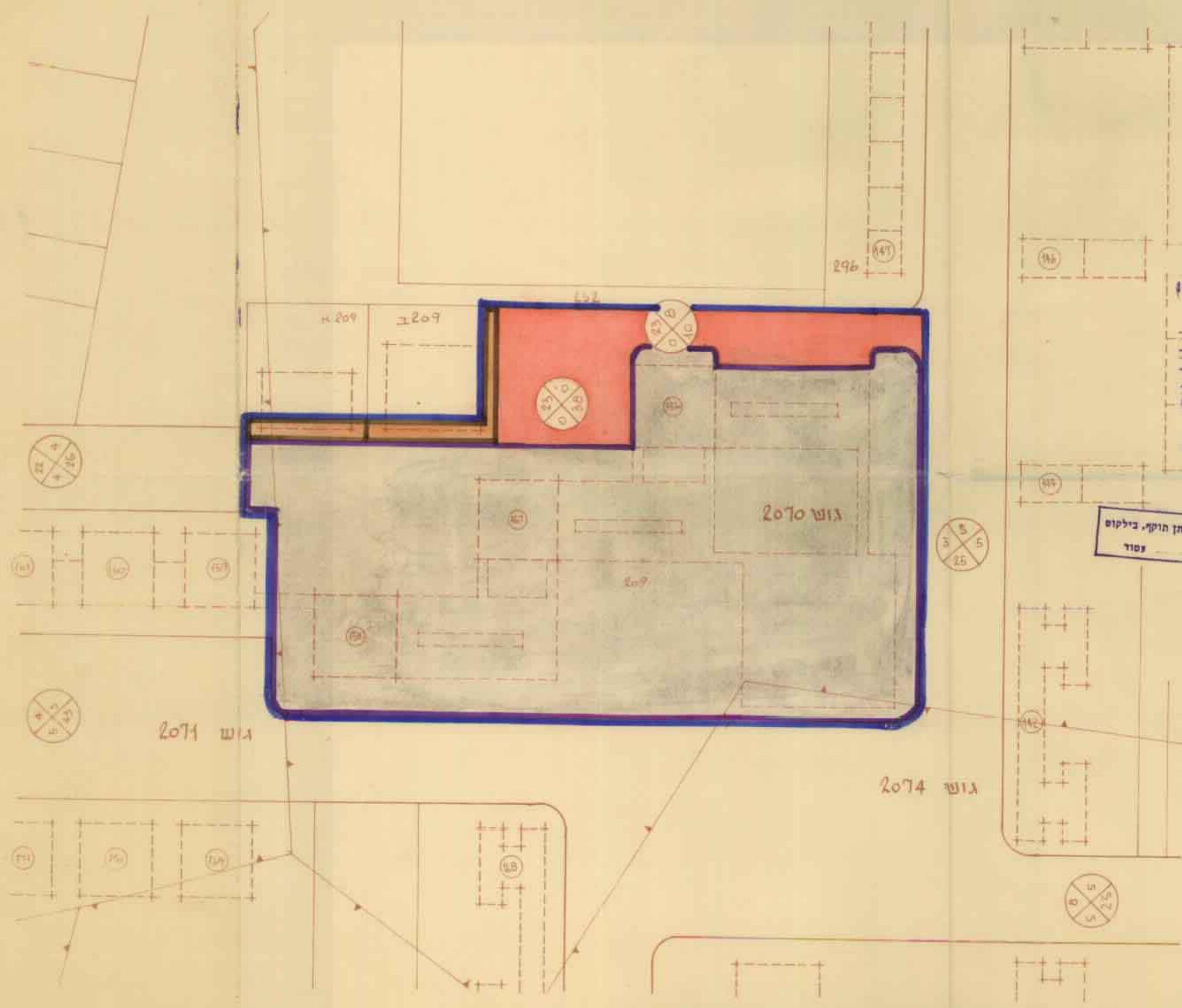
תשריט מצורף לתכנית מפורטת מס' שנוי מס' לשנת 1974 לתכנית מפורטת מס' אש/458 מרכז דובע ו'

ק. ס. 1:4000

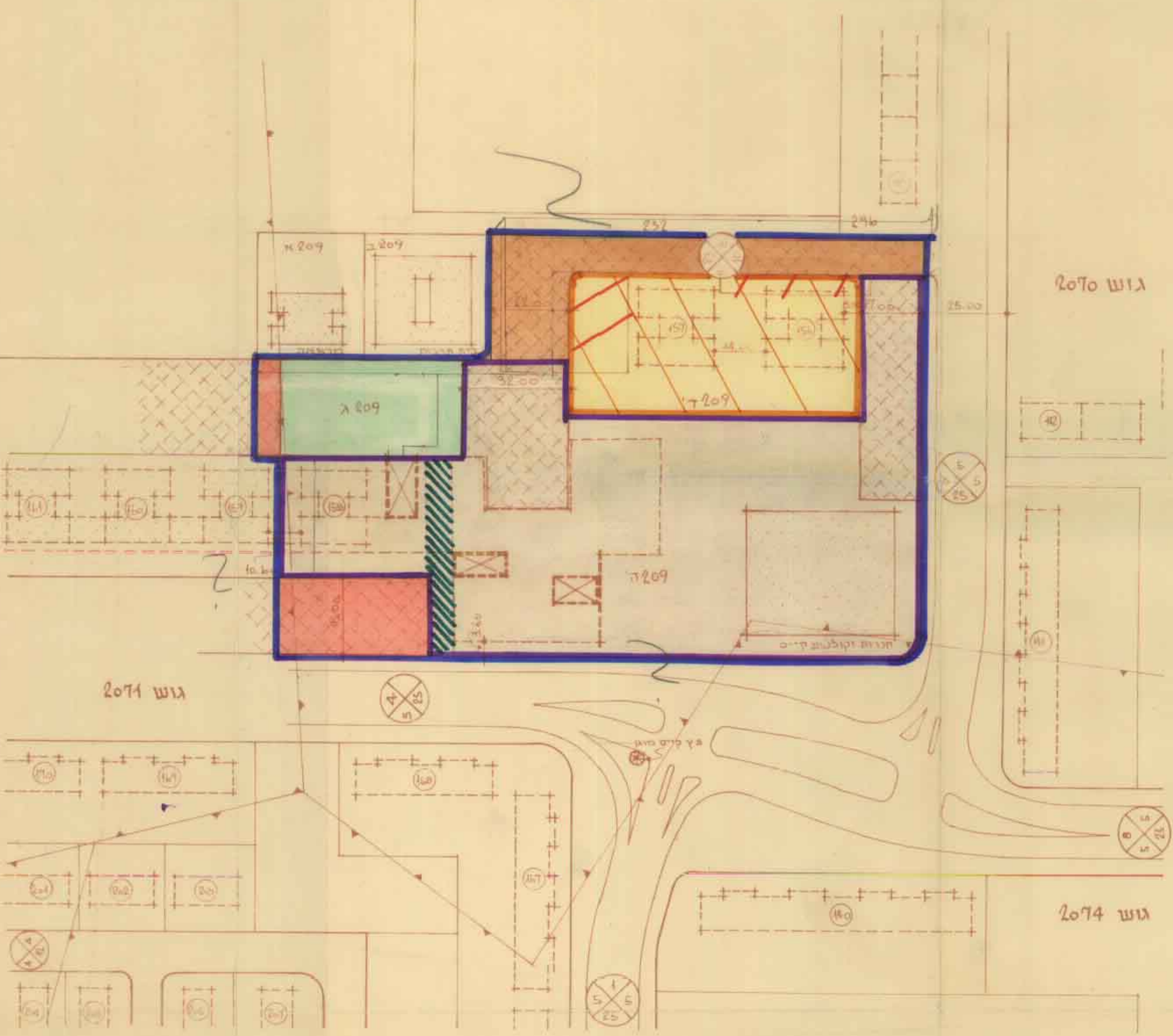
מסדר הפנים
 חוק התכנון והבניה השכיח - 1965
 מרחב תכנון מקומי אשדוד
 תאריך: 19/4/75
 חתימה: [Signature]
מסדר הפנים
 חוק התכנון והבניה השכיח - 1965
 מרחב תכנון מקומי אשדוד
 תאריך: 16/5/75
 חתימה: [Signature]

2.5.1875

מחוז : הדרום
 נפה : אשקלון
 עיר : אשדוד
 היחוס : שכון ופתוח לישראל בע"מ
 בעל הקרקע : מינהל מקרקעי ישראל
 המסתכן : י. פדלשטיין אדריטקט ובונה ערים
 חלק מגושים : 2070, 2074, 2074
 שטח התכנית : 24.300 דונם



מצב קיים



מצב חדש

טבלת יחידות מצב חדש

סוג הבנין	מספר היחידות	מספר הבנינים	שטח ברוטו	השטח % ב
3 1/2 קומות קטנות	4	458	3,300	13.5
8 קומות גבוהות	2	156, 157	13,150	52.9
סה"כ	3		16,450	68

טבלת שטחים מצב חדש

האזור	מספר המגרשים	מספר המגרשים	השטח ברוטו	השטח % ב
מגורים מיוחד	4	209	3,300	13.5
אזור מסחרי (משולב במגורים)	4	209	13,150	52.9
צבורי פתוח	1	209	1,450	6.8
דרכים			3,150	14.8
סה"כ	3		24,300	100.0

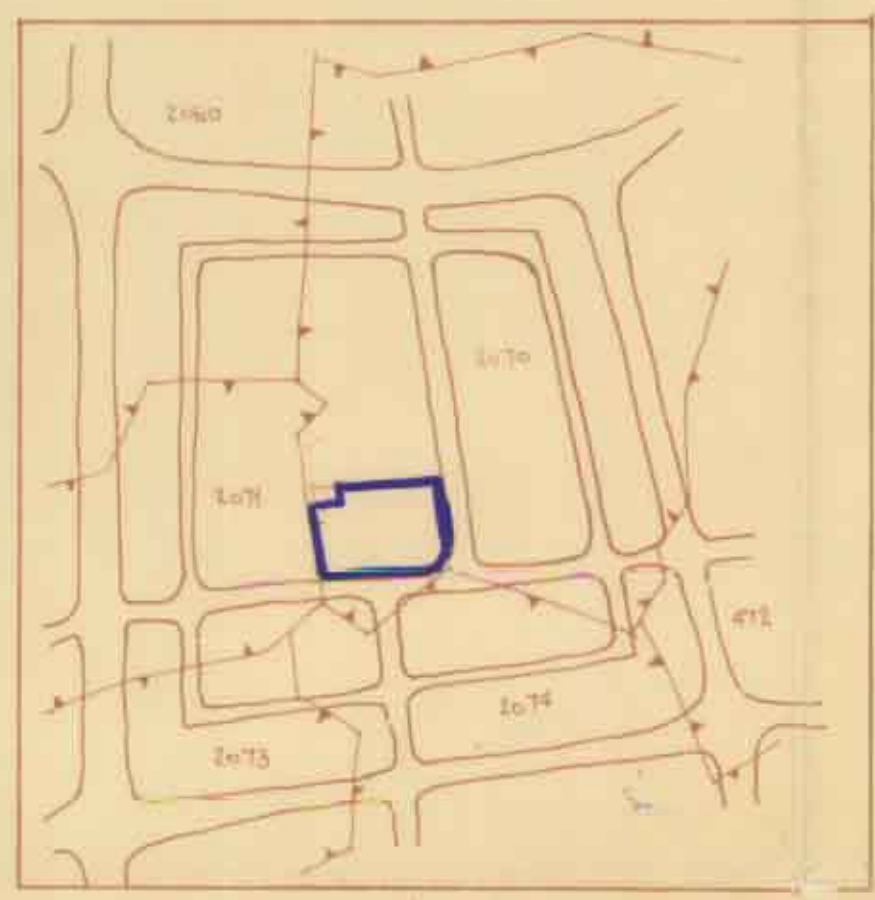
טבלת יחידות מצב קיים

סוג הבנין	מספר היחידות	מספר הבנינים	שטח ברוטו	השטח % ב
דקומות גבוהות	2	156, 158	16,450	84
סה"כ	3		16,450	84

טבלת שטחים מצב קיים

האזור	מספר המגרשים	מספר המגרשים	השטח ברוטו	השטח % ב
אזור מסחרי (משולב במגורים)	4	209	16,450	84.0
בניני צבון	1	209	1,450	8.8
דרכים	4	209	6,400	28.2
סה"כ	4		24,300	100.0

חולעה
 אין התנגדות מפורשת לביצוע התכנית
 תוכנית אולם התוכנית אינה
 כפופה למס' 107, או כל מס' אחר
 כל דעות מנוגדות לאלו של ד"ר
 י. פדלשטיין יושב ראש



ק. ס. 1:40000 תרשיים סביבה 15.1.75 14.3.74 י. פדלשטיין אדריטקט ובונה ערים

חתימת בעל הקרקע
 חתימת היחוס
 פרלמנט י. פדלשטיין
 חתימת המסתכן
 20 ינואר 1975