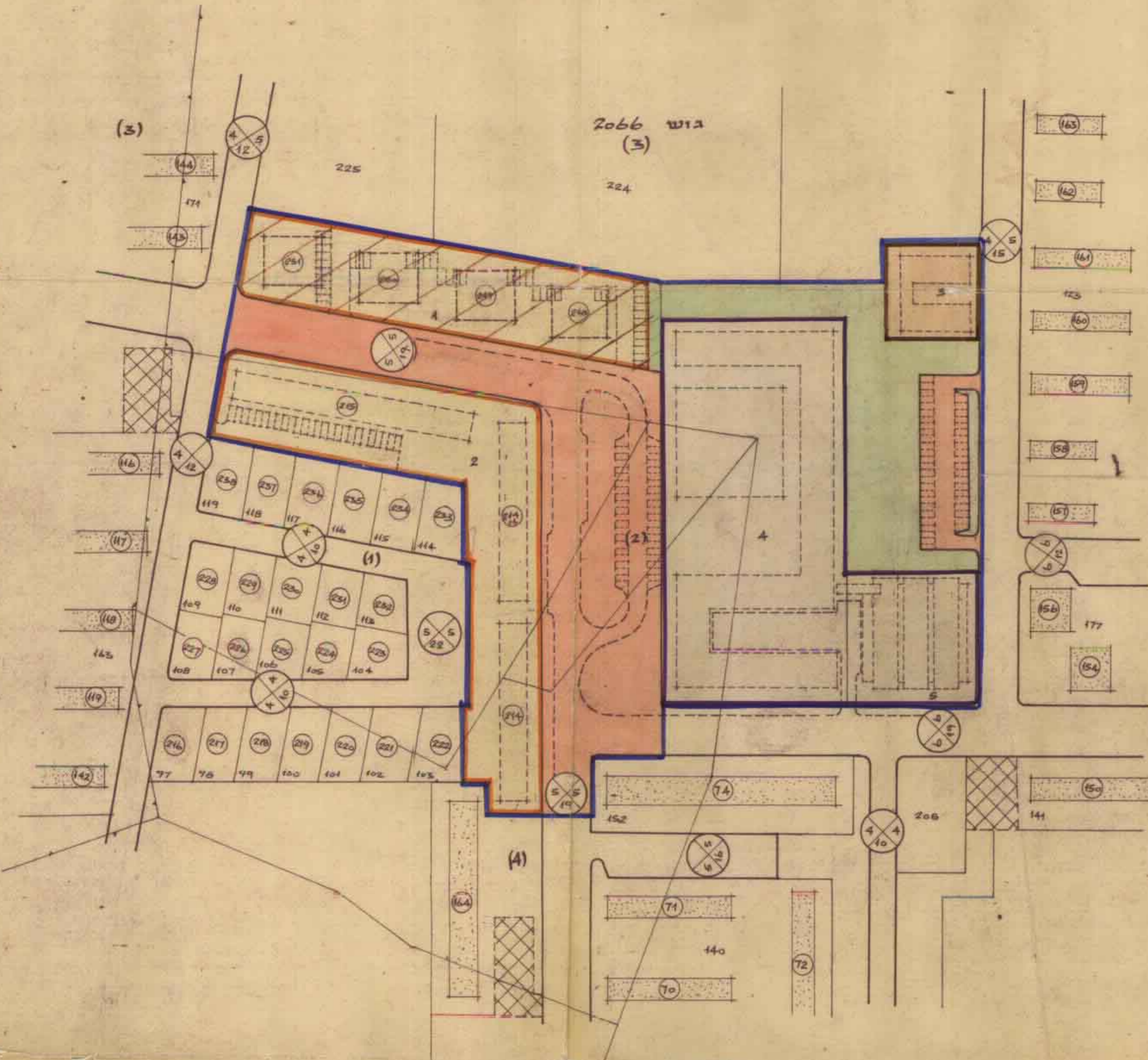


אשדוד

מרחב תכנון הועדה המקומית לבניה ותכנון ערים מחוז הדרום

תכנית בנין ערים מפורטת מס' ד/433 א ת.ב.ע. מפורטת מס' ד/433 תקון מס' 1 לשנת 1963 של רובע ב'

ק.ב. 1:1250

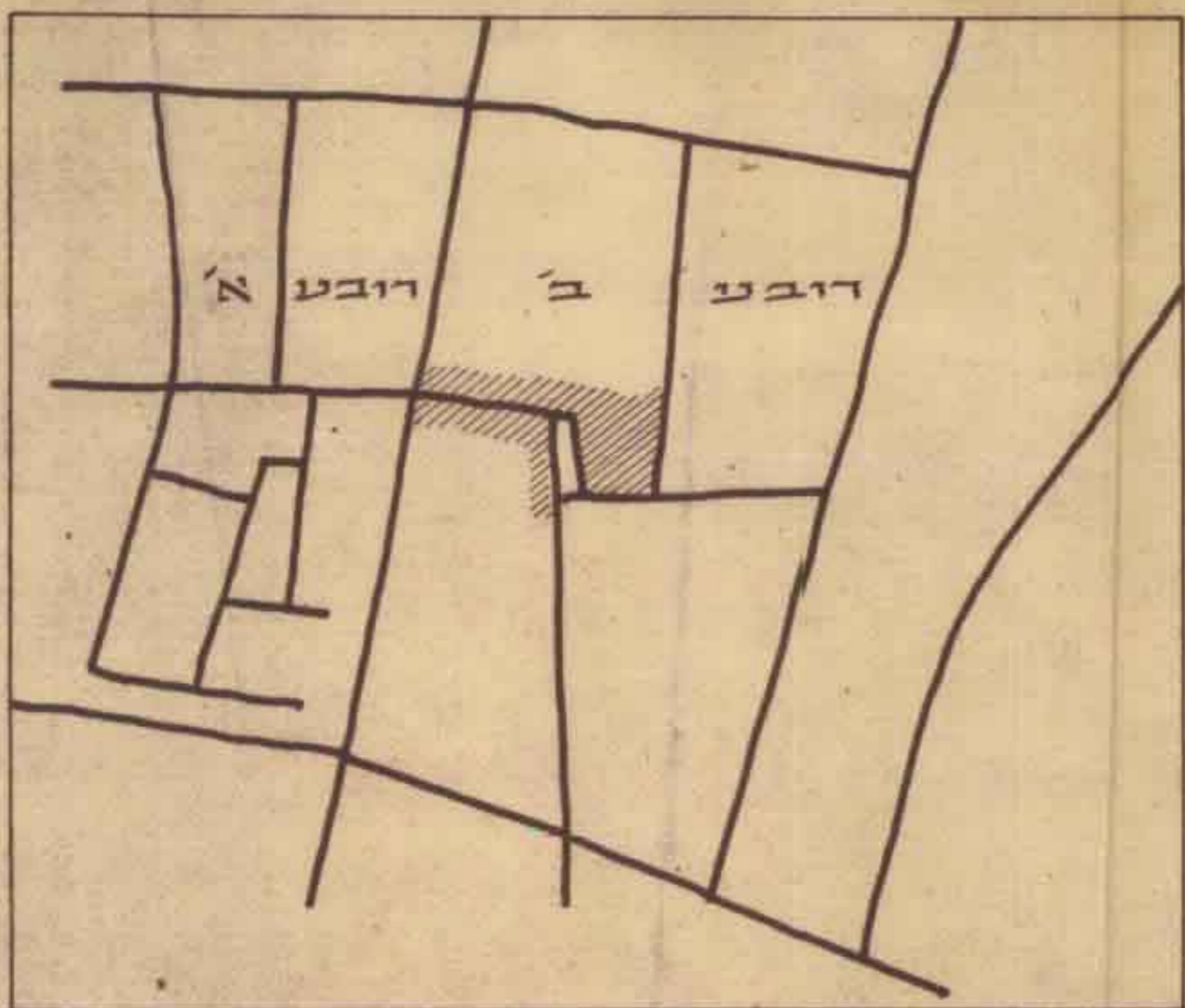


מחוז: הדרום
 נפה: אשקלון
 מקום: אשדוד
 גוש: 2066 חלקה 2
 חלקי חלקות 4,3,1
 היוזם: משרד השכון
 בעל הקרקע: רשות הפתוח (מנהל מקרקעי ישראל)
 המתכנן: י.פרלשטיין, ארכיטקט ובונה ערים
 שטח התכנית: 40.500 דונם

מקרא

- גבול התכנית
- אזור מגורים מיוחד
- אזור מגורים ד' (4 קומות על עמודים)
- אזור לבנינים צמודים
- אזור מסחרי
- שטח צמודי פתוח
- דרך חדשה
- שטח להגנת מכונות
- שביל להולכי רגל
- קו גוש
- קו חלקה
- קו בנין לבנין מגורים מוצע ומספר
- מספר הדרך
- קו בנין
- רוחב הדרך

מספר	מספר המגרש	מספר מטרים	שטח מבנין על כו"ש	השטח ב-כ"מ	השטח ב-מ
1	1	1	5300	5300	134
2	2	4	4900	6900	170
3	3	4	1500	1500	32
4,5	4,5	2	2500	12500	309
			4000	4000	99
			10500	10500	259
			40500	40500	1000



תרשים הסביבה ק.ב. 1:10.000

מס' תכנית: 433 א
 מס' חלקה: 2066
 מס' חלקות: 4,3,1
 ת.ב.ע. מס' ד/433 א
 18.11.63

מס' תכנית: 433 א
 מס' חלקה: 2066
 מס' חלקות: 4,3,1
 ת.ב.ע. מס' ד/433 א
 20.5.63

מס' תכנית: 433 א
 מס' חלקה: 2066
 מס' חלקות: 4,3,1
 ת.ב.ע. מס' ד/433 א
 22.8.63

חתימת היוזם
 חתימת בעל הקרקע
 חתימת המתכנן

מס' תכנית: 433 א	מס' חלקה: 2066	מס' חלקות: 4,3,1	ת.ב.ע. מס' ד/433 א
מס' חלקה: 2066	מס' חלקות: 4,3,1	ת.ב.ע. מס' ד/433 א	מס' תכנית: 433 א