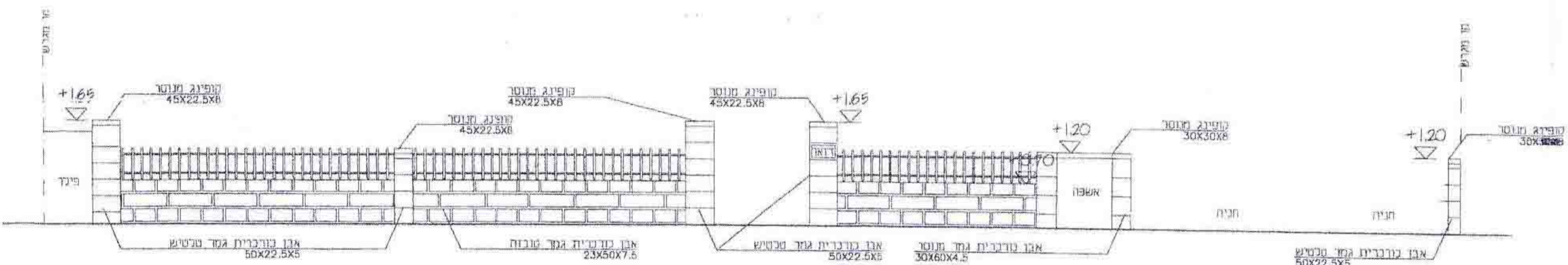
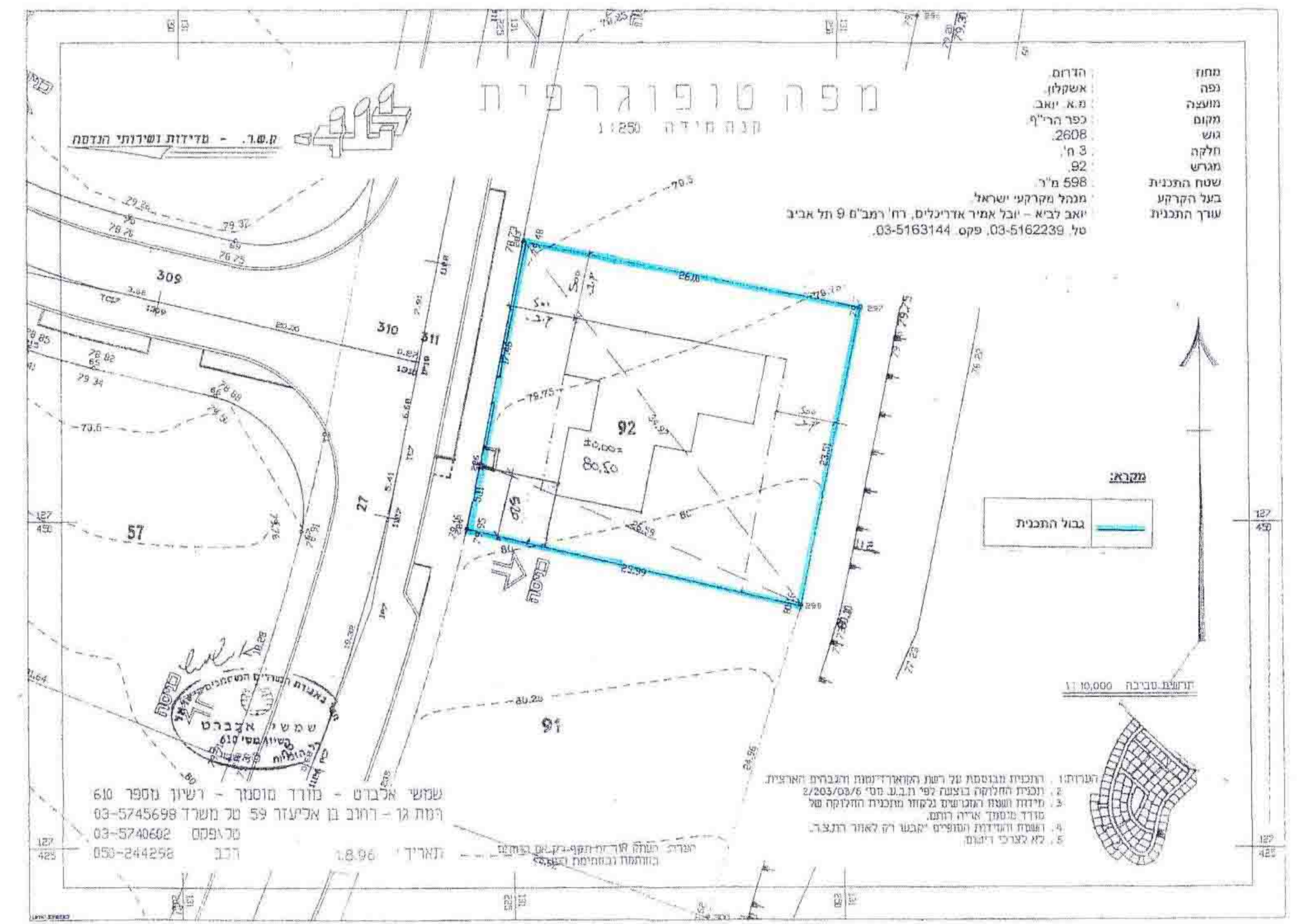


תכנית גדר לחזית (מבוסס על פרטי הפיתוח) 1:50



חזית גדר לחזית (מבוסס על פרטי הפיתוח) 1:50



מרחב ותכנון מקומי "שקמים"
תכנית מס' 6 / 6 / מק / 2015
שינוי לתכנית מס' 6 / 6 / 203 / 03 / 201

מחוז: הדרום
נפה: אשקלון
מועצה: מ.א. יואב
מקום: כפר הר"ף
גוש: 2608
חלקה: ח' 3
מגרש: 92
שטח התכנית: 598 מ"ר
בעל הקרקע: מנהל מקרקעי ישראל
עורך התכנית: יואב לביא - יובל אמיר אדריכלים, רח' רמב"ם 9 תל אביב
טל 03-5162239, פקס 03-5163144

- מסרת התכנית: שינוי בהוראות אדריכליות בעניין עיצוב גדר חזית המגרש
- יחס לתכנית קודמת: תכנית זו מהווה שינוי לתכנית מפורסמת מס' 6 / 6 / 203 / 03 / 201 ותכנית 6 / 6 / מק / 2001 בעניין הגדר בלבד, כל יתר הוראות ותכניות אלה ימשיכו לחול ללא שינוי, אלא אם הן סותרות הוראות תכנית זו.
- מסמכי התכנית: מסמכי התכנית כוללים: דף הוראות התכנית, דף מבוא (הסבר לתכנית) וכן עמוד אחד הטולל תשריט המגרש בק"מ 1:250 ותכנית פרטים בק"מ 1:50. כל מסמך ממסמכי התכנית מהווה חלק בלתי נפרד ממנה.
- הוראות התכנית: התכנית משנה את פרטי הגידור בחזית הכניסה בלבד, בהתאם למסמכי תכנית זו.
- הפקעות לצורכי ציבור: כל השטחים המיועדים לצורכי ציבור, יופקעו ע"י הועדה המקומית ויירשמו ע"ש הרשות המקומית, בהתאם לחוק התכנון והבניה, התשנ"ה 1965, סעיפים 188 א' ו-ב'

ועדה מקומית לתכנון
2015 / 6 / 6
329
30/11/99

מנהל מקרקעי ישראל
המתכנן: ארכיטקטים לביא-אמיר
03-5162239
Email: In am@cevlion.com.il