

ת.ג. ה.ל / מק/190
ת ש ר י ט
 תיק מס' 2-2-200
 נתקבל
 תיק מס' 190

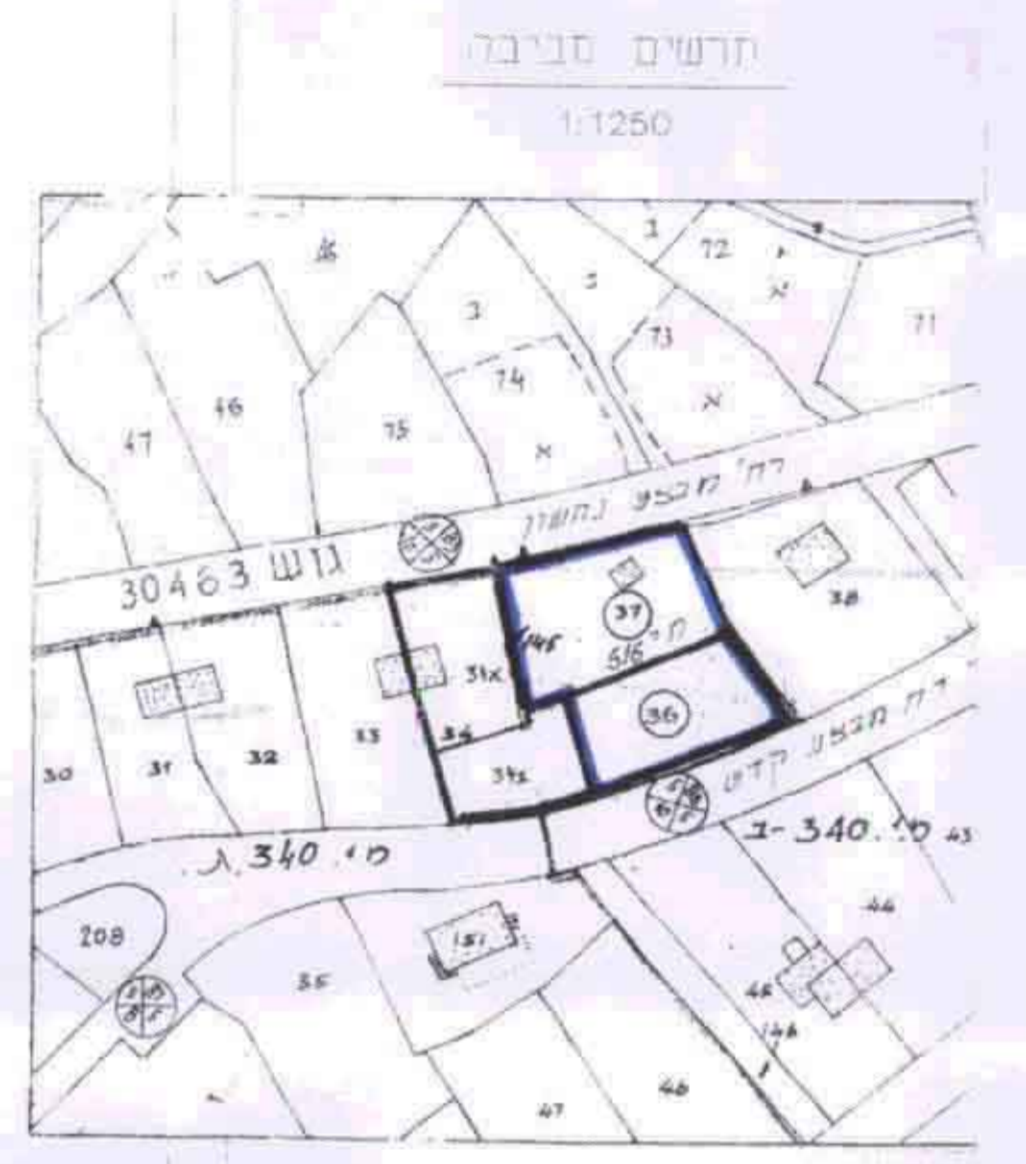
מרחב תכנון מקומי הראל
 תוכנית מס' ה.ל / מק / 190
 שינוי לתוכנית מס' מי / 340 ב
 שינוי לתוכנית מס' מי / 516
 שינוי לתוכנית מי/ 250

ק.נ.מ. 1:250
 יוזמת ומגישת התוכנית:
 מועצה מקומית מבשרת ציון

אלי מוגאל
 ראש המועצה המקומית
 מבשרת ציון
 בעל הנכס : מ.מ.י.

עורך התוכנית:
 אדריכל דני אקסלדר

תחולת י"דש"מ
 נוסף י"דש"מ
 מקרה : מעוז ציון ב'
 נוש 30464
 חלקות :
 חדרים : 36 עמ"י ו-37 עמ"י
 עמ"מ : 0.574
 חדרים : 37 עמ"י ו-36 עמ"י
 עמ"מ : 0.764
 הכרזת שטח : מועצה מקומית מבשרת ציון



יחידות

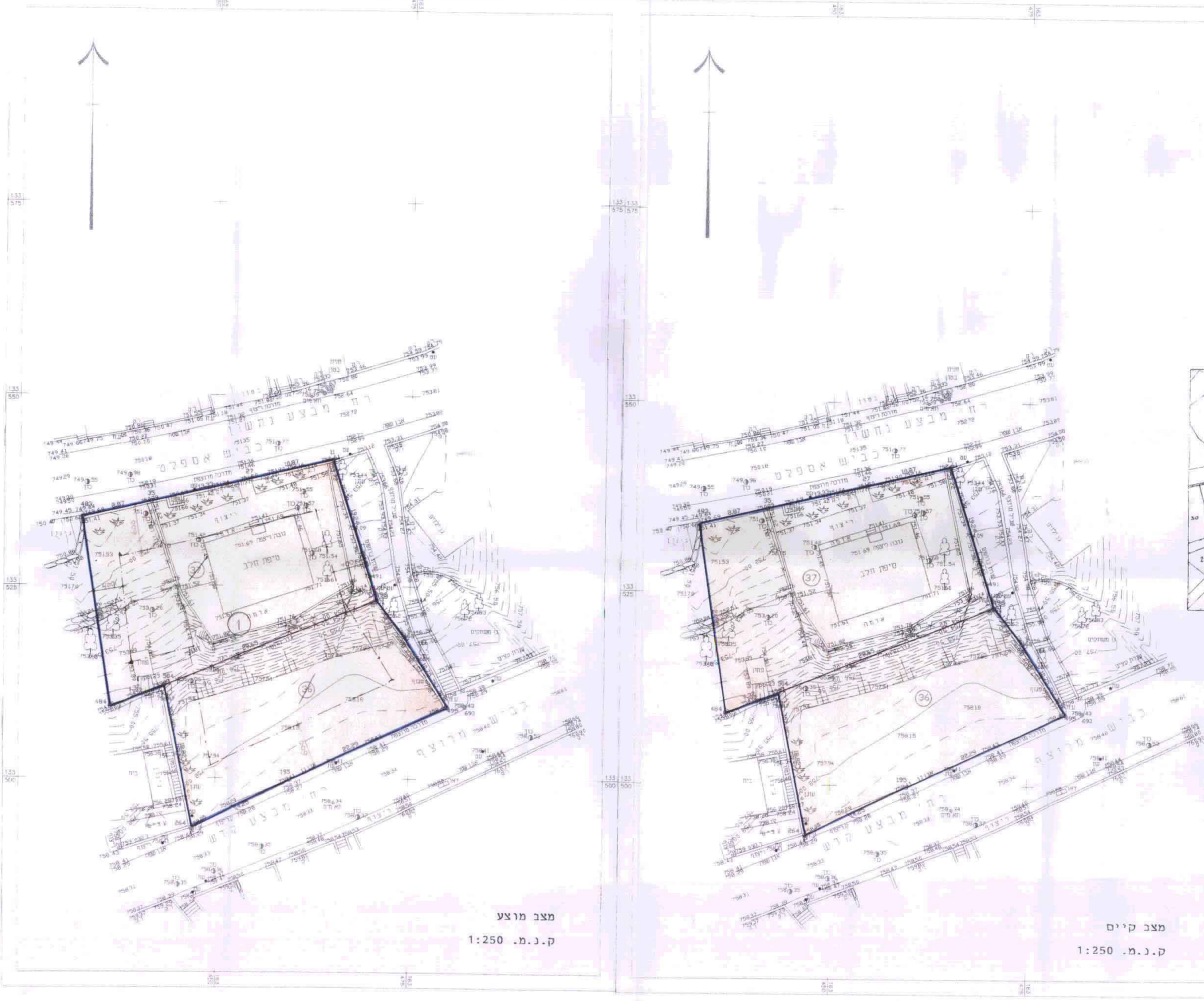
- ר"מ (רשמי) ופיקודי (רשמי) ופיקודי
- גודל ממוצע של חצי נדלונת נגיש של מבשרת ציון
- תיק יחידים ונוש עמ"י ו-36 ו-37

שטח נבילת המושבים ע"י ו-36 ו-37	18.05.98
תאריך	18.05.98

דונן ע"י פארסן-מודרים מוסכים
 תאריך: 23.5.99
 חשבונית מס' 354
 חשבונית מס' 354

מעוז ציון ב' - מגרשים 36, 37

מס' חשבונית	1704
מס' חשבונית	3494/א
מס' חשבונית	3494.001
מס' חשבונית	94841-2.000
מס' חשבונית	23.5.99
מס' חשבונית	18.05.98



מקרא

גבול התוכנית
 אזור שירותים קהילתיים/
 גבול מגרש קיים
 גבול מגרש לביטול
 קו בניין
 מס' מגרש קיים
 מס' מגרש קיים לביטול
 מס' מגרש חדש

טבלת איחוד

מצב מוצע		מצב קיים	
שטח מגרש (מ"ר)	יעוד	שטח מגרש (מ"ר)	יעוד
1338	אזור שירותים קהילתיים	574	אזור שירותים קהילתיים
		764	אזור שירותים קהילתיים
1338	סה"כ	1338	סה"כ

אני **נתן דותן** מודד מוסמך, החתום מטה מאשר בזה כי חישוב השטחים שבטבלת איחוד נכונים בדקתי החישוב כשיטה ממוחשבת ובשיטה האליטית חתימה: תאריך 23.5.99

מ.ע. תאריך: 23.5.99
 מ"ר שטח: 354 מודד מוסמך

מצב מוצע
 ק.נ.מ. 1:250

מצב קיים
 ק.נ.מ. 1:250