

תכנית מפורטת מס. 155/03/18

תאריך התכנון המחזורי
17-01-1999

קריית מלאכי

שינוי תכנית מס. 155/03/18

הנדסאי תכנון מקומי
משרד תכנון מקומי קריית מלאכי

הנדסאי תכנון מקומי
משרד תכנון מקומי קריית מלאכי

- מחזור: הרדום
- נפה: אשקלון
- מקום: קריית מלאכי
- גוש: 301
- חלקה: 113
- שטח התכנית: כ-3.7 דונם
- היוזם: יורד עמרני
- המתכנן: אדה ליה פורמן, סולד 13 רמת השרון
- בעל הקרקע: מנהל מקרקעי ישראל
- חאריץ: אפריל 1995

מס: 03-5409208

מקרא

- גבול תכנית מאשרה
- גבול תכנית
- אזור מגורים א' מיוחד
- אזור מגורים ב'
- שטח ציבורי פתוח
- דרך קיימת
- דרך מוצעת
- מס דרך
- קו בנין
- רוחב דרך
- שביל להולכי רגל
- קו בנין

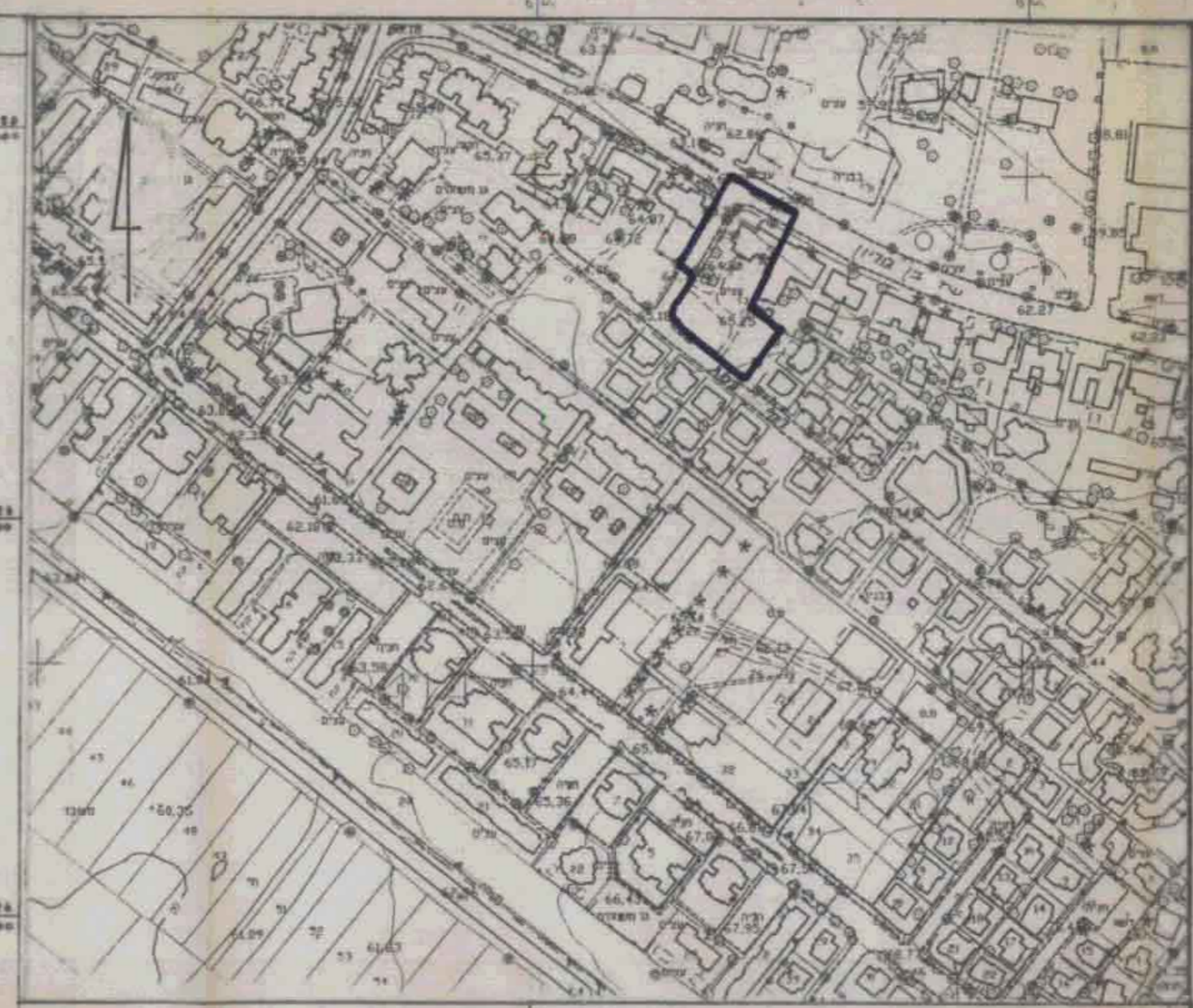
טבלת שטחים

היוזם	מס	מס	מס	מס	מוצא
אזור מגורים א' מיוחד	41	1,000	42.8	41	מגורש ב-ד
אזור מגורים ב'	113	1,054	28.2	113	מגורש א
שטח ציבורי פתוח	9.2	0.342	1.2	0.047	מס
שביל	7.2	0.270	—	—	מס
דרך קיימת	12.6	0.468	—	—	מס
דרך מוצעת	13.6	0.510	—	—	מס
סה"כ	100.0	3,734	100.0	3,734	מס

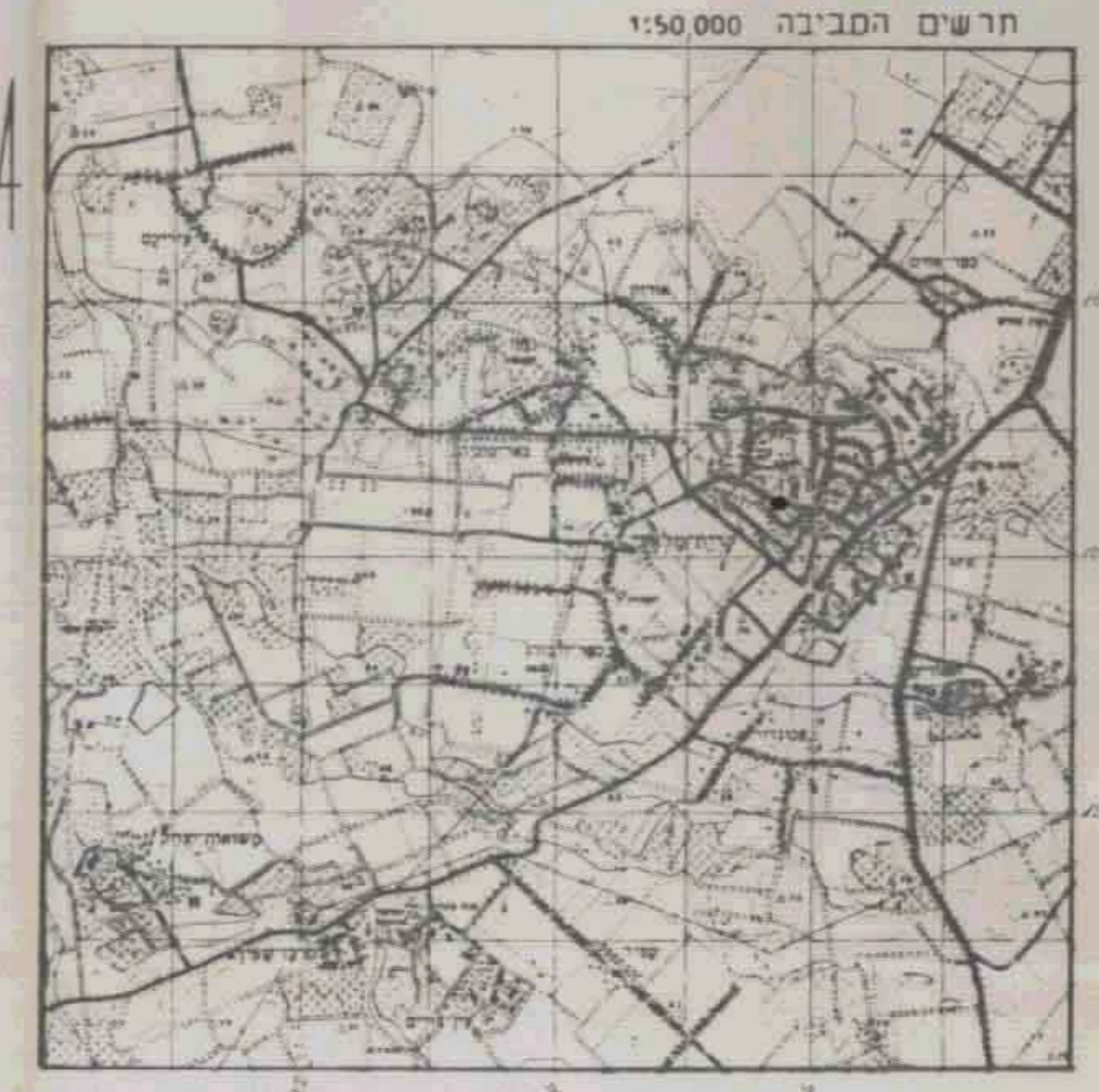
חתימת המתכנן:

הוצעה התקנתו לביצוע על ידי קריית מלאכי תוכנית גומא בשיטתו

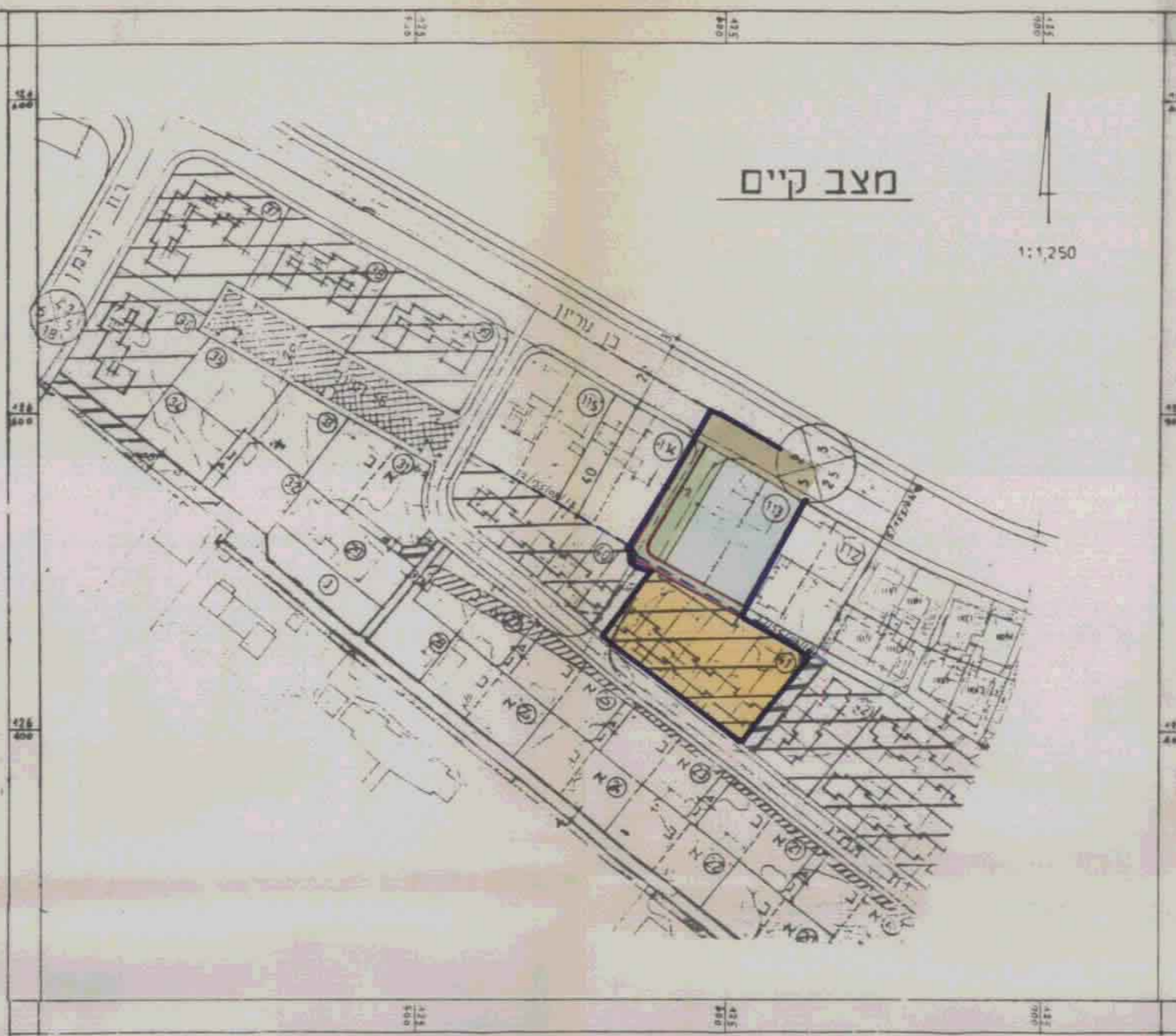
היוזם:



תרשים הסביבה 1:2500

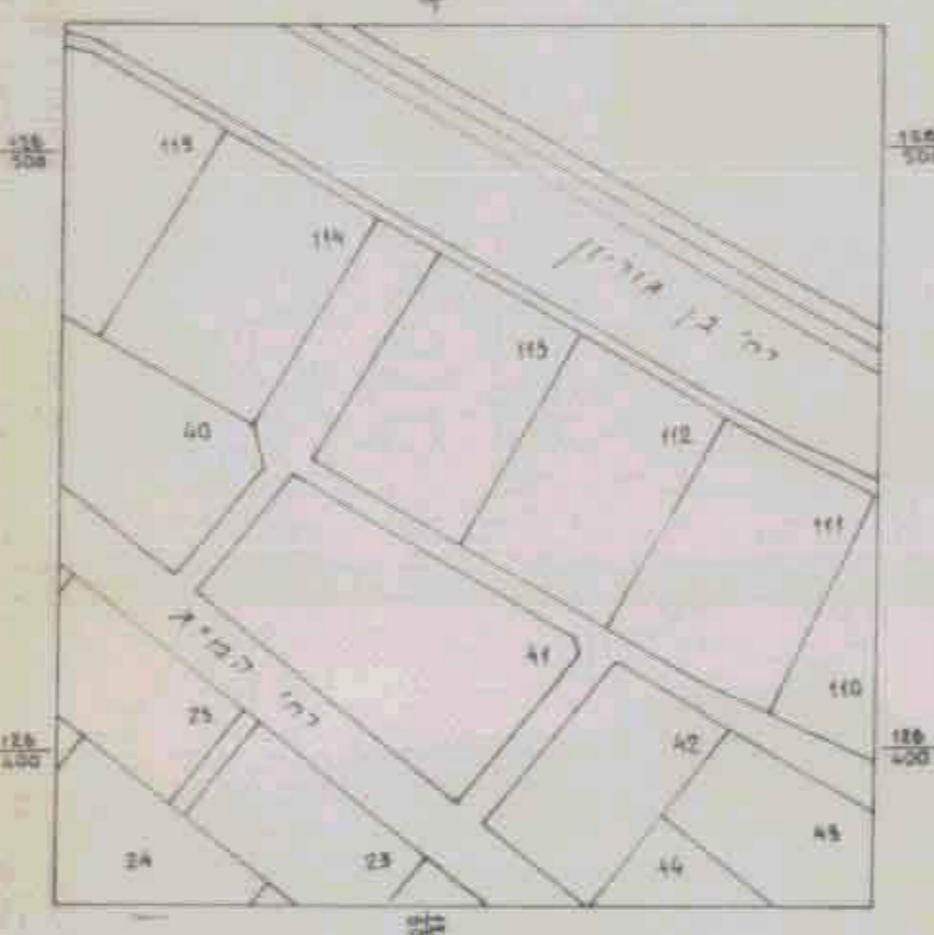


תרשים הסביבה 1:50,000

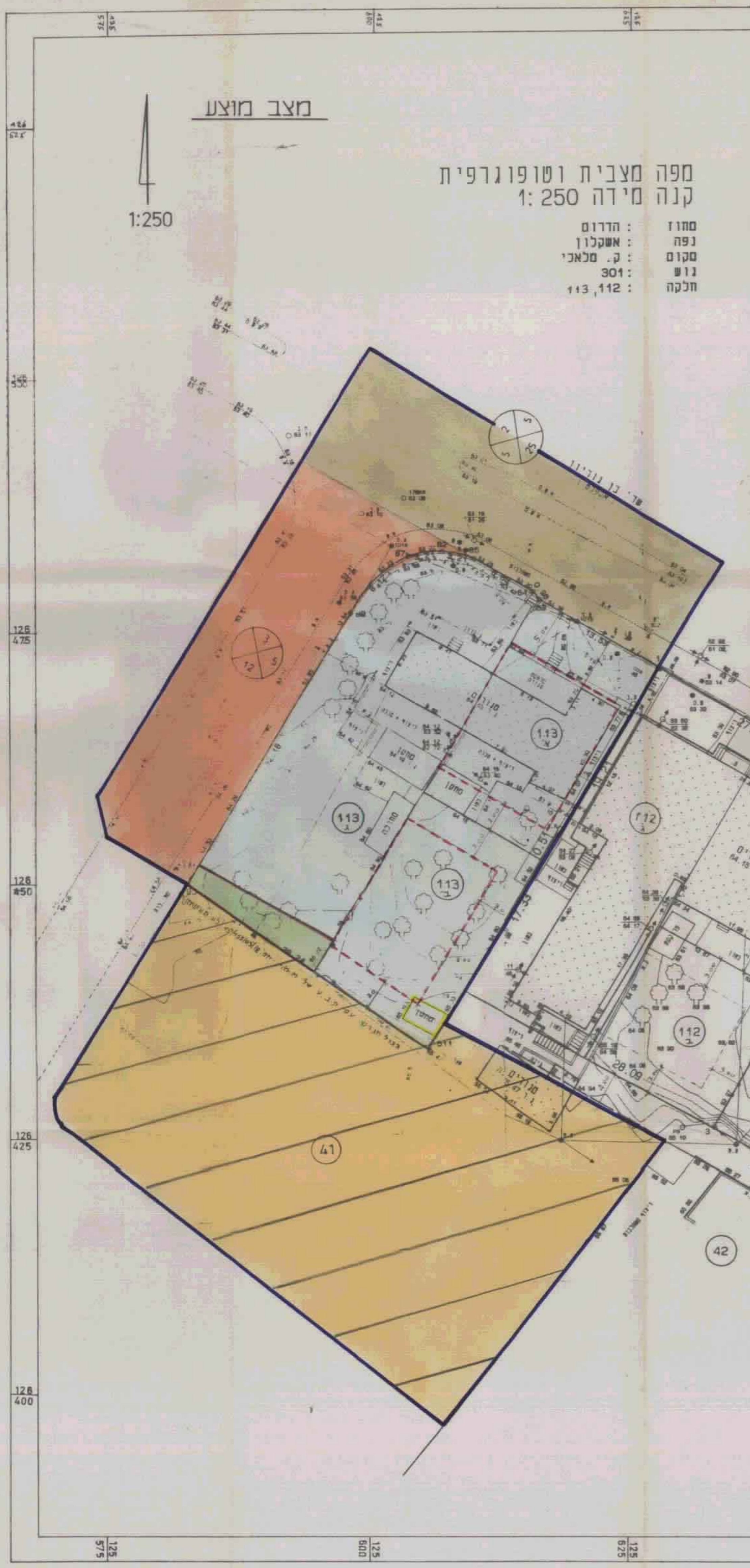


מצב קיים

1:1,250



תרשים סביבה 1:1250



מצב מוצע

1:250

מפה מצביה וטופוגרפית
קנה מידה 1:250

- סחור: הדרום
- נפה: אשקלון
- מקום: קריית מלאכי
- גוש: 301
- חלקה: 113, 112

הערות:
1) הוספה ומחיקה לצרכי תכנון.
2) שינוי גבולות חלקות המגורים והמבנים.
3) הוספת קטעים לרשת המבנים.
4) הוספת מבנים על חלקי הקרקע.
5) הוספת חומות וקניונים סופיים באתר הישן.

לא לצרכי דישום

שיאון משרד למדידות	
שדר' בו נוריון 7/2 אשקלון	
מיקוד 78284, טל. 736042, 07-739818	
שם	מ. עמרני
מס' ת"ד	3419
מס' טל	05.01.85
אבנר שיאון סולד חוקק רישיון 1990	