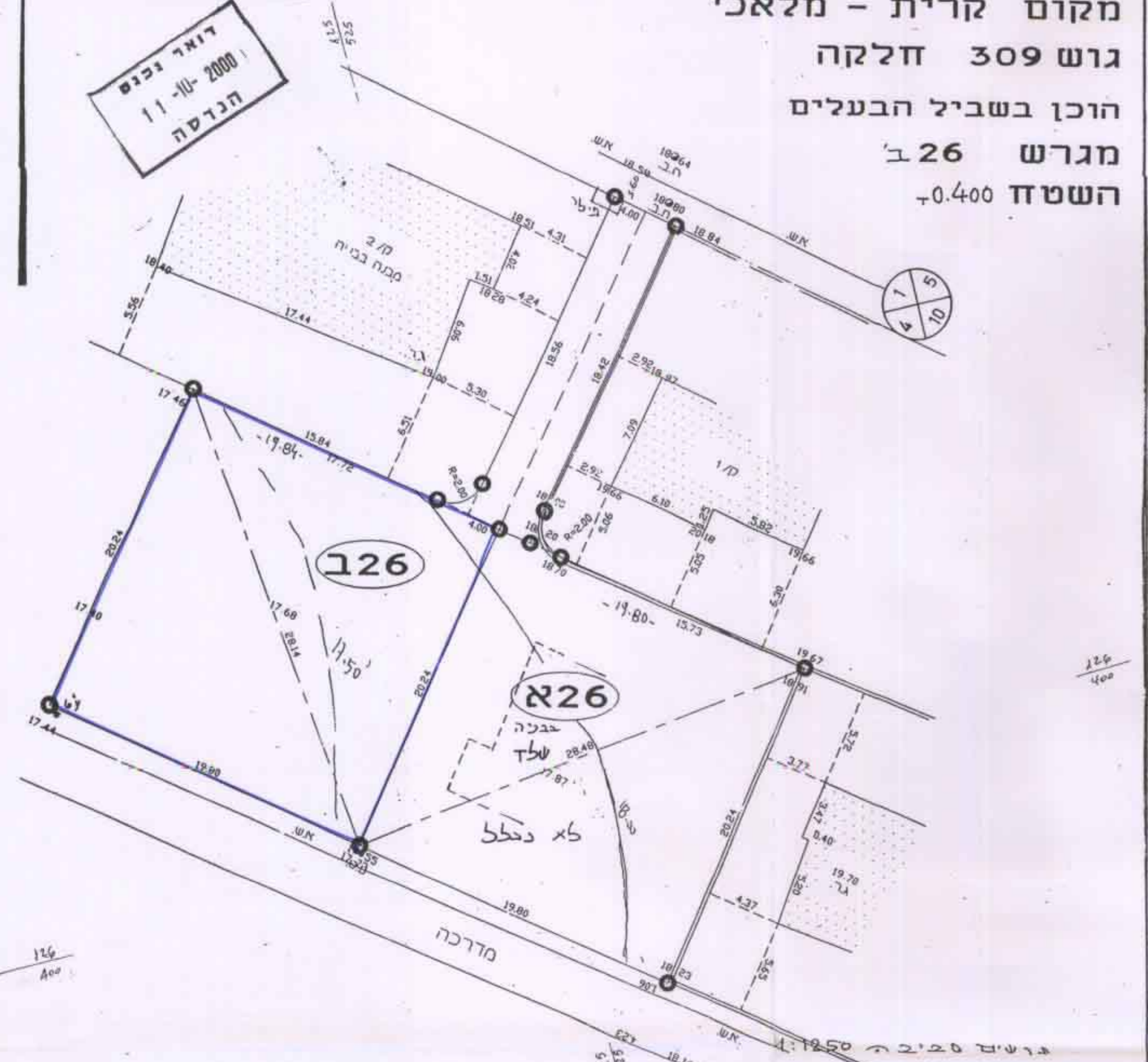


מפה טופוגרפית

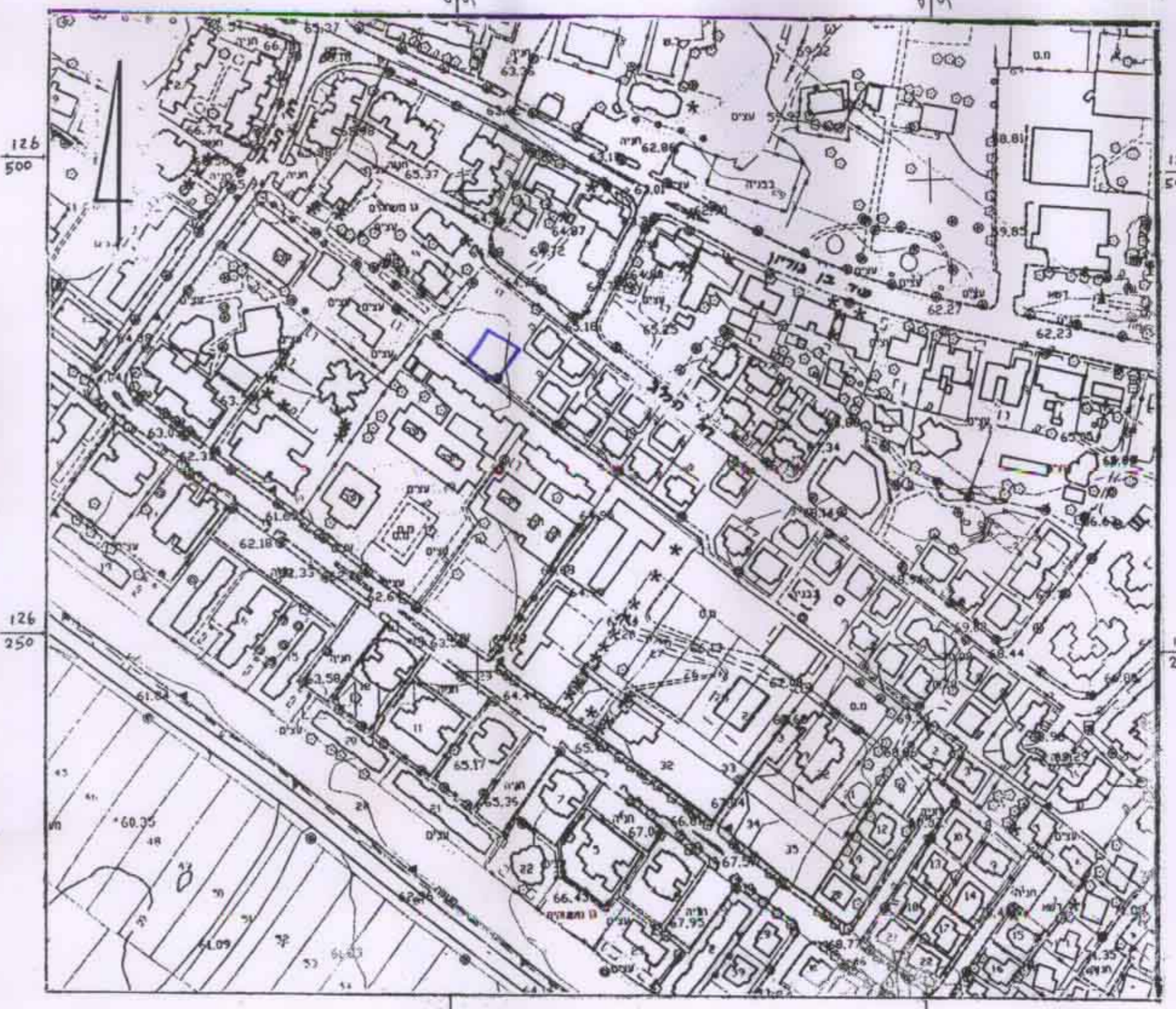
מחוז
נפה
מקום קרית - מלאכי
גוש 309 חלקה
הוכן בשביל הבעלים
מגרש 26 ב'
השטח 0.400

מצב מוצע 1:250

דואר זכוכים
11-10-2000
הנדסה



מחברת לנד כנה
באין 20.7.98
לא לצרכי רישום!
תל-אביב 22.7.97
תאריך
מודד מוסמן
רשיון מס' 317
א. פגירסקי רח, רחן 33 050-330470



תרשים הסביבה 1:2500

חתימות:

ד.מסמ
לית פורמן
אדריכל

שנת התכנון המחוזית
22-10-2000

מרחב תכנון מקומי קרית מלאכי
תכנית מפורטת מס. 16/155/03/18

משרד הפנים מחוז דרום
תוכן התכנון והכנתו חשוכים-1988
אישור תכנית מס. 111/99
הועדה המחוזית לתכנון ולבניה והחליטה
שינוי לתכנית מס. 16/155/03/18 מאת את התכנית.
סמכיל תכנון יוסי הועדה המחוזית

קרית מלאכי

מחוז:	הדרום
נפה:	אשקלון
מקום:	קרית מלאכי
גוש:	309 חלקה 75 (חלק)
מגרש:	26 ב'
שטח התכנית:	כ-0.4 דונם
היוזם:	ארבוב בכור
התכנון:	אדא ליה פורמן, סולר 33 רמת השרון טל: 03-5409208
בעל הקרקע:	מנהל מקרקעי ישראל
תאריך:	מרץ 1998
קנה מידה:	1:250
מקרא:	
גבול תכנית:	

תרשים הסביבה 1:50,000

