

ג'מ"א 31/126/03/4 אשקלון בת"ל 12

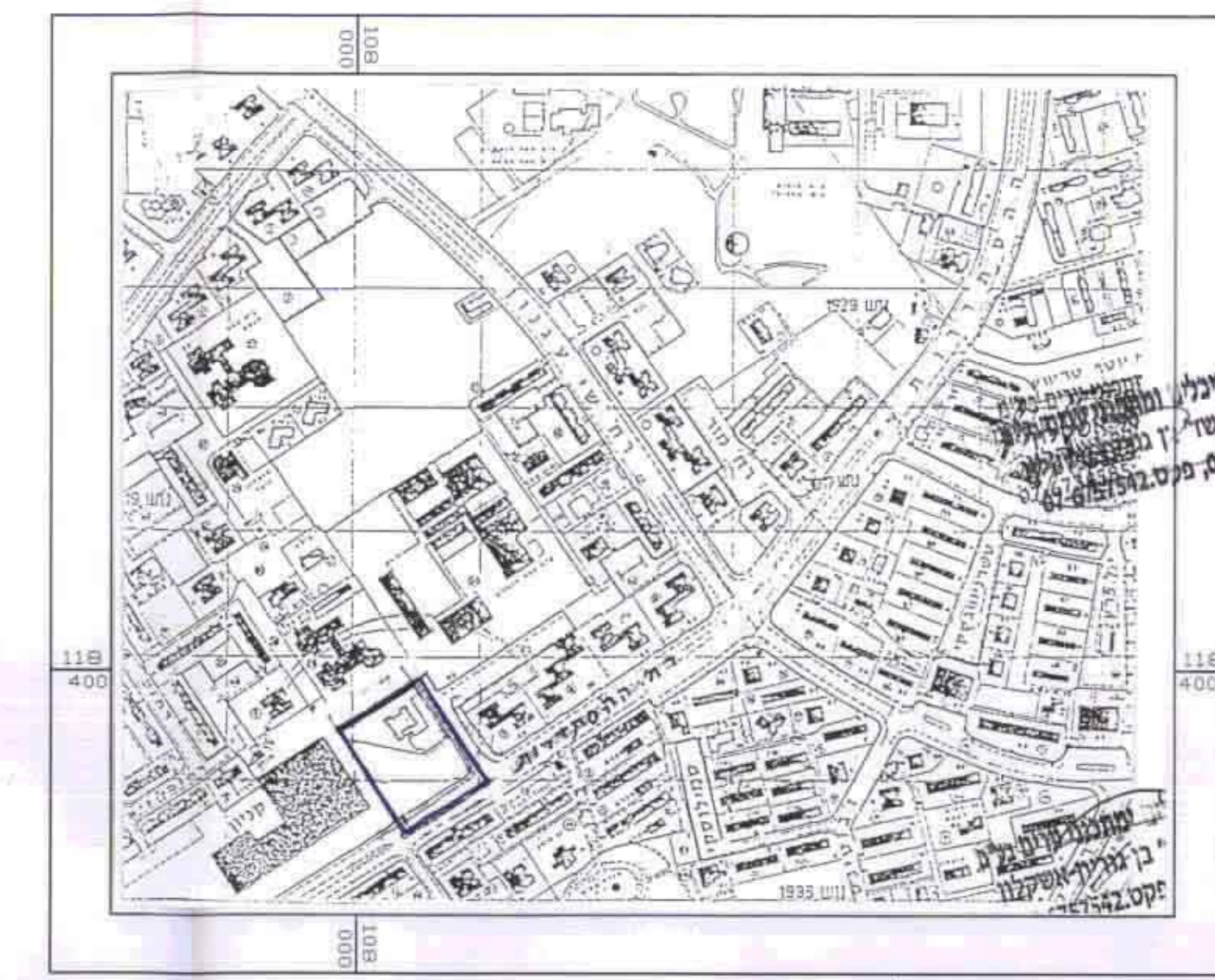
מחוז הדרום
מרחב תכנון מקומי - אשקלון

תכנית מפורטת מס' 31/126/03/4 איחוד וחלוקת מגרשים בהסכמת הבעלים
שינוי לתכנית מפורטת מס' 7/126/03/4

מתחם רח' ההסתדרות - שו"פ.

מחוז - דרום
נפה - אשקלון
מקום - אשקלון-מתחם רח' ההסתדרות-שו"פ.
גוש - 1998 חלקות: 82
תחלקות: 83.84.86

שטח התוכנית: 8.143 דונם
בעל הקרקע - מינהל מקרקעי ישראל, שיכון ופיתוח לישראל בע"מ.
יוזם התוכנית - שכון ופיתוח לישראל בע"מ.
המתכנן - א"י הלום - אדריכל ובונה ערים מ:ד 36245
קנ"מ: 1:500



תרשים סביבה
קנ"מ 1:500

סבלת שטחים

סבלת שטחים	מצב קיים	מצב מוצע
אזור מגורים מיוחד	44.33%	1.561%
אזור מסחרי	32.61%	4.606%
דרך לביטול	23.06%	1.633%
דרך קיימת	1.878%	0.343%
ש.צ.פ.	0.343%	0.343%
סה"כ	100.00%	8.143%

סבלת מגרשים

מס' מגרשים	מצב קיים	מצב מוצע
136	2.655	2.112
20	3.610	2.494
136 א	0.343	1.561
20 א	0.343	0.343

- מקרא**
- אזור מגורים מיוחד
 - אזור מסחרי
 - דרך לביטול
 - דרך קיימת
 - ש.צ.פ.

- גבול תכנית**
- מספר הדרך
 - קו בנין
 - רוחב הדרך
 - מס' חלקה
 - מס' מגרש

20-12-2000
מחוז הדרום

יוזם: *יוזם*

ועדה מקומית: *ועדה מקומית*

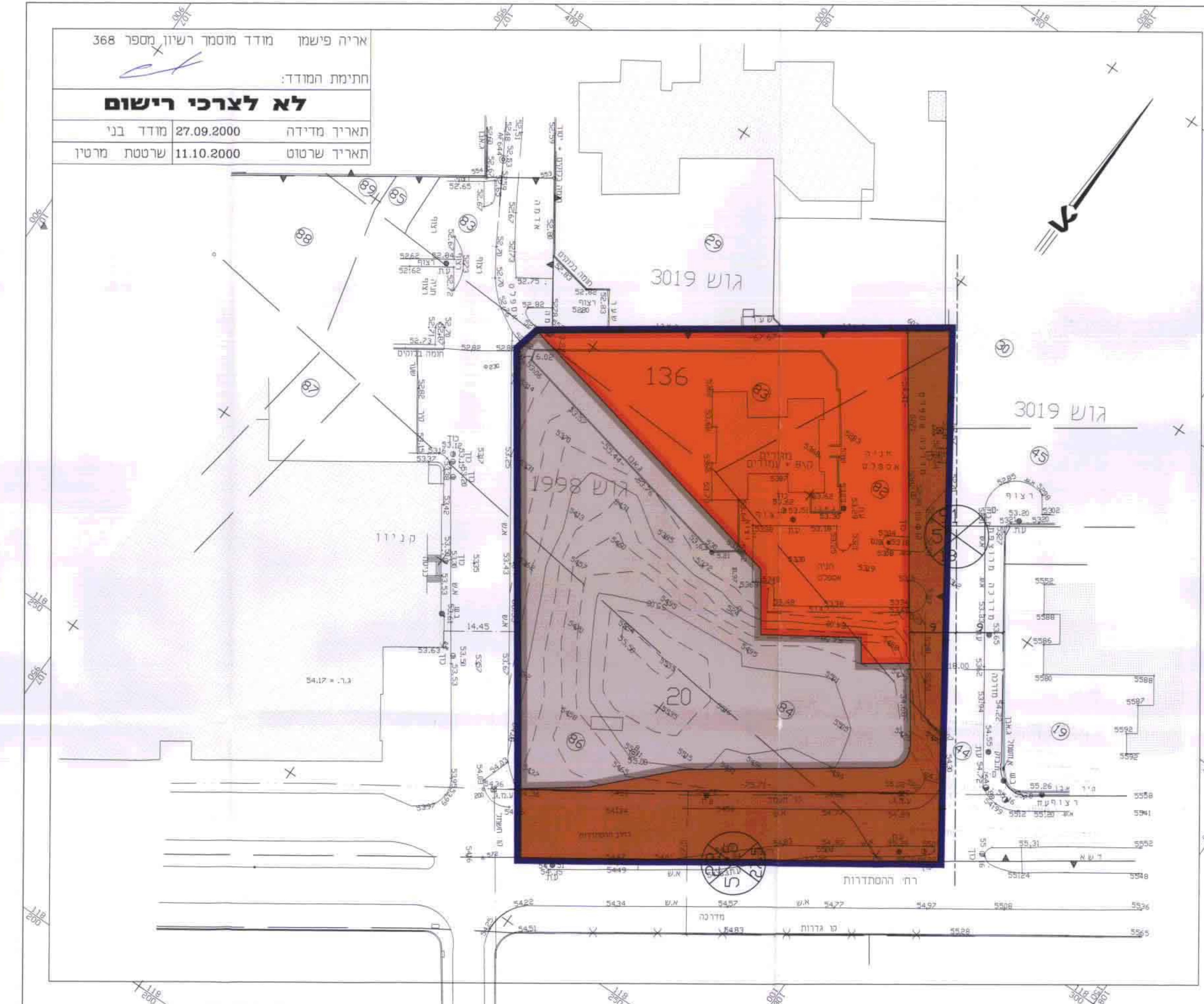
בעל הקרקע: *בעל הקרקע*

תאריך: 11.10.00

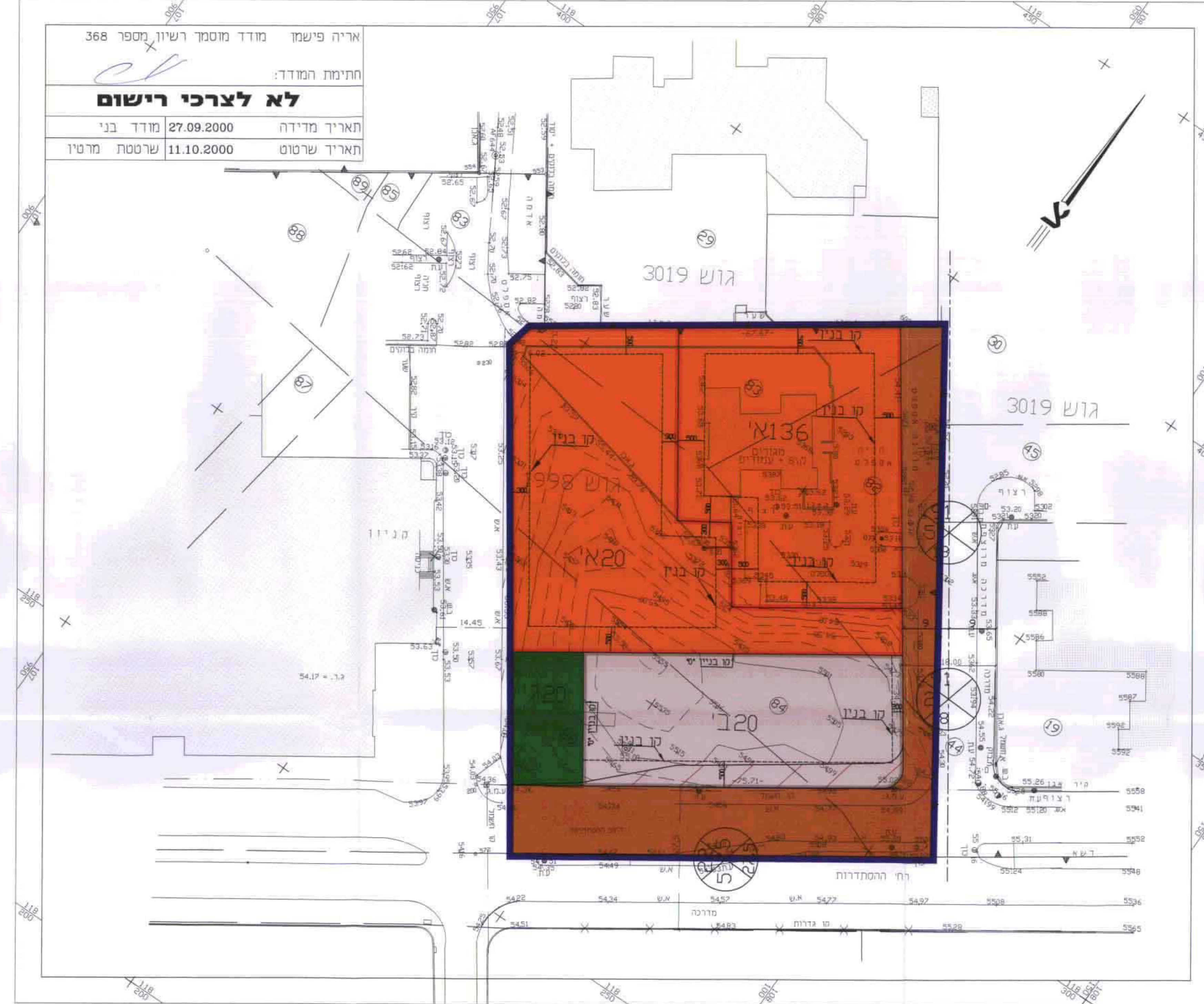
ועדה מחוזית: *ועדה מחוזית*

מתכנן: *מתכנן*

א"י הלום-אדריכלים ומתכנני ערים מ"מ
קניון 'חוצות', ש"י בן גוריון-אשקלון
טל. 07-6757540 פקס. 07-6757542



מצב קיים קנ"מ 1:500



מצב מוצע קנ"מ 1:500

אריה פישמן מודד מוסמך רשיון מספר 368
חתימת המודד:
לא לצרכי רישום
תאריך מדידה: 27.09.2000 מודד בני
תאריך שרטוט: 11.10.2000 שרטוט מרטי

אריה פישמן מודד מוסמך רשיון מספר 368
חתימת המודד:
לא לצרכי רישום
תאריך מדידה: 27.09.2000 מודד בני
תאריך שרטוט: 11.10.2000 שרטוט מרטי