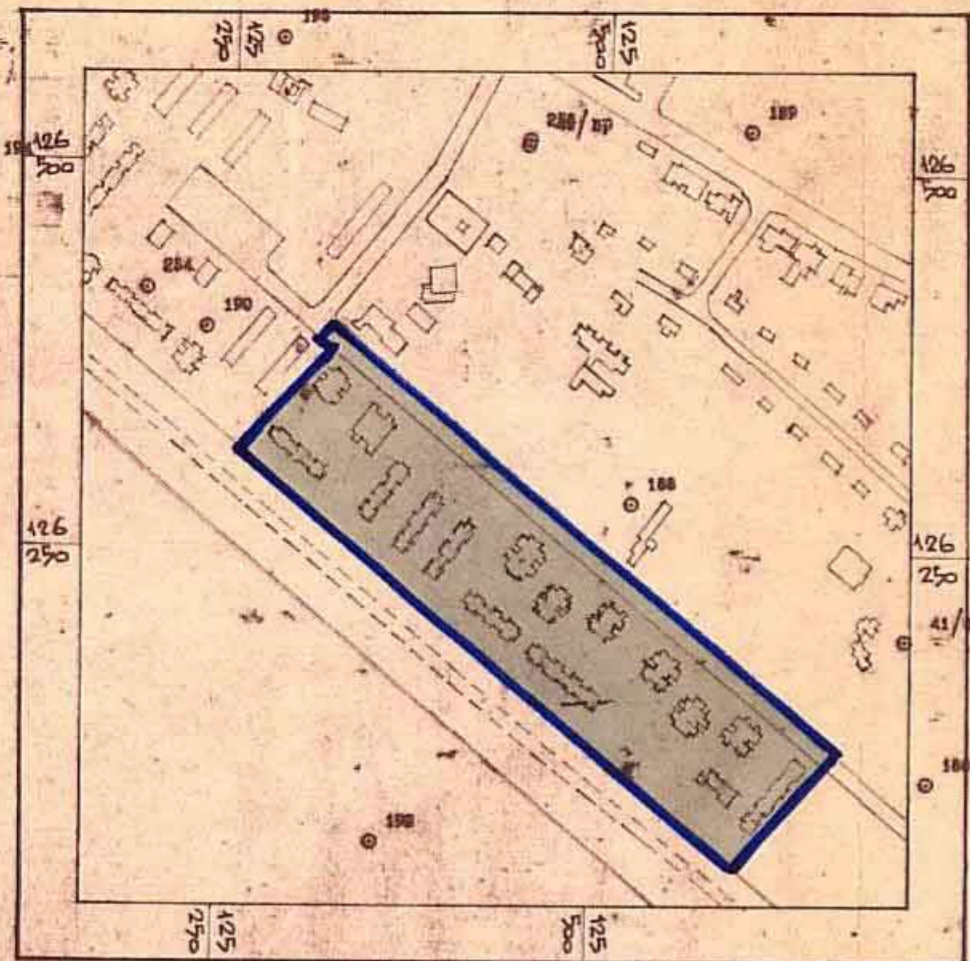


תכנית שיכון ציבורי

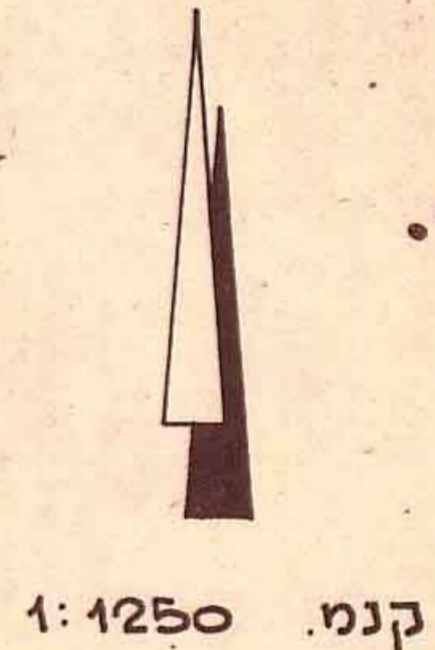
קדית מלאכי

הוכנה על פי חוק רישום שיכונים ציבוריים
(הוראת השעה) תשכ"ד - 1964

תכנית מס' 5/35/8
(שיבוי מס' 7 לת.ש.צ. 5/35/1)



תרשים הסביבה קנמ. 1:5000



קנמ. 1:1250

מחוז : הדרום
נפה : אשקלון
מקום : קדית מלאכי
גוש : 311, חלקות : 39, 41, 56, 78, 80, 84, 89, 122 - 135, 158, 159, 162, 163, 182
גוש : 2409, חלקה : 1 (גוש חדש 2414)
שטח התכנית : 44,680 דונם

ת.ש.צ. 5/35/6

טבלת אזורים ושיטחים

שם האזור	מגרש מס'	השטח בדונמים	השטח %
אזור מגורים	143-148, 150-155	15,940	35.66
שטח לבנין ציבורי	900, 901	2,340	5.25
שטח ציבורי פנאי	700, 701	7,340	16.43
שטח "לא נכלל" באכזב	149, 156, 157	5,000	11.19
דרכים וחניות ציבוריות		7,340	16.43
דרכים להולכי רגל	750-752	0,940	2.10
מגרשי חניה פרטיים	500-505	5,780	12.94
סה"כ		44,680	100%

מקרא

	גבול התכנית
	אזור מגורים 3-4 קומות
	שטח לבנין ציבורי
	שטח ציבורי פנאי
	שטח "לא נכלל" באכזב
	דרכים וחניות ציבוריות
	דרכים להולכי רגל
	מגרשי חניה פרטיים

חוק רישום שיכונים ציבוריים
הוראת השעה - תשכ"ד - 1964
ועדת תאום
אושר בהתאם לחוק הנ"ל
תאריך 11.6.81
חתימת נציג שד הביטחון
חתימת נציג שד הפנים
חתימת נציג מנהל מקרקעי ישראל

חתימת היוזם ומגיש התכנית : משרד תכנון והשיכון

מינהל מקרקעי ישראל

חתימת בעל הקרקע :

מבוסס על מפת מדידה של אגף המדידות הממשלתי
מס 3/5/84/858