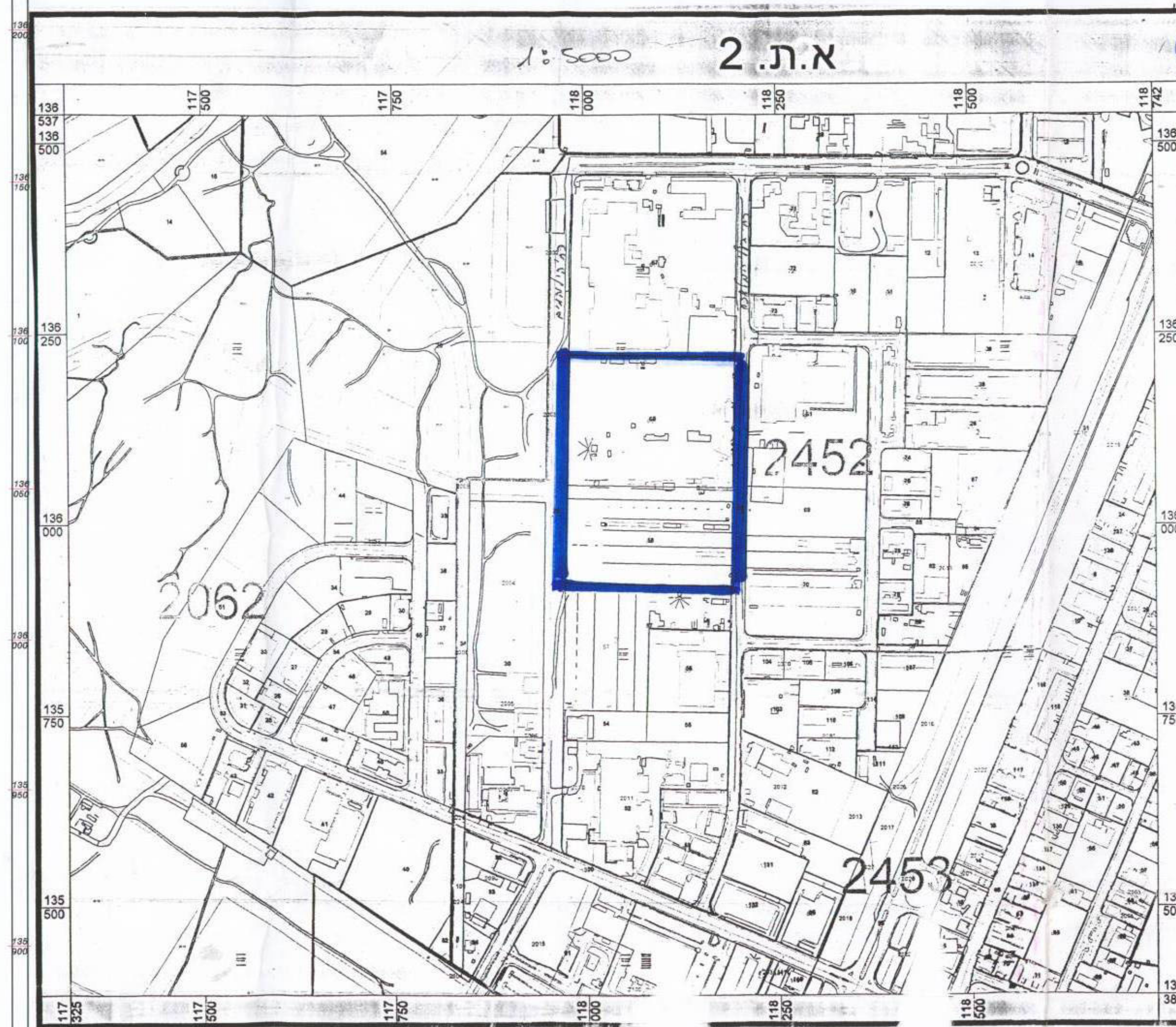


תאריך: 18/9/2022  
 חתימה: [Signature]  
 תפקיד: [Title]

מרחב הבנייה מקומי - אשדוד  
 תכנית מפורטת וחובית איחוד וחלוקה בחספת בערים מס' 114/03/3-1 ו-114/03/3  
 שיומי לתכנית מפורטת מס' 114/03/3-1 ו-114/03/3  
 14/11/2022  
 18/9/2022

- מחזור: הדרום
- נפה: אשקרון
- המקום: אשדוד - אזור תעשייה
- גוש: 2452
- חלקות: 58, 68, חלק מ-36, חלק מ-35
- היזום: ח' אשטרם ת.ד. 89 אשדוד. עיריית אשדוד רח' הבנים אשדוד.
- בעל הקרקע: ח' אשטרם ת.ד. 89 אשדוד. עיריית אשדוד רח' הבנים אשדוד.
- המתכנן: נבט יצחק - אדריכל ובוני ערים ת.ד. 6449 אשדוד טל' 08-8564440
- שטח התכנית: עיריית אשדוד אגף הבנייה רשמי ופיקוח ל-69.620 ד' 18-01-2003
- קני"מ: 1:1250 נחקק
- מקרא:
- גבול התכנית:  גבול התכנית
- קו בנין:  קו בנין
- מספר חלקה:  מספר חלקה
- להריסה:  להריסה
- אזור תעשייה ואחסנה:  אזור תעשייה ואחסנה
- בטול דרך קיימת:  בטול דרך קיימת
- דרך מוצעת:  דרך מוצעת
- בנין קיים:  בנין קיים
- דרך קיימת:  דרך קיימת
- התייפות:
- היזום: קבוצת אשטרם בע"מ
- בעל הקרקע: קבוצת אשטרם בע"מ
- המתכנן: נבט יצחק 33040
- תאריך: 18/9/2022

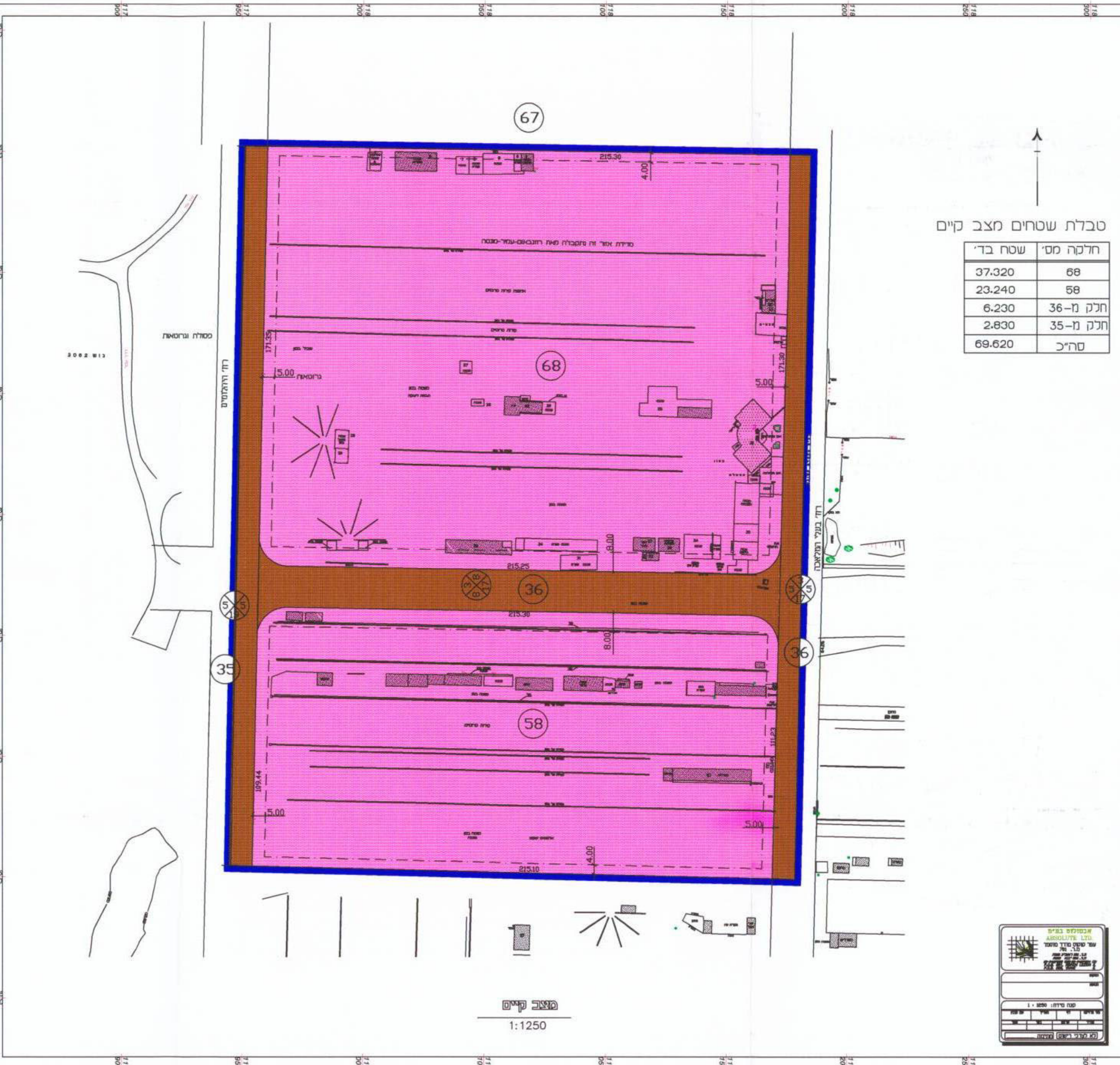
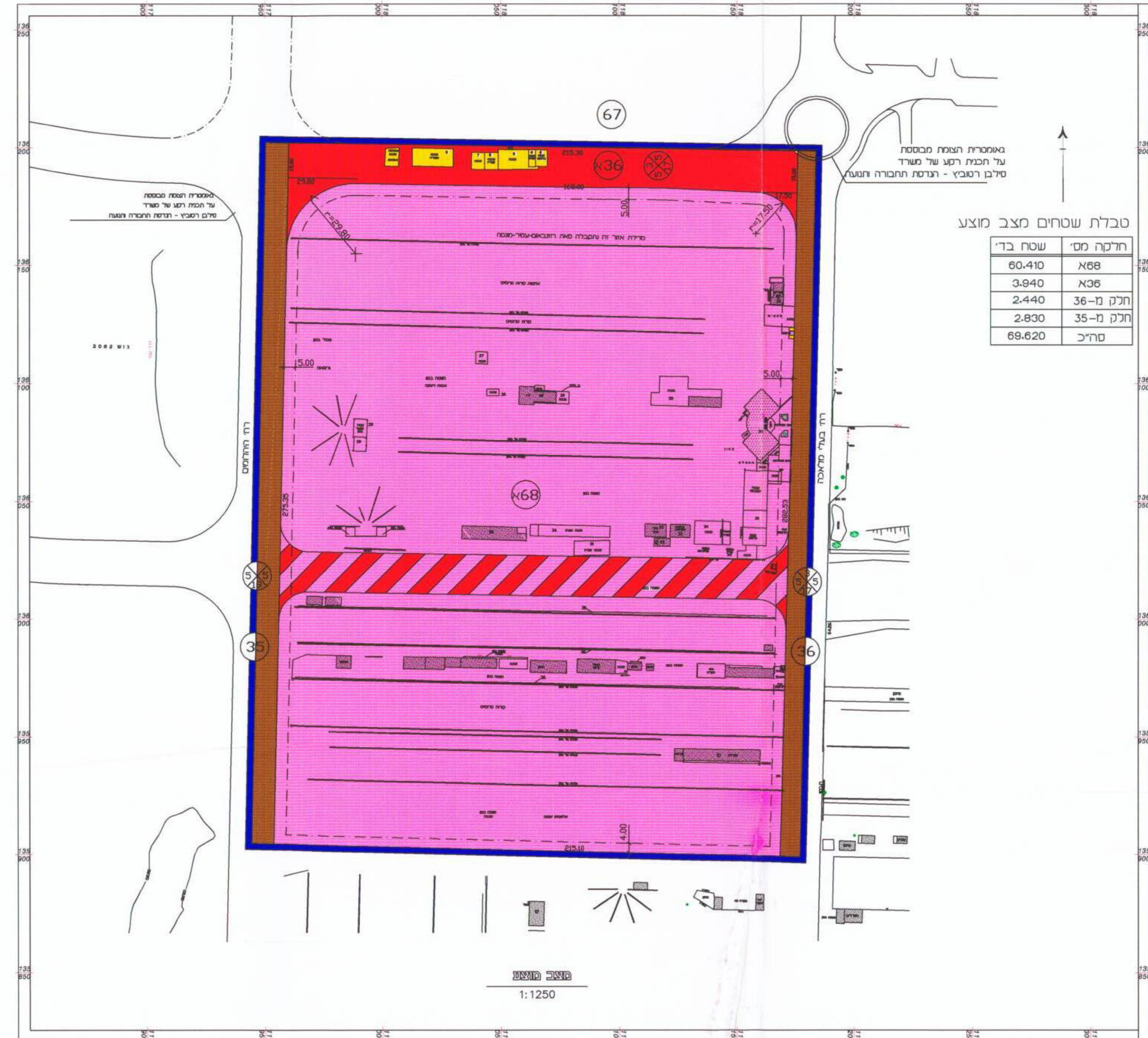


טבלת שטחים מצב קיים

חלקה מס'	שטח בד'
68	37.320
58	23.240
חלק מ-36	6.230
חלק מ-35	2.830
סה"כ	69.620

טבלת שטחים מצב מוצע

חלקה מס'	שטח בד'
68	60.410
36	3.940
חלק מ-36	2.440
חלק מ-35	2.830
סה"כ	69.620



מספר חלקה: 2452  
 מספר חלקה: 2452  
 מספר חלקה: 2452