

הועדה המקומית לתכנון ולבניה "הראל" 21-01-2003 נתקבל

מחוז ירושלים מרחב תכנון מקומי הראל

תכנית מפורטת מס. : הל/ מק/ 387
שינוי לתכנית מס. הל/ במ/ 110
שינוי לתכנית מס. הל/ מק/ 110 א'
שינוי לתכנית מס. הל/ מק/ 297

קנ"מ 1:250
מחוז: ירושלים
נפה: ירושלים
ישוב: מבשרת ציון, שכונה ז', ח'
גוש: 30449
מגרשים: 204 בשלמות, 715 חלק בתכנית הל/במ/110

שטח התכנית : כ - 2543 מ"ר.

בעל הקרקע:

מינהל מקרקעי ישראל, מחוז י-ם,
רח"י כהן 216, בנין שערי העיר, י-ם.
טכ" : 02-5318888

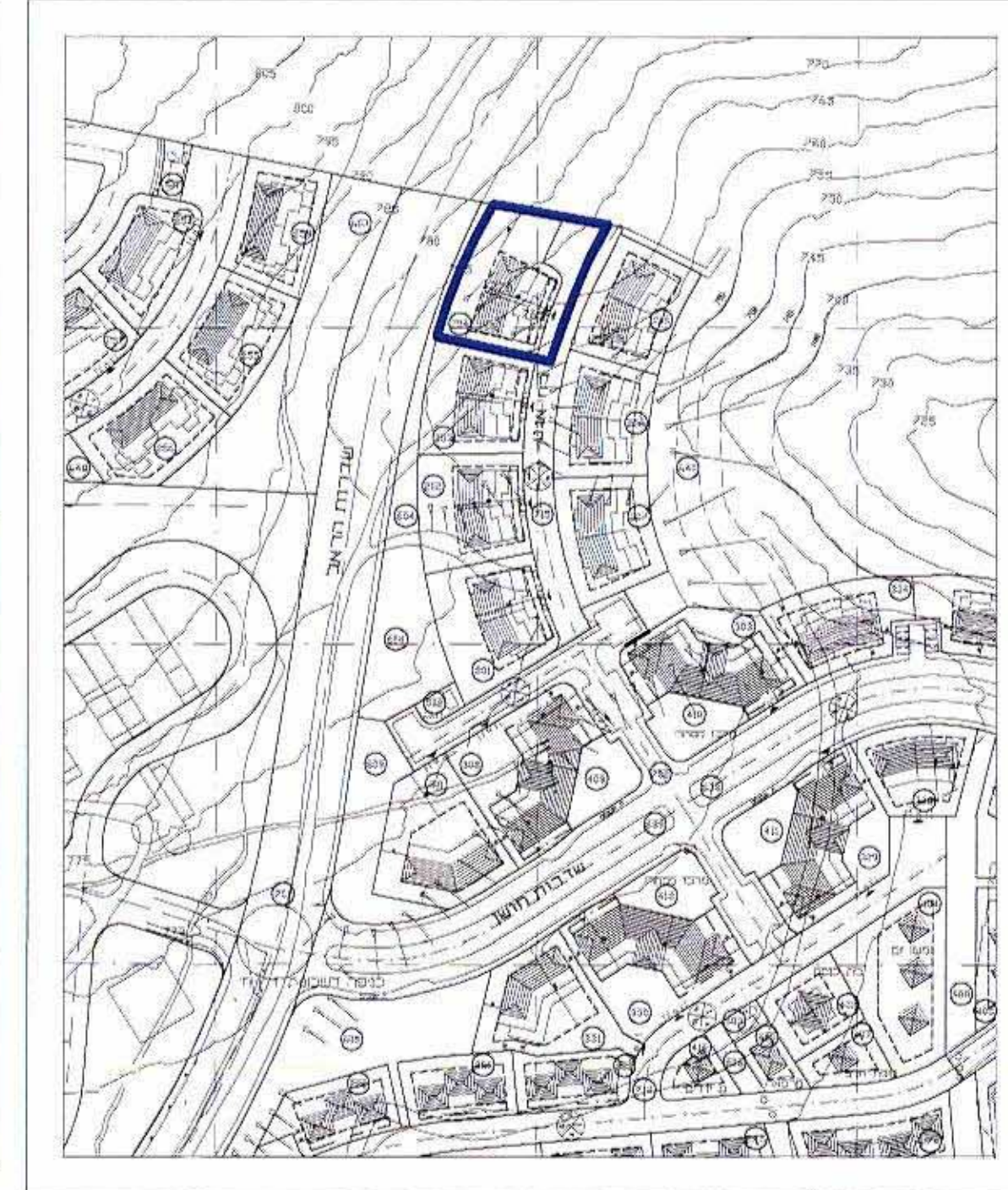
יזום/מגיש התכנית:

חב. אבנר לוי קבלנות ויזמות בע"מ.
חב. י.ש. כהן את לוי יזום והשקעות בע"מ.
טכ" : 02-5337047

המתכנן:

אבנר סלכוב, אדריכל מתכנן ערים,
ת.ד. 4531 ירושלים. 91044. 02-5333455

תאריך : 25 בינואר 2002
עדכון : 16 בדצמבר 2002



תרשים סביבה. קנ"מ: 1:2500

מחוז : ירושלים
נפה : ירושלים
המקום : רכס חילים
גוש : 30449
מגרש : 204 לפי ת.כ.נ.ג. ה.כ.ב. ב.מ.א. 110
הוכן עבור משפ' לוי
רשטח 1967 מ"ר



תרשים מקום. קנ"מ: 1:1250

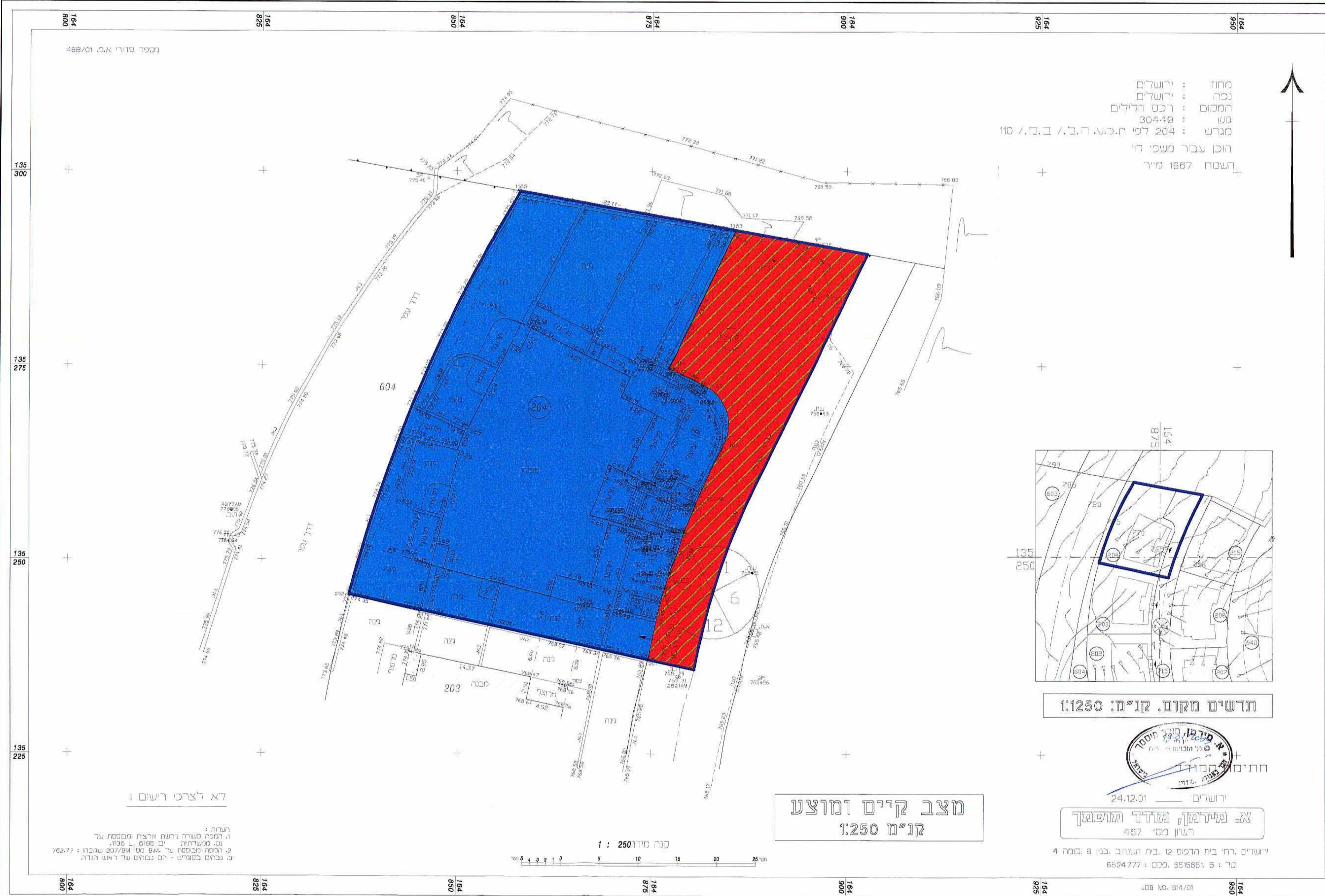
מקרא:

סימון	יעוד
	גבול התכנית
	איזור מגורים 2
	דרך משוכבת
	בנין קיים

חתימת המהנדס
א.ג. פזינגר, מהנדס מוסמך
רש"ן מס' 467
ירושלים 24.12.01

ירושלים, רח"י בית הדגים 12, בית הענבר, בנין 8, סוכה 4
טל : 5 515661, פקס : 6524777

מצב קיים ומוצע
קנ"מ 1:250



קנה מידה 1 : 250

0 5 10 15 20 25 30

דא לצרכי רושום !

הערות :
1. הימין משורה ירשת ארצות ומבססת נדל
גב ומסעדות. י"ם 6196 ל- 6136
2. רכבת מבססת עד א.מ. מס' 207/84 שגיבור : 762.72
3. נבחים בספרים - הם נבחים על ראש הגדה.

מספר סדרו א.מ. 488/01
135 300
135 275
135 250
135 225
164 800
164 825
164 850
164 875
164 900
164 925
164 950