

**מרחב תכנון מקומי מטה יהודה**  
**תכנית מפורטת מס' 15/ מש"ו**  
**לצרכי הסדר רישום**

מחוז : ירושלים  
 מועצה אזורית : מטה יהודה  
 מקום : ישעי והסביבה - אדמות חקלאיות  
 בעל האדמה : מדינה רשות הרשות "מינהל מקרקעי ישראל"  
 הרישום : מינהל מקרקעי ישראל  
 גוש/ים בשמורת : 5199, 5198, 5197, 5193, 5192, 5191, 5077, 5076, 5074, 5073, 5072  
 חלקי גוש/ים : 2144  
 שטח התכנית : 1 : 10000  
 ק"מ<sup>2</sup>

מינהל מקרקעי ישראל  
 הלשכה/הרשות  
 9-4-2000

דיוטו על הפקדת תוכנית מס' 15/א  
 פורסמה בילקוט פירוטים  
 מס' 6985 מיום 25.01

הודעה על אישור תוכנית מס'  
 פורסמה בילקוט פירוטים  
 מס' מיום

**מקרא**

- גבול התכנית
- תחום מאושר
- גוש רשום
- יחידה בנתונים
- אזור חקלאי
- חלקים / תחנות
- דרך קרית א' לישעיהו
- יני קיים / נקבע
- סמל הידל
- סימני סמל הידל
- חצוץ נהדר

**טבלת אזורים**

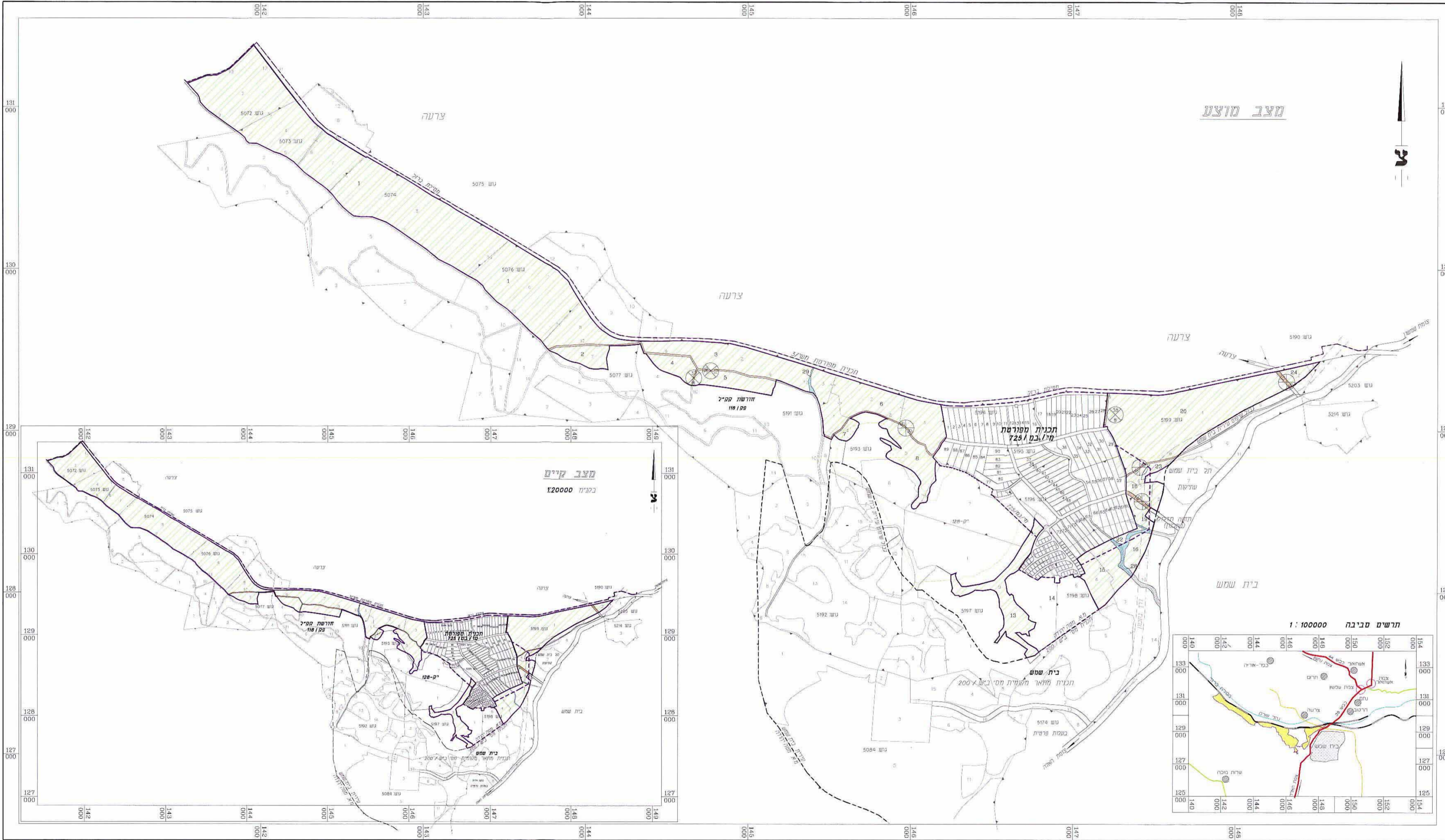
מס' אזור	שטח אזור (ק"מ <sup>2</sup> )	שטח אזור (דונם)	אזור
1	2074	96.7	מרחב תכנון
2	2081	7	אזור חקלאי
3	36	1.7	אזור חקלאי
4	36	1.7	אזור חקלאי
5	20	0.9	אזור חקלאי
6	20	0.9	אזור חקלאי
7	2144	100.0	אזור חקלאי
8	2144	100.0	אזור חקלאי

**חתימות ואשרים**

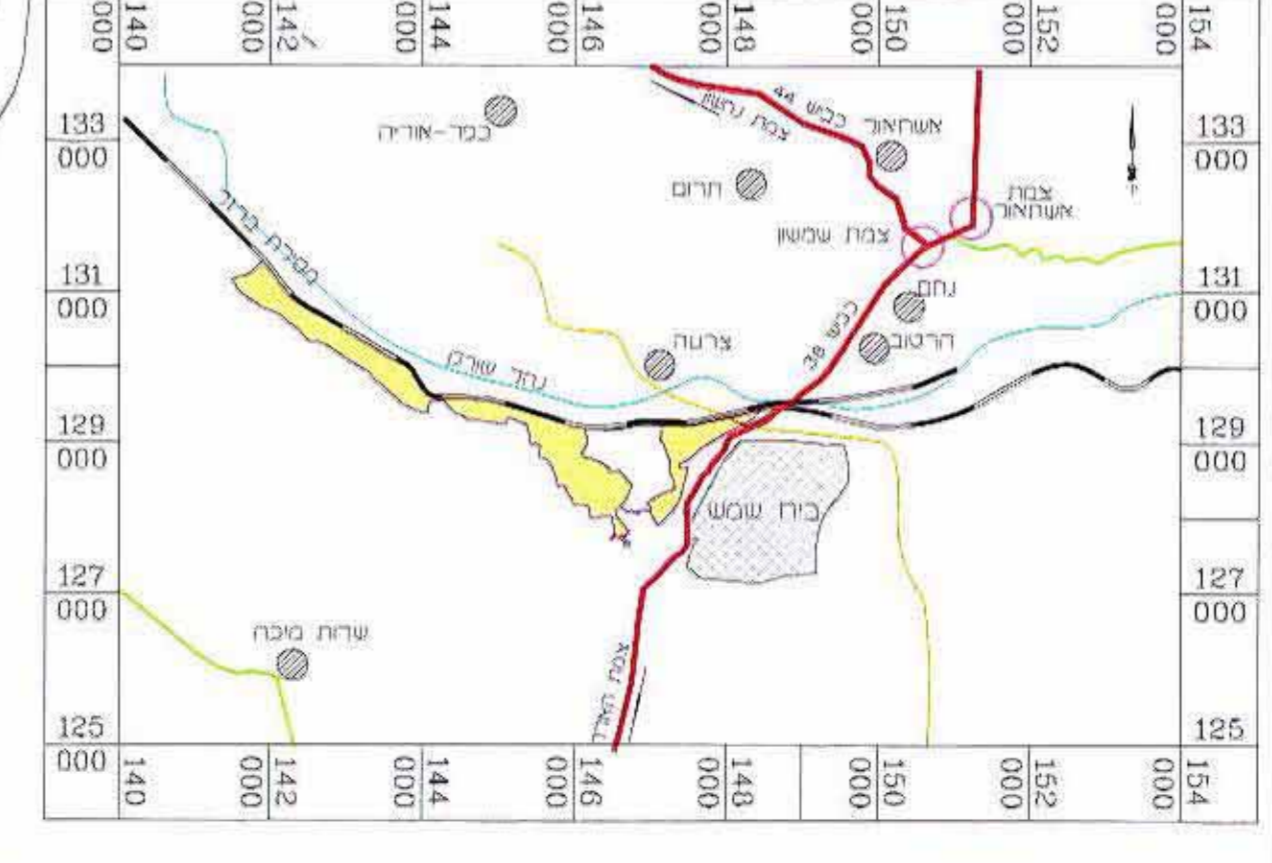
**חוק התכנון והבניה תשכ"ח-1965**  
 תכנית תוכנית מס' 15/א  
 הועדה המחוזית המשותפת לתוכניות איחוד  
 ודולסה ברקע חקלאית למטרות  
 ירושלים, תשרי, תשס"ג, 28.10.03  
 חתימת ב"מ

**חוק התכנון והבניה תשכ"ח-1965**  
 אישור תוכנית מס' 15/א  
 הועדה המחוזית המשותפת לתוכניות איחוד  
 ודולסה ברקע חקלאית למטרות  
 ירושלים, תשרי, תשס"ג, 30.10.03  
 חתימת ב"מ

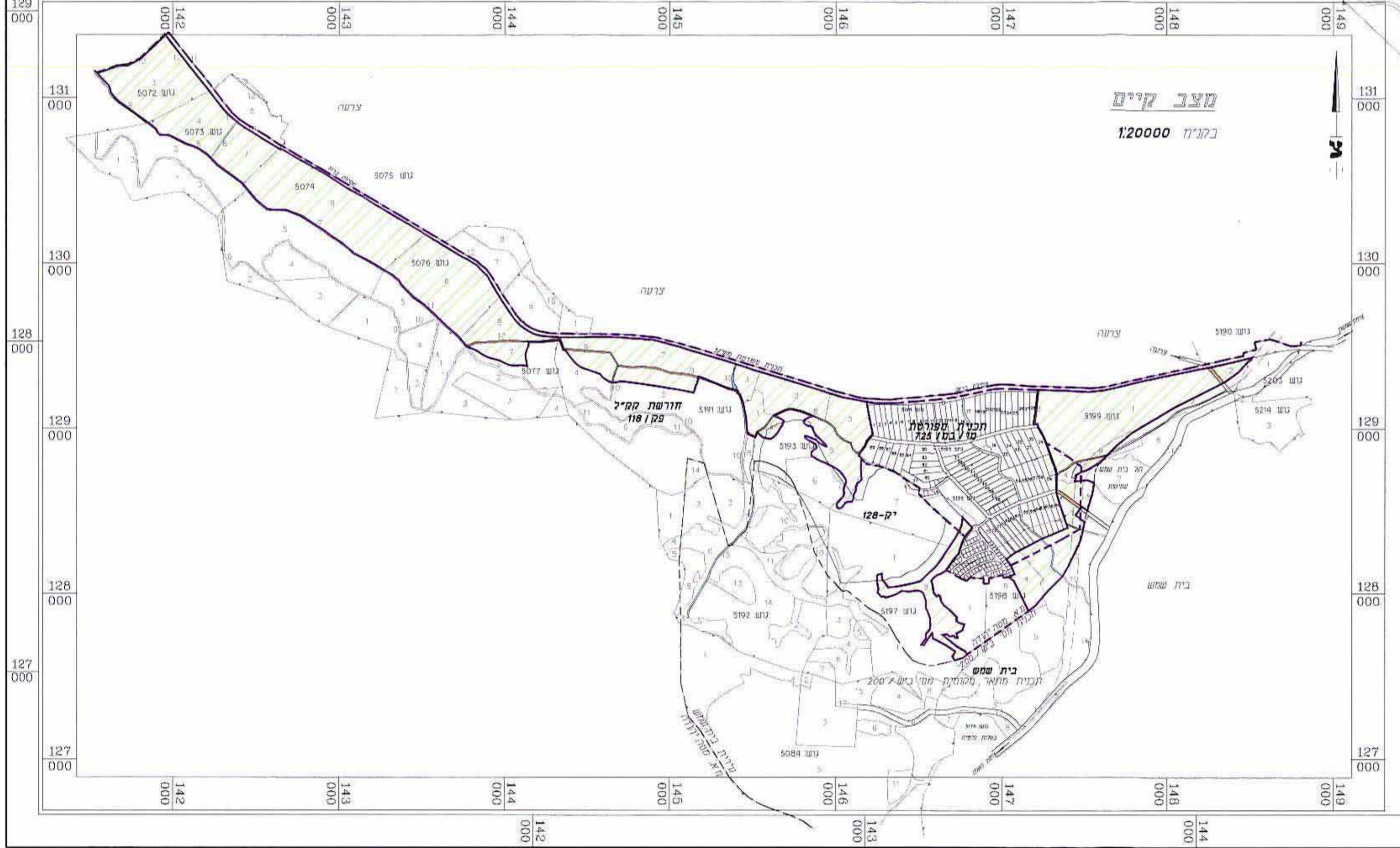
**מצב מוצע**



**תרשים סביבה 1 : 100000**



**מצב קיים**  
 בקנה"מ 1:20000



השר: אהרון ארנון  
 השר: אהרון ארנון  
 השר: אהרון ארנון