

628475
216450

מס' סדרי: י.ג. 11-59-01

מצב חדש

628475
216550

628
475

מחוז ירושלים
מרחב תכנון מקומי ירושלים
תכנית מס' 8711
שינוי מס' 02 / לתכנית 2935 ב'
(שינוי תכנית מתאר מקומית)

תכנית מתאר מפורטת 628/450

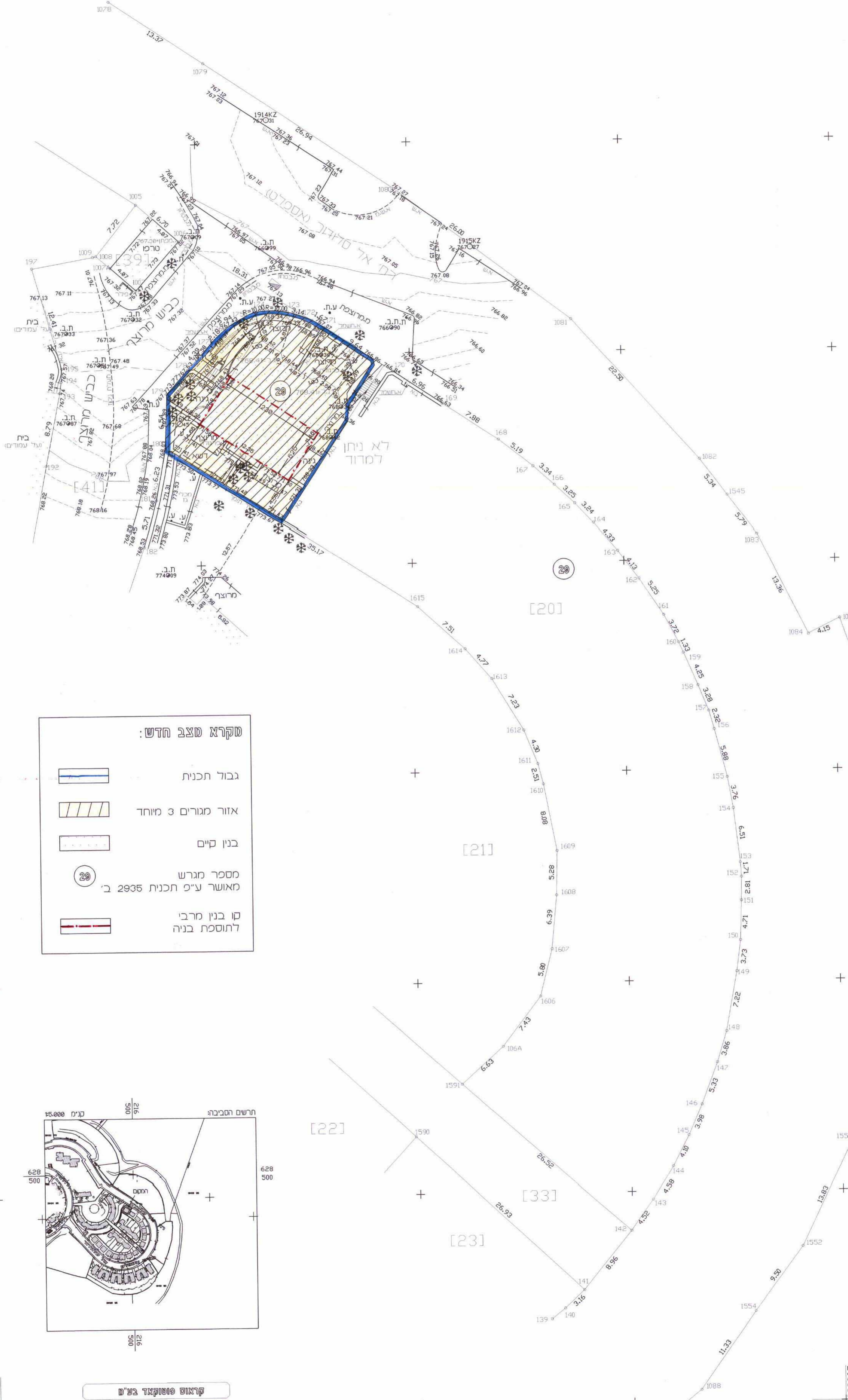
תשריט

ק.נ.מ. 1:250

משרד הפנים מחוז ירושלים
הפקדת תכנית מס' 8711
הוועדה המחוזית לתכנון ולבנייה
בישיבה מס' 1005/1008

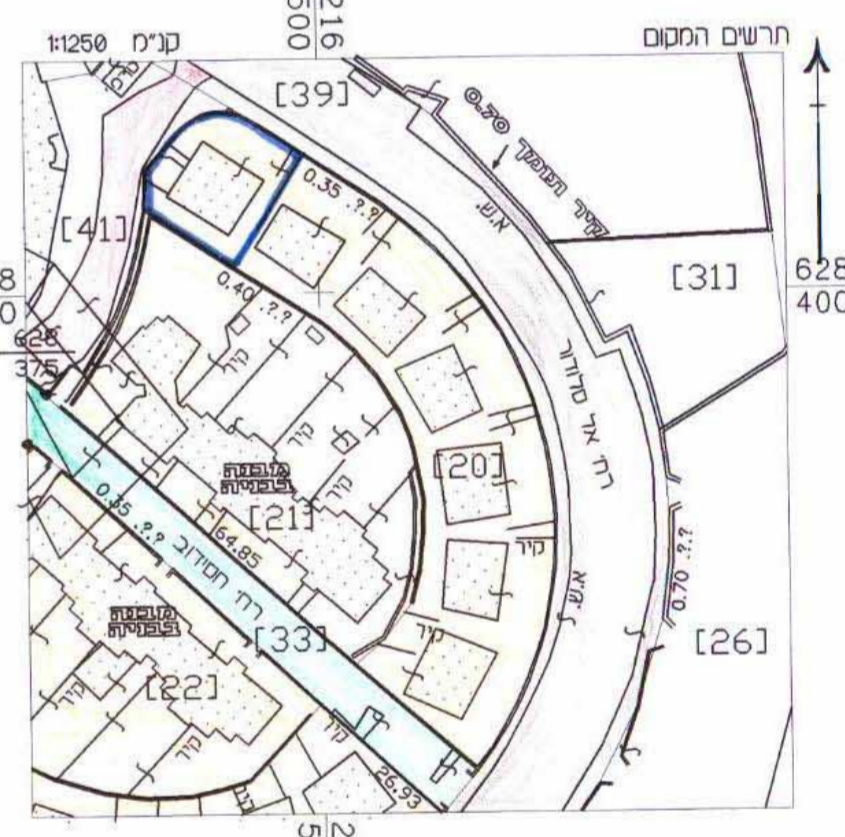
משרד הערים מחוז ירושלים
אישור תכנית מס' 8711
הוועדה המחוזית לתכנון ולבנייה
בישיבה מס' 1005/1008

מחוז: ירושלים
נפה: ירושלים
עיר: ירושלים
שכונה: גבעת מנוחה
רחוב אל סלודור 31
ת.ש.צ מס' 06751 מגרש 42 (חלק)
גוש: 30427
מגרש: 201 (חלק)
שטח מדוד: 2.683 ד'
הוכן בשביל: דוממרוו
שטח SI (מדוד) = 0.394 ד'



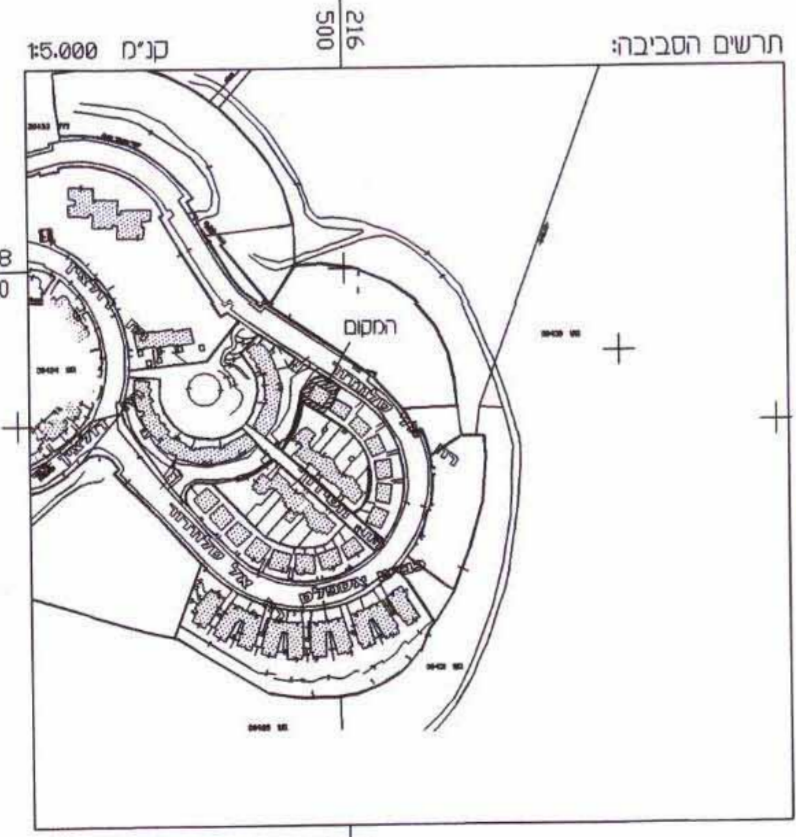
סקרא מצב חדש:

- גבול תכנית
- אזור מגורים 3 מיוחד
- בנין קיים
- מספר מגרש מאושר ע"פ תכנית 2935 ב'
- קו בנין מרבי לתוספת בניה



סקרא:

- דרך חדשה או הרחבת דרך
- דרך קיימת או מאושרת
- אזור מגורים 3 מיוחד
- מעבר ציבורי להולכי רגל



חתימות:
בשלי הקרקע: **מר מרסר שריר**
מנהל תכנון ורשמי
מנהל תכנון ורשמי
מנהל תכנון ורשמי
מנהל תכנון ורשמי
מנהל תכנון ורשמי

השתתפו:
שנית סריאל
מס' רישון 41860

תאריך:
2.2.2015

קראט שוטקאד בע"מ
יוסף קראט מורד מוסתר רישון מס' 333
התחיל להעתיק מוצר זה: 4874 ירושלים 01000
רח' הרטום 44, בן מאזריטא 2 רח' הנביא
מל 04000000 - 02 רכ"ס 02 - 04000000



הערות:
1. המדידה בשורה לרשת נבחרה ארצית בנסרה 24110 שיומא 7.5/300
2. המדידה בשורה לרשת עיראית חרשה (150.4/24110.4) 010000000
3. גבולות שטח המגרש הוצגו למדוד מס' 8-01024 שערבתי על פי ת.ש.צ מס' 06751

628300
216450

628300
216550