

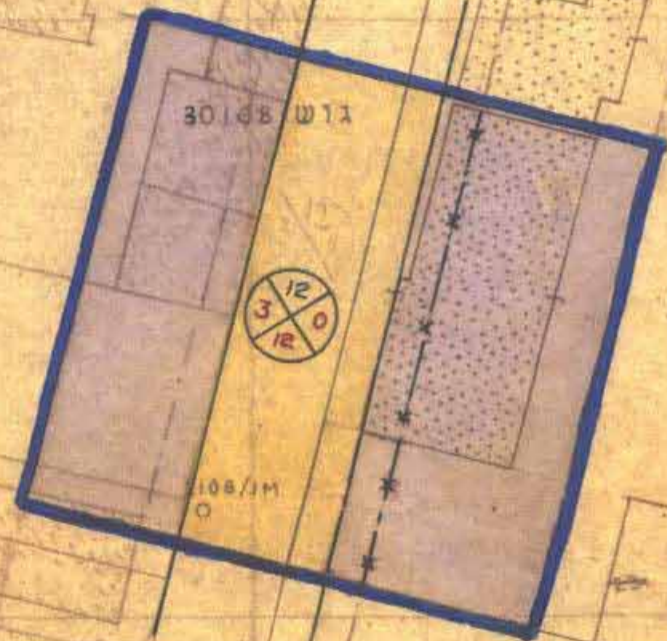
14	0.118
15	0.109
16	0.224
17	1.260
18	0.342
19	0.166
20	0.176
21	0.265
22	1.486
23	0.648
24	0.770
25	0.171
26	0.774
27	0.254
28	0.186
29	0.192
30	0.198
31	0.210
32	0.439
33	0.373
34	0.832
35	0.595
36	0.516
37	3.045
38	2.922
39	2.090
40	0.210
41	0.342
42	0.470
43	0.297
44	0.198
45	0.277
46	0.741
47	0.924
48	0.526
49	6.709
50	0.375
51	0.574
52	0.564
53	0.368
54	0.337
55	1.323
56	1.004
57	0.941
58	0.148
59	0.180
60	0.351
61	0.318
62	0.336
63	0.776
64	1.174
65	2.572
66	1.585
67	1.842
68	0.214
69	0.213
70	0.184
71	0.182
72	0.205
73	0.269
74	0.230
75	0.230
76	6.042
77	0.324
78	
79	1.810

שטח תכנון עיר ירושלים

תכנית בנין ערים מס' 895

תקון מס' 1 שנת 1958 לתכנית ב.ע. מס' 32

ק.מ. 1:625



משרד הפנים  
 פקודה בנין ערים 1936  
 ועדה מחוזית לבנין ולתכנון ערים  
 מחוז ירושלים  
 ירושלים  
 מרחב תכנון ערים  
 מס' 162  
 תאריך: 21.7.59  
 חלוקה להפקד  
 יושב ראש הוועדה

משרד הפנים  
 פקודה בנין ערים 1936  
 ועדה מחוזית לבנין ולתכנון ערים  
 מחוז ירושלים  
 ירושלים  
 מרחב תכנון ערים  
 מס' 148  
 תאריך: 6.1.59  
 חלוקה להפקד  
 יושב ראש הוועדה

הועדה המקומית לבניה  
 ולתכנון ערים - ירושלים  
 תכנית מס' 895  
 תאריך: 29.6.58  
 מנהל המחלקה  
 יושב ראש

אזור תעשייה מאושר  
 מספר הדרך (לפי ת.ב.ע. מס' 32)  
 קו בנין  
 רוחב הדרך

מקרא:  
 גבול התכנית  
 דרך מאושרת  
 קו בנין מבוטל

גוש 30261

10