

מרחב תכנון מקומי ירושלים

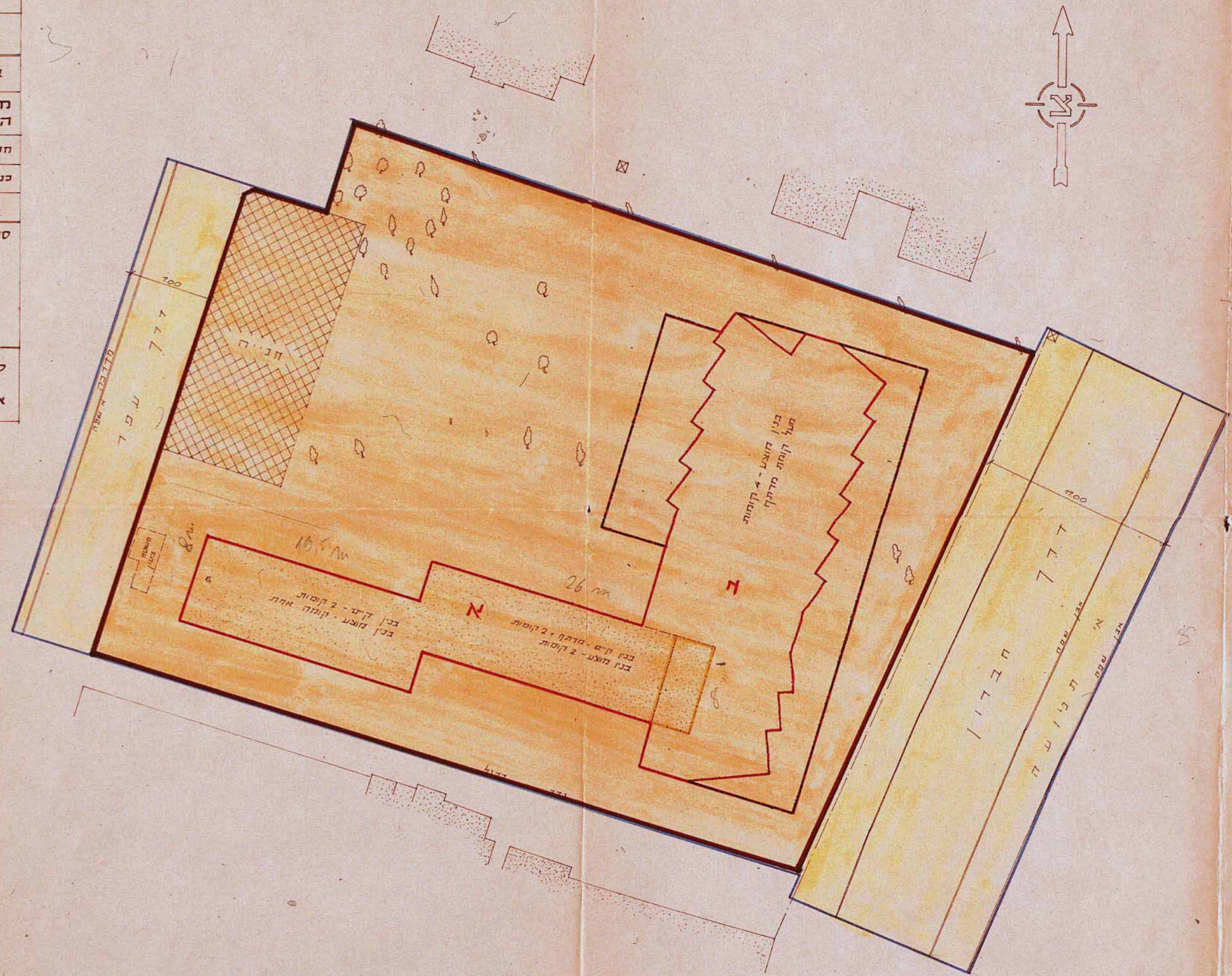
תשריט הצורך לתכנית תכנון עיר חס' 1938

שני חס' 30 שנת צדקו לתכנית חתאר ירושלים חס' 62
שני עוד שטח החלקה 23 בגוש 30013 מאזור הגורים 1
למקומות מיוחדים ברח' דרך הברון 50 שב' בקעה

ק.ד. 1:250

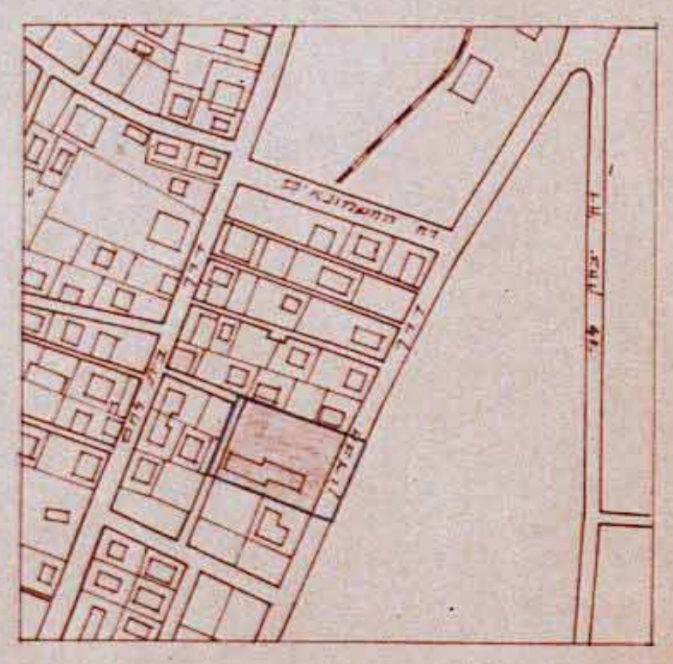
מקרא:

- 1 גבול התכנית
- 2 דרך קיימת או מאשרת
- 3 מקומות מיוחדים
- 4 בנין וקו בנין מצעים
- 5 קו בנין למרחק ומקלט
- 6 בנין קיים
- 7 בנין להריסה
- 8 מסדר בנין
- 9 חניה פרטית



שטח דשום של החלקה במח'ר	חס החלקה	חס הגוש
3370	23	30013
בנין חוצע ב'	בנין חוצע א'	בנין ק"ם א'
שטח דצפה הקומה במח'ר	שטח דצפה הקומה במח'ר	שטח דצפה הקומה במח'ר
503.68	344.03	12.40
496.79		372.30
496.79	344.03	372.30
496.79		757.00
38.00		
2032.05	סה"כ	
3133.06		סה"כ שטחי דצמה
92%		אחוז הבניה

תושבים הסביבה 1:5000



חתימת בעלי הקרקע _____
 חתימת היוונים _____
 חתימת המתכנן _____
 תאריך _____

1938
30/73
229

1938
246.73

1938
196
6.19.33

