






שטח הבנין ע"פ תוכנית

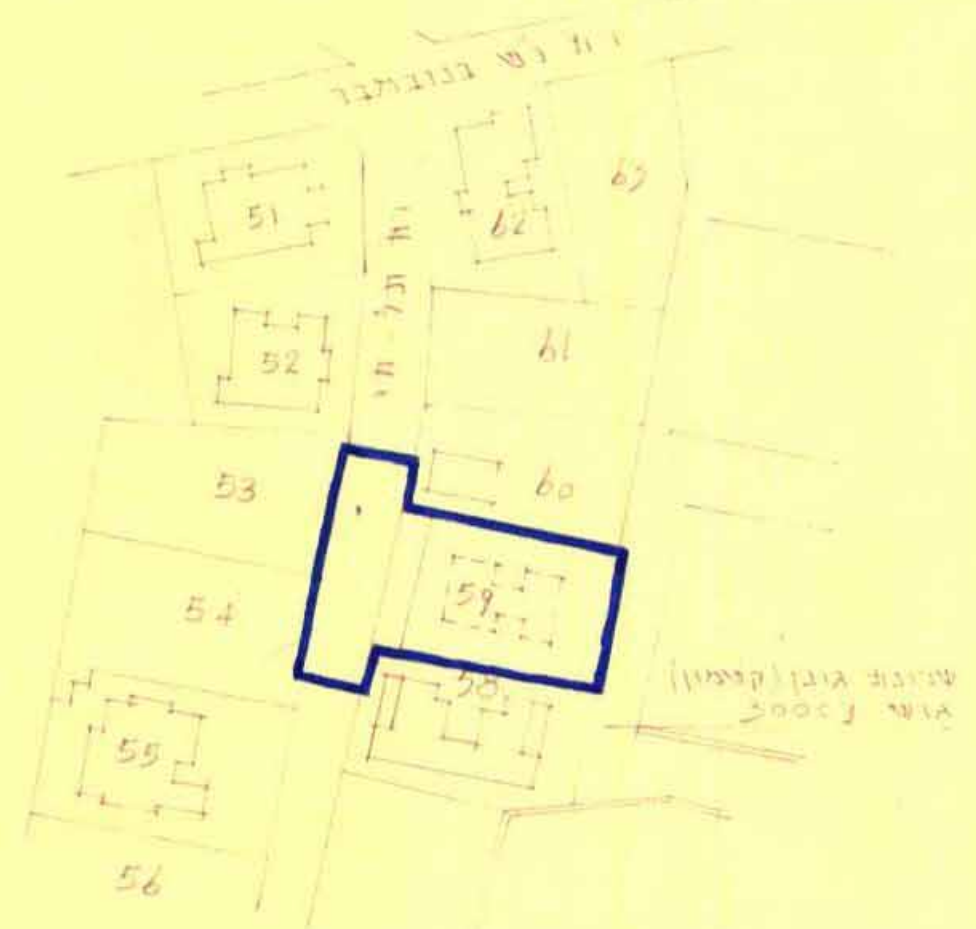
הנני מצהיר כי כל המידע הנ"ל נכון

במהלך הבנייה ובגובה המצוי 17.12.62

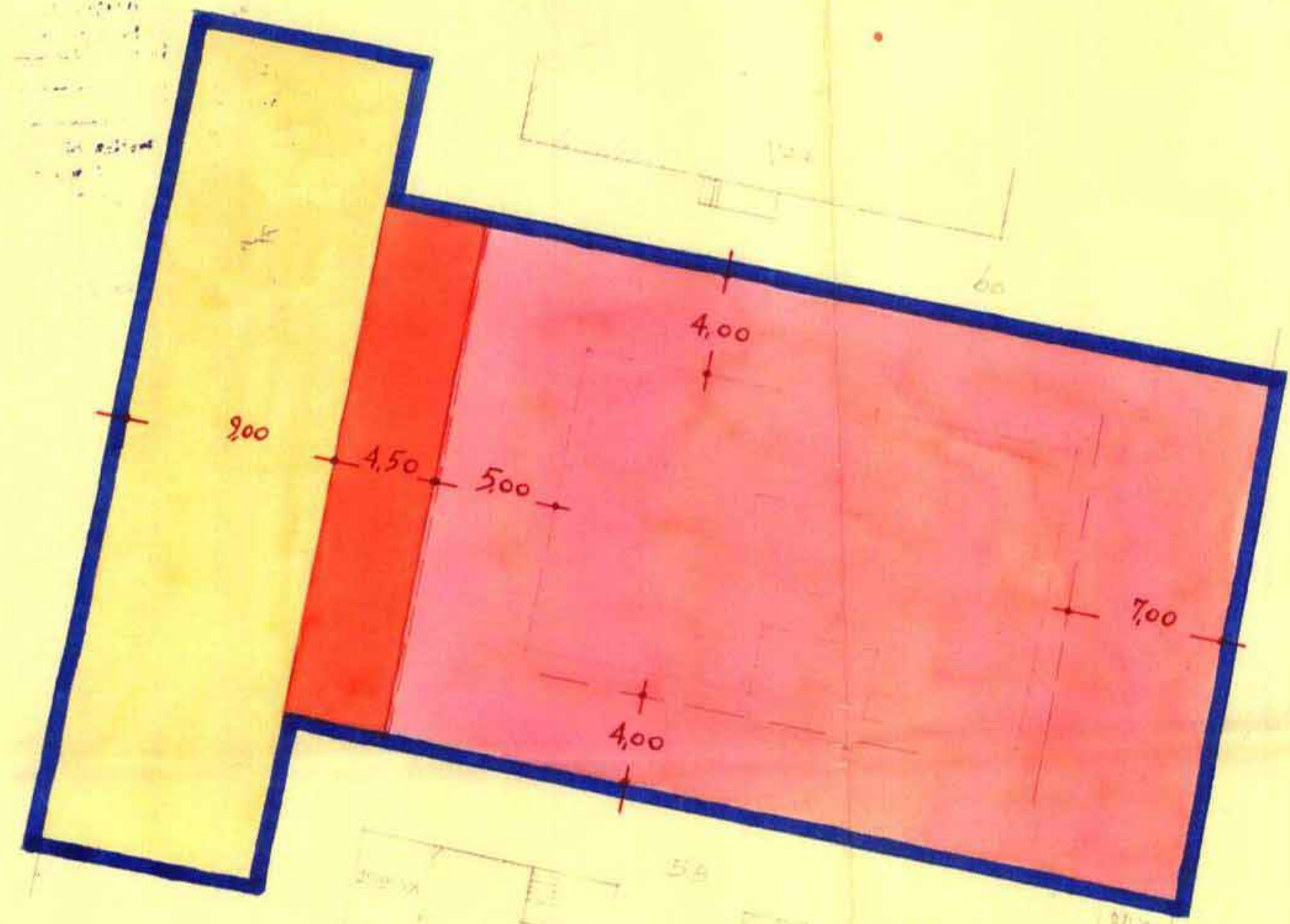
10240

מקרא *

-  גבול התחנות
-  גבול קנין או מאגיס
-  גבול חצר (תעלה צדדית)
-  גבול גינה
-  גבול חצר



10240



10250

משרד הפנים	
פקודת בניה ערים 1936	
ועדה מחוזית לבניה ולתכנון ערים	
מחוז ירושלים	
מרחב תכנון עיר ירושלים	
תכנית מס' 1110	
ועדה המחוזית בישיבתה ה- 231	
מיום 27.8.63	החליטה לתת תוקף
לתכנית ולקבוע לעיל	
סגן מנהל כללי לתכנון	

הועדה המקומית לבניה ולתכנון ערים - ירושלים	
תכנית מס' 1110	
כשיבתה מיום 4.11.62	
המליצה הועדה לאשר את התכנית לפי התנאים הכלולים בדרך.	
מנהל העיר	יושב ראש

משרד הפנים	
פקודת בניה ערים 1936	
ועדה מחוזית לבניה ולתכנון ערים	
מחוז ירושלים	
מרחב תכנון עיר ירושלים	
תכנית מס' 1110	
ועדה המחוזית בישיבתה ה- 237	
מיום 1.1.63	החליטה להפקיד
את התכנית ולקבוע לעיל	
סגן מנהל כללי לתכנון	