

מרחב תכנון מקומי ירושלים

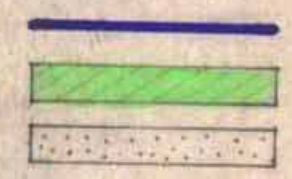
תכנית מס' 2889 א
 שנוי מס' 1/85 לתכנית מס' 2889
 (שנוי תכנית מתאר מקומית)

תשריט

קנה 1:250

מס' סידורי: א.מ.א. 76/1743

סקרא

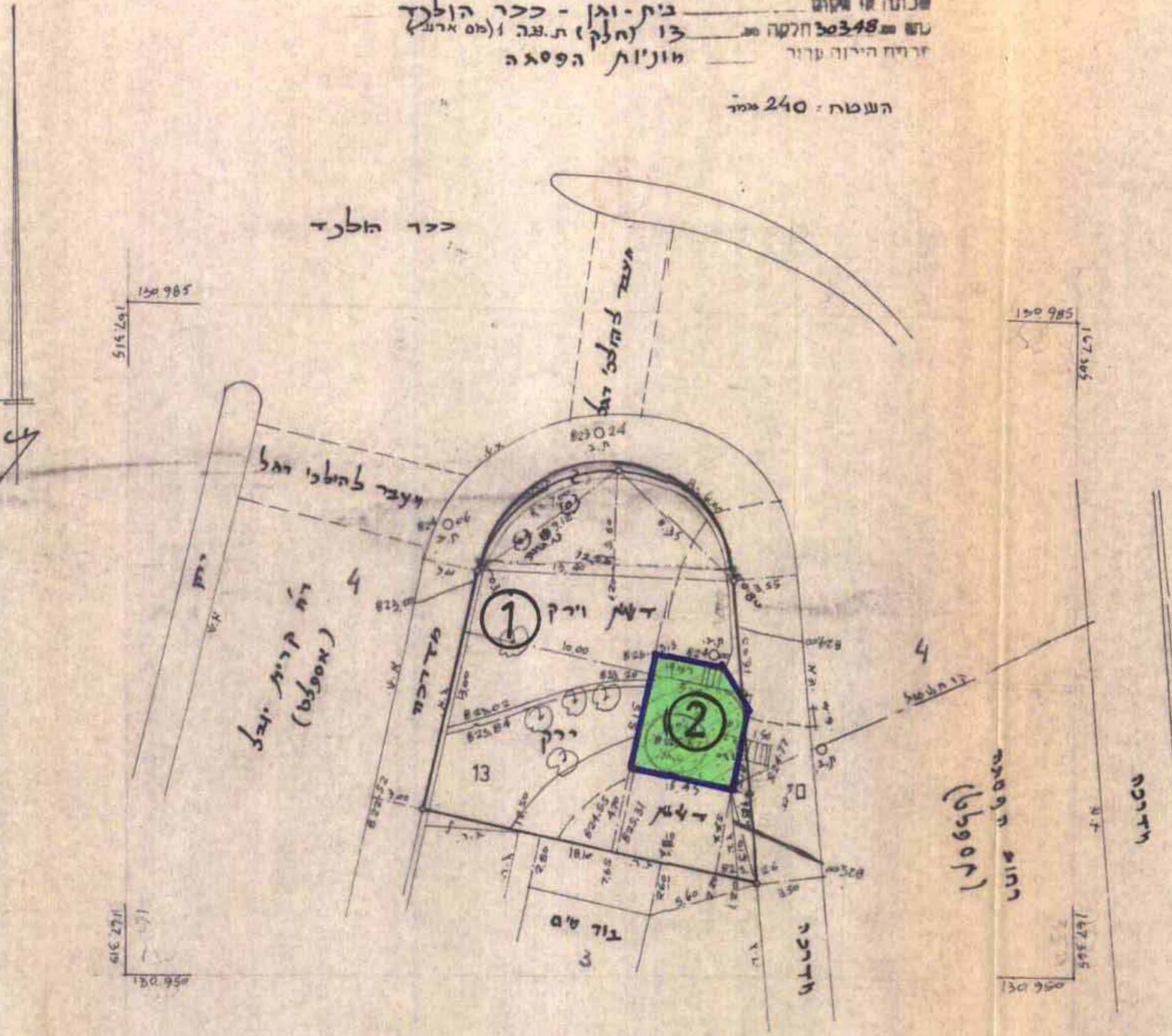


גבול התכנית
 שטח ציבורי פתוח מיוחד
 בנין קיים
 מספר חלקה קיימת
 מספר מגרש מאושר עפ"י תכנית מס' 2889

13
 1

ירושלים
 ירושלים
 ירושלים
 בית-וגן - ככר הולך
 30 (חלק) ת.ע.ג. (מס' ארבע)
 מוניות הפסגה

העמטה: 240 אמה



לפני לנו התנגדות עקרונית לתכנית, כתנאי שזו תחיה מתואמת עם
 לישויות התכנון המוסמכות.
 אחימתנו הינה לצרכי תכנון בלבד, אין בה כדי להקנות כל זכות
 ליהוסם התכנית או לכל בעל ענין אחר בשטח התכנית כל עוד לא
 תוקמה חקיקה הנוגעת ענינו הסכם מתאים בנינו, ואין אחימתנו זו
 כנא במקום הסכמת כל בעל זכות בשטח הגרון/או כל רשות
 מוסמכת, לפי כל נהוג ועפ"י כל דין.
 לפעון הסדר טעם מוצהר בזה כי אם נעשה או ייעשה על דעת הסכם
 בנין חקיקה הכלול בתכנית, אין אחימתנו על התכנית הברית או
 האחרת בינינו והסכם באשר ו/או ויתור על זכותנו לבטל בגלל
 אופיו של הסכם מתאמת על סוד זכויות כלשהן בשטח/או על
 זכויות אחרות העומדות לנו מכת הסכם כאמור ועפ"י כל דין שכן
 אחימתנו ניתנה אך ורק טעקרת טעם תכנונית.
 מינהל מקרקעי ישראל
 מועד ירושלים
 19 ינואר 1987

חתימת בעלי הקרקע

מינהל מקרקעי ישראל, רח' הפסגה 34, י-ם, טל' 224121, מיקוד 94593

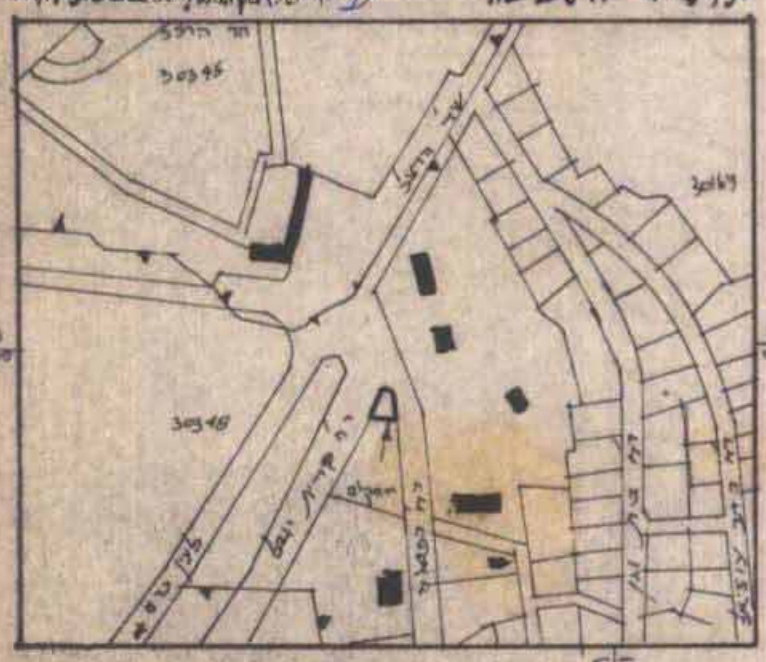
חתימת מגישי התכנית

חברת תכנון אדריכלי תכנון אדריכלי
 מוניות הפסגה, רח' הפסגה 1, בית וגן, טל' 423333, 421111, מיקוד 16359
 70 422222 - 70 16359

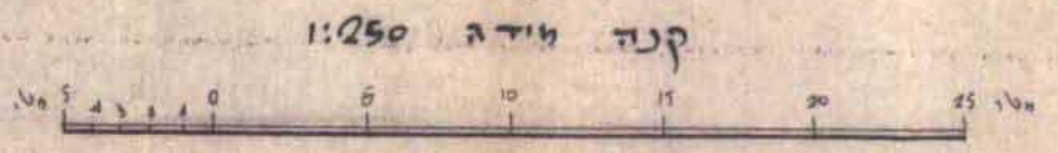
חתימת המתכנן

חביב מצליח - תכנון אדריכלי - רח' לייב יפה 40, טל' 221810
 תכנון אדריכלי
 רח' לייב יפה 40 ארנונה
 מיקוד 93390 ירושלים

תאריך
 1/4/87



הצורה: 20.5.85
 גובה אובה רצפה = 825.87



קנה מידה 1:250

התכנית נורכבה בתאריך 30-11-86
 ירושלים 20.5.85
 מ. טרקטון מהנדס ומורה מוסמך
 רחוב בן יהודה 2, חדר 216
 ירושלים - טל' 22488

רשיון מס' 166

משרד הפנים מחוז ירושלים
 חוק התכנון והבניה תשכ"ה - 1965
הפקדת תכנית
 הועדה המחוזית לתכנון ולבניה
 29 JUL 1986
 החליטה בשיבתה מיום
 להפקיד תכנית זו שמספרה 2889 א
 סמנכ"ל תכנון יו"ר הועדה

הועדה המקומית לתכנון ולבניה
 ירושלים
 תכנית מס' 2889 א
 החליטה בשיבתה מיום 16.12.85
 להסליף על אישור התכנית הבייל להפקדת
 לפי התנאים הכלולים בדו"ח
 מנהל הע"מ יפ"ר ראש

משרד הפנים מחוז ירושלים
 חוק התכנון והבניה תשכ"ה - 1965
אשור תכנית
 הועדה המחוזית לתכנון ולבניה
 20 JUN 1989
 החליטה בשיבתה מיום
 לאשר תכנית זו שמספרה 2889 א
 סמנכ"ל תכנון יו"ר הועדה