

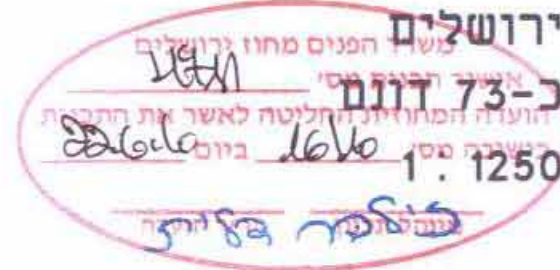
תוכנית מס' 4711

מלונות ברכס
ארמון הנציב

תשריט

סוג איחוד וחלוקה	סמכות ראשית	אופי התכנית
איחוד וחלוקה בהסכמה	ועדה מחוזית	תכנית עניין מכוחה להוציא רותרים ו/או הרשאות

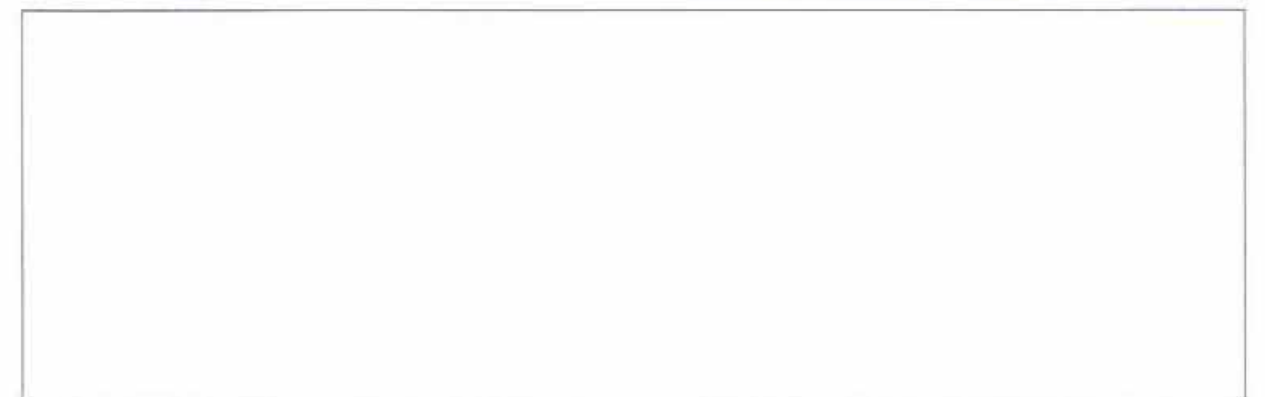
מחוז: ירושלים
 מרחב תכנון מקומי: ירושלים
 רשות מקומית: ירושלים
 ישוב: ירושלים
 שטח התכנית: 73 דונם
 קנה מידה: 1:1250



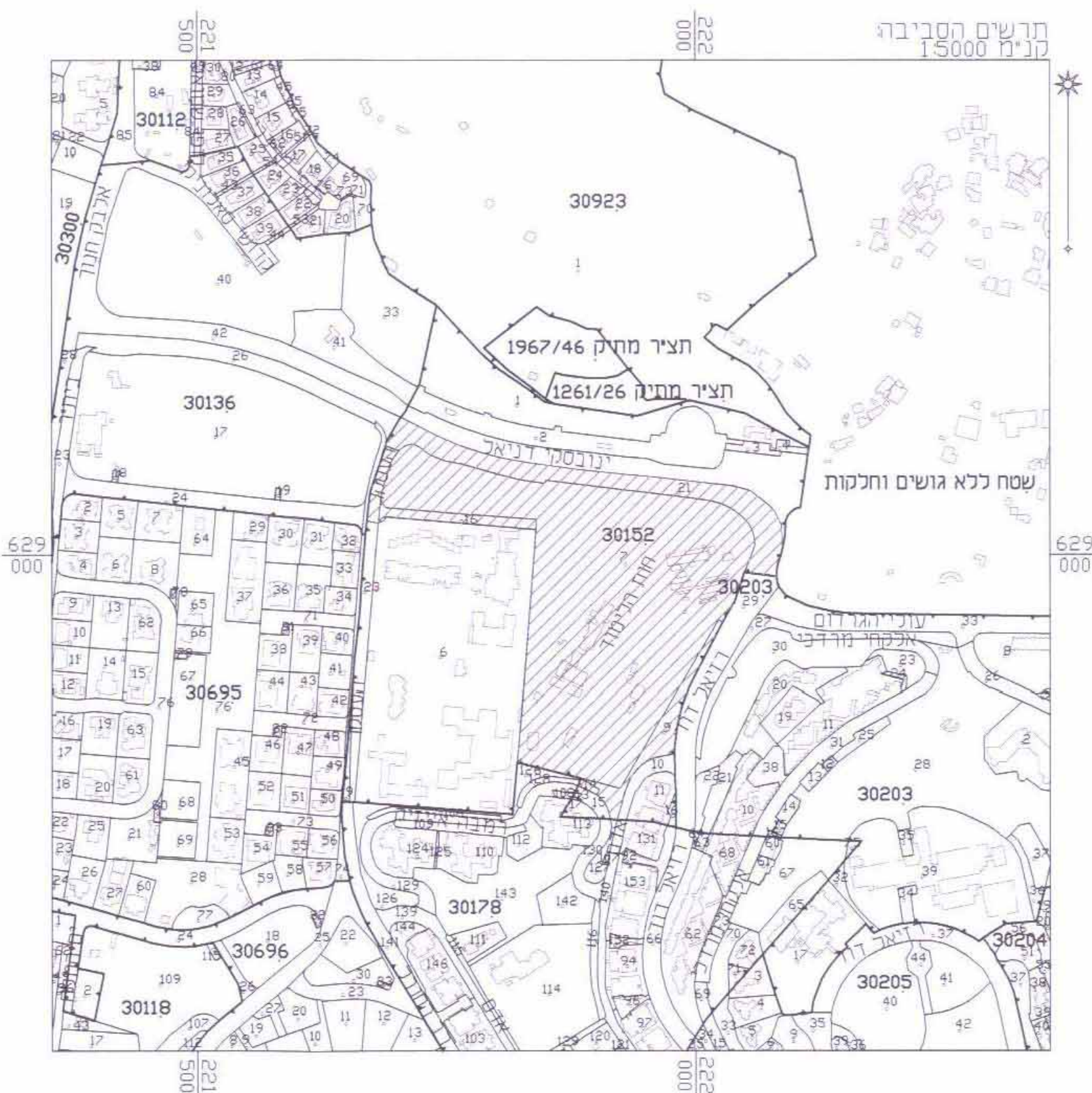
גושים וחלקות בתכנית:

גוש	סוג הגוש	חלקות בשלמותן	חלקי חלקות
30152	מוסדר	7, 9, 16	21, 23

חותמות מוסד התכנון:



שלב: מתן תוקף מהדורה: 1 תאריך: 13.03.11



שמות וזהימות:

מגיש התכנית	שם: מנהל מוקדני ישראל	ת.ד.: ת.ד.	חתימה:
	סוכנות: עמליה אברוסביץ	רד"י יפו 216 - שערי העיר - י-ם	חוקל: analiaa@nmi.gov.il
בעל הזכויות בקרקע	שם: מנהל מוקדני ישראל	ת.ד.: ת.ד.	חתימה:
	סוכנות: עמליה אברוסביץ	רד"י יפו 216 - שערי העיר - י-ם	חוקל: analiaa@nmi.gov.il
יום	שם: משרד התיירות	ת.ד.: ת.ד.	חתימה:
	סוכנות: ירון ארז	בנק ישראל 5 ירושלים	חוקל: Yaron@bank.gov.il
עורך התכנית	שם: אדר' מ. זידמן	ת.ד.: ת.ד.	חתימה:
	סוכנות: רפלמח 52 א ירושלים	072-2505819	חוקל: mzaidmani@012.net.il
מודד	שם: מימד פוטוגרמטריה ומדידות	ת.ד.: ת.ד.	חתימה:
	סוכנות: אלסטר ראבו	האמן 32, י-ם	חוקל: meimad@meimad-sur.co.il



טבלת שטחים:

מצב מוצע			מצב מאושר		
יעד קרקע	שטח במ"ר	% משטח התכנית	יעד קרקע	שטח במ"ר	% משטח התכנית
ללא יעד	24,782 מ"ר	33%	דרך מאשרת	13,833 מ"ר	19%
דרך מאשרת	14,482 מ"ר	20%	דרך מוצעת	9,889 מ"ר	13%
שטח למוסד	2,137 מ"ר	3%	מלונאות	30,280 מ"ר	41%
שטח	2,810 מ"ר	4%	תיירות	2,137 מ"ר	3%
שטח	29,618 מ"ר	40%	שטח	8,595 מ"ר	12%
שטח	9,095 מ"ר	12%	שטח	9,095 מ"ר	12%
סה"כ	73,829 מ"ר	100%	סה"כ	73,829 מ"ר	100%