

שטח תכנון עיר ירושלים

תיקון מס. 10 לשנת 1966 (תכנית בנין ערים מס. 1002

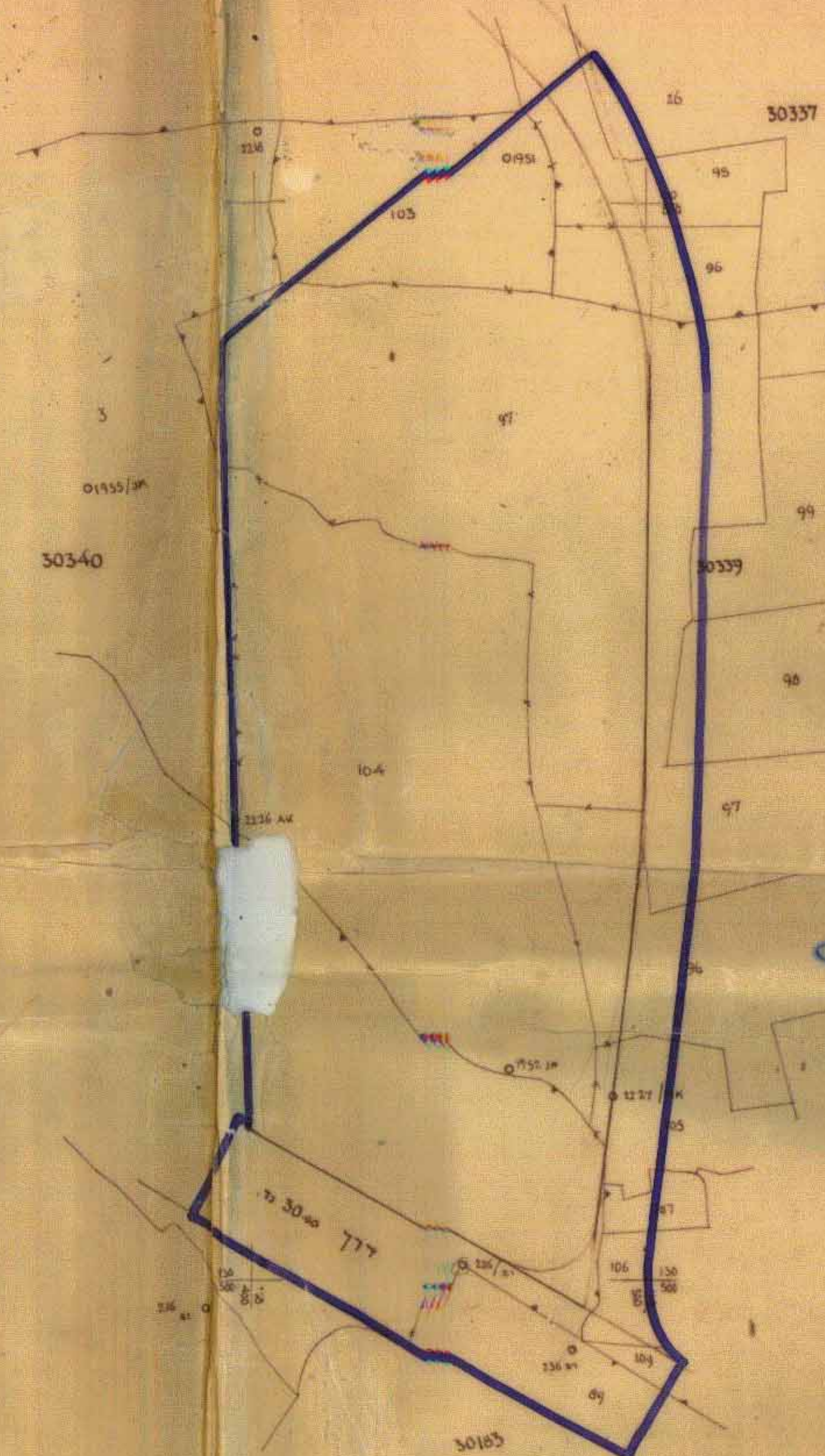
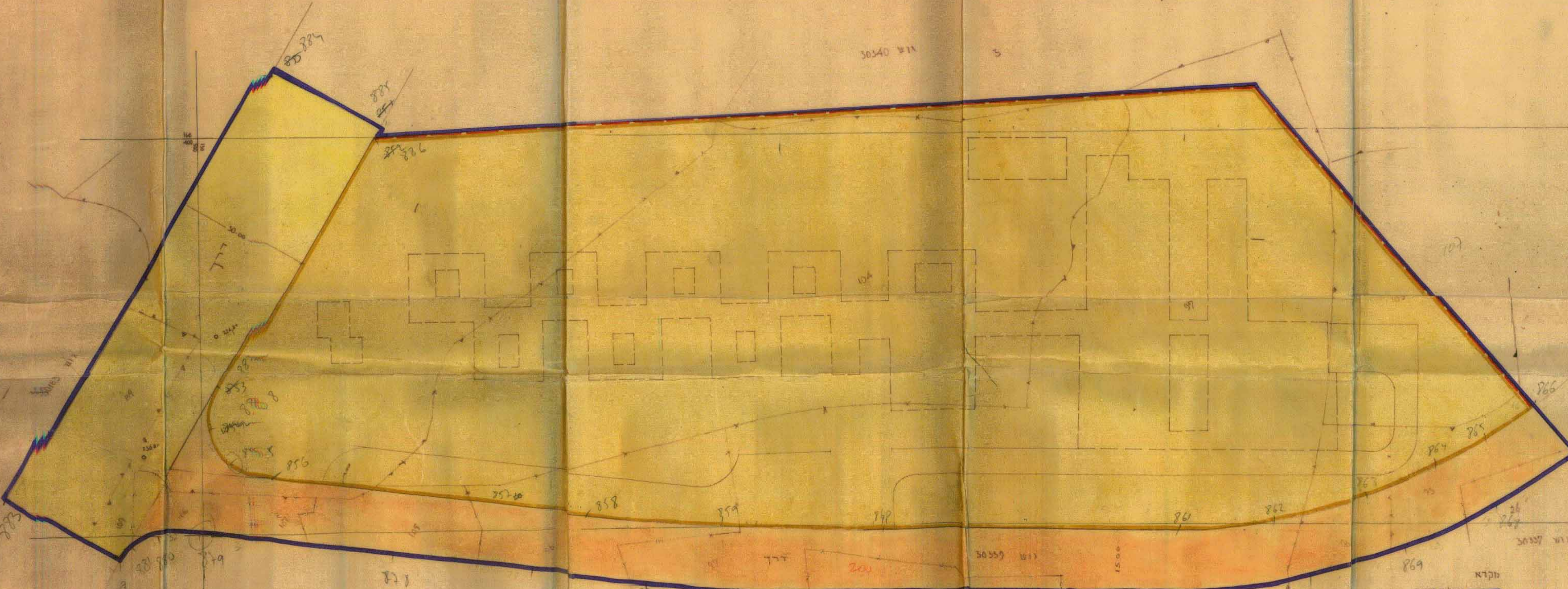
לתכנית כותאר ירושלים מס. 62 - הפיכת שטח פתוח צבורי

לשטח להקמת בנין צבורי (בית בדק) ליד שן גנעת ורדכי

באוטום 30183 30340 30339 30337

ק. כו. 1900

תרשיפ המקומי ק.מ. 1250



מסדר תכנון
 תוכנית תכנון תשכ"ה-1965
 מס. 1002
 תוכנית בנין ערים
 תכנון: א.ל.1967
 תאריך: 5.12.66
 יו"ר: א.ל.1967
 חתום: א.ל.1967

התורה המסודרת לתכנון ולבניה
 ירושלים
 תכנון בנין ערים מס. 1002
 תאריך: 1.1.1967
 ראש תכנית: א.ל.1967
 חתום: א.ל.1967

מסדר תכנון
 תוכנית תכנון תשכ"ה-1965
 מס. 1002
 תוכנית בנין ערים
 תכנון: א.ל.1967
 תאריך: 5.12.66
 יו"ר: א.ל.1967
 חתום: א.ל.1967

- נקרא
- גבול התכנית
- דרך קיימת או מאושרת
- שטח להקמת בנין צבורי (בדק)
- גבול מבולט של חלקה
- בנין מוצע
- דרך חדשה או הרחבה
- גבול חדר של חלקה

חתימת הידומים
 חתימת הגורם
 חתימת התכנון

מחלקת תכנון ופיקוח
 משרד תכנון
 ירושלים
 מס. 3638
 תאריך: 14/1/67

מ. מרקסון
 מנהל ומודד מולקד
 ירושלים
 19/2/66