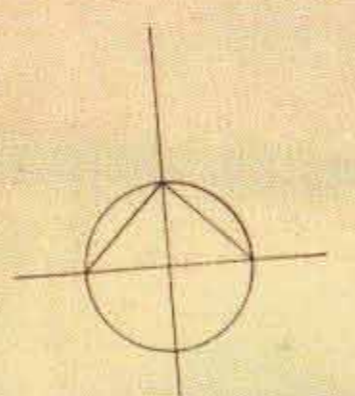
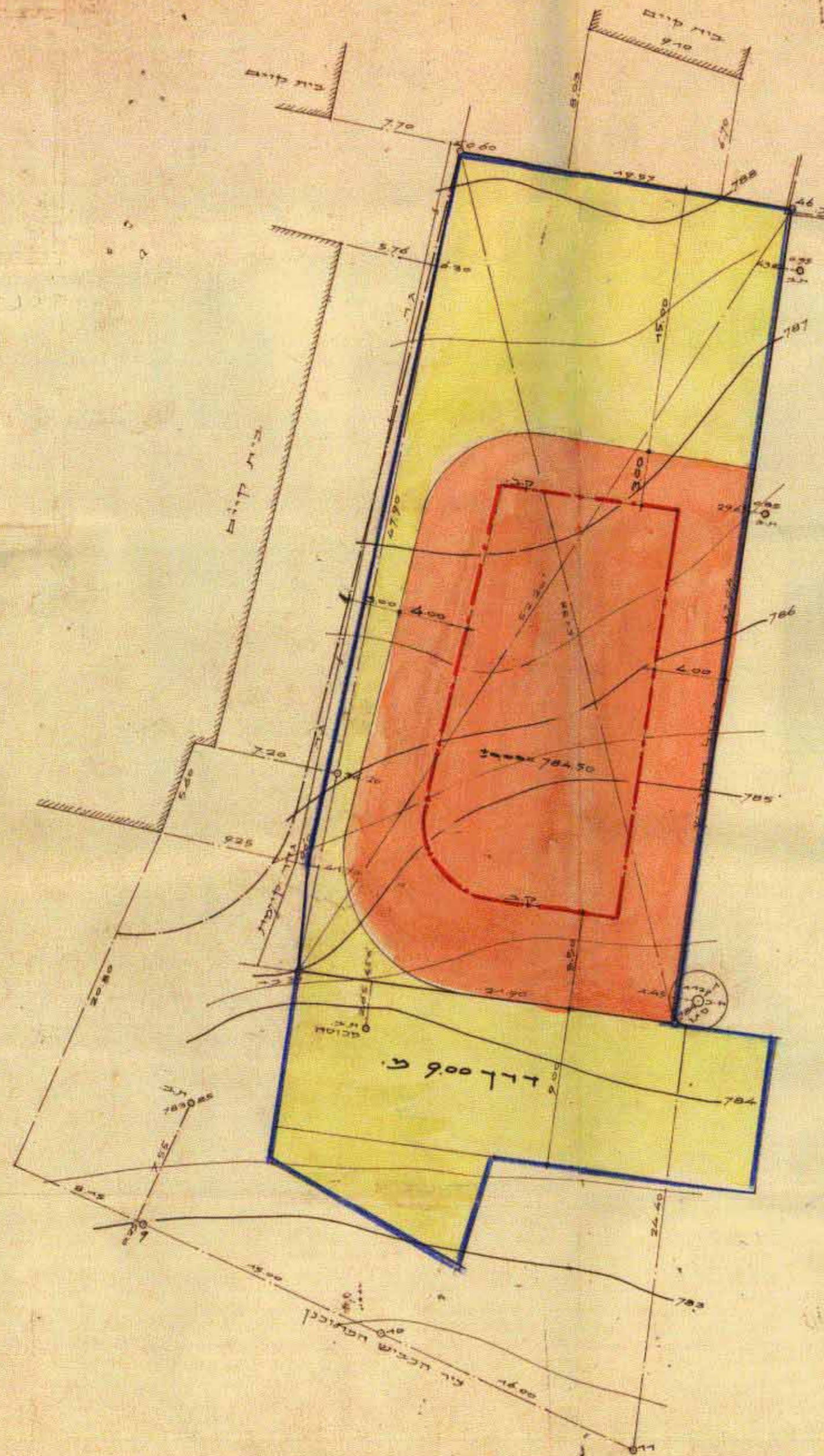


# מרחב תכנון מקומי ירושלים

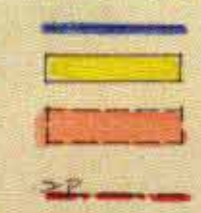
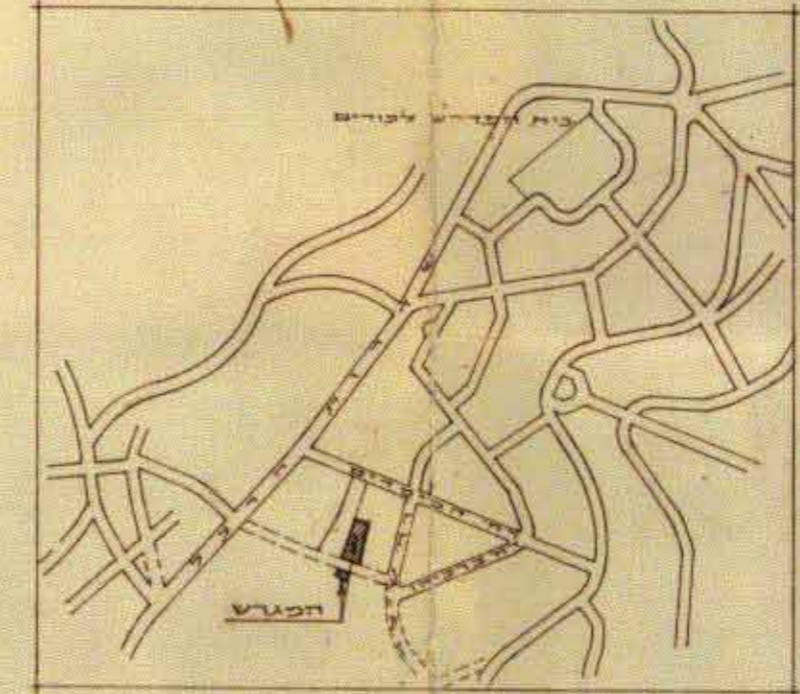
תשריט מצודק לתכנית תכנון עיר מס' 1834...

שינוי מס' 62 לשנת 1972 לתבנית מתאר ירושלים, 62

שינוי מחוזי בעיה וקביעת קו בנין בחלקות א, ז, ב, ג, ד, כ, כג, כד, כה, כו, כז, כח, כט, 30163 בבית הכרם.

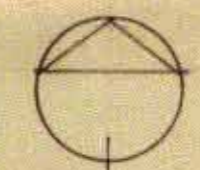
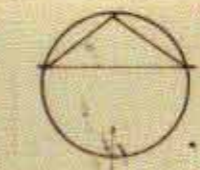
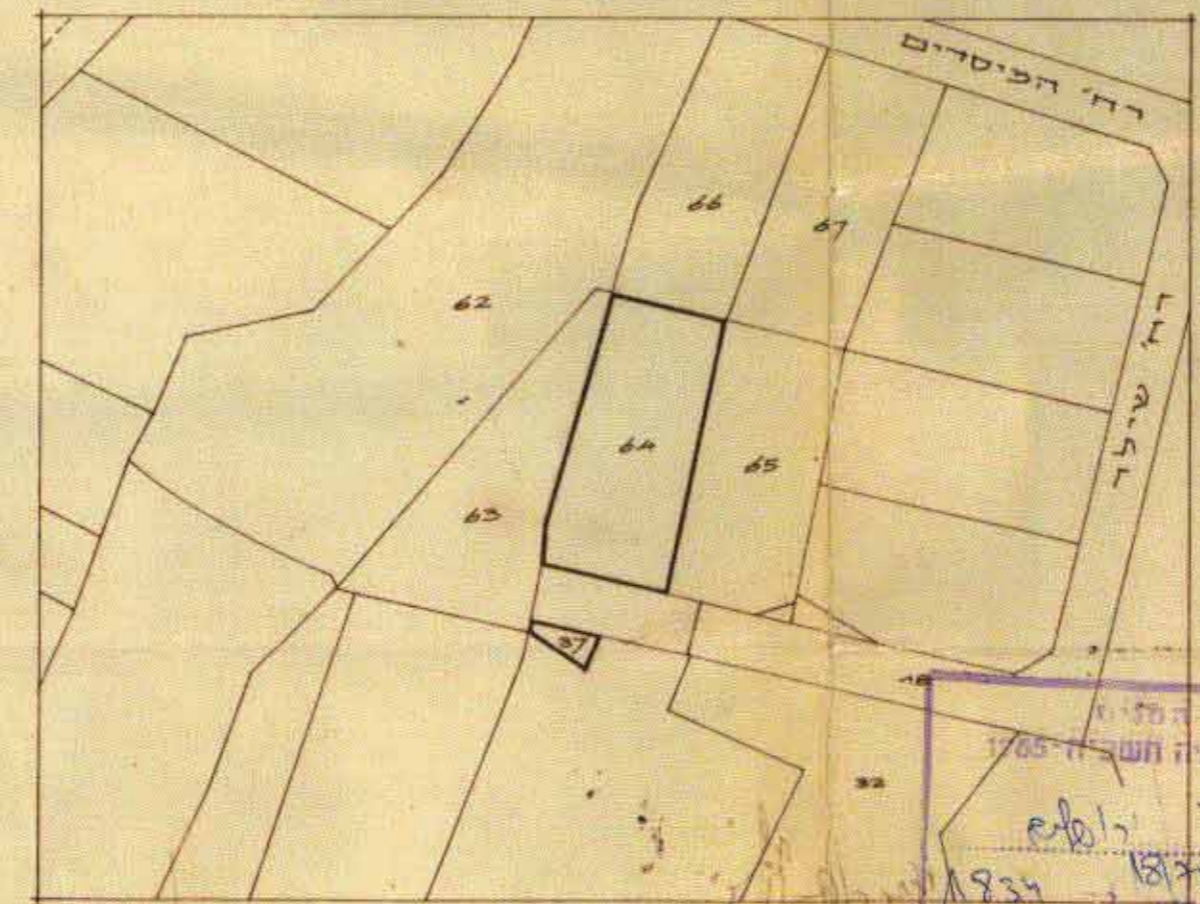


1:10.000 תרשים הסביבה



מקרא:  
 גבול התכנית  
 דרך קיימת או פאושרת  
 מצוד סגורים  
 קו בנין מוצע

1:1250 תרשים העקום



משרד הפנים  
 חוק התכנון והבניה תשכ"ה-1965  
 מחוז ירושלים  
 מרחב תכנון מקומי  
 מס' 1834  
 חכמת מס' 62  
 הועדה המחוזית בשיבתה ה-180  
 החליטה לתת תוקף  
 לתכנית המקומית לעיל.  
 שם מנהל מילי תכנון  
 יושב ראש הוועדה

משרד הפנים  
 חוק התכנון והבניה תשכ"ה-1965  
 מחוז ירושלים  
 מס' 1834  
 חכמת מס' 62  
 תאריך: 29.8.72  
 חתימת היעלם:  
 חתימת התוכנן:  
 חתימת השר:

הועדה המקומית לתכנון ולבניה  
 ירושלים  
 תכנית תכנון עיר מס' 1834  
 החליטה בשיבתה מס' 62-72  
 להמליץ על אישור התכנית הויל להפקדה  
 לפי חוקאם הכלולים בדרך  
 מחודס הטיד  
 יושב ראש