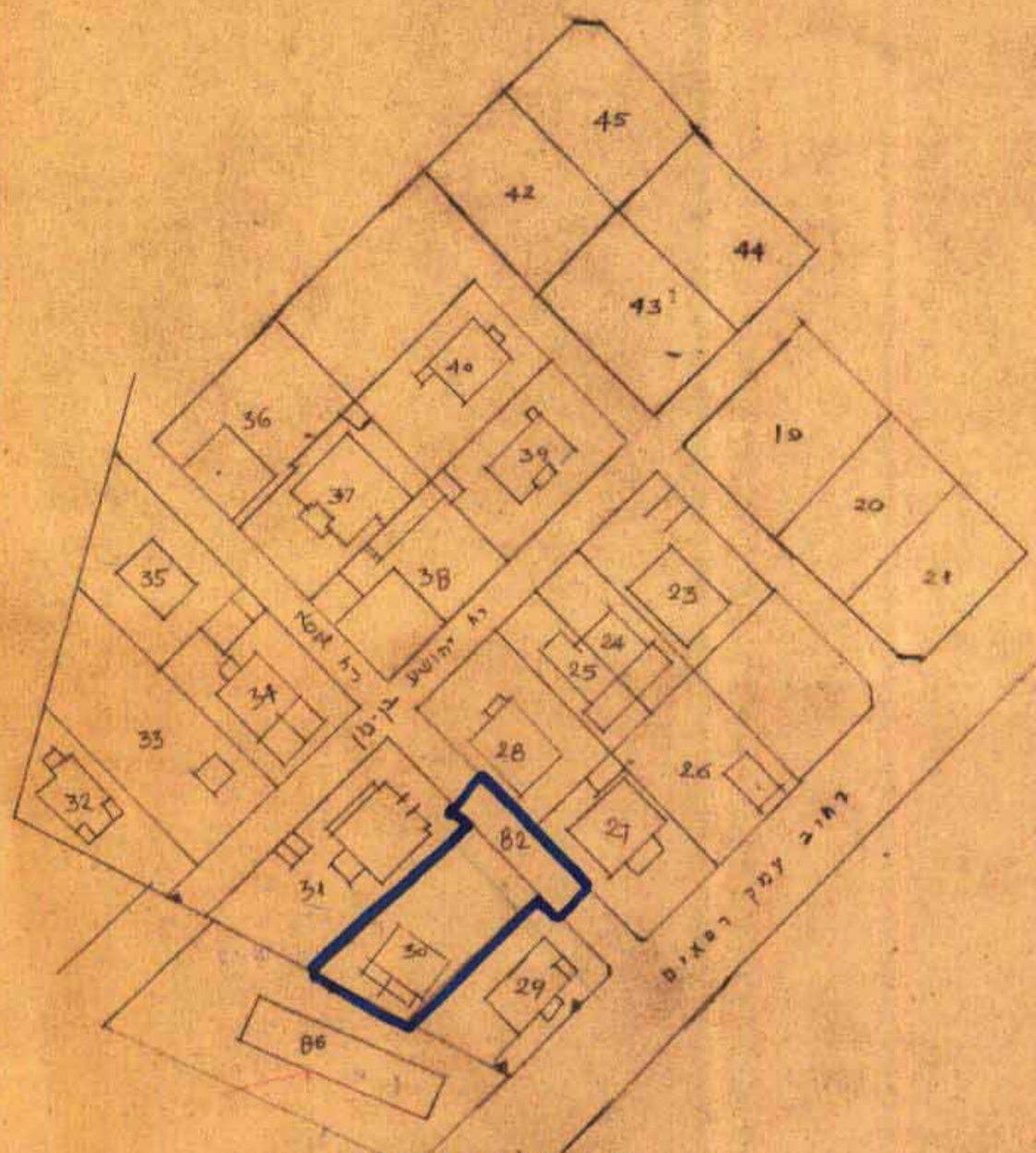


שטח תכנון עיר ירושלים
 תכנית בנין ערים מפורטת מס' 1259
 פתוח שטח החלקה 30 בגוש 30008 רח אסא
 בשכ' בקעה

ק.מ. 1:250



תושים הסביבה
 ק.מ. 1:1250

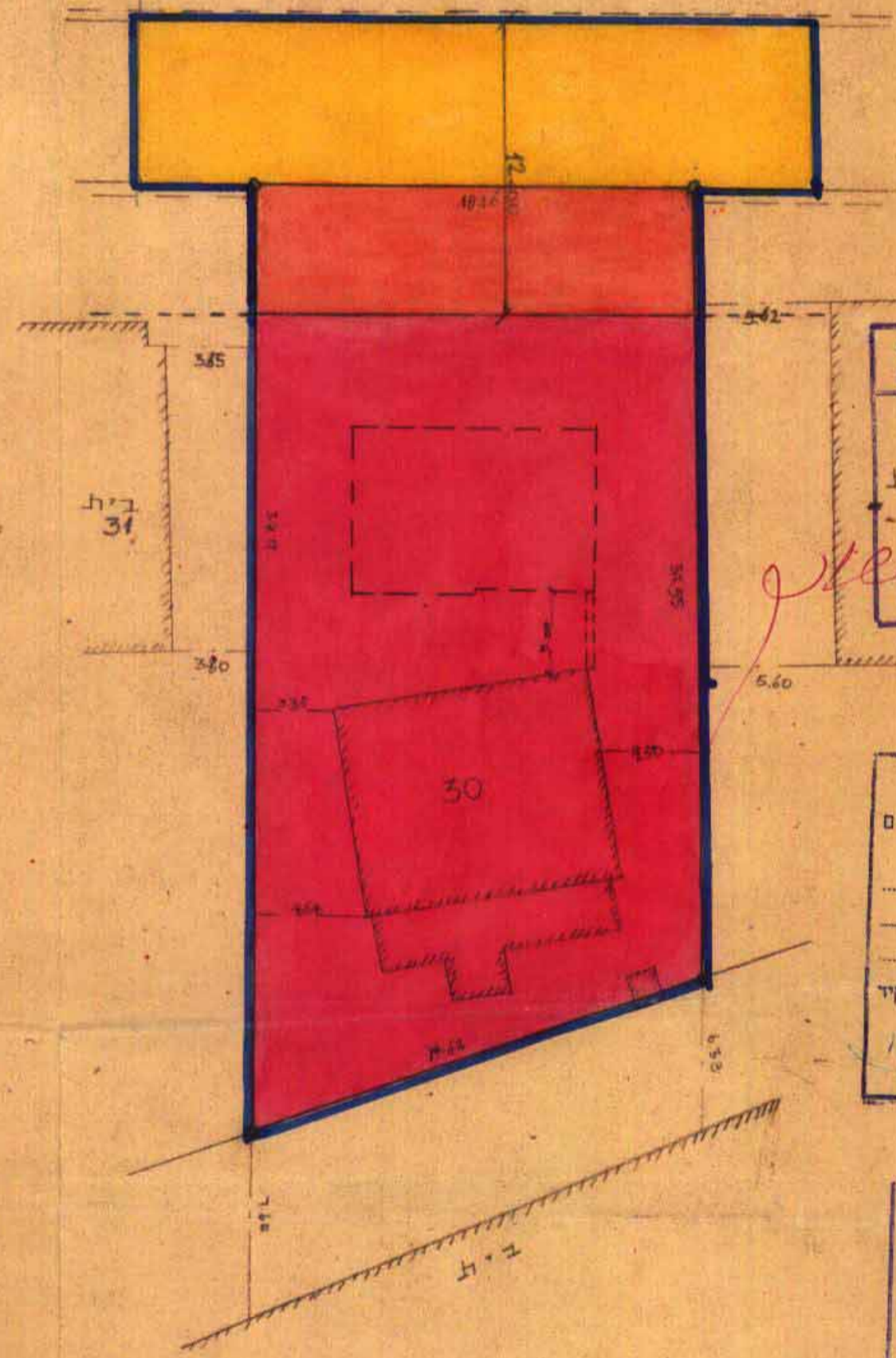
מ ק ר א

- גבול התכנית —————
- דרך קיימת או מאושרת ————
- חדשה או הרחבה " ————
- אזור מגורים 1 ————
- בנין קיים ————
- " מוצע " ————

חתימת בעל הקרקע: *[Signature]*
 חתימת המתכנן: *[Signature]*

ARCHITECT M.A.E.A.
 LIC. LAND VALUER
 A. E. EPSTEIN
 ירושלים, רח' אלנבי 37, טל. 31771

20/10/64



הועדה המקומית לבניה
 ולתכנון ערים - ירושלים
 תכנית מס' 1259
 בשייכות מיום 20.12.1964
 המליצה הוקדה לאשר את התכנית
 לפי התנאים הכלולים ביו"ט 29
 יושב ראש *[Signature]*
 מהנדס עיר *[Signature]*

משרד הפנים
 פקודה בנין ערים 1936
 ועדה מחוזית לבניה ולתכנון ערים
 מחוז ירושלים
 מרחב תכנון ערים ירושלים
 תכנית מס' 1259
 העדה המחוזית בשייכותה ה
 מס' 283
 מיום 5.1.65
 החליטה להפקיד
 את התכנית המקומית לעיל
 סגן מנהל כללי לתכנון *[Signature]*
 יושב ראש הועדה *[Signature]*

משרד הפנים
 פקודה בנין ערים 1936
 ועדה מחוזית לבניה ולתכנון ערים
 מחוז ירושלים
 מרחב תכנון עיר ירושלים
 תכנית מס' 1259
 העדה המחוזית בשייכותה ה
 מס' 292
 מיום 1.6.65
 החליטה לתת תוקף
 לתכנית המקומית לעיל
 סגן מנהל כללי לתכנון *[Signature]*
 יושב ראש הועדה *[Signature]*