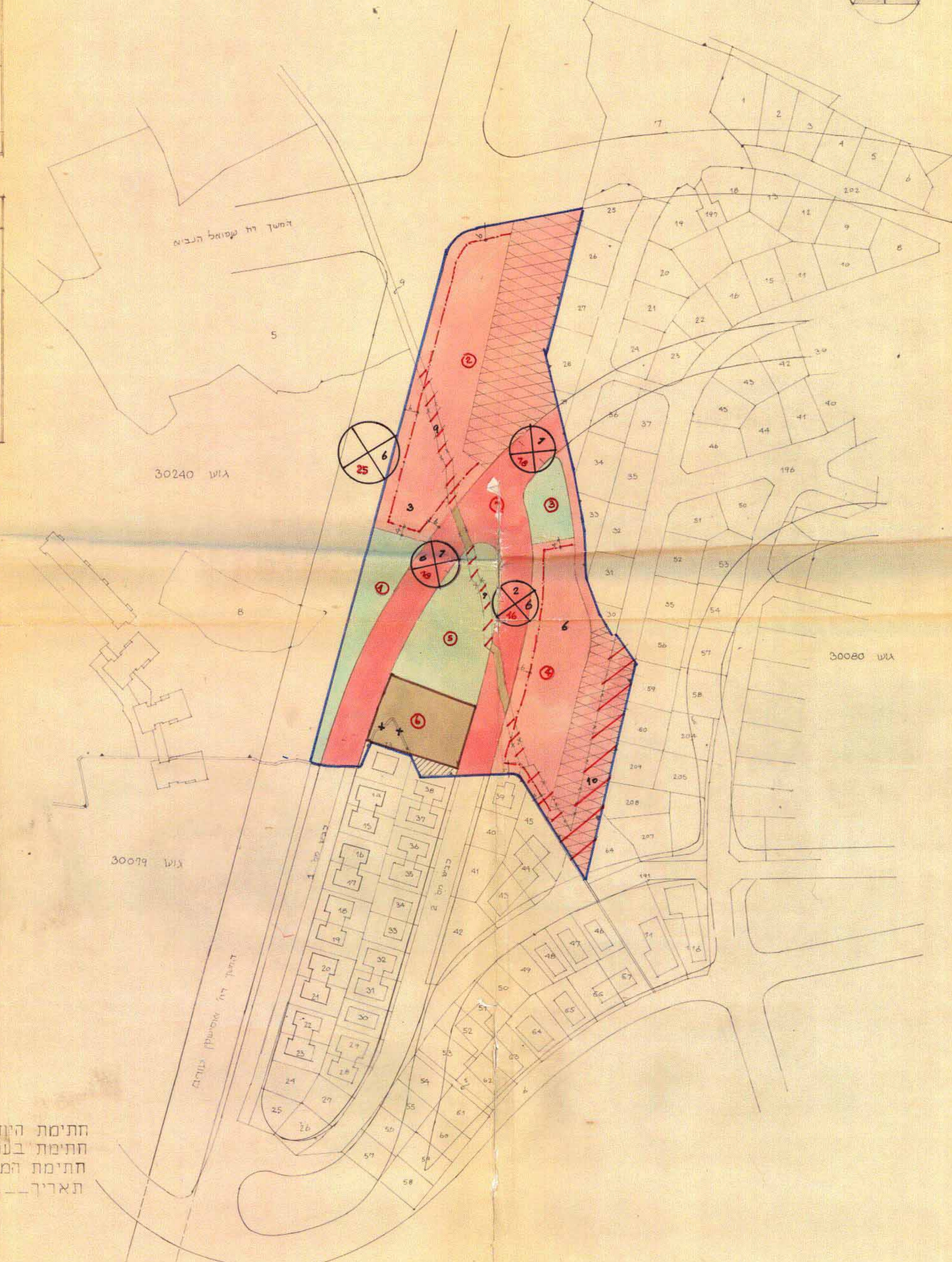


מרחב תכנון מקומי י"ם

תשריט מצורך לתכנית תכנון עיר מס' 1839 שנוי מס 22 שנת 1972 לתכנית מתאר ירושלים מס 62

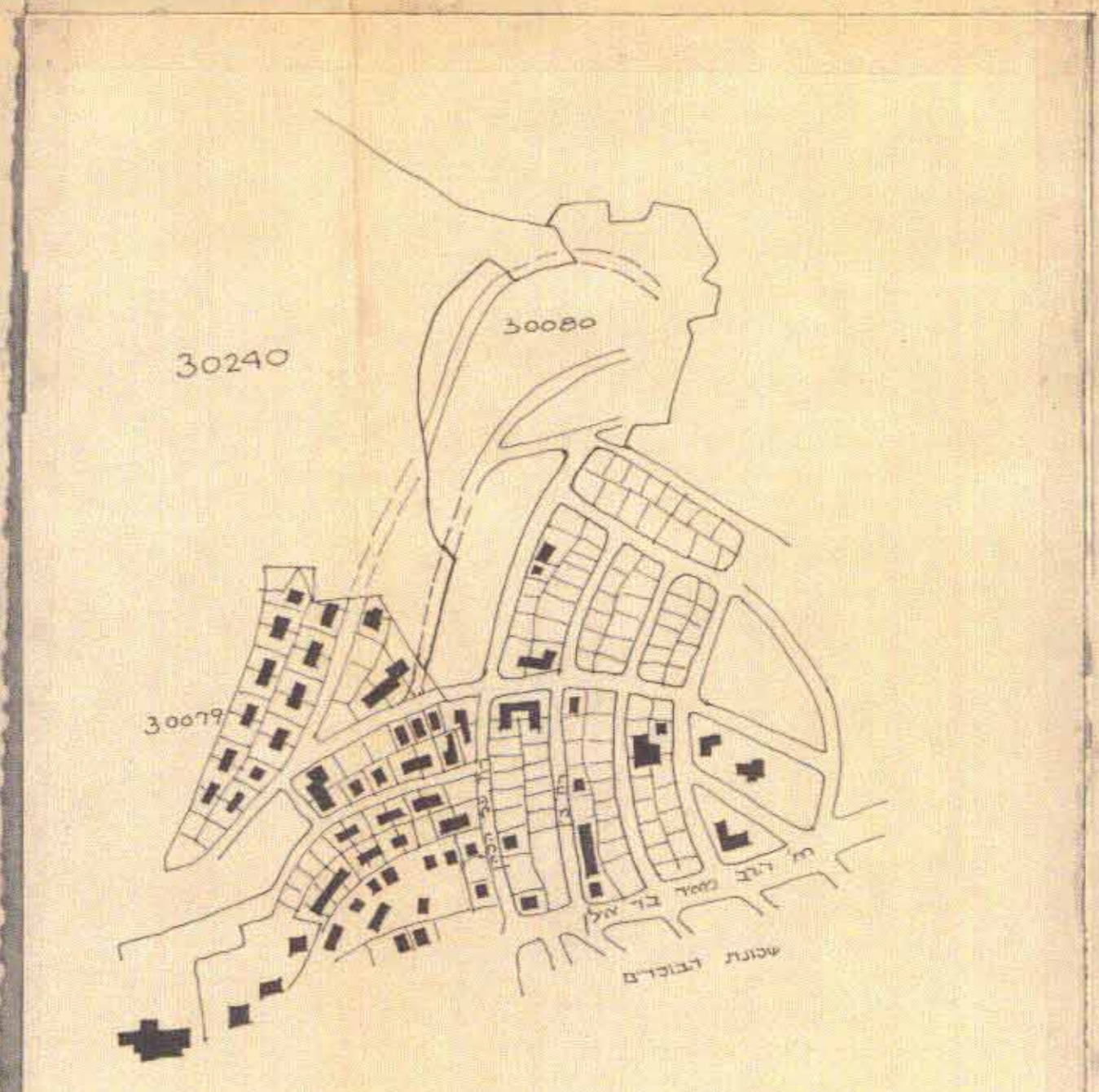
הפיכת אזור תעשייה לאזור מגורים מס' 1, התוויית דרכים חדשות בשטח התכנון ובטול דרכים מאשרת, קביעת שטח לבניין ציבורי ושטח ציבורי פתוח. בשכונת תל ארזה, דרוםית לכביש עוקי שהוא המסך דה שמואל הנביא, ומדרחית לכביש עורקי שהוא המסך דה אוסיסקין-סורים. (תלפי חלקה 3,6,9 וחלקה 10 בנוש 30240 חלק מחלקה 13 בנוש 30079) ק.מ. 1:1250

-  גבול התכנית
-  דרך קיימת או מאשרת
-  דרך מוצעת או הרחבת דרך
-  דרך מבוטלת
-  אזור מגורים 1
-  שטח לבניני צבור
-  שטח צבורי פתוח
-  גבול חלקה לבטול
-  מספר חלקה קיימת
-  מספר חדש של הרש קו בנין מוצע
-  מספר הדרך קו בנין
-  רוחב הדרך
-  הנייה פרטית
-  שטח להשלמה



מס' חלקה או חלקי חלקה	שטח חלקה הקרקע (בדינמטר)	שטח חלקה הקרקע על הפניה מתאימה	שטח חלקה הקרקע על הממש	שטח חלקה הקרקע על הממש	שטח חלקה הקרקע על הממש	שטח חלקה הקרקע על הממש	שטח חלקה הקרקע על הממש	שטח חלקה הקרקע על הממש	שטח חלקה הקרקע על הממש	שטח חלקה הקרקע על הממש	שטח חלקה הקרקע על הממש
1380	5.0	138	1	5	138	1	5	138	1	5	138
11.320		33	2	33	11.32	2	33	11.32	2	33	11.32
1.200	4.0	1.2	3	4	1.2	3	4	1.2	3	4	1.2
8.600		27	4	27	8.6	4	27	8.6	4	27	8.6
4.000	12.0	4.0	5	12	4.0	5	12	4.0	5	12	4.0
5.100	6.0	2.1	6	6	2.1	6	6	2.1	6	6	2.1
4.600	13.0	4.6	7	13	4.6	7	13	4.6	7	13	4.6
33.200	4.0	1328	9	100	332	9	295	33.2	9	295	33.2

מס' חלקה	שטח חלקה הקרקע (בדינמטר)	שטח חלקה הקרקע על הפניה מתאימה	שטח חלקה הקרקע על הממש	שטח חלקה הקרקע על הממש	שטח חלקה הקרקע על הממש	שטח חלקה הקרקע על הממש	שטח חלקה הקרקע על הממש	שטח חלקה הקרקע על הממש	שטח חלקה הקרקע על הממש	שטח חלקה הקרקע על הממש
1	1380									
2	11320									
3	1200									
4	8600									
5	4000									
6	2100									
7	4500									
סה"כ	19920									



התימת היזום
התימת בעלי הקרקע
התימת המתכנן
תאריך

1:5000

היוזם: עיריית ירושלים
בעל הקרקע: מנהל מקרקעי ישראל
מחבר התכנית: פ. דרנול

הועדה המקומית לתכנון ובינוי ירושלים
תכנון חבון עיר מס' 1839
החליטה בישיבה מס' 6822
להסתייג על אזור התכנון תל ארזה להפקה
לפי התנאים הכלולים בדריש

תכנית זוהה לתכנית המאושרת 2-5-89

יושב ראש