

אחוז נכח ע"ד
ירושלים ירושלים ירושלים
קום מושבה גרמנית
גוש 30010 חלקה 42,43
הוכן עבור באוטוגארט
שם החלקה

מספר חלקה	42
שטח חלקה	0.293
מספר חלקה	43
שטח חלקה	14.35

טבלת איחוד וחלוקה מחדש

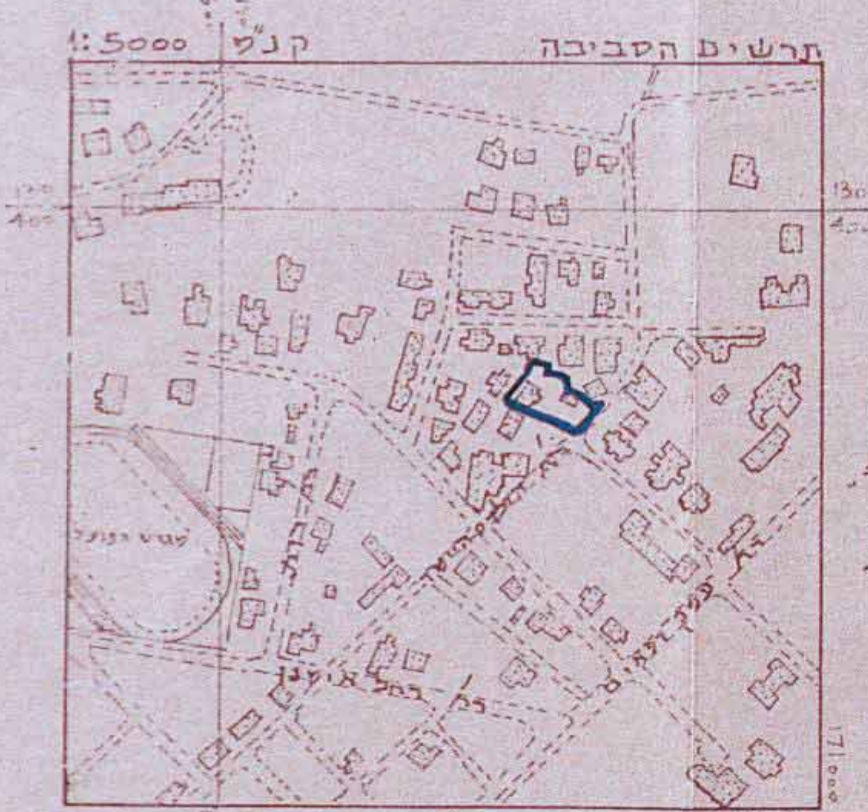
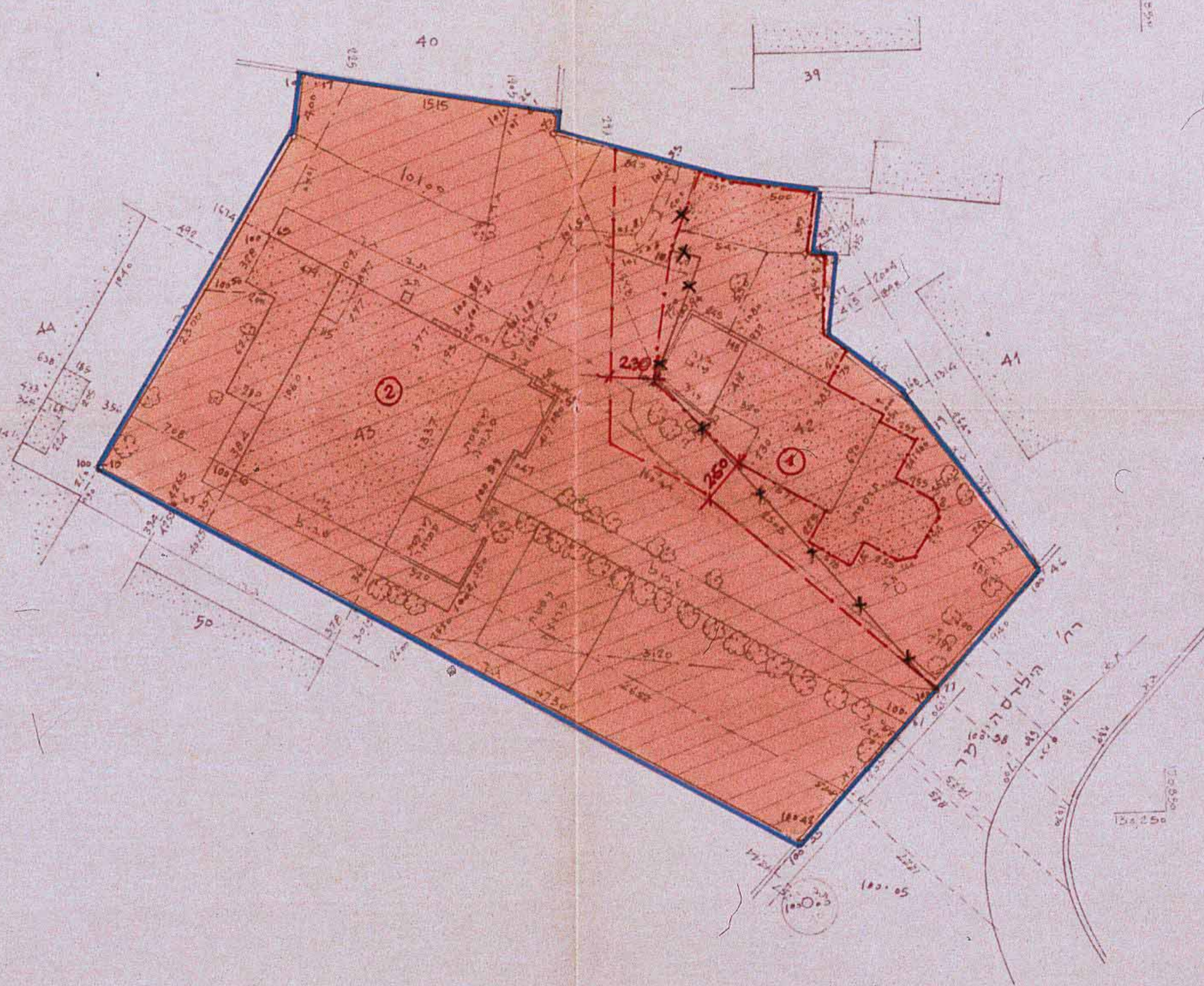
מספר הגוש	מספר החלקה	שטח חלקה	שטח חלקה	מספר חלקה	מספר חלקה
30010	42	293	402	1	402
30010	43	14.2	1033	2	1033
סה		14.35			1435

אני יושב סמוך לווד טוקסיד, החתום עלי, מאשר בנה כי הישגיו השלמים בטבלת איחוד וחלוקה נכונים. בדקתי את הישוב בכלימטר ובשיטה גרפית גם יחד.

27.10.91

מקרא

- גבולות חכנית
- איזור מגורים ו, מיוחד
- בנין קיים
- גבול חלקה קיימת לביטול
- מספר חלקה קיימת
- גבול מנרש חדש
- מספר מנרש חדש
- קו בנין חדש



- הערות:**
- השפה קטרה לרטג ארצות ומבוססת על י"ס/402
 - הגבהים מבוססים על תב = 10000
 - הפרטים נמדדו בעזרת מד טוח אלקטרוני

עודכן בגאריד 27.10.91
 סמך יקב טווד מוסך רשיון מס 322
 ת"ק ירושלים 02-81642

10.12.05

מרחב תכנון מקומי ירושלים
תכנית מס' 4100
שינוי מס' 1/89 לתכנית מס' 2878
(שינוי תכנית מתאר מקומית)

תשריט
קנה"מ 1:250

משרד הפנים מחוז ירושלים
 תחום התכנון והמיתר התיירות-2895
הקדמת תכנית מס' 4100
 תוקפה המיוחדת לתכנון ולמיתר התיירות
 18 יוני 1991

העדה המקומית לתכנון ולבניה
 ירושלים
 תכנית מס' 4100
 החליטה בוועדה מיום 21.8.90
 המליץ על אישור התכנית וז"ל להקדמת
 לוח התנאים הכלליים בד"מ
 1526

משרד הפנים מחוז ירושלים
 תחום התכנון והמיתר התיירות-2895
הקדמת תכנית מס' 4100
 תוקפה המיוחדת לתכנון ולמיתר התיירות
 16-06-1992

חתימות
 חתימת מ"ש התכנית: אלו באומגרטן ת.ד. מס' 6559364 רח' הילדסהיימר 7, ירושלים. טל 699327

חתימת בעל הקרקע מנהל מקרקעי ישראל, רח' בן יהודה 34, ירושלים 94583, טל 22612

יאיר גוסמן
אדריכלים ומתכנני עיר בע"מ

חתימת עורך התכנית: יאיר גוסמן אדריכלים ומתכנני ערים בע"מ
 חפ 63289, רח' וודלוור 3, ירושלים 93108
 טל 635770, תד 8432

תאריך: 17 אוקט 1991

אין לנה התנגדות עקיפת התכנית במסגרת חוק המיתר
 סמכותה של רשות התכנון והמיתר התיירות-2895
 מסמכת את עיקרי תוכנו המפורט בלוח. אין לה סמכות
 כל זכות ליתום התכנית או לכל בעל זכות אחר. תכנית
 התכנון והמיתר התיירות-2895 תהיה בתוקף וז"ל להקדמת
 לוח התנאים הכלליים בד"מ. תוקפה המיוחדת לתכנון ולמיתר
 התיירות-2895 תהיה בתוקף וז"ל להקדמת לוח התנאים הכלליים
 בד"מ. תוקפה המיוחדת לתכנון ולמיתר התיירות-2895 תהיה
 בתוקף וז"ל להקדמת לוח התנאים הכלליים בד"מ. תוקפה
 המיוחדת לתכנון ולמיתר התיירות-2895 תהיה בתוקף וז"ל
 להקדמת לוח התנאים הכלליים בד"מ. תוקפה המיוחדת לתכנון
 ולמיתר התיירות-2895 תהיה בתוקף וז"ל להקדמת לוח התנאים
 הכלליים בד"מ. תוקפה המיוחדת לתכנון ולמיתר התיירות-2895
 תהיה בתוקף וז"ל להקדמת לוח התנאים הכלליים בד"מ.

עמוס המרמן
אדריכל המחוז
מחוז ירושלים