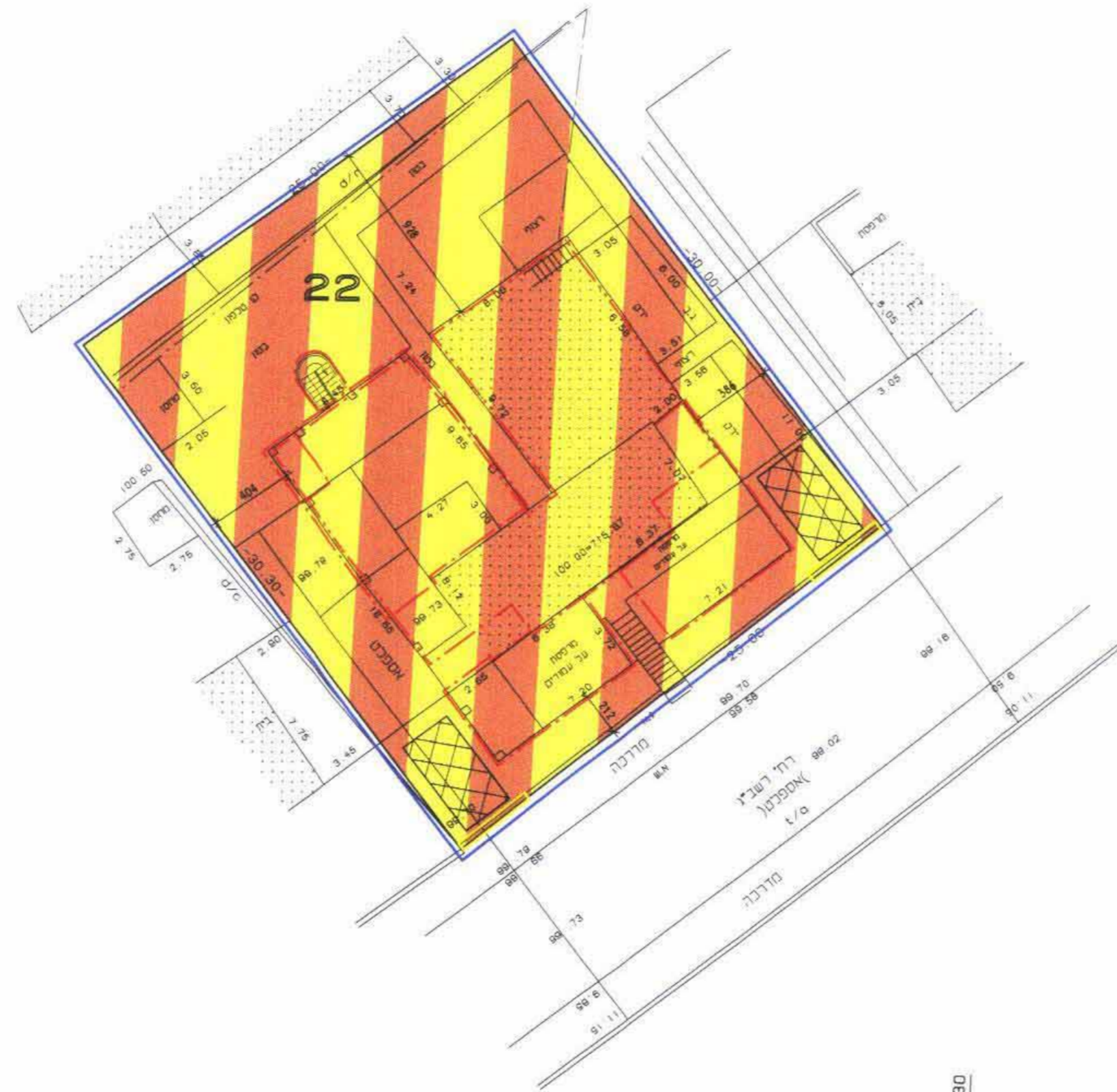


מס' סדורי 36/95

מחוז: ירושלים
נפה: ירושלים
עיר: ירושלים
מקום: קטמון (רח' רשב"ג 26)
גוש: 3013 חלקה: 22
הוכן עבור: משפחת אכפי
השטח: 557 מ"ר

מקרא מצב חדש

- גבול התכנית
- אזור מגורים מיוחד
- בנין קיים
- גדר להריסה
- גבול חלקה
- מס' חלקה 22
- חניה פרטית
- קו בנין חדש לתוספת בחזיתות הבנין
- קו בנין חדש לתוספת קומה



מצב חדש

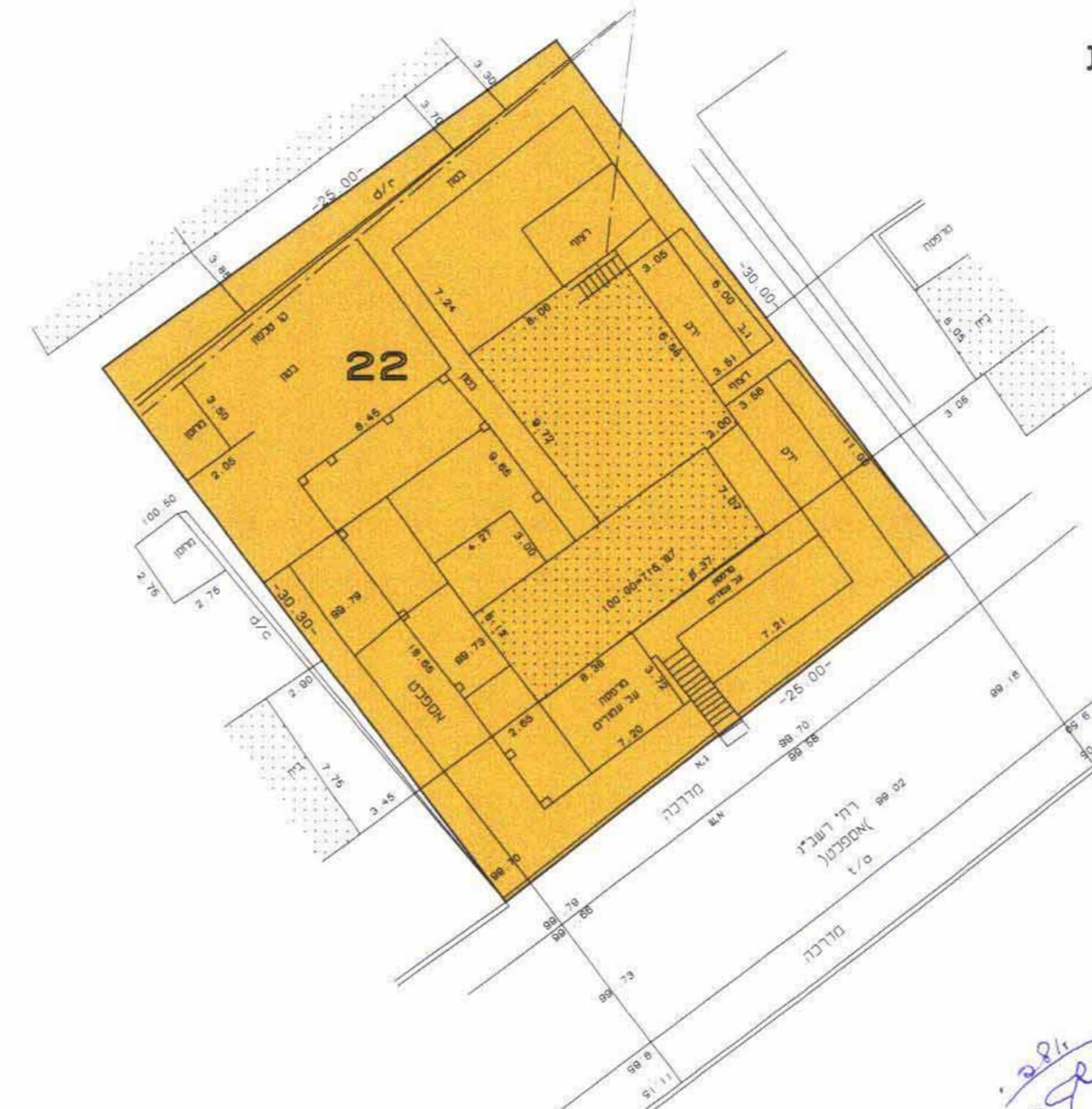


התוכנית עודכנה בתאריך 15.01.2001
מ. מרסון מרנס ומגדד מוסקוב
רח' רשב"ג 26
ירושלים 9625408

1. המאודינמות כפי יושב על דבריו נקודות י"ם 2327 י"ם 2326
2. ס.ג. ונובה רצפה 755.87 ממוסד כפי מאודינמה עירונית מס' 84 759.32

מקרא מצב מאושר

- אזור מגורים 5
- בנין קיים
- גבול חלקה
- מס' חלקה 22



מצב מאושר ע"פ תכנית המתאר המקומית לירושלים



מחוז ירושלים
מרחב תכנון מקומי ירושלים
תכנית מס' 7895
שינוי מס' 1/00 לתכנית המתאר המקומית
לירושלים
(שינוי תכנית מתאר מקומית)

תשריט

קנ"מ 1:250

חתימות

משרד הפנים מחוז ירושלים
אישור תכנית מס' 7895
הועדה המחוזית לתכנון ולבנין
בשיבה מס' 26
תאריך: 08-07-2001
מנהל מקרקעי ישראל
רחוב יפו 216 - שערני העיר
טל. 5318888 ירושלים

מגושי התכנית

יצחק אלפי ת.ז. 56057755
רח' רשב"ג 26 טל. 6796530
חיים אוזיון ת.ז. 1055408-7
רח' רשב"ג 26 טל. 6787977

נפתלי פלינק, אדריכל
ת.ז. 313657595
רח' עזריאל 1/1 י-ם
טל 02 6510879

תאריך 1.9.01