





מרחב תכנון מקומי ירושלים
 תשריט מצורף לתכנית תכנון עיר מס' 62
 שנוי מס' 1972 לתכנית מתאר ירושלים מס' 62
 שנוי קווי הבנין בחזית לרח' מיכל בזזקה 77 בנוש 30099

ק.נ. 1:250

1852

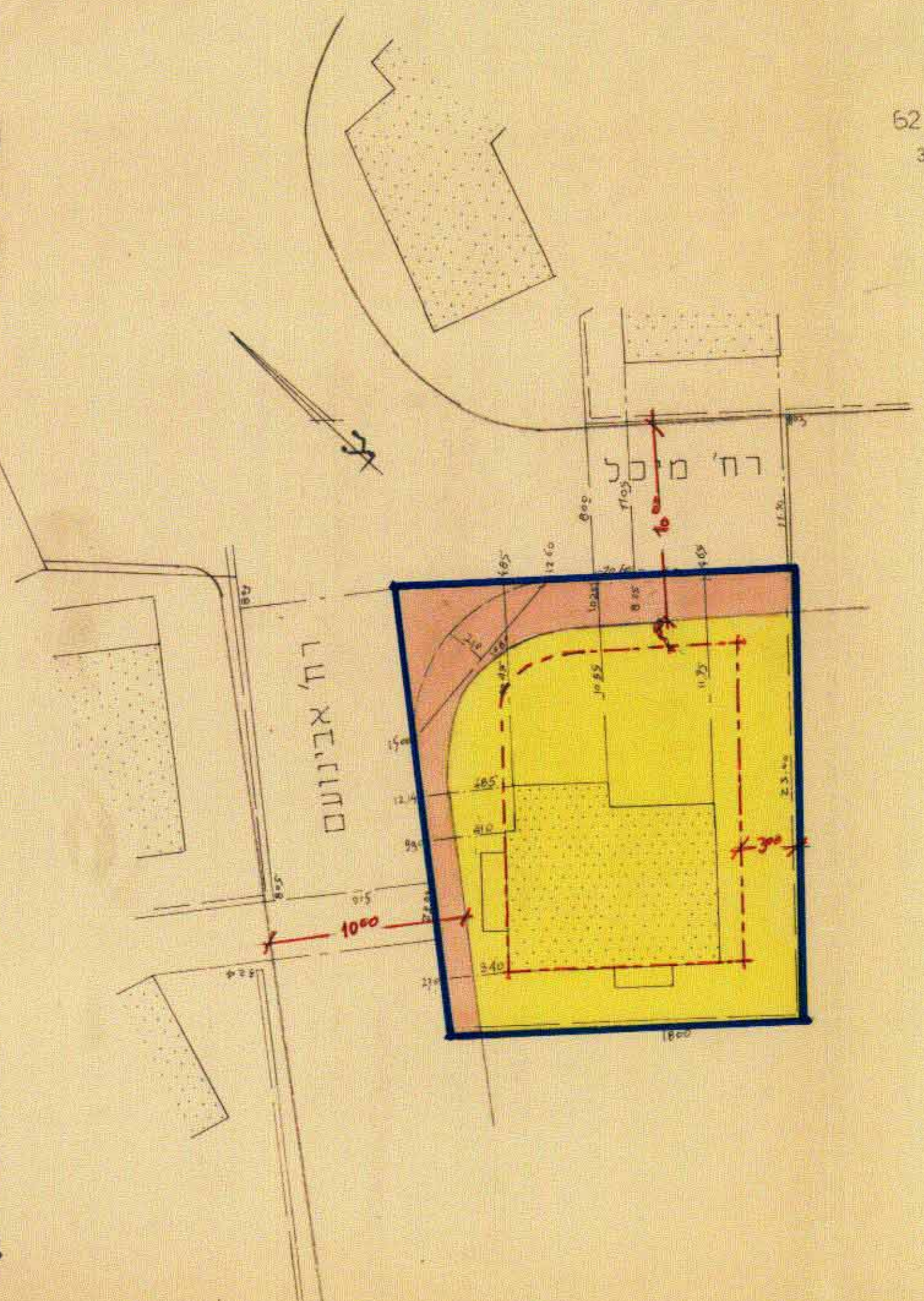
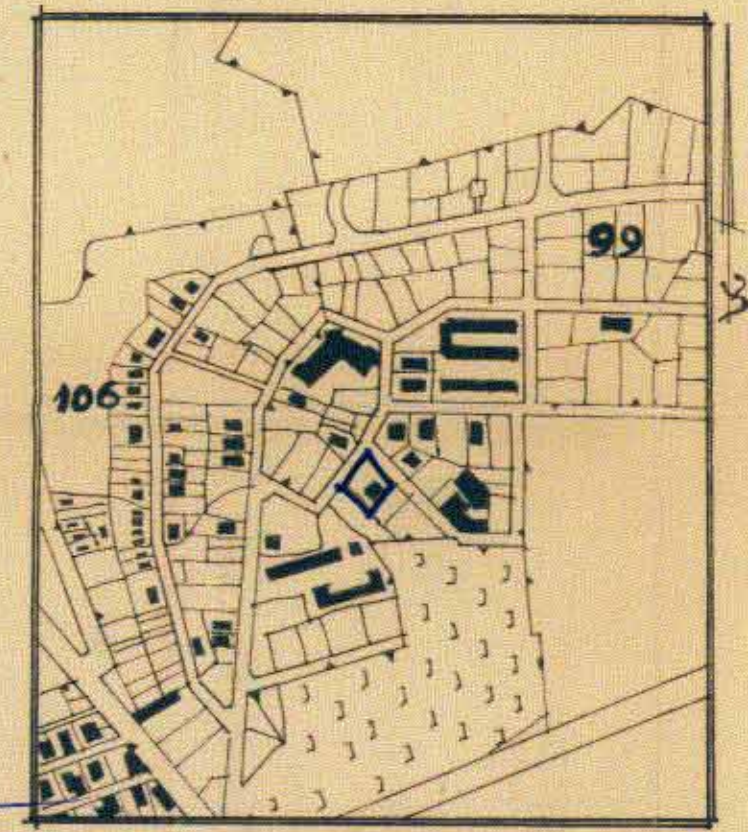
מ ק ר א

-  גבול התכנית
-  דרך קיימת או מאושרת
-  אזור מגורים 3
-  קו בנין
-  בנין קיים

מסדר הפנים
 חוק התכנון והבניה תשכ"ה-1965
 מזה: 1852
 מס' 33/73
 תאריך 18/6/74
 חתום: י. א. ג.

מסדר הפנים
 חוק התכנון והבניה תשכ"ה-1965
 מס' 1852
 מס' 33/73
 תאריך 18.12.73
 חתום: י. א. ג.

הנפרדה המקומית לתכנון ובניה
 ירושלים
 חבית חבון שד מס' 1852
 החליטה בשיבתה מיום 24.6.73
 לתסיד על אזור החבית חניל להפקדה
 כלל החומים הכוללים בדרך
 חתום: י. א. ג.



חתימת בעלי הקרקע: י. א. ג.
 חתימת המתכנן: י. א. ג.
 יוסף לימלטן
 יו"ר