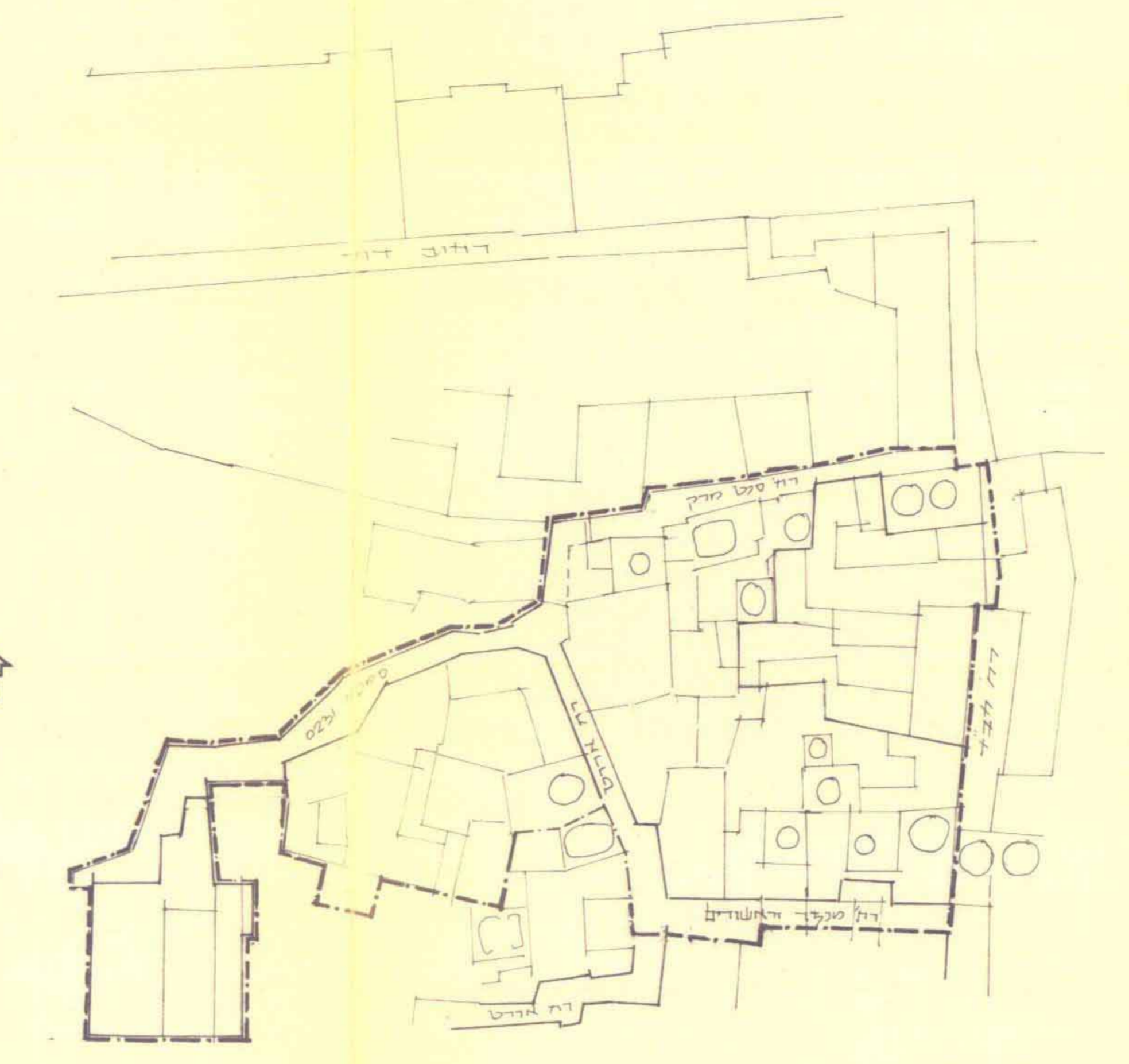


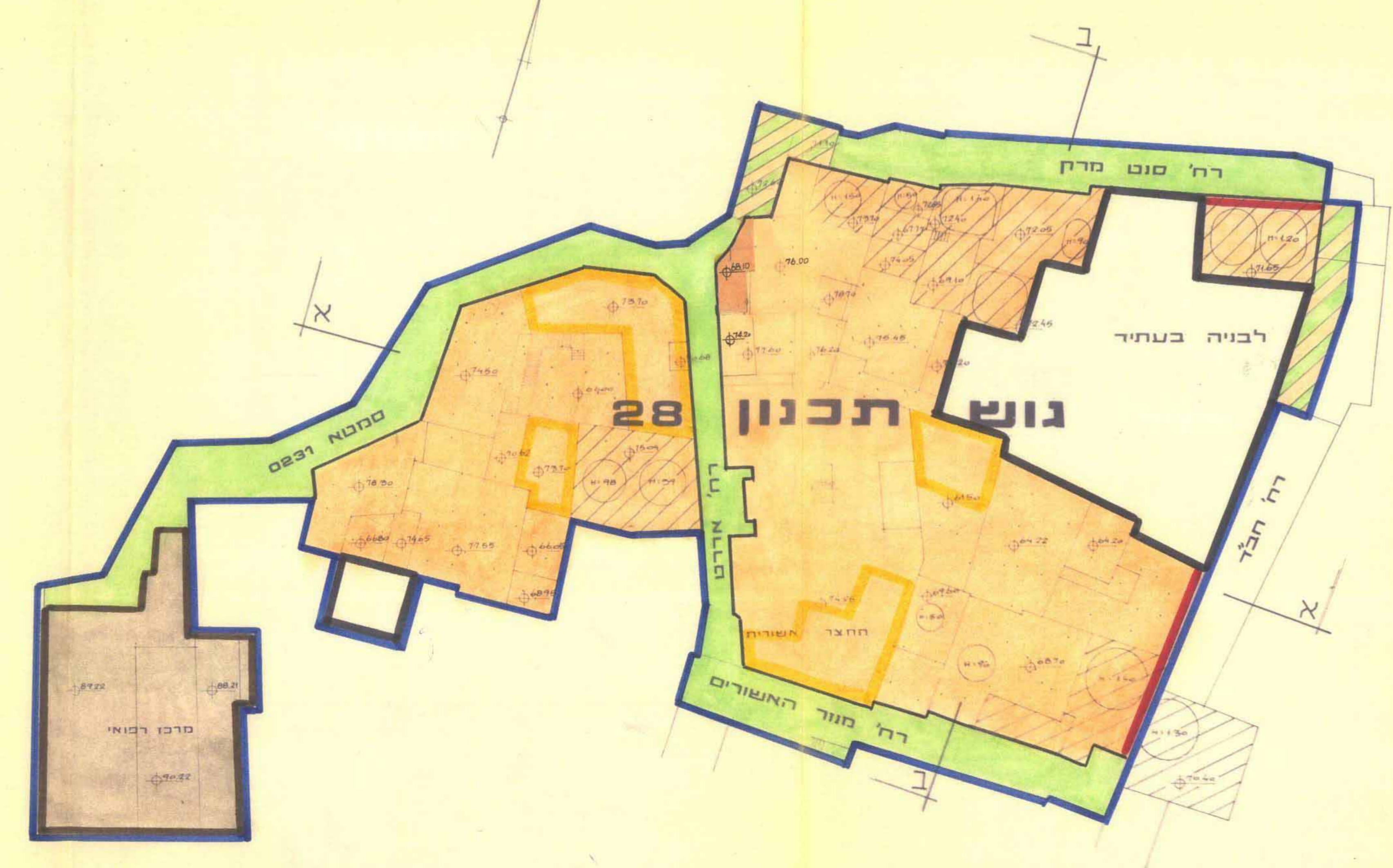
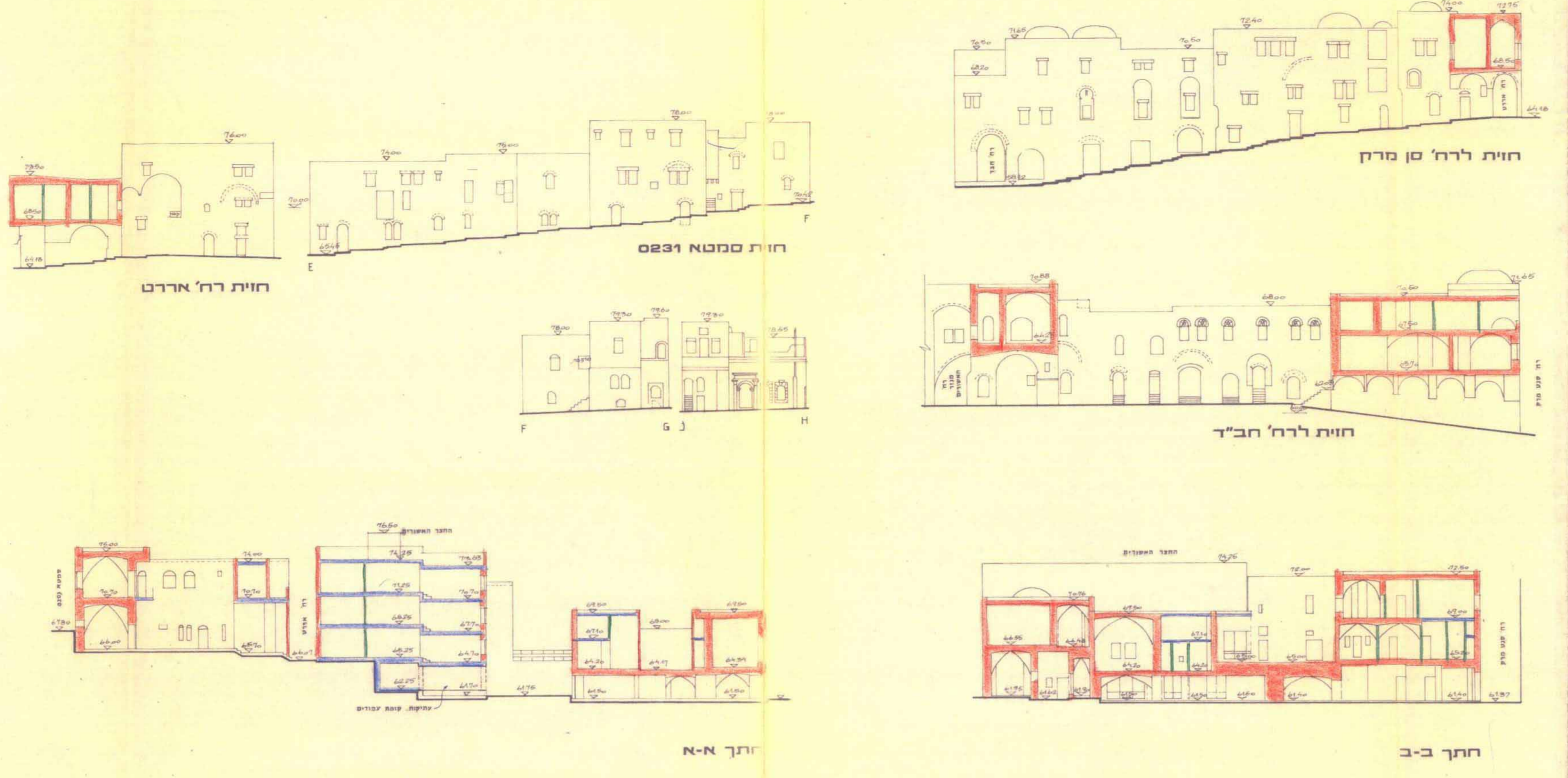
תכנית זו מתאימה  
6  
6.10.47

**חדתב תכנון מקומי - ירושלים**  
(ירושלים העתיקה וסביבתה)  
**תכנית מפורטת מס. 2202**  
**יחידת תכנון מס' 28 הרובע היהודי**

מחוז: ירושלים  
נפה: ירושלים  
עיר: ירושלים  
נושים והלקות: אין  
שטח התכנית: 3500 מ"ר  
בעלי הקרקע: מדינת ישראל  
יוזם התכנית: החברה לשיקום ולמתוח הרובע היהודי בעיר העתיקה  
עורך התכנית: אברהם תמיר אדרת רח' טורא 7 ירושלים טל. 224129



תכנית הסביבה קמ. 1:500



תכנית נגות קמ. 1:250

טבלת השטחים

יעוד	שטח במ"ר	אחוז %
אזור מגורים	2000	57.14
בניין צבור	300	8.57
שטח לתכנון בעתיד	520	14.86
סמטאות להולכי רגל	620	17.71
מגורים בקומה עליונה	60	1.71
מעל מעבר צבורי		
סה"כ	3500 מ"ר	100 %

טבלת הבניה

נוש	מס.	שטח רצפה מס.	שטח רצפה למגורים חנויות	שטח רצפה למסחר	שטח רצפה לבניין צבור	שטח רצפה סה"כ	המיועד לבניה הבניה מקסימלי	אחוז מס' קומות
28	17	2419.74 מ"ר	6	187.49 מ"ר	688.05 מ"ר	3275.28 מ"ר	2360 מ"ר	138.76
								3

לפי תנאי א"מ המוקדמים ב"מ  
ב"מ המיוקדת והמיוקדים  
ב"מ המיוקדת והמיוקדים  
ב"מ המיוקדת והמיוקדים

מספר ת.מ. 1965  
מספר ת.מ. 1965  
מספר ת.מ. 1965  
מספר ת.מ. 1965

**מקרא:**

- גבול התכנית
- אזור מגורים
- בניין צבור
- מעבר להולכי רגל
- חזית חנויות
- בנינים להריסה
- בנינים קיימים
- לתכנון בעתיד
- מגורים בקומה עליונה
- מעל מעבר צבורי
- בנינים לשימור

הועדה המקומית לתכנון ובינוי  
ירושלים  
2202  
15.8.47  
2202  
15.8.47