

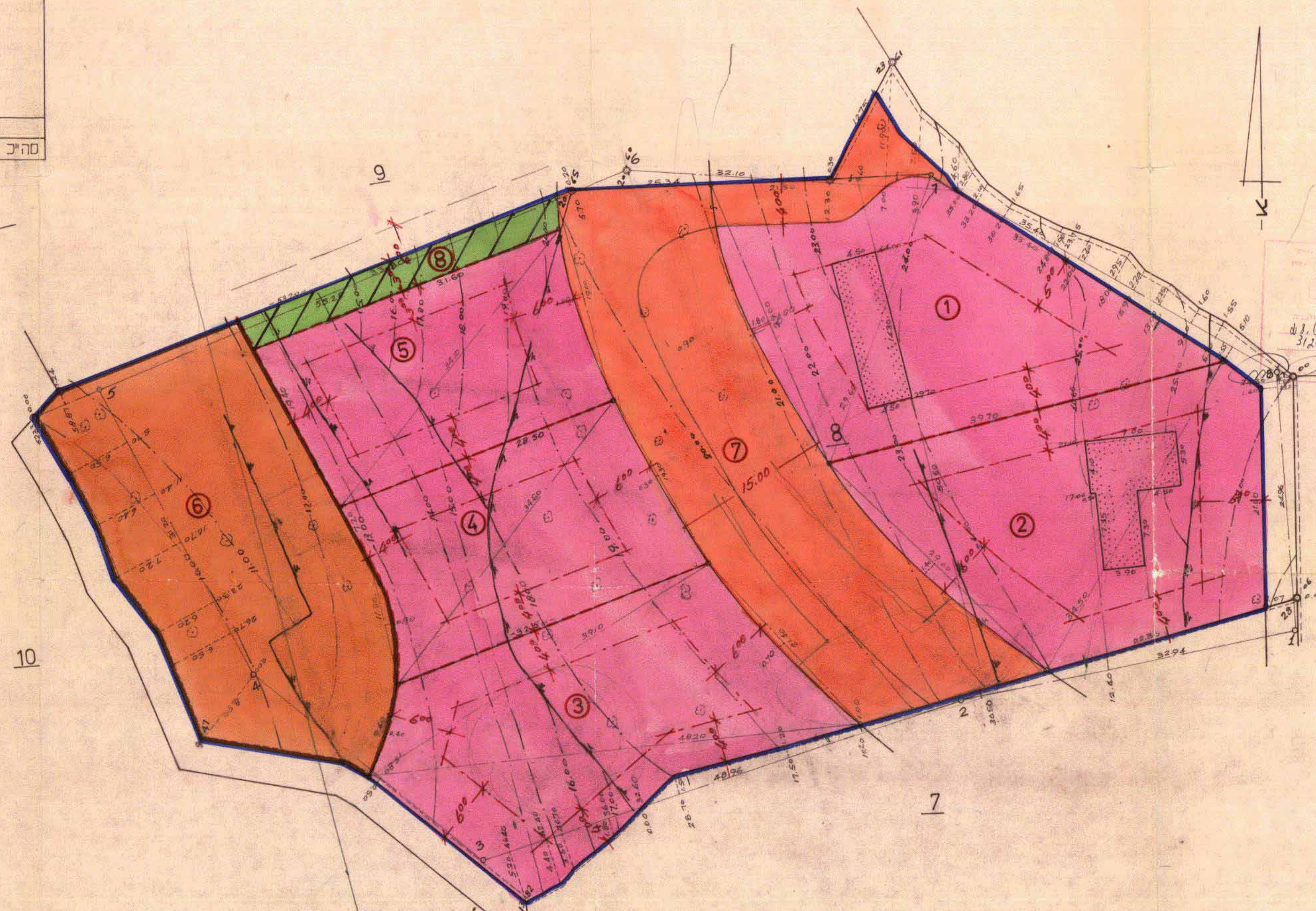
טבלת חלוקת השטח

הערה	סה"כ	מצב לפי הוראות תכנית מס' 3120 זז				מצב קיים			
		הפרשות	מספר להולכי רגל	מספר במו"ד	מספר במו"ד	מספר מגרש חדש	שטח רשום של החלקה במ"ר	מספר החלקה	מספר הגוש
המגרשים החדשים	710				710	5290	8	30544	
המסומנים במספרים 1, 2, 3	817				817				
54 ירשמו ע"ש הבעלים	760				760				
שלחלקה 8 בגוש 30544	540				540				
	507				507				
המגרשים החדשים	902	902		902					
המסומנים במספרים 4, 5, 6, 7	990	890		990					
ירשמו ע"ש עיריית ירושלים	64	64	64						
	5290	1956	64	902	990	3334	5290	סה"כ	

הערה: ההפרשות לצרכי צבור בגבולות תכנית מס' 3120 זז הם כ-1956 וחלד שהם כ-3% משטח הכולל של התכנית.

מקרא

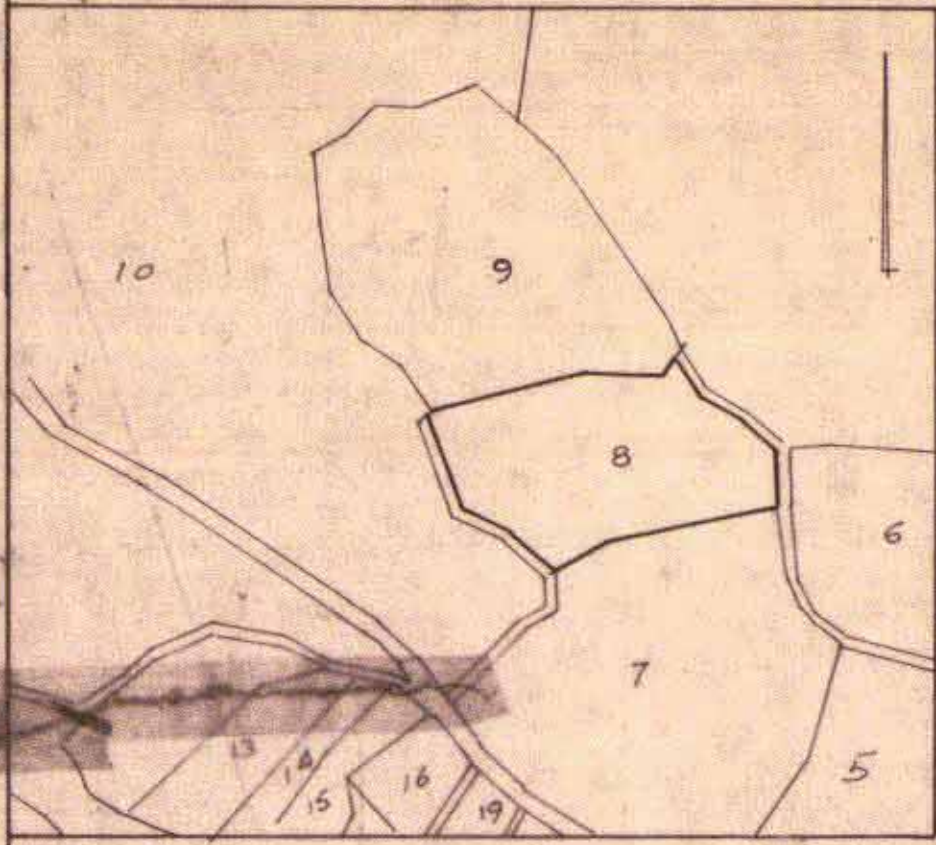
- גבול התכנית
- דרך חדשה או הרחבת דרך
- מעבר צבדי להולכי רגל
- אזור מגורים 1
- שטח לבנין צבור
- מספר חלקה קיימת
- גבול מגרש חדש
- קו בנין חדש



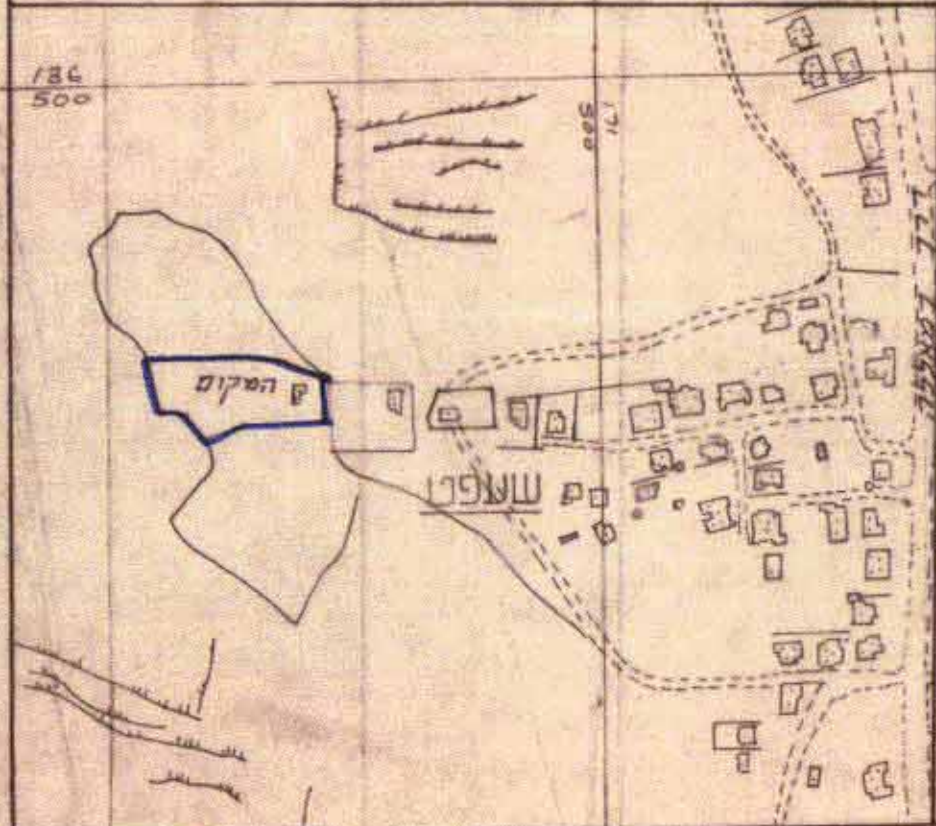
תכנית זזה לתכנית המאושרת 21.1.59

התקופה לתכנון וביצוע ירושלים 3120 5.9.82

תרשים המקום קמ. 1:2500



תרשים הסביבה קמ. 1:5000



George Dabbah
8056965
22.9.1981

חתימת בעל הקרקע: סעיד אחמד חסן אבו חדיד
שעפט, ת.ד. 8055674
חתימת המותכנן: גורג' דבאח ת.ד. 8056965
רמאללה, ת.ד. 683, טל. 953416
תאריך: 5.2.82