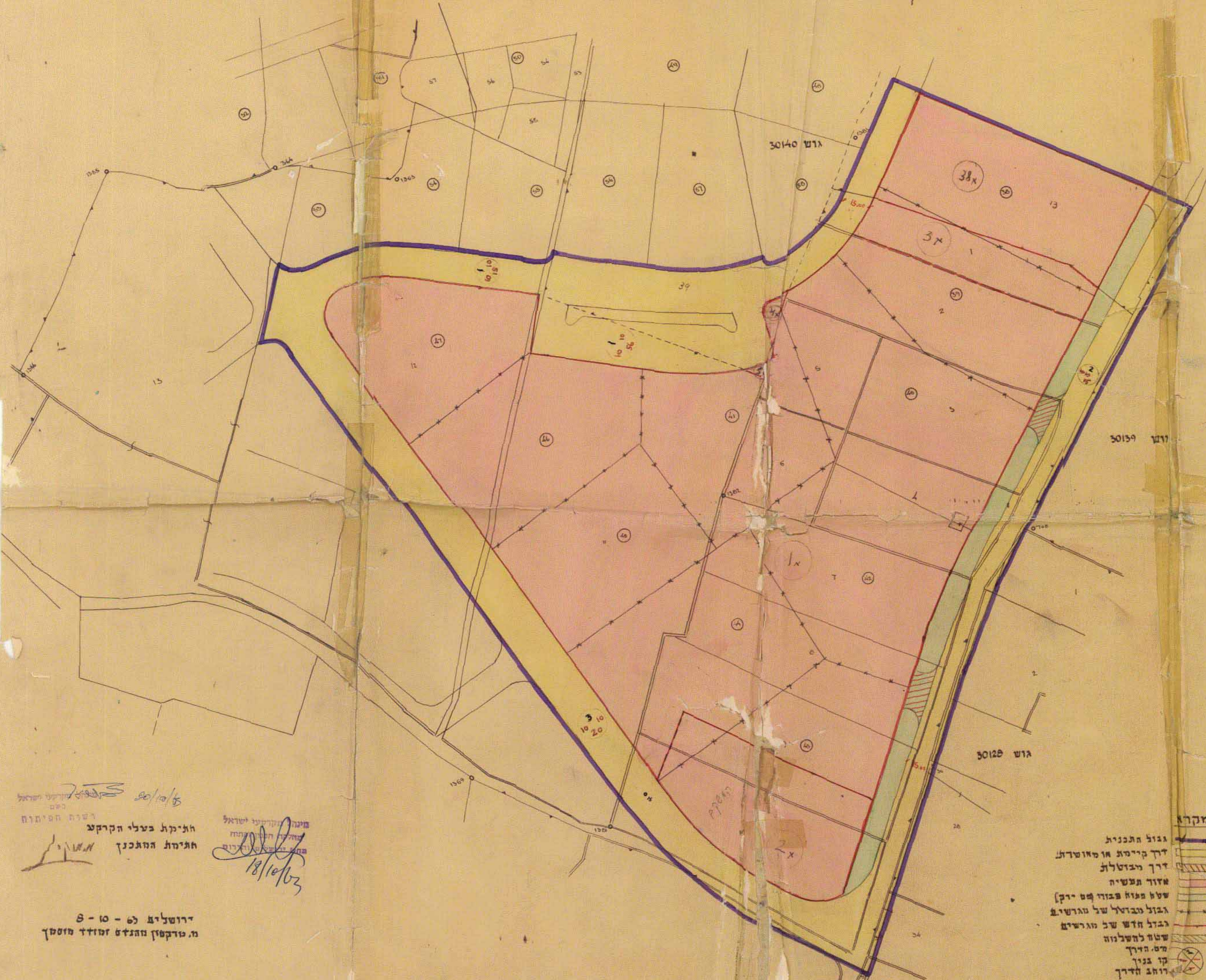


שטח תכנון עיר ירושלים

תכנית בנין ערים מפורטת מס' 1170

אחוד שטח המגרשים מס' 38, 39, 40, 41, 42, 43, 44, 45, 46, 47, שבתכנית בנין ערים מפורטת מס' 974 וחלוקת השטח לששה מגרשים בונים 30129, 30140

ק.מ. 1:1250



הועדה המקומית לבניה
ולתכנון ערים - ירושלים

תכנית מס' 1170
כדינתה מס' 3-1170
הסמיכה היקרה לאשר את התכנית
לפי התנאים הכלולים בה.

יוסף ראש
משרד העיר

משרד העיר
ירושלים

- מקרה**
- גבול התכנית
 - דרך קיימת או מאושרת
 - דרך מבטלת
 - מזדר תעשייה
 - שטח פנוי עבור פס ירוק
 - גבול מבטל של מגרשים
 - גבול חדש של מגרשים
 - שטח להשלמה
 - מס' הדרך
 - קו בנין
 - רוחב הדרך

20/10/63
רשמת המידות
חתימת בעלי הקרקע
חתימת התאכנן

מנהל הקרקע לירושלים
חתימת המנהל
18/10/63

ירושלים 62 - 10 - 8
מ. מרקסון מהנדס זמורד מוסמך