

**מרחב תכנון מקומי ירושלים**

**תכנית מס' 3247**

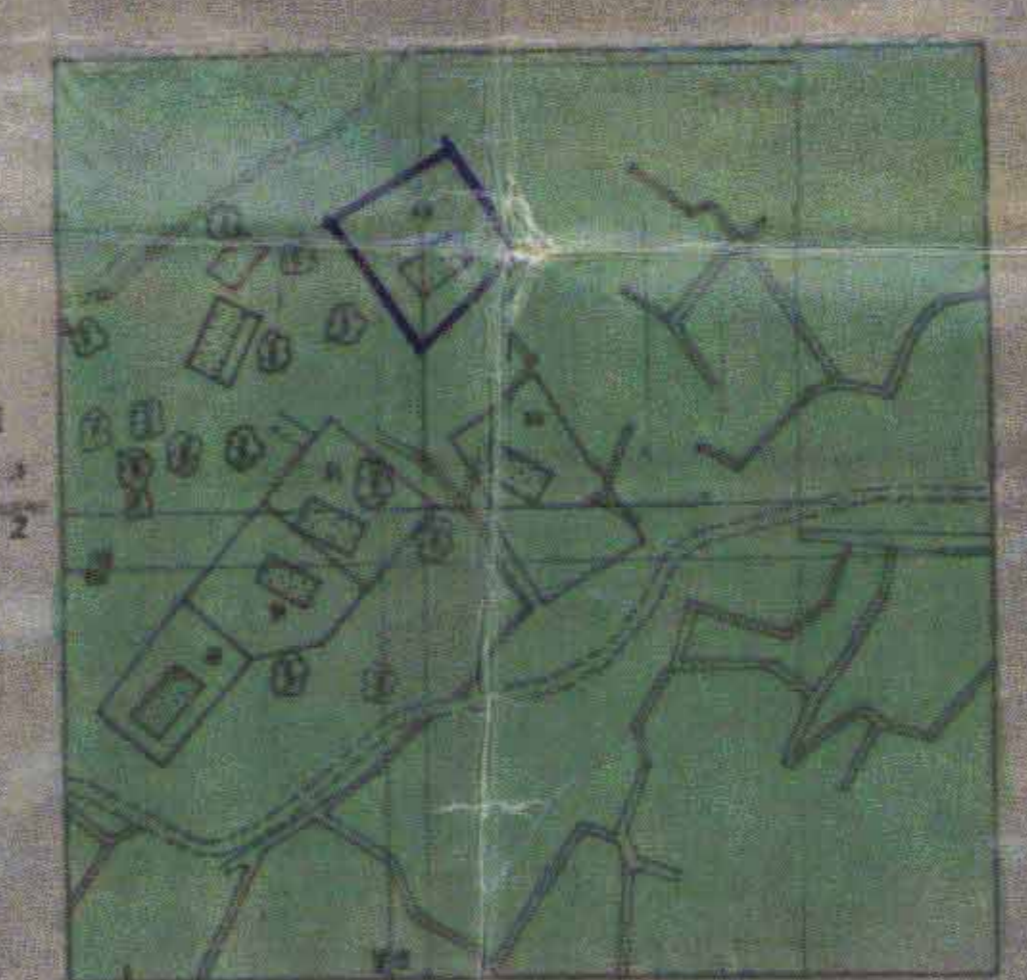
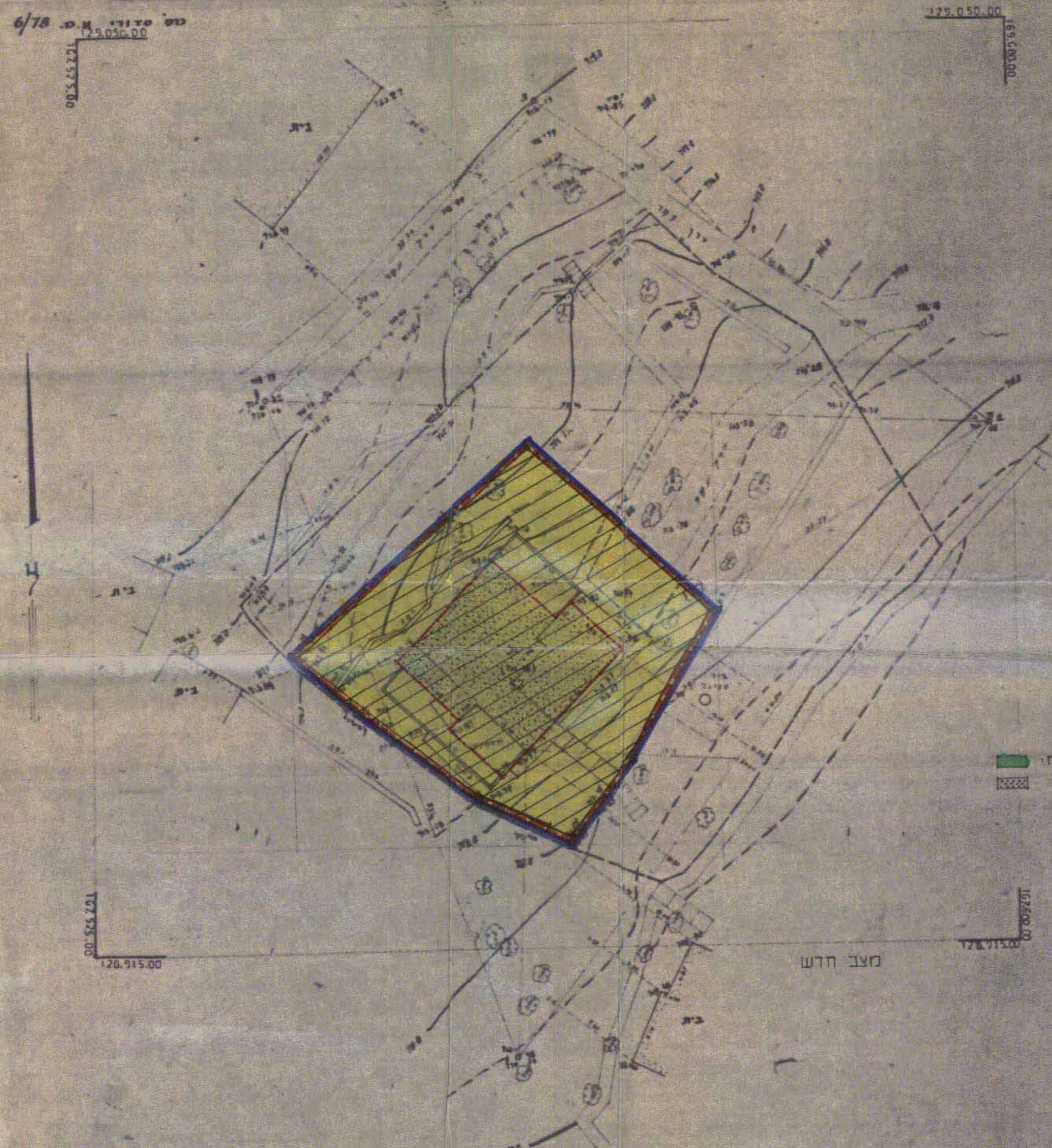
**שינוי מס' 43/82 לתכנית המתאר המקומית לירושלים**

**תשריט**

**ק.ה. 1:250**

מס' ת.י. 120.050.00  
 מס' ת.י. 120.915.00  
 מס' ת.י. 120.915.00  
 מס' ת.י. 120.915.00

מס' ת.י. 120.915.00  
 מס' ת.י. 120.915.00



תשריט מס' 3247  
 תאריך: 10/10/82  
 מס' ת.י. 120.915.00

תשריט מס' 3247  
 תאריך: 10/10/82  
 מס' ת.י. 120.915.00

תשריט מס' 3247  
 תאריך: 10/10/82  
 מס' ת.י. 120.915.00

מקרא  
 שטח צבירי פתוח  
 בנין קיים

**מקרא**  
 עיגול התכנית  
 אזור מגורים 4 מיוחד  
 בנין קיים  
 עיגול מגרש חדש  
 קו בנין חדש  
 מספר מגרש קיים

קנה מידה 1:250

מצב קיים לפי תכנית מתאר  
 המקומית לירושלים קת' 11250

הערות:  
 א. התוכנית מיועדת לבנין מס' 43/82  
 ב. שטח פתוח מיועד למגרש מס' 53

שטח פתוח מיועד למגרש מס' 53

ירושלים, 10-10-82  
 א. שירן, מנהל מינהל מקרקעי  
 ירושלים, רח' טרומפלדור 40  
 טל' 3947

אין לה התייחסות לצורתו ולמבנה המוצג בשרטוט זה  
 רשות התכנון תחייב את המבנה לפי תוכנית המתאר  
 לתוכנית זו. כל שינוי בתוכנית זו יחייב את המבנה  
 לפי תוכנית המתאר לתוכנית זו. כל שינוי בתוכנית זו  
 יחייב את המבנה לפי תוכנית המתאר לתוכנית זו.