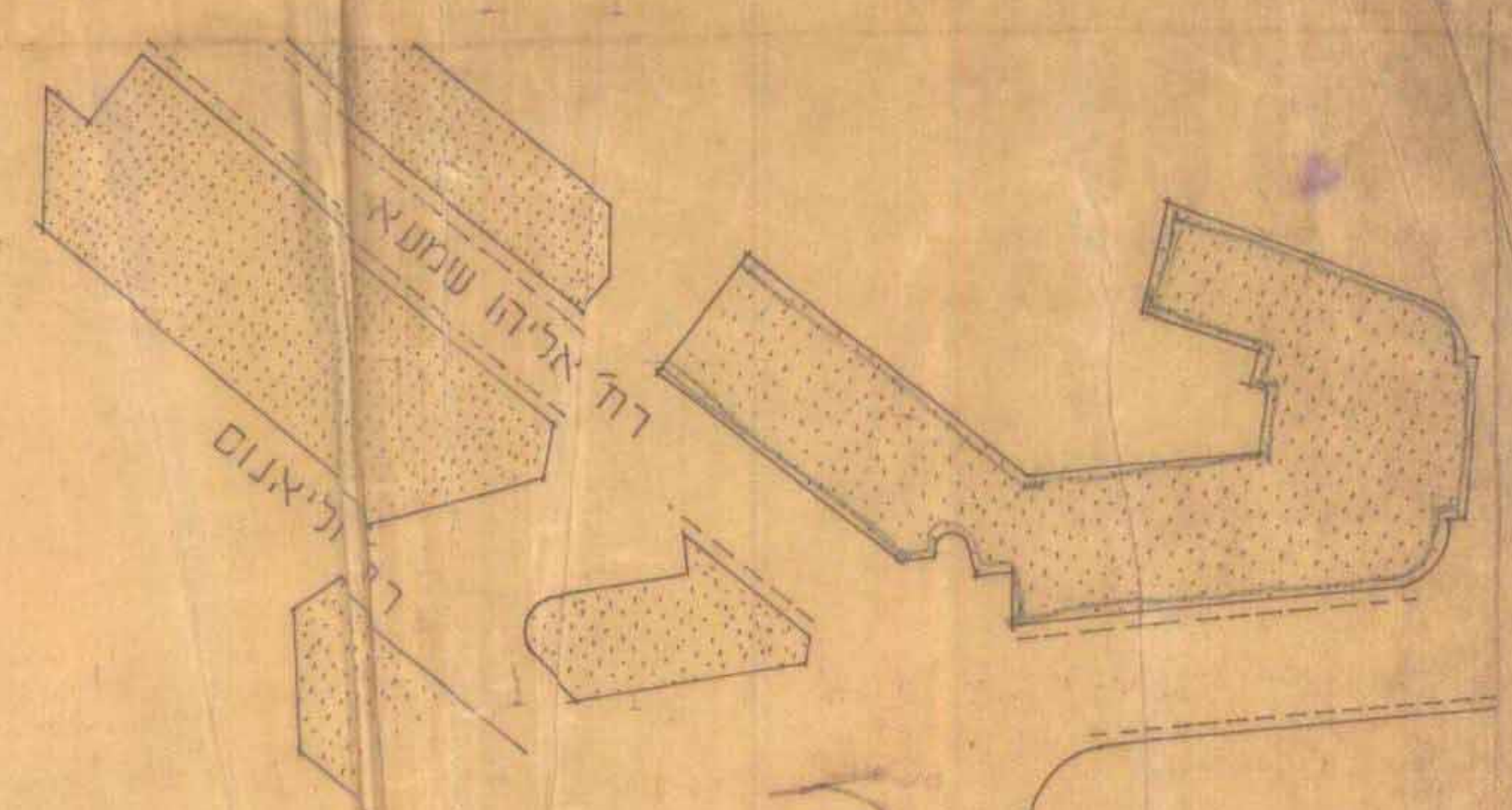


מספר תכנית
תוכנית תכנון וזכויות השכיה-1965
מס' תכנית
מס' חלקה

מרחב תכנון מקומי במחוז ירושלים ירושלים העתיקה וסביבתה

19/61
תקן מס' 27 שנת 1974 לתכנית מתאר ירושלים מס' 62

פיתוח השטח בגוש 30030, 30031, 30029 בשכונת
ימ משה ומשכנות שאננים



19/61

שטח שטחים	מ"ר	א'
שטח פגוע פרטי	10,700	16.40
אזור מגורים	16,705	25.98
שטח בנין צבור ואחרים	525	-80
שטח פתוח צבורי	22,617	34.99
דרכי צבוריות	5,577	8.62
מעבר צבוריים להולכי רגל	5,577	8.62
מסחרי	75	.11
סה"כ שטח	54,690	100.00

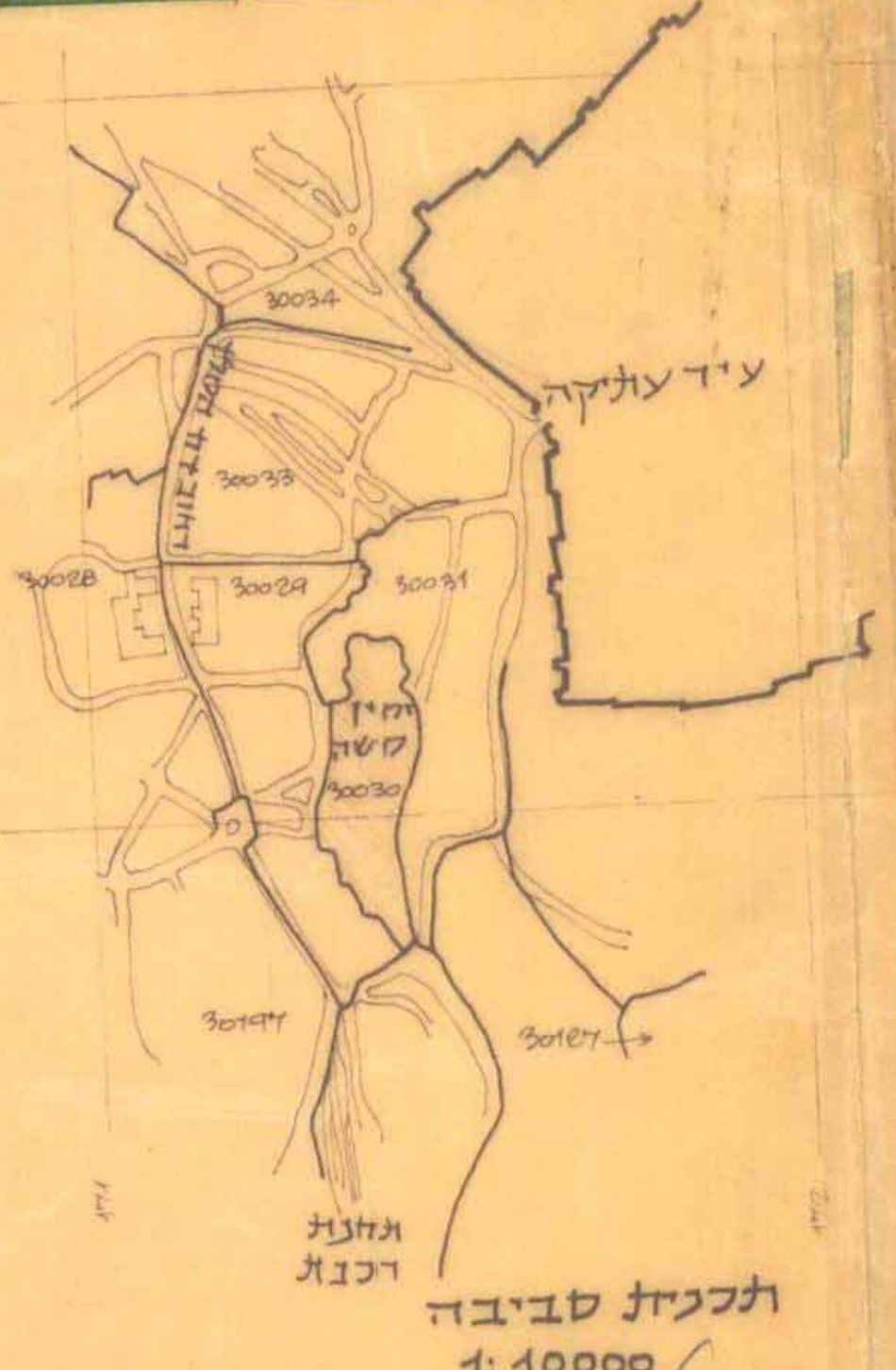
- גבול תכנית
- אזור מגורים מס' 3 מיוחד/שחזור
- שטח בנין צבור ואחרים
- שטח פתוח צבורי
- דרכי צבוריות
- מעבר צבוריים להולכי רגל
- בנין מסחרי מיוחד
- דרך
- דרך
- דרך
- מרכז קניות
- שטח פתוח פרטי



המסגרת הירוקה מסומנת על ידי סימנים
המחיצות הן מס' 7770. המסגרת
האדומה מסומנת על ידי סימנים

המסגרת הירוקה מסומנת על ידי סימנים
המחיצות הן מס' 7770. המסגרת
האדומה מסומנת על ידי סימנים

צורת השטח הירוקה מסומנת על ידי סימנים
המחיצות הן מס' 7770. המסגרת
האדומה מסומנת על ידי סימנים



התחבורה הקרקעית
התחבורה הים תת-קרקעית
חוקי יחסי התכנית
חוקי הזינוק
תאריך 1974