

מרחב תכנון מקומי ירושלים  
תכנית מס' 1345 א'

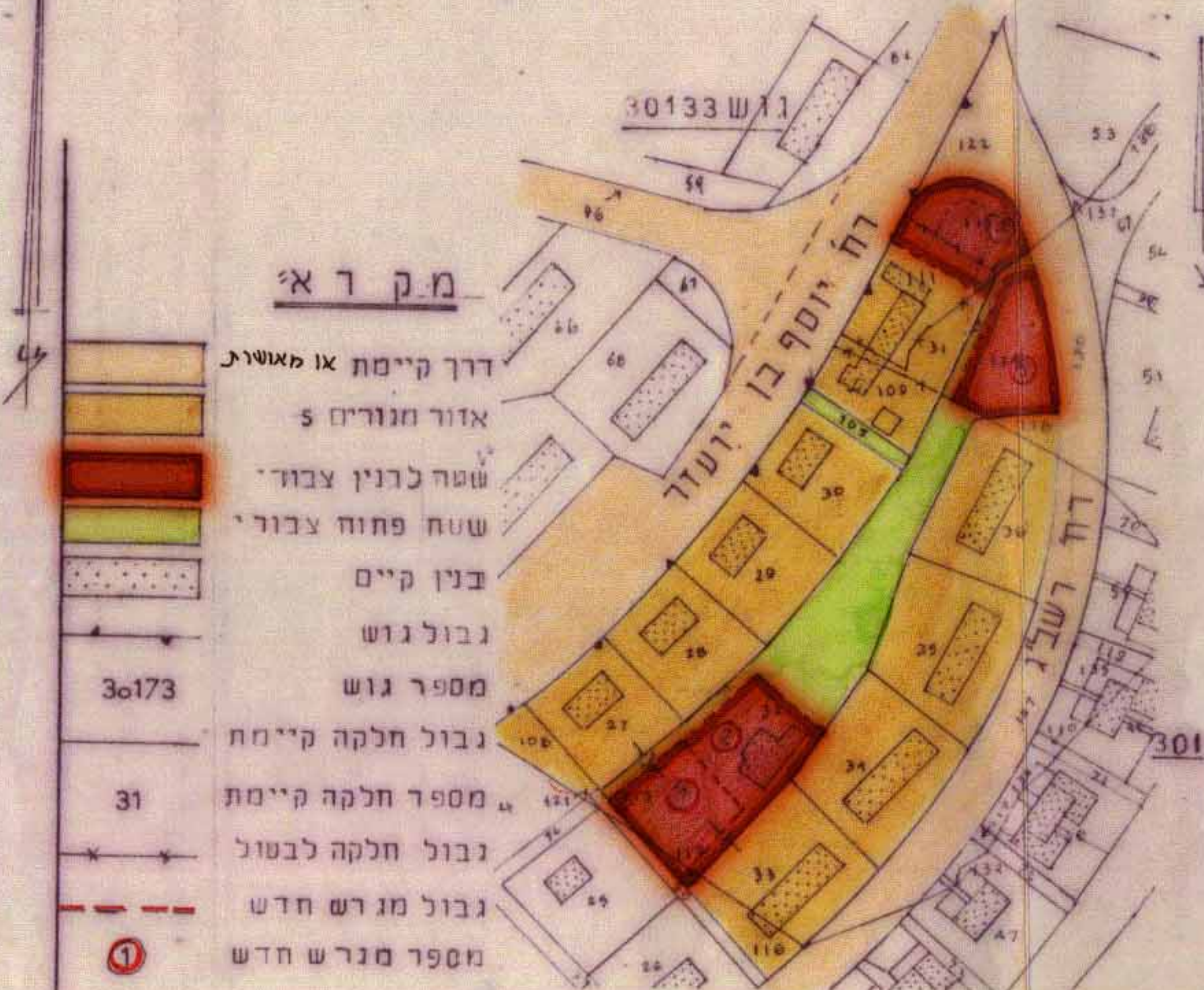
שנוי מס' 22/87 לתכנית המתאר המקומית לירושלים  
ושנוי מס' 1/87 לתכנית מפורטת מס' 1345

תשריט  
ק.מ. 1:250

משרד הפנים מחוז ירושלים  
אישור תכנית מס' 1345 א'  
תוקפה המחוזית לתכנון ולבניה תחליטה  
ביום 29.8.89 לפי דעת התכנית

הועדה המקומית לתכנון ולבניה  
ירושלים  
חברת מס' 1345 א'  
החליטה בשיבתה מיום 26.7.87  
למסירת על שנוי התכנית תחילת ההקדמה  
לפי המצאיה המכלולים בדו"ח

בשרד הפנים מחוז ירושלים  
יום חתימתו (תחילת תש"ח) - 1968  
הפקדת תכנית מס' 1345 א'  
תוקפה המחוזית לתכנון ולבניה תחליטה  
ביום 29.8.89 לפי דעת התכנית



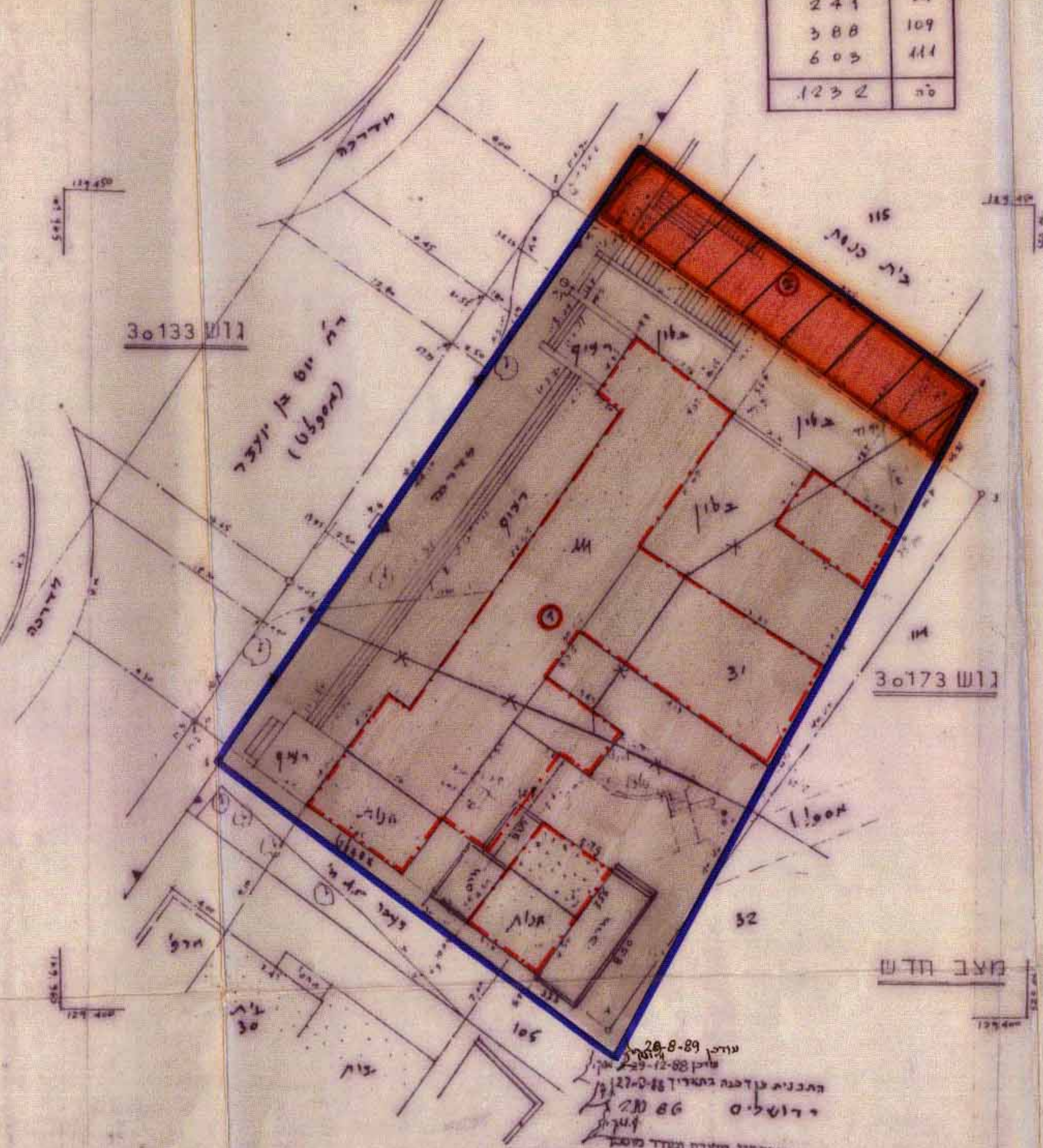
מצב עפ"י תכנית המתאר המקומית לירושלים  
ותכנית מפורטת מס' 1345

ק.מ. 1:250

טבלת שטחים

חלקה	שטח במ"ר	סה"כ
241	31	30173
388	109	
603	111	
1232	85	

יחידות מדידה  
נ"מ - מטר  
ס"מ - מטר  
ק"מ - מטר  
מ"מ - מטר  
מ"ר - מטר



טבלת איחוד וחלוקה מחדש

מצב קיים		מצב לפי הוראות תכנית מס' 1345 א'	
מספר הגוש	מספר החלקה של החלקה במ"ר	מספר שטח רשום של החלקה במ"ר	מספר שטח מוגרש מחדש במ"ר
30173	31	241	1137
	109	388	
	111	603	
סה"כ		1232	1137

הערות א. סה"כ הפרשות לצרכי צבור בגבולות תכנית מס' 1345 א' זו הם כ-95 מ"ר שהם כ-8% משטח התכנית.

ב. אני, מ.מרקסון, מודד מוסמך, חתום מטה מאשר בזה כי חישוב השטחים שבטבלת איחוד וחלוקה נכונים. בדקתי החישוב פלנימטרית ואנליטית

**מ.ק.ד.א.**

גבול התכנית	מספר חלקה קיימת
שטח מסחרי	(גבול מוגרש חדש מאושר בתח"מ מס' 1345)
שטח להשלמה לבנין צבורי	מספר מוגרש חדש
בנין קיים	קו בנין חדש
גבול גוש	
מספר גוש	
גבול חלקה מבוטלת (בתח"מ מס' 1345)	



מודד מוסמך  
27.3.88  
29.12.88  
29.8.89  
חתימת בעלי הקרקע  
מינהל מקרקעי ישראל, רח' בן יהודה 34, טל' 224121  
מיקוד 94582

חתימת מגיש התכנית  
ד"ר מ.מרקסון, מ.מ.מ. 737014, מעגלי יבנה 7/1, ירושלים  
מיקוד 94582, טל' 789596

חתימת המתכנן  
מ.מרקסון, מודד מוסמך, רח' בן יהודה 2, טל' 224889  
מיקוד 94622

תאריך  
27.3.88  
29.12.88  
29.8.89

משרד של  
מנהל מחוז ירושלים