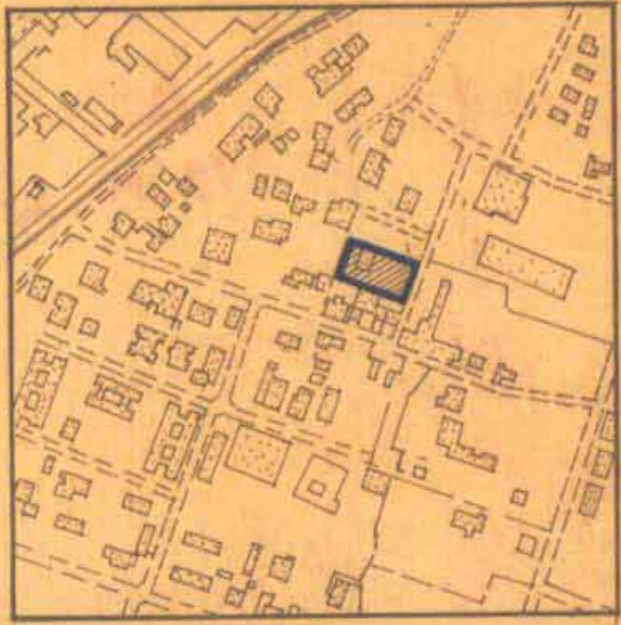


# מרחב תכנון מקומי ירושלים

## תשריט מצודף לתכנית תכנון פ"ד מס' 2121

### שינוי מס' 17 שנת 1975 לתכנית המתאר לירושלים

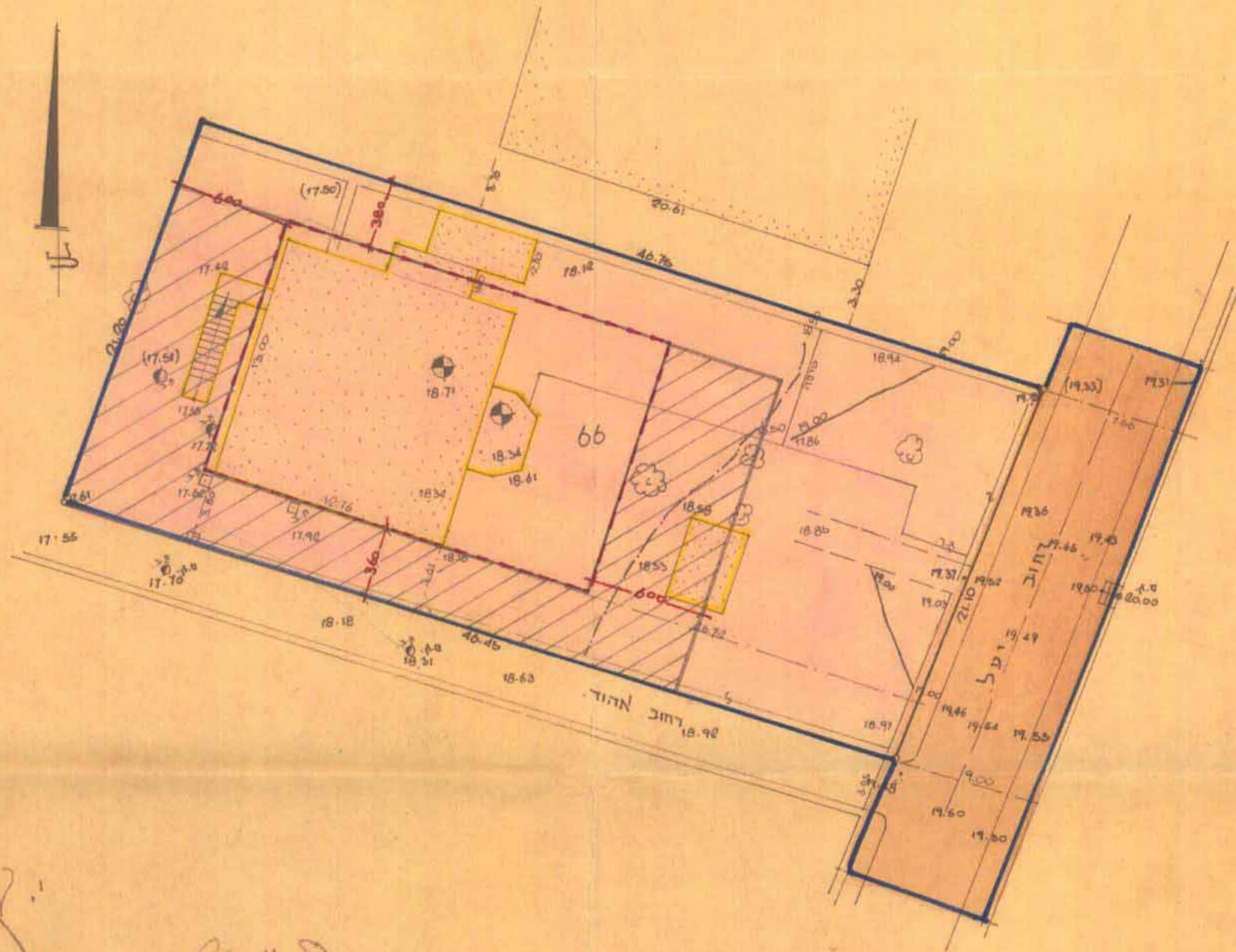
ק.מ. : 250 : 1



תושיטת המכונה ק.מ. 1:5000

טבלת שטחי בניה

אחוזים מופעים	השטח ש. מוקדים	שטח בניה מופע בם הקמות במל	שטח בניה מוקדים	שטח בניה מופע בם הקמות במל	שטח החלקה	שטח בניה מופע בם הקמות במל	שטח בניה מופע בם הקמות במל
75%	מוקדים	734.25	3	244.75	979	100%	979
25%	א ילדים עירוני	244.75	1	244.75			



- מקרה
- קבול התכנית
- דרך קיימת או מאושרת
- אזור שאזורים
- בנין מופע
- בנין להריסה
- אזור משהקים מצודף לגן ילדים עירוני
- מרווח בנין

התוכנית בעל הקרקע  
**ראובן גוטל**  
 אדריכל  
 רח' בית-דגן 111, י"ב  
 טל 534155

המסמך נעבד על-ידי **רשת עיריית**  
 המטכ"ל לל נכסי העירייה

תחילת המחקר  
 ק א ד י ר

חוק התכנון והבניה תשכ"ה-1965  
 מרחב תכנון מקומי  
 תכנית **פ"ד מס' 2121**  
 הועדה המחוזית ביישובתה ה  
 ז' 23.3.76  
 סגן מנהל

מסדר 1  
**שוק התכנון והבניה** - 1965  
 מרחב תכנון מקומי  
 תכנית **פ"ד מס' 2121**  
 הועדה המחוזית ביישובתה ה  
 ז' 23.3.76  
 סגן מנהל

הועדה המקומית לתכנון ולבניה  
 ירושלים  
 י"ח תכנון פ"ד מס' 2121  
 י"ג י"ב ביישובתה ה  
 ז' 23.3.76  
 סגן מנהל