

מרחב תכנון מקומי ירושלים

תכנית תכנון עיר מס' 1459

תיקון מס' 16 שנת 1968 לתכנית מתאר ירושלים מס' 62

פ.א.מ. 1459 ירושלים
26.6.68 (תקן) 5-1/63

משרד הפנים
חוק התכנון והבניה תשכ"ה-1965
 מחוז ירושלים
 מרחב תכנון מקומי ירושלים
 תכנית 1459/16/62 מס' 1459
 הועדה המחוזית בשיבתה ה-120
 עומד 2.3.71 החליטה לתת דוקף לתכנית הנכבדת לעיל.
 סגן מנהל מל"ל לתכנון
 יושב ראש הוועדה

אין לנו התנגדות עקרונית לזוית בתנאי שהיה פתוחות לשינוי תוכנית. כל עירייה או גוף ממשלתי אחר לא יגישו ערעור על החלטתנו.

הודעה
 אין התנגדות מצדו לכינון התכנית המוצעת. אולם חופשתו עליה אינה באה במקום הסכמת יורשיו וזכויות נכנס לני כל הורה, או כוח הסכמת כל רשות מוסמכת לפג בל דין. מינהל מקרקעי ישראל

מינהל מקרקעי ישראל
 מחלקת תכנון ופתוח
 פתוח ירושלים והדרום
 בתנאי רחוק
 10.8.1969

חתימת בעני הקרקע:

חתימת יוזמי התכנית:

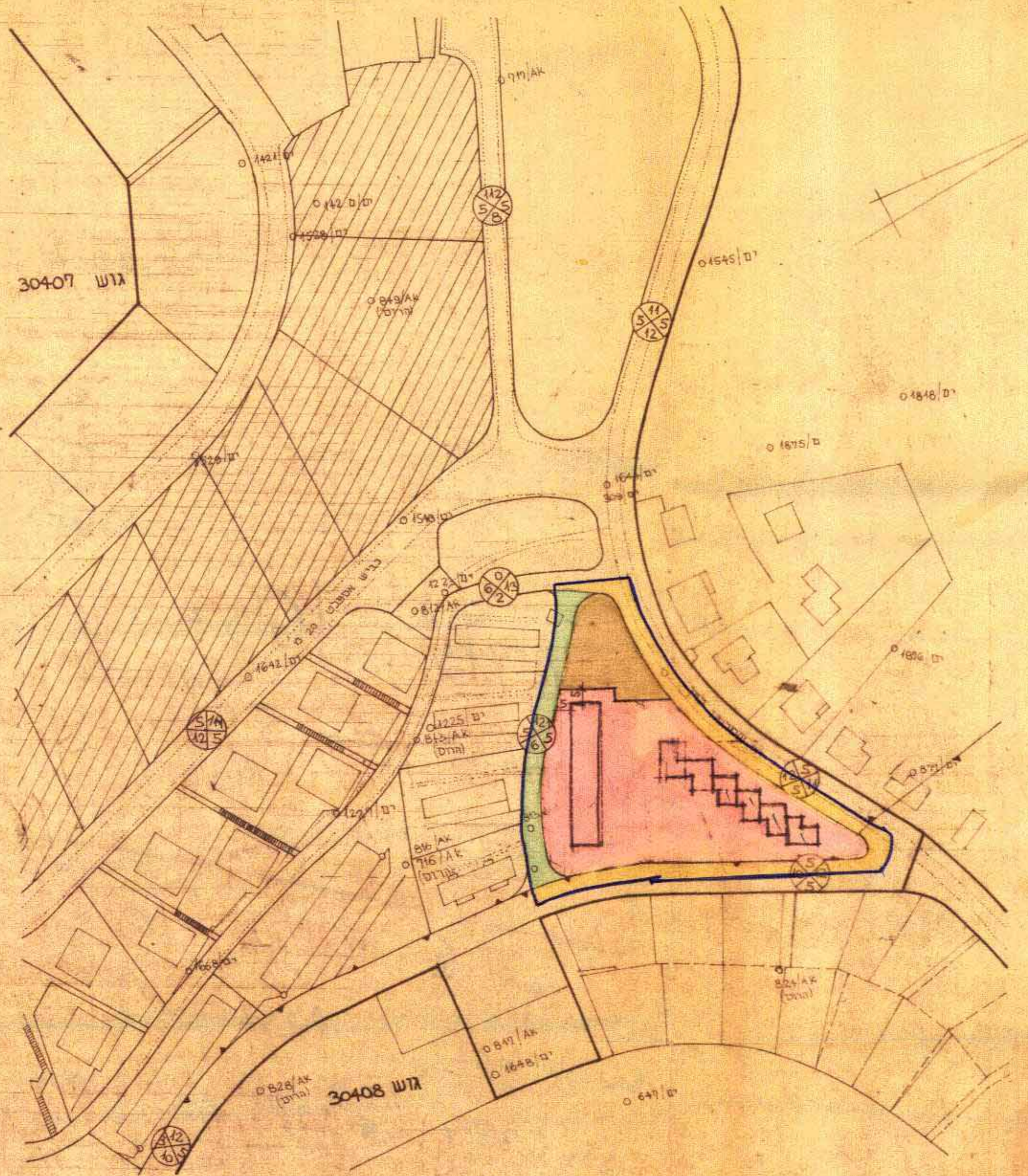
חתימת המתכננים:

תאריך: 10.8.69

ועדת המסננה לתכנון ולבניה ירושלים
 חכית כ.מ. ספורת מס'
 החליטה בשיבתה פיום
 לאשר את התכנית הצ"ל לפי המצויים הכרוכים בה
 משרד המ"ר יוסף יצחק

משרד הפנים
חוק התכנון והבניה תשכ"ה-1965
 מחוז ירושלים
 מרחב תכנון מקומי ירושלים
 תכנית 1459/16/62 מס' 1459
 הועדה המחוזית בשיבתה ה-120
 עומד 2.3.71 החליטה לתת דוקף לתכנית הנכבדת לעיל.
 סגן מנהל מל"ל לתכנון
 יושב ראש הוועדה

תכנית מס' 1459 שורטמה להפקדה בליקוט
 מס' 1643 מיום 16.7.70 ע"פ 2424



מקרא

- גבול התכנית
- אזור פגורים 1
- אזור פגורים 3
- שטח בניני צבוק
- שטח להחלקי נגל
- דרך קיימת או תואמת
- דרך חדשה

תרשים הסביבה
 ק.ח 1:1250

השטח הכללי 6,713 דונם

שטח המגורש בדיור צבוקי	שטח לבנין צבוקי	שטח הפירות	שטח המגורש בדיור צבוקי	שטח המגורש בדיור צבוקי	שטח המגורש בדיור צבוקי	שטח המגורש בדיור צבוקי	שטח המגורש בדיור צבוקי	שטח המגורש בדיור צבוקי	שטח המגורש בדיור צבוקי	שטח המגורש בדיור צבוקי
67	3350	2014	4028	44	2991	20	1341	24	1650	6713
85	3420									
	2400		2640		33		80		A	1
	250		750		5		50		B	1
	770		660		6		110		C	2
	3420		3550		44		240		סהכ	