

מחוז ירושלים
מרחב תכנון מקומי ירושלים
תכנית מס' 6403
שינוי מס' 1/80 לתכנית מס' 3760
(שינוי תכנית סתאר מקומית)

תשריט
ק"מ 1 : 500

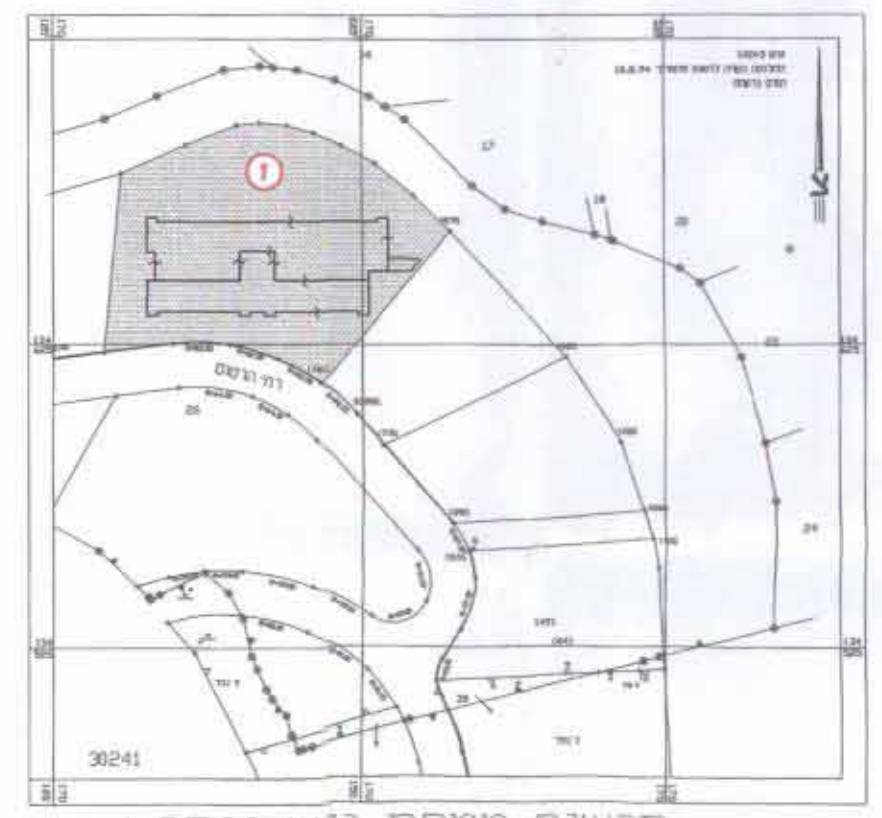
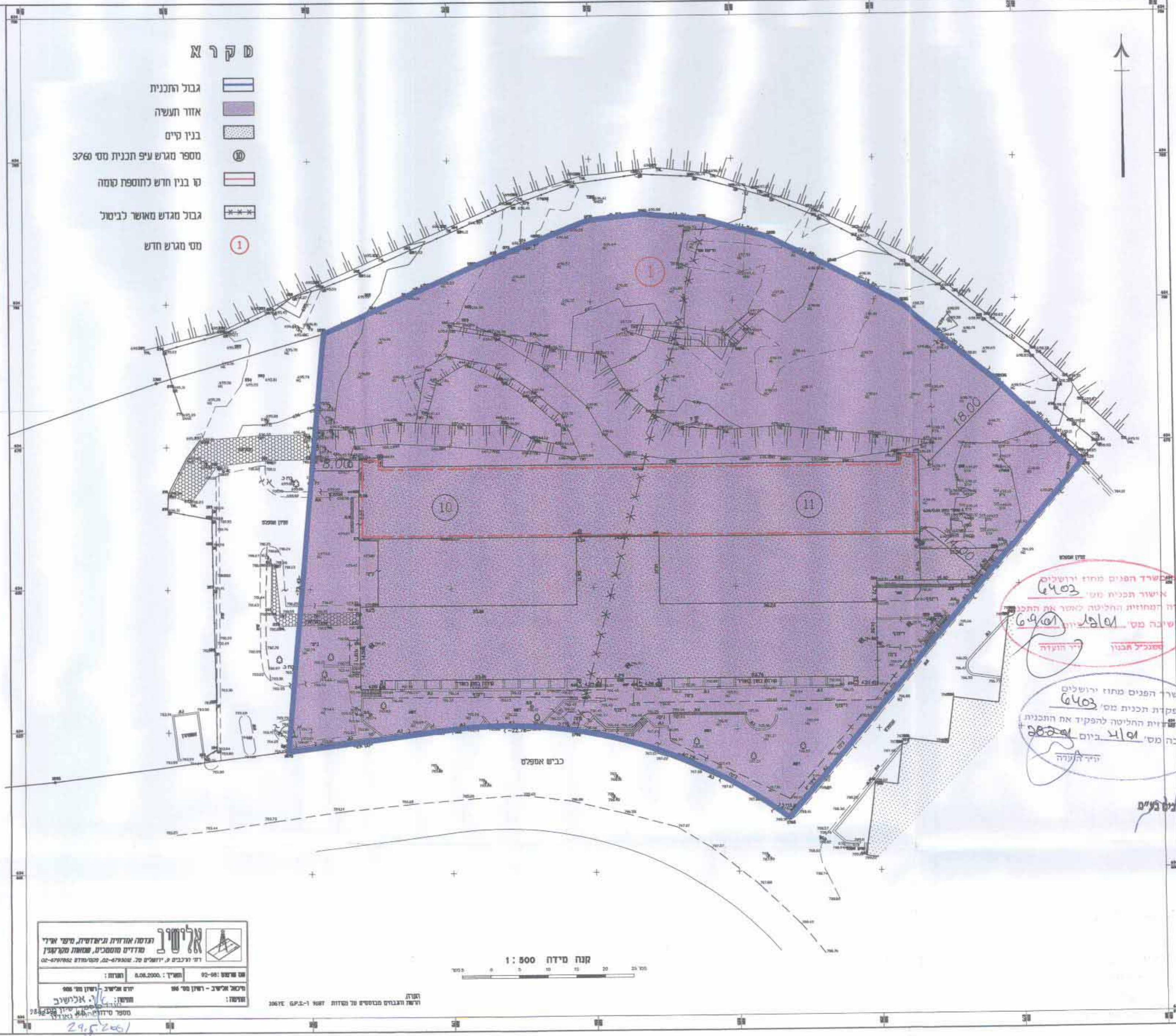
- סקרא**
- גבול התכנית
 - אזור תעשה
 - בנין קיים
 - מספר מגרש ע"פ תכנית מס' 3760
 - קו בנין חדש לחוספת קומה
 - גבול מגדש מאושר לביטול
 - מס' מגרש חדש

טבלת איחוד וחלוקה מחדש

מצב קיים				מצב לפי ווראות תכנית מס' 6403			
מס' תכנית	מס' מגרש במ"ר	מס' מגרש חדש	הגרה	מס' תכנית	מס' מגרש במ"ר	מס' מגרש חדש	הגרה
3760	4803	5428	10231	10	4803	5428	10231
				11			
סה"כ	10231	10231					

אני מיכאל אלישיב, מודד מוסמך החתום מטה, מאשר בזה כי חישוב השטחים שבטבלת איחוד וחלוקה נכונים. החישוב נבדק פניממריית ובשיטה קואורדינטית.

חתימה: 29.5.2001
תאריך: 29.5.2001



אלישיב
רשות אזורית תיאודוסיה, מיפ"א יריד
מדדנים מוסמכים, טל: 02-6793002, פקס: 02-6793003-04

מספר ת"ד: 02-6793002
מספר טל: 02-6793003-04

תאריך: 29.5.2001

משרד הפנים מחוז ירושלים
אישור תכנית מס' 6403
בשינוי מס' 1/80 לתכנית מס' 3760
הועדה המחוזית החליטה לאשר את התכנית
בשינוי מס' 1/80 לתכנית מס' 3760
מס' תכנית: 6403
מס' מגרש: 5428

22-05-2001

החתימות בעל הקרקע
החתימות טעיש התכנית
ר"ד תקשורת מחשבים בע"מ

החתימות המתכנן
ספקטור - עמיש אדריכלים
א.ספקטור, מ.עמיש, נ.רסקין
נחלת: רח דוד דוד החדש 6, ירושלים
טלפון: 02-5661671

תאריך: 7.9.2000