

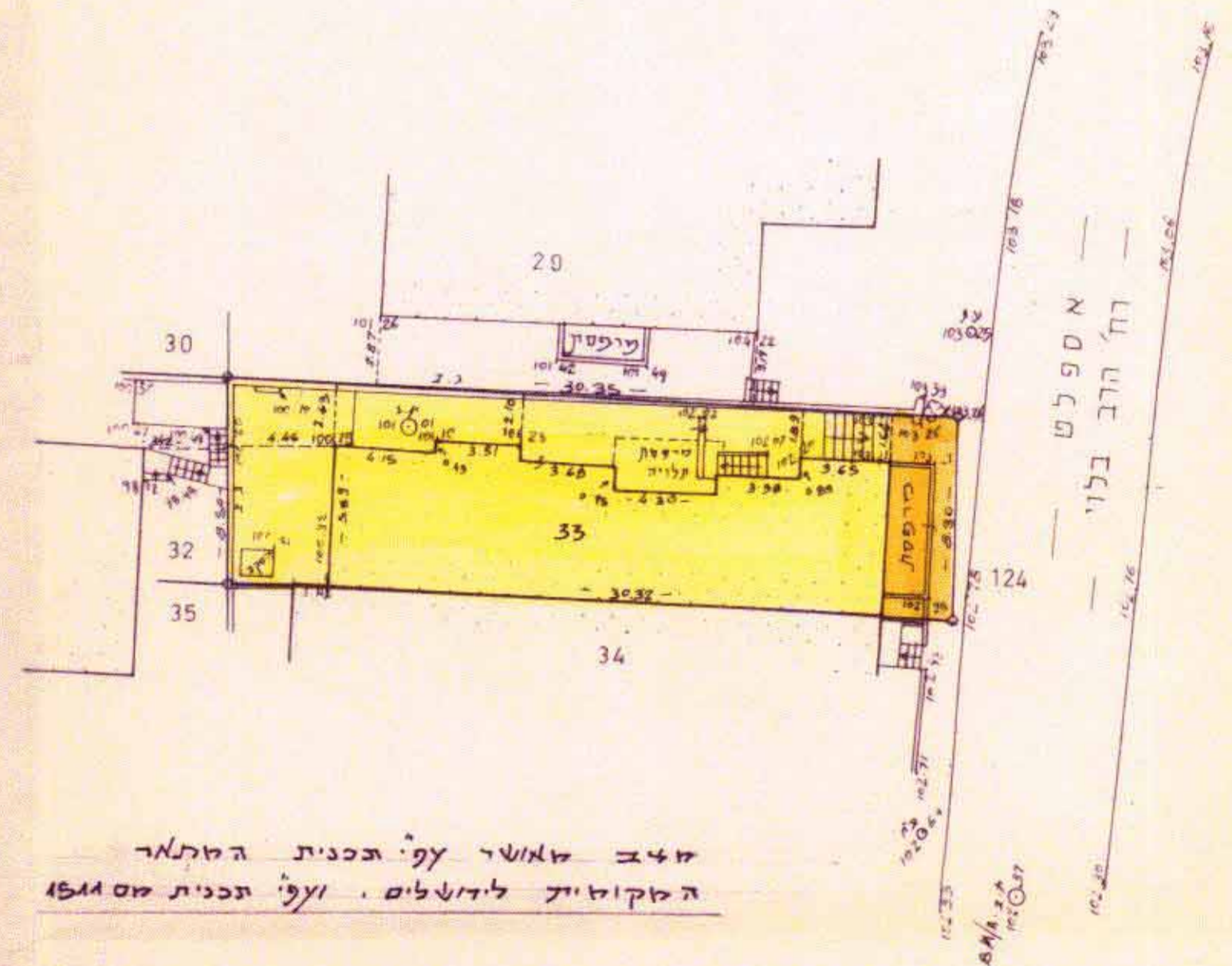
מרחב תכנון מקומי ירושלים תכנית מס' 4317

שינוי מס' 34/91 לתכנית המתאר המקומית לירושלים
שינוי מס' 1/91 לתכנית מס' 151

תשריט

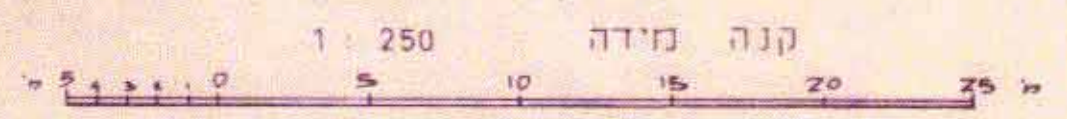
ק.ס. 1:250

משרד הננים מתוו ירושלים
תוק החלטת הוועדה המחיימת - 1965
אישור תכנית מס' 4317
הועדה המחיימת להכנת ולערוך תחליטות
ביום 16.5.93 כאשר את התכנית
יזם מנחם פרידמן



מזב מאשר ע"י תכנית המתאר
המקומית לירושלים, וע"י תכנית מס' 151

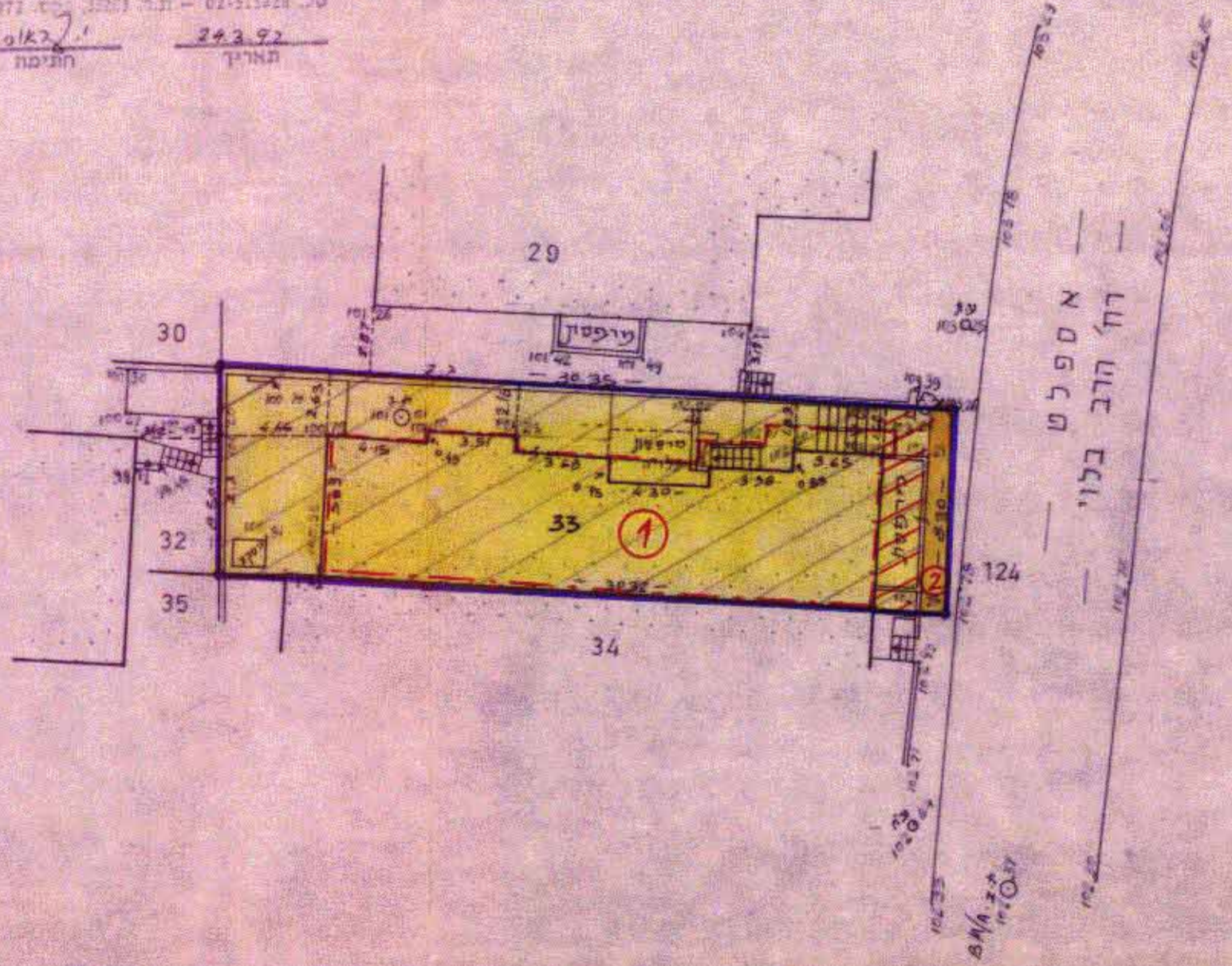
- מקרא מזב מאשר
- דרך קיימת או מאשרת
- מזב מאוים 3
- בנין קיים
- מספר חלקה קיימת
- גבול חלקה קיימת



מספר חלקה	מספר חלקה על החלקה	מספר חלקה			
		מספר חלקה	מספר חלקה	מספר חלקה	מספר חלקה
30106	33	255	33	255	30106
245	1	245			
10	2	10	10	10	
255		255			

התקשרות עם הקהילות ליישוב גבולות תכנית מס' 151 הם כי-10
עומד על 4 משטח התכנית
באגף קראוס מודרני מלאכה חתום על ידי משרד המבנים והתכנון
שטחם 4 משטח התכנית

מזב מאשר
תאריך 14.7.91
משרד המבנים והתכנון
מס' 323
מס' 11350
מס' 528972



מזב מאשר



גוש 30106
חלקה 33
שטח: 0.255 ד'

- מקרא מזב מאשר:
- גבול התכנית
- דרך קיימת או מאשרת
- דרך לכביש
- מזב מאוים 3
- בנין קיים
- מספר חלקה קיימת
- מספר חלקה מאשר
- קו בנין חיש לתוספת



הערות:
הגובה הינו גובהם הקיימים
הגובהים מיוססים על א/מ קב שגובהו 24.37

משרד קראוס, מודרני מלאכה חתום על ידי משרד המבנים והתכנון
מס' 323
מס' 11350
מס' 528972

לא לצרכי רישום

משרד קראוס, מודרני מלאכה חתום על ידי משרד המבנים והתכנון
מס' 323
מס' 11350
מס' 528972