

ערחב תכנון עקוטי ירושלים

תשריט עצורף לתכנית תכנון עיר ע"ס 1994

שנוי ע"ס שנת 1973 לתכנית עתאר ירושלים ע"ס 62

העברת אחוזי הבניה עחלקה 40 בגוש 30094 לחלקה 38 בגוש 30151

ופתוח השטח בין הרחובות יונתן בן עוזיאל רוד הראובני ועערם גאון

בשכונת גבעת-שאול

ק. ע. 250:1

טבלת שטחי קרקע

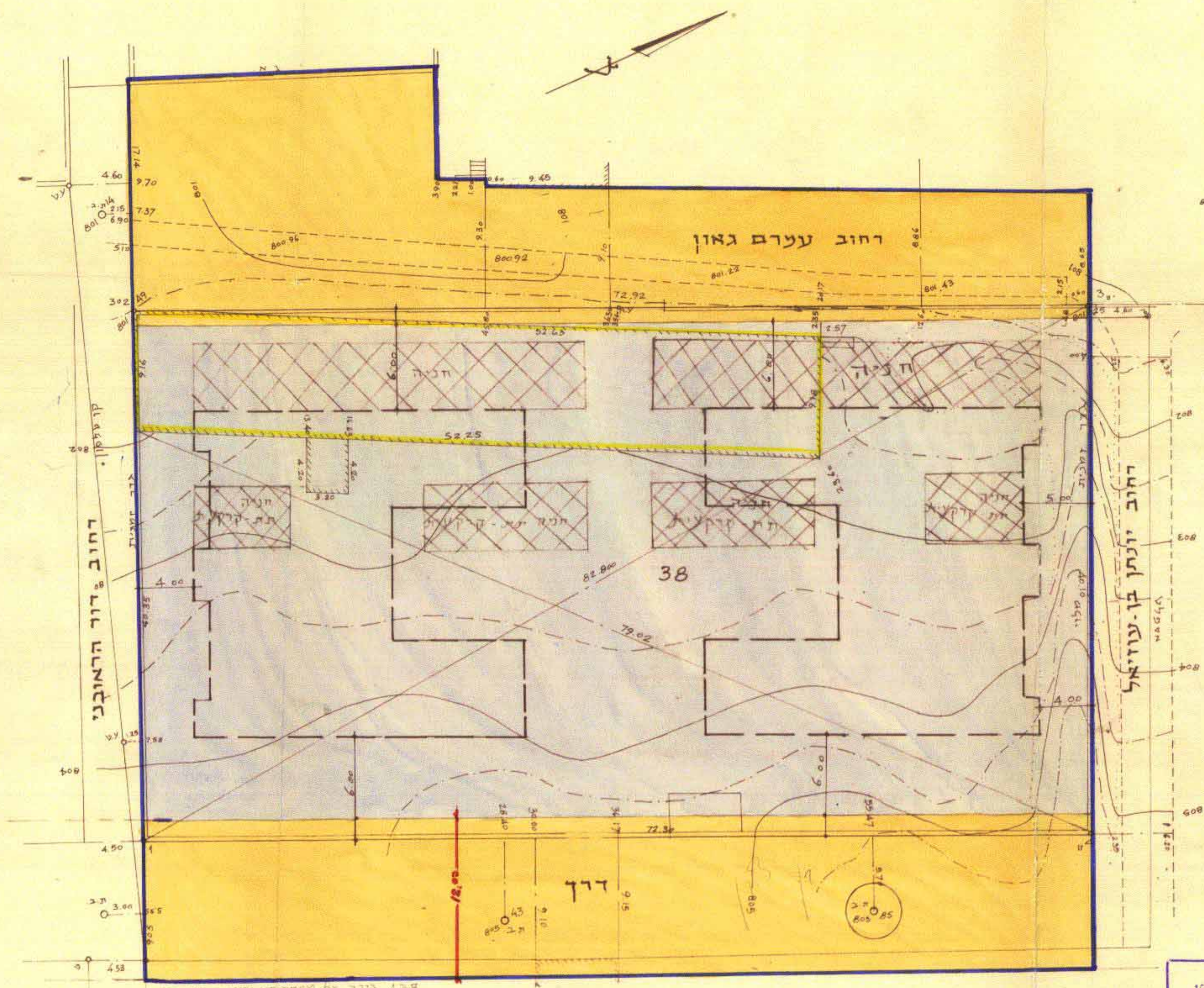
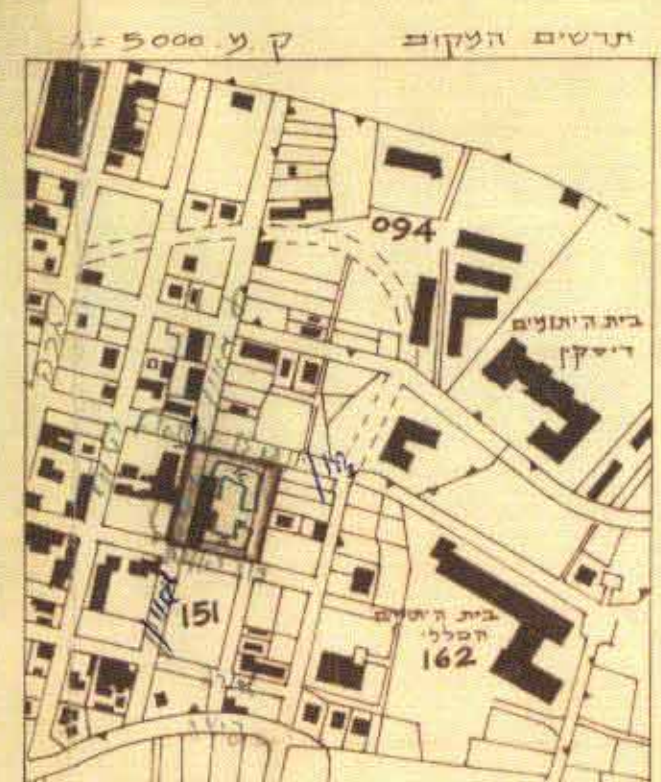
שטח הגוש	מ"ס החלקה	שטח רשום של חלקה		באזור מגורים 2		לדרך צבורית
		במ"ר	באחוזים	במ"ר	באחוזים	
30150	38	2732	93.2	190	6.8	

טבלת נצול אחוזי בניה

שטח הגוש	שטח החלקה	שטח רשום של חלקה בע"פ	שטח הפגדס אחוזי התחום בע"פ	שטח בניה אחוזי בניה פניני	שטח בניה בע"פ	שטח בניה בקומה בע"פ	שטח הקומות בכל הקומות בע"פ
30094	40	713	88	625	93	581	קרקע 657
30151	38	2922	-	2922	120	3506	קרקע 929
							קרקע 929
							קרקע 929
							קרקע 643
סה"כ		3635		3547		4087	4087

עקרא

- גבול התכנית
- דרך קיימת או עאושרת
- אזור עגורים 2
- בנין להריסה
- בנין עוצע
- חניה פרטית



חתימת בעל הקרקע

חתימת העתכנון

תאריך

חוק התכנון והבניה תשכ"ה-1965
 מרחב תכנון מקומי
 תכנית מס' 1354
 תע"מ 16.12.73
 תחליטה להעביר את החלקה לחלקה 38 בגוש 30151

מועצה המקומית לרחובות ירושלים
 תכנית מס' 1994
 תע"מ 16.12.73
 תחליטה להעביר את החלקה לחלקה 38 בגוש 30151

חוק התכנון והבניה תשכ"ה-1965
 מרחב תכנון מקומי
 תכנית מס' 1994
 תע"מ 16.12.73
 תחליטה להעביר את החלקה לחלקה 38 בגוש 30151

משרד הפנים
 חוק התכנון והבניה תשכ"ה-1965
 מרחב תכנון מקומי
 תכנית מס' 1994
 תע"מ 16.12.73
 תחליטה להעביר את החלקה לחלקה 38 בגוש 30151

Handwritten notes and signatures at the bottom left of the plan.