

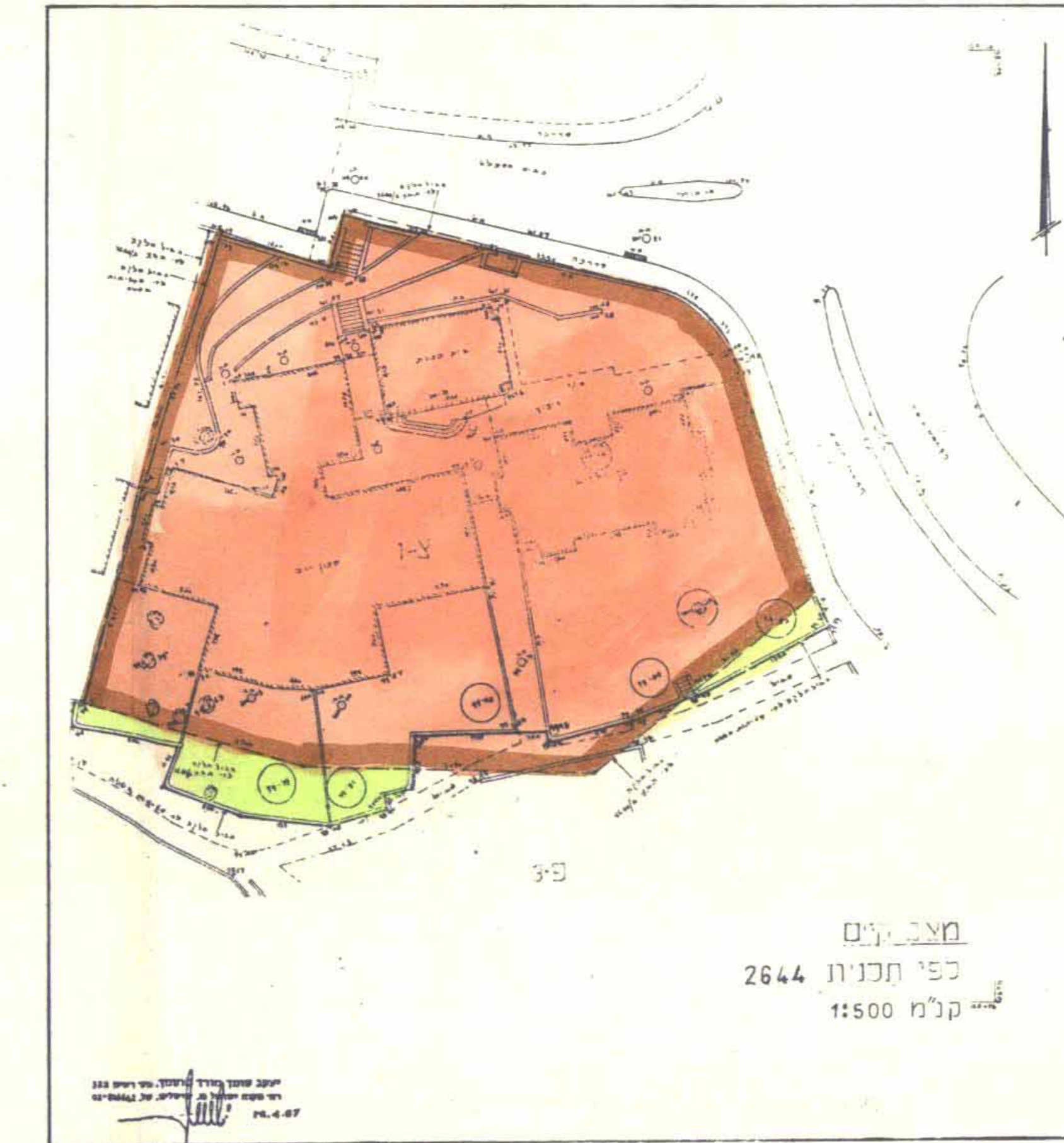
מרחב תכנון מקומי ירושלים

תוכנית מס' 2644 ד'

שינוי מס' 1/88 לתוכנית מפורטת מס' 2644 ג'

(שינוי תוכנית מפורטת)

תשריט קנ"מ 1:250



מצב קיים
כפי תכנית 2644
קנ"מ 1:500

משרד הפנים מחוז ירושלים
תפקיד המפקח המחוזי - 20.4.88
אישור תוכנית מס' 2644 ג'
חולצה המחוזית לתכנון ולבטיח
ביום 15.2.89 מספר א"ח התכנית

הועדה המקומית לתכנון ולבניה
תכנית מס' 2644 ג'
החליטה בשבתה מס' 20.4.88
לשנות את מס' התוכנית
למס' 1/88 תוך לבי התנאים והכללים בדוח
המקדים

חתימות:

מגישה התוכנית: בית כנסת אשכנזי מצפה דמות
רח' אבן שמואל 3, ירושלים. טל. 865185

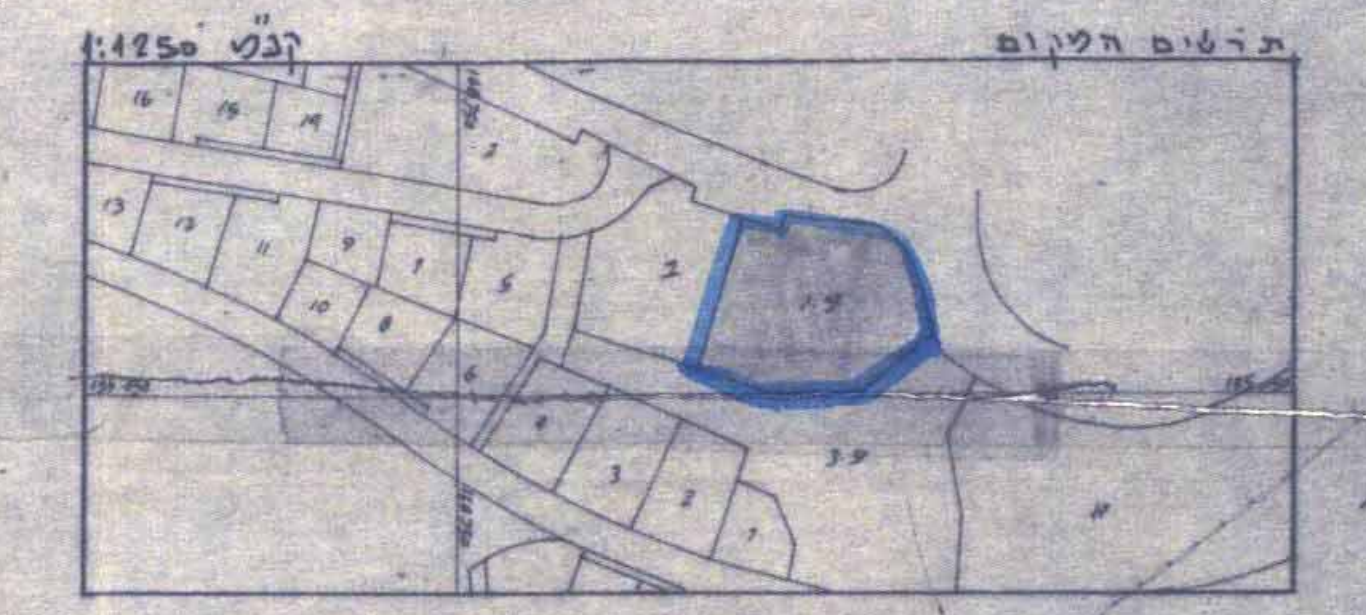
עורך התוכנית: נ. גורלי, אדריכל
רח' החלוץ 70, ירושלים. טל. 528624

תאריך: 20.2.89

מקרא למצב קיים

- שטח לבניני ציבור
- שטח פתוח ציבורי
- בנין קיים
- 1-צ מספר מגרש מאושר
- גבול מגרש מאושר

מחוז: ירושלים
נפה: ירושלים
עיר: ירושלים
רמט"ב: 22
מחלקה: 12
שטח החלקה: 3415
שטח פתוח ציבורי: 3425
שטח לבניני ציבור: 100



מקרא למצב חדש

- גבול התוכנית
- שטח לבניני ציבור
- שטח פתוח ציבורי
- בנין קיים
- נדך ומבנה להריסה
- +++ גבול מגרש מאושר לביטול
- 1-צ מספר מגרש מאושר
- גבול מגרש חדש
- 1-צ מספר מגרש חדש
- קו בנין חדש

לא לצרכי רישום

הערות:
1. שטח נפרד בנותן שרשור אלטרנטיבי
2. הגבהים הינם יחסיים ועבוססיים על ולפת כן ילדים ייסו
3. גבולות השטח הוכנסו לכי הפציאות בטטה
4. גבולות השטח לכי תכל אצמם הוגנסו בקיים פרוסקים

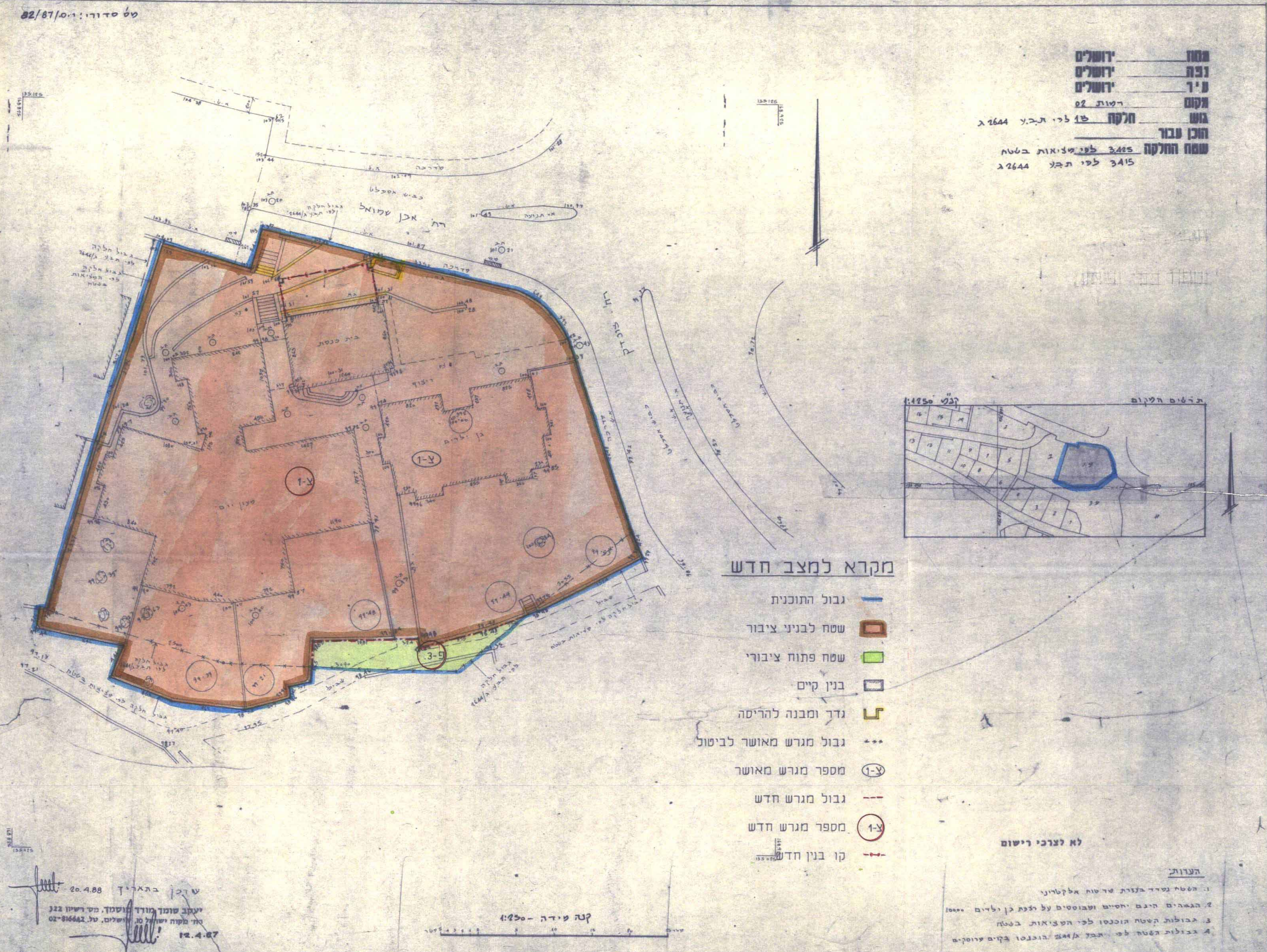
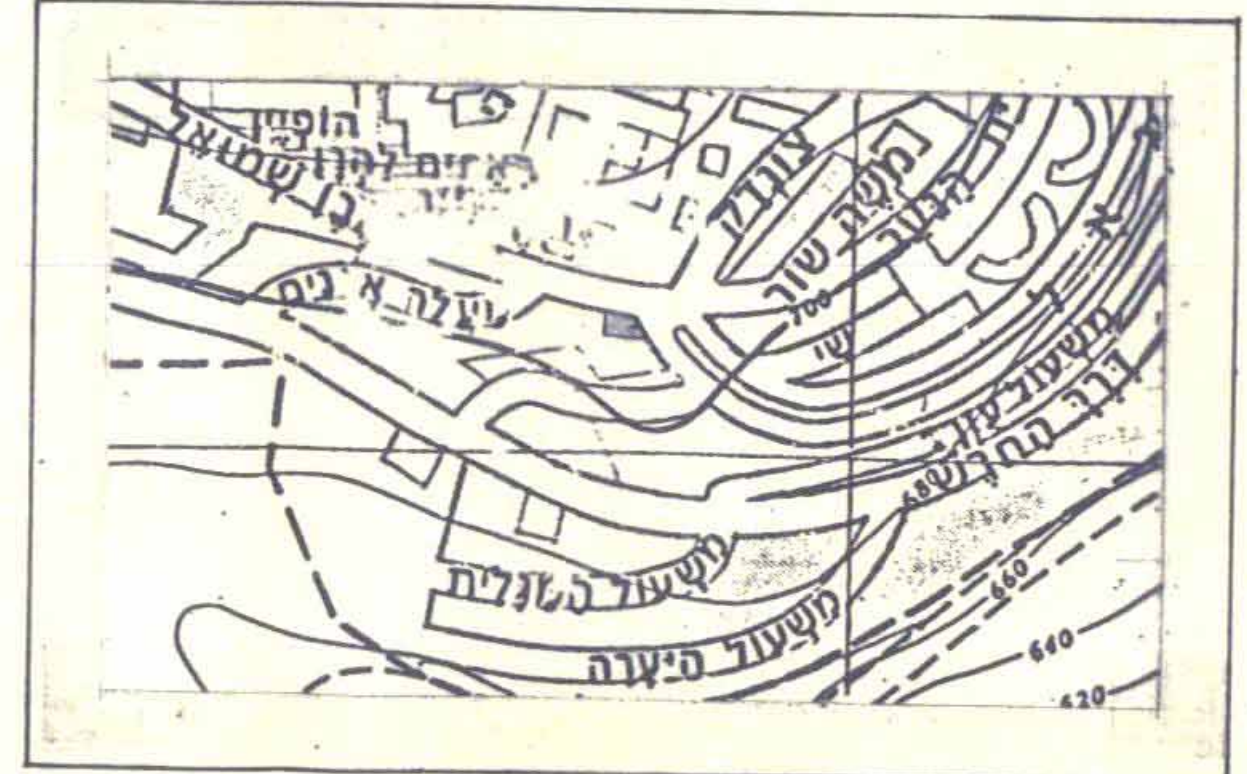
טבלת איחוד וחלוקה מחדש

מצב קיים			מצב לפי הוראות תוכנית מס' 2644 ד' זו		
מספר ת.ת.ע.	מספר המגרש	שטח מדוד של המגרש במ"ר	מספר מגרש חדש	מספר מגרש חדש	הפרשות
					בשטח לבניני ציבור במ"ר
ת.ת.ע. 2644	1-צ	3415	1-צ	3425	פתוח במ"ר
	(חלק) 3-פ	110	3-פ	100	
סה"כ במ"ר		3525		3525	

הערה: המגרשים החדשים המסומנים במספרים 1-צ ו-3-פ ירשמו ע"ש עיריית ירושלים.

אני, יעקב סימך, מודד מוסמך, חתום מטה, מאשר בזה כי חישוב השטחים שבטבלת איחוד וחלוקה, נכונים. בדקתי החישוב פנימטריית ובשיטה גרפית.
מודד מוסמך
תאריך: 20.4.88

תרשים הסביבה
קנ"מ 1:5000



ש.כ. בתאריך 20.4.88
יעקב סימך מודד מוסמך, חתום מטה, מאשר בזה כי חישוב השטחים שבטבלת איחוד וחלוקה, נכונים. בדקתי החישוב פנימטריית ובשיטה גרפית.
תאריך: 20.4.88

קנה עידה - 1:250