

מרחב תכנון מקומי ירושלים
תכנית מספר 3954

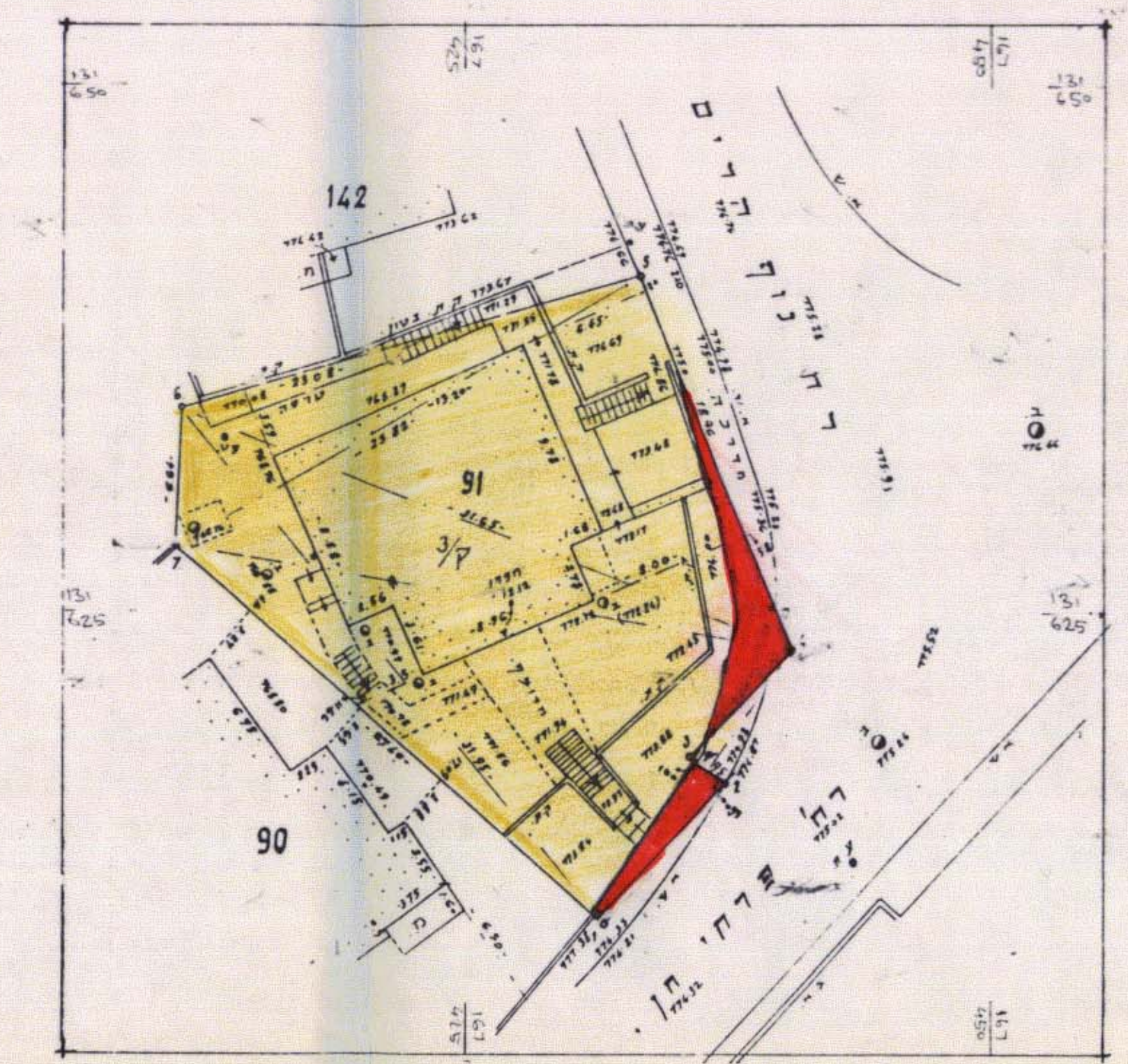
שינוי מספר 34/88
לתכנית המתאר המקומית לירושלים

תשריט
ק.מ. 1:250

משרד המבנים ומרחב ירושלים
אישור תכנית מס. 3164
הועדה המחוזית לתכנון ולבניה והחליטה
ביום 10.3.91 לאשר את התכנית.
סגנית מחנן יורי הניח והעביר

חתימת בעלי הקרקע ומגישי התכנית
עמותת אהל בת שבע
רחוב ח' טייב 62 ירושלים
02-526354
טלפון

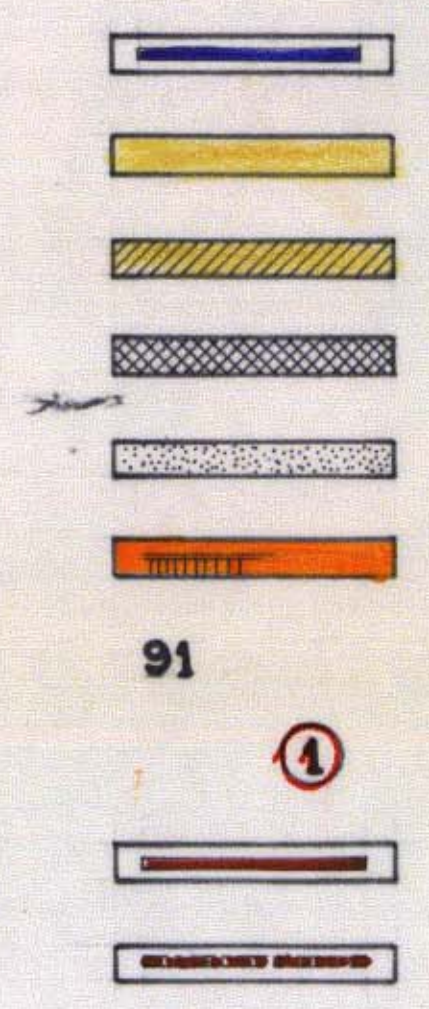
חתימת המתכנן
יוסף אשטרך
אדריכלות והנדסת בנין
ירושלים 1992
ט. 526354-02



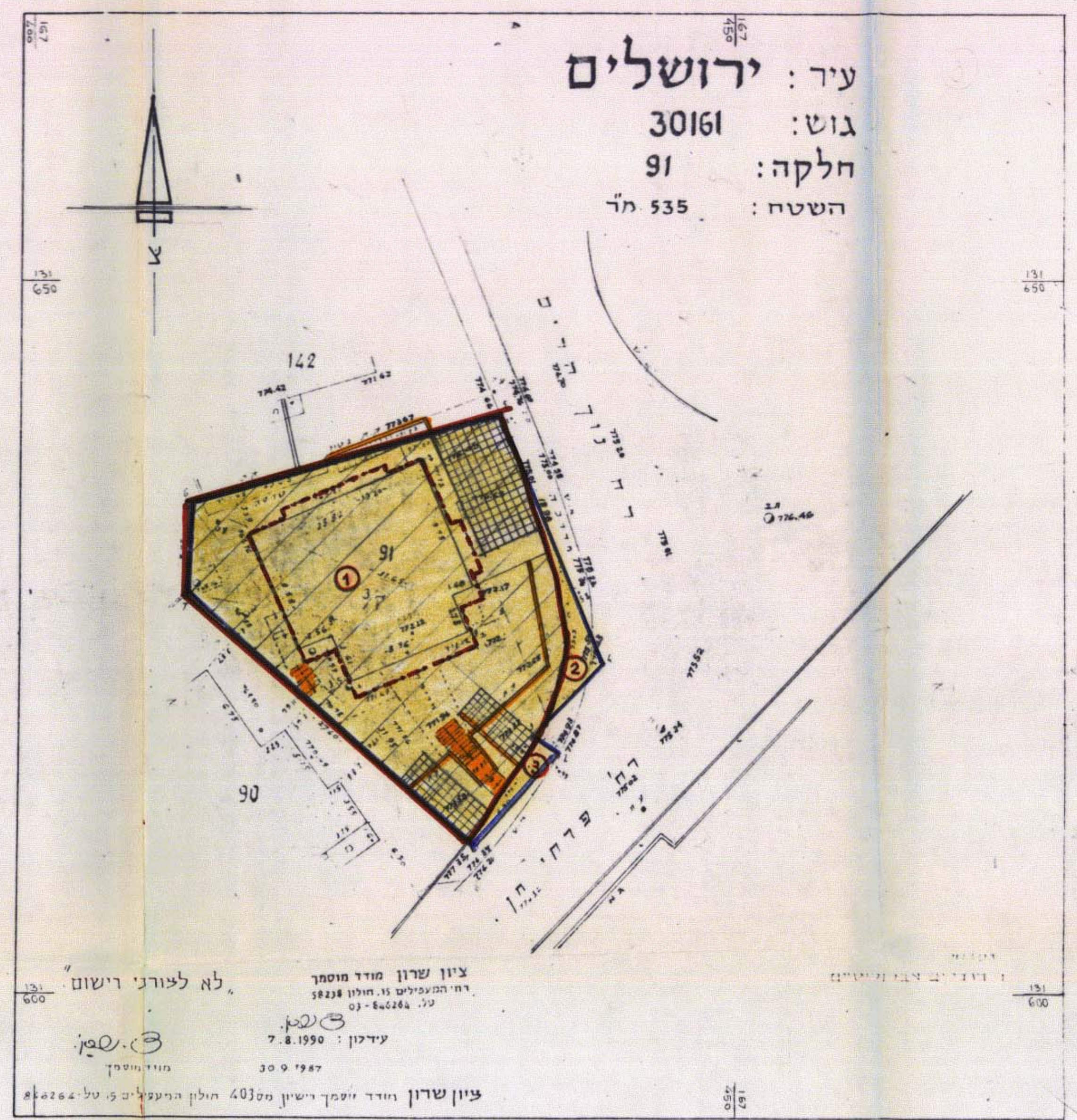
מצב מאושר
עפ"י תכנית המתאר
המקומית לירושלים

מקרא
אזור מגורים 5
הרחבת דרך
מספר חלקה קיימת

מקרא
גבול התכנית
דרך קיימת או מאושרת
אזור מגורים 5 מיוחד
חניה פרטית
בנין קיים
גדר ומדריגות להריסה
מספר חלקה קיימת.
מספר מיגוש חדש
גבול מיגוש חדש
קו בינין חדש לתוספת



עיר: ירושלים
גוש: 30161
חלקה: 91
השטח: 535 מ"ר



ציון שרון מודד מוסמך
רח' המעצילים 15, חולון 58228
טל. 03-520284-77
עידכון: 7.8.1990
מודד מוסמך
30.9.1987
ציון שרון מודד ומוסמך רישיון מס' 403. חולון הפעילים טל. 02-526284

מצב חדש

טבלת איחוד וחלוקה

מצב קיים		מצב לפי הוראת תכנית 1:3954	
מספר הגוש וז' חלקה של החלקה במ"ר	מספר השטח החדש במ"ר	מספר השטח החדש במ"ר	הפרשון
30161 91	535	500.2	1
		22.2	2
		12.6	3
	535.0		

הערות:
המגרת החדש הולשא את המספר 1 ירשם על הבנינים של חלקה 91
בגוש 30161. הניגשים החדשים המסומנים במספרים 2 ו-3
דשמו על עיריית ירושלים.
קוד ההפרשת לפרטי צבאי בגולות תבנית מס' 1:3954 הם
כ-35 מ"ר שהם כ-65 מטח היבנות.
אני, ציון שרון, מודד מוסמך, היתם מטר, מאשר בגור כ השלב
השטחים בטבלת איחוד-חלוקה כולנם. בדקת החישוב
בשטח פלנימטרית.

