

מרחב תכנון מקומי ירושלים

תשריט מצורף לתכנית עיר מס' 2034
 שינוי מס' 6 לשנת 1974 לתכנית מתאר ירושלים מס' 62
 שינוי בקוי בנין ובאחוזי הבניה
 בגוש 30014 חלקה 30 שכ' בקעה רח' לוי מס' 3

ק.נ.מ 1:250
 שטח התכנית 1,064 ד'

מקרא

-  גבול התכנית
-  אזור מגורים 1
-  קו בנין
-  בית קים
-  תוספת מוצעת

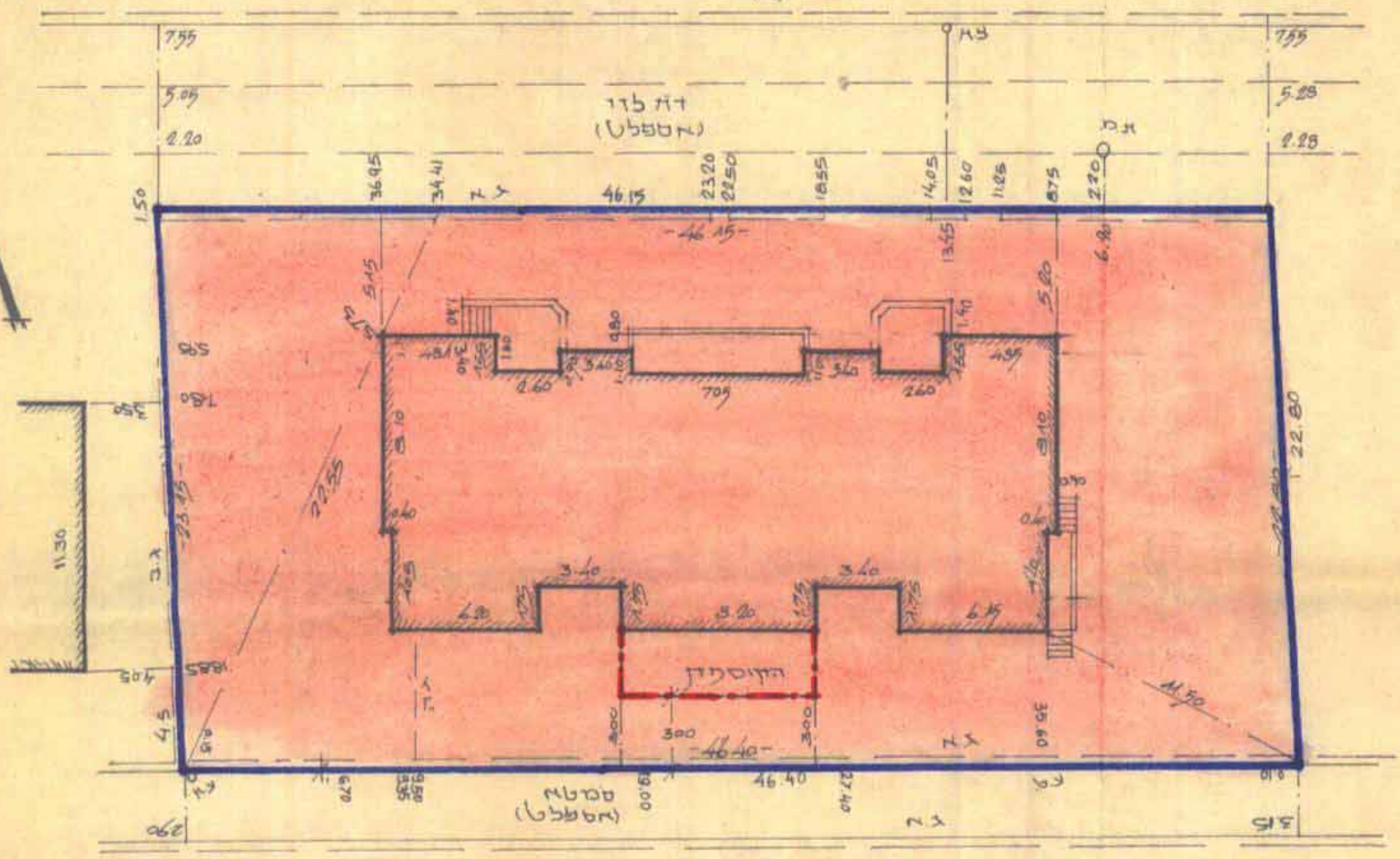
חתימות

הוועדה המקומית להכנת תוכניות ירושלים
 תכנית חכונ עיר מס' 2034
 תחליטה בשיבתה מיום 28/4/74
 להקניט על אשור והאפנת הנל להפקרה
 כפי התאים הכלולים בדוח
 מנהל העיר יוסף דאש

משרד הפנים
 חוק התכנון והבניה תשכ"ה-1965
 מרחב תכנון מקומי '1064'
 תכנית מס' 2034 מ/24/6/74
 תחליטה בשיבתה ה- 328
 מיום 3-12-74
 התלטה לתת חקף
 על התחליטה לעיל.
 מנכ"ל משרד הפנים

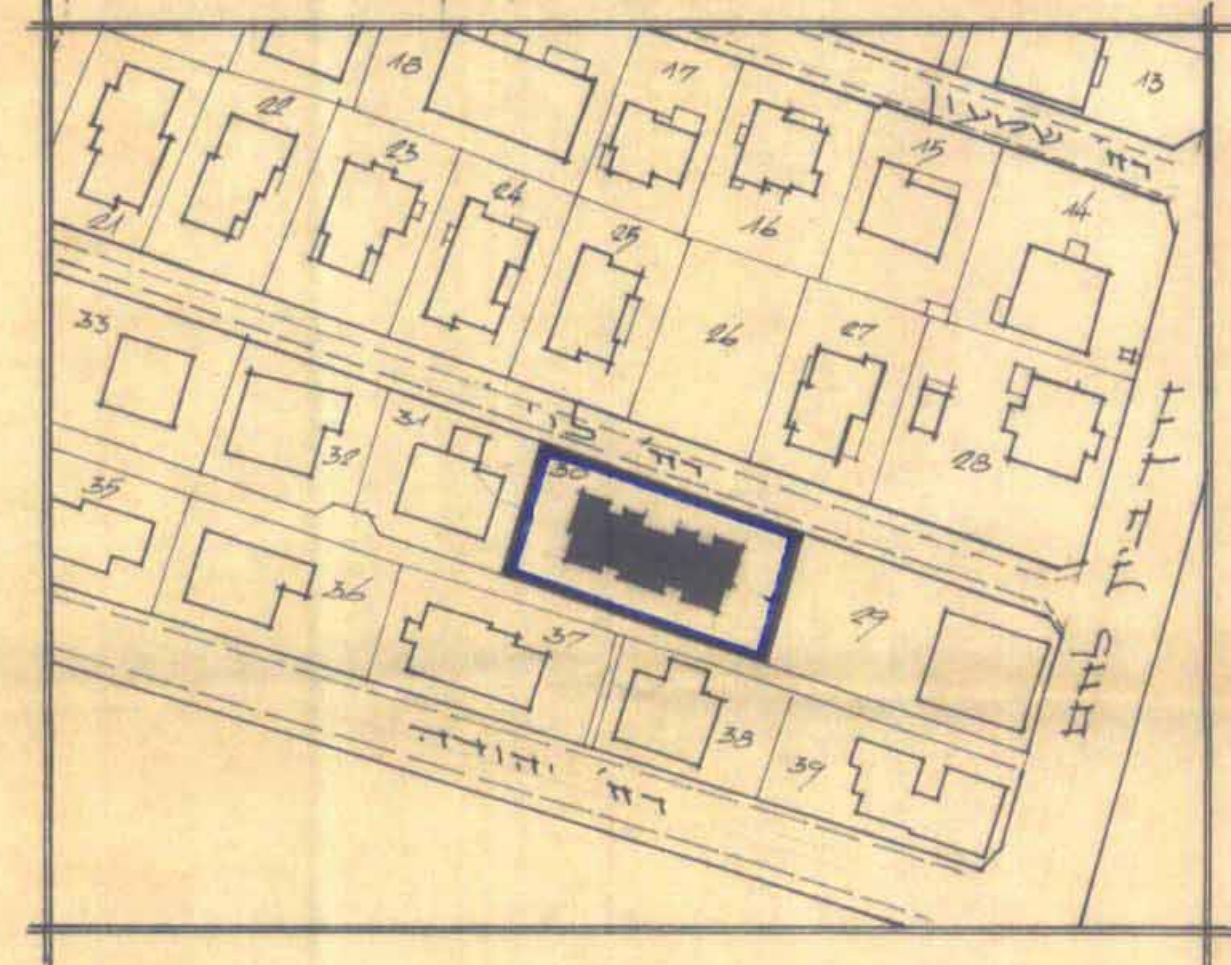
משרד הפנים
 חוק התכנון והבניה תשכ"ה-1965
 מרחב תכנון מקומי '1064'
 תכנית מס' 2034 מ/24/6/74
 תחליטה בשיבתה ה- 328
 מיום 3-12-74
 התלטה לתת חקף
 על התחליטה לעיל.
 מנכ"ל משרד הפנים

התכנית



טבלת שטח בניה ואחוזי בניה שטח המגדל 4.1064

| קוטרה | שטח פ"מ | אחוזי בניה | שטח שטח | אחוזי בניה | שטח המגדל |
|---------|---------|------------|---------|------------|-----------|
| קוטרה א | 300.36 | 28.42% | 85.00 | 2.16% | 50.58% |
| ב | 300.36 | 28.42% | 85.00 | 2.16% | 50.58% |
| ג | 300.36 | 28.42% | 85.00 | 2.16% | 50.58% |
| סך כ | 907.08 | 85.26% | 259.00 | 6.48% | 91.74% |



תרשים הסביבה 1:1250

חתימת בעלי הנכס מנחם מוק' יע'
 חתימת היועץ חוב' מרדנות
 חתימת העורך אריה לנל
 תאריך 13.1.74

פר דות
 חברה מקומית לייצוג
 לשכונת ירושלים צעיר
 אליהו מ'...