



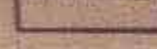



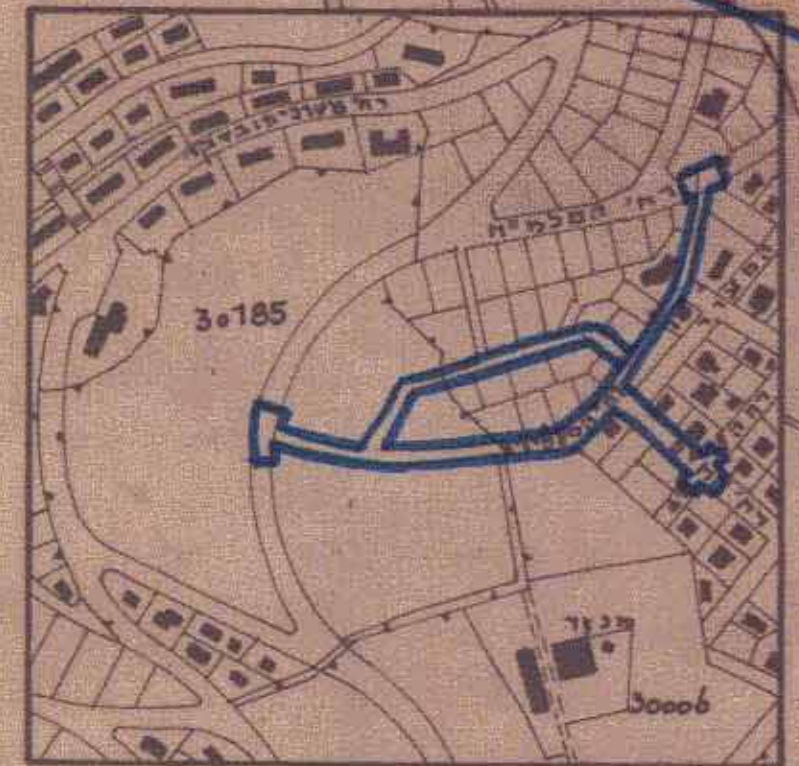
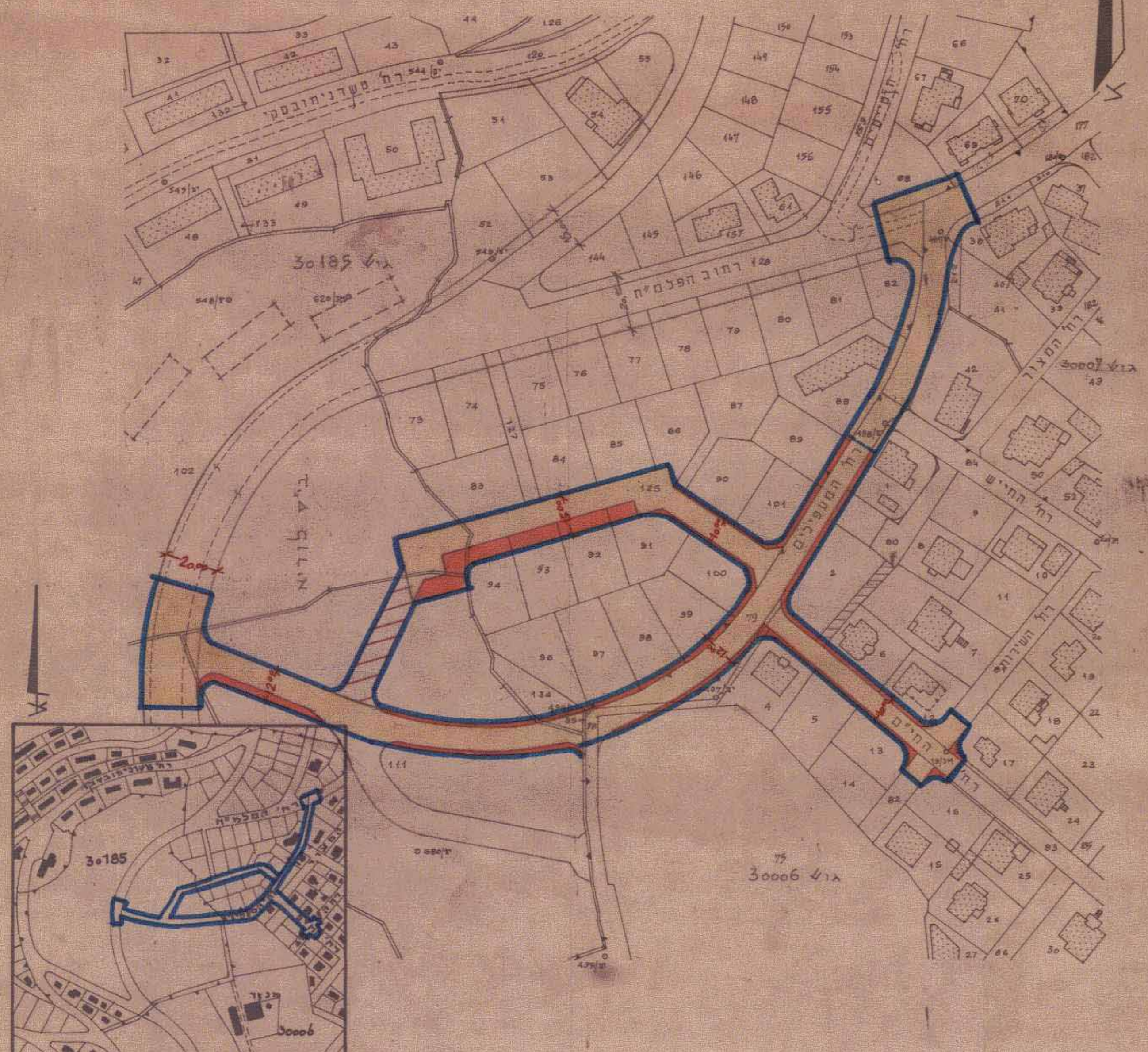
מרחב תכנון מקומי ירושלים

תשריט מצורף לתכנית תכנון עיר מפורטת מס' 1397
 הרחבת דרכים בשטח בין רחוב המעפילים ורחוב הפלמ"ח
 בגושים 30185, 30007, 30006

ק. מ. 1:1250

מקרא

-  גבול התכנית
-  גבול ת.ת.ע. מאושרת
-  ודך קיימת או מאושרת
-  ודך מוצעת או הרחבת ודך
-  ודך לביטול
-  שביל להולכי רגל
-  מספר הודך
-  קו בנין
-  רוחב הודך
-  אזור מגורים מיוחד
-  אזור מגורים 1
-  אזור מגורים 2
-  אזור מגורים 3
-  אזור מגורים 4
-  אזור מגורים 5
-  אזור מגורים 6
-  אזור מגורים 7
-  מרכז עסקים
-  אזור מסחרי
-  אזור מלאכה ותעשייה זעירה
-  אזור תעשייה
-  אזור תעשייה מזיקה
-  מרכז אזרחי
-  שטח לבניני ציבור
-  שטח למוסד
-  שטח למרכזי תחבורה
-  אזור מלונאות ונופש
-  שטח צבורי נחלה
-  שטח פרטי נחלה
-  שטח עתיקות
-  שמורת טבע
-  בית קברות
-  שטח ספורט
-  שטח שיקום
-  חזית חנויות
-  שטח מסילת ברזל
-  שטח שהתכנית אינה חלה עליו
-  אזור הריסה
-  בנין קיים
- בנין להריסה
- בנין מוצע
- גבול חלקה מאושר
- גבול חלקה לביטול
- גבול חלקה תוצע
- מספר חלקה קיימת
- מספר חלקה מוצע



ועדה המשנה לתכנון ולבניה ירושלים
 1397
 תכנית ת.ת.ע. מפורטת מס' התלימה בשיבתה מיום להפליץ על אזור התכנית הנ"ל לסתן תוקף לפי התנאים הכלולים בודך
 י. הורס העיר

10.0 ד' בקירוב

משרד הפנים
 חוק התכנון והבניה תשנ"ה-1965
שטח התכנית
 מרחב תכנון מקומי
 תכנית 1397
 מ.א.א.
 ת.ת.ע. מפורטת מס' 1397
 ת.ת.ע. מפורטת מס' 1397
 ת.ת.ע. מפורטת מס' 1397

תאריך	חתימה	מס' הגליון
תכנון	פ. בלנק	500
שרטוט	פ. בלנק	
נבדק		
העדות		

תושים הסביבה ק.מ. 1:5000