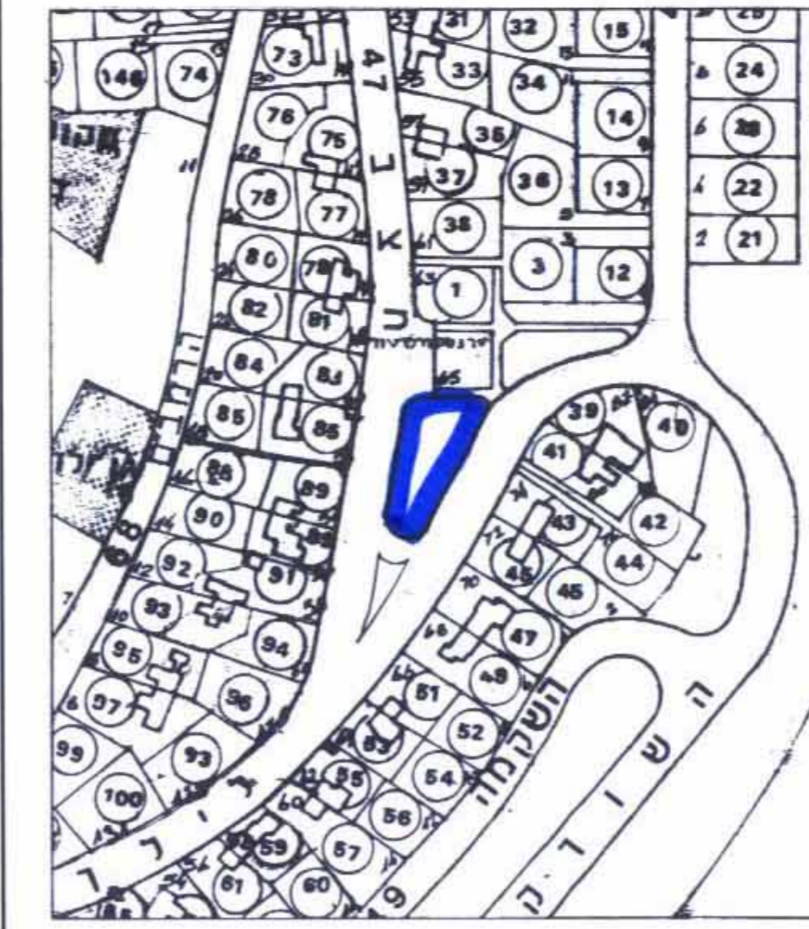


מחוז ירושלים

מרחב תכנון מקומי-הראל

בית - כנסת במבשרת ציון

תכנית מתאר מס': ה.ל. \ 240
שינוי לתכנית מס': מ.י. 223/



תרשים סביבה. קנ"מ: 1:250

מקרא:

סימון	יעוד
	גבול התכנית
	שטח לבניני ציבור
	שטח ציבורי בתוח
	שטח זיקת הנאה לציבור
	מס. מגרש חדש
	גבול מגרש חדש
	קו בניין

טבלת ייעודים

ייעוד	שטח בדי	%	מצב קיים	מצב חדש
שטח לבניני ציבור	1.159	100%	0.83	72%
שטח	-	-	0.329	28%
סה"כ	1.159	100%	1.159	100%

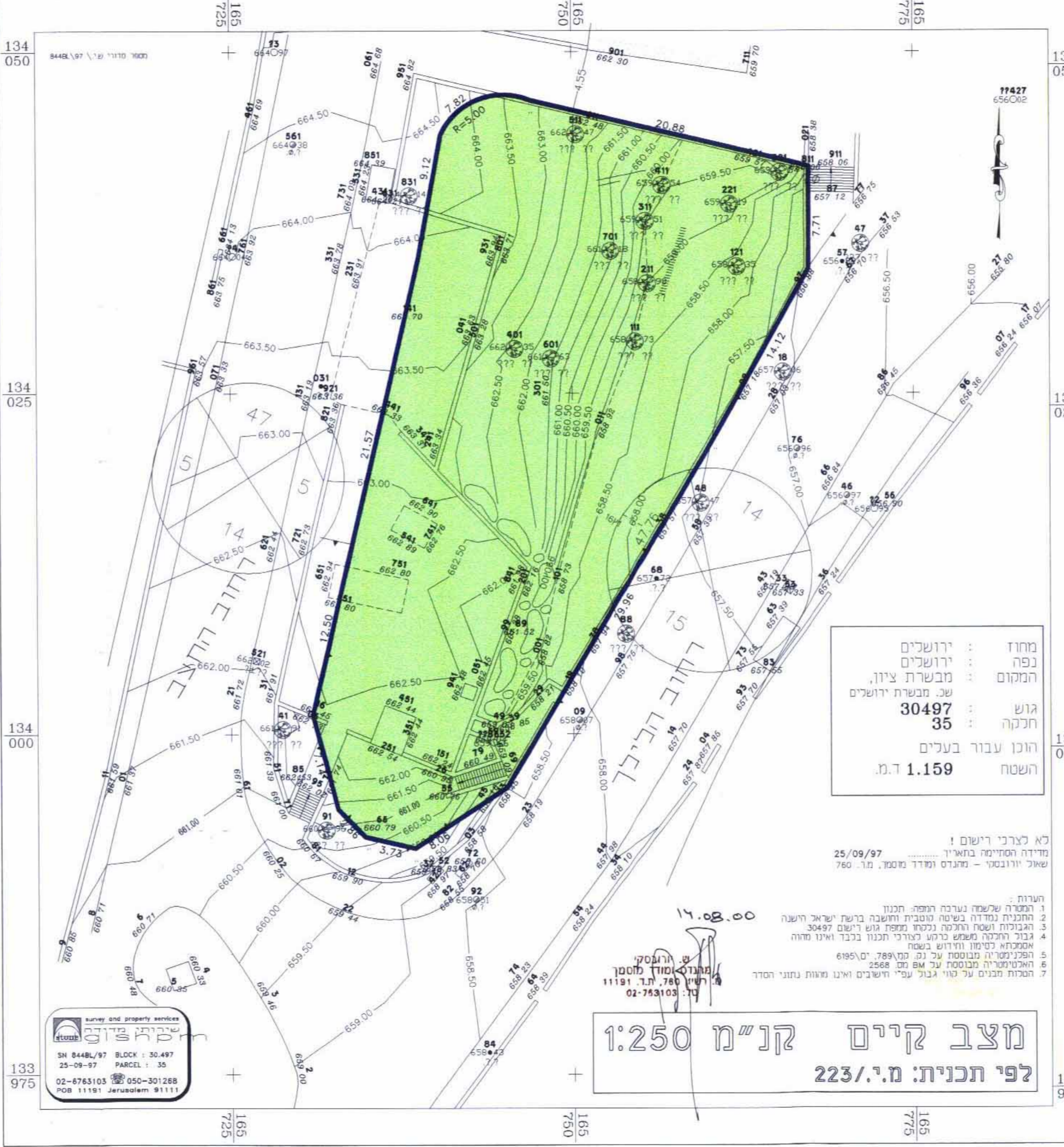
טבלת חלוקה חדשה

מגרש	שטח בגרש	מס. מגרש	ייעוד	שטח	מס. חלקה
1	1159	329	שטח לבניני ציבור	1159	329
2	-	830	שטח	-	830
סה"כ	1159	1159	סה"כ	1159	1159

מחוז : ירושלים
נפה : ירושלים
המקום : מבשרת ציון, שכ. מבשרת ירושלים
גוש : 30497
חלקה : 35
הוכן עבור בעלים
השטח : 1.159 ד.מ.

לא לצרכי רישום!
מידה הסתיימה בחא"ר : 25/09/97
שאלו יורונסקי - מהנדס ומדד מסמך, מר. 760

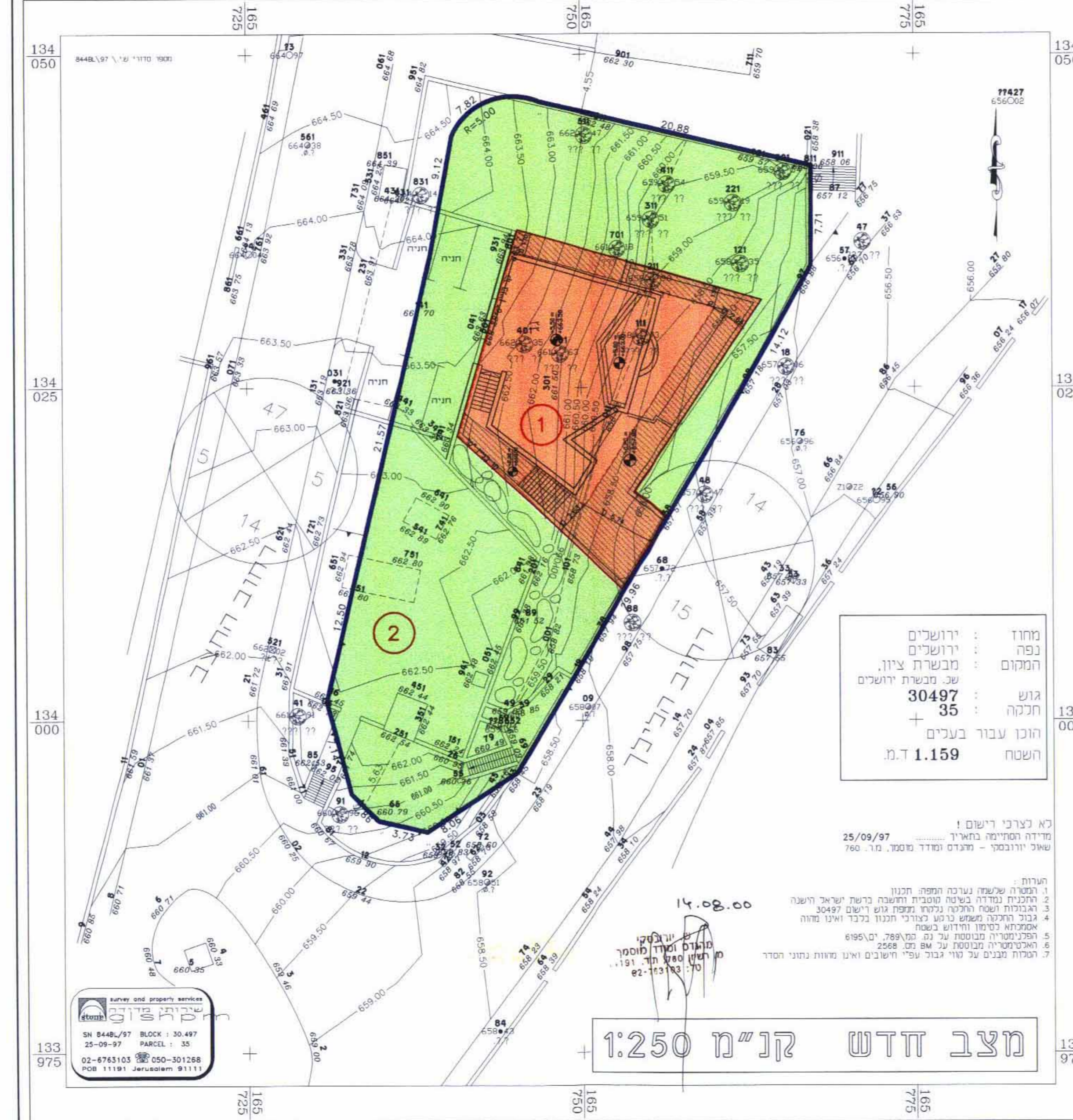
מצב קיים קנ"מ 1:250
לפי תכנית: מ.י. 223/



מחוז : ירושלים
נפה : ירושלים
המקום : מבשרת ציון, שכ. מבשרת ירושלים
גוש : 30497
חלקה : 35
הוכן עבור בעלים
השטח : 1.159 ד.מ.

לא לצרכי רישום!
מידה הסתיימה בחא"ר : 25/09/97
שאלו יורונסקי - מהנדס ומדד מסמך, מר. 760

מצב חדש קנ"מ 1:250



מצב חדש קנ"מ 1:250

משרד הפנים מחוז ירושלים
אישור תכנית מס' 340 פ.ס.
הועדה המחוזית החליטה לאשר את התכנית
בישיבה מס' 615 ביום 8.9.00
סמנכ"ל הכתן יחיד הועדה



בית הכנסת "קול אלהים"
מבשרת ציון
מס' עמותה 4-022264-58

אבנר מלכוב
אדריכל, מנהל ערים
מס' רישון 9857
ת.ד. 4531 ירושלים

בעל הקרקע:
המועצה המקומית מבשרת ציון.
רח' החוצבים מס' 1, מבשרת ציון.
טל': 02-5348511

יוזם/מגיש התכנית:
עמותת קול אלהים.
ת.ד. 2166, מבשרת ציון. 02-5344080

המתכנן:
אבנר מלכוב, אדריכל מתכנן ערים.
ת.ד. 4531 ירושלים. 91044. 02-5333455

תאריך : 23 יולי 1998
עידכון:
27 אפריל 2000
21 יוני 2000