

מרחב תכנון מקומי ירושלים

תכנית מס' 3315

שינוי מס' 1/83 לתכנית מס' 1138
(שינוי תכנית מתאר מקומית)

תשריט
קב. 1:1250

תשריט המקומית לתכנון ולבניה
מס' 3315
10.9.85
לפקיד המבחן
מחלקת התכנון והבניה
מס' 1138

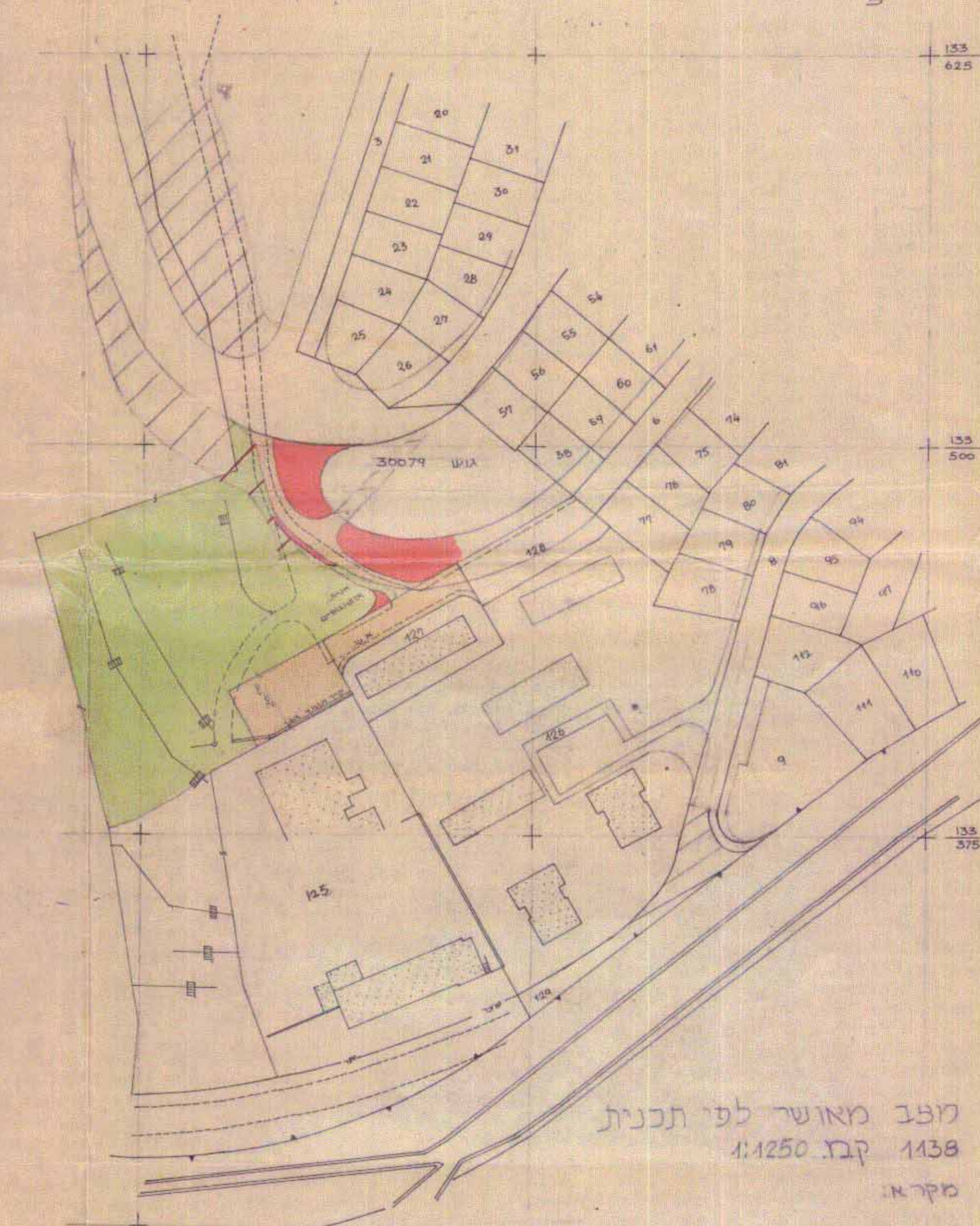
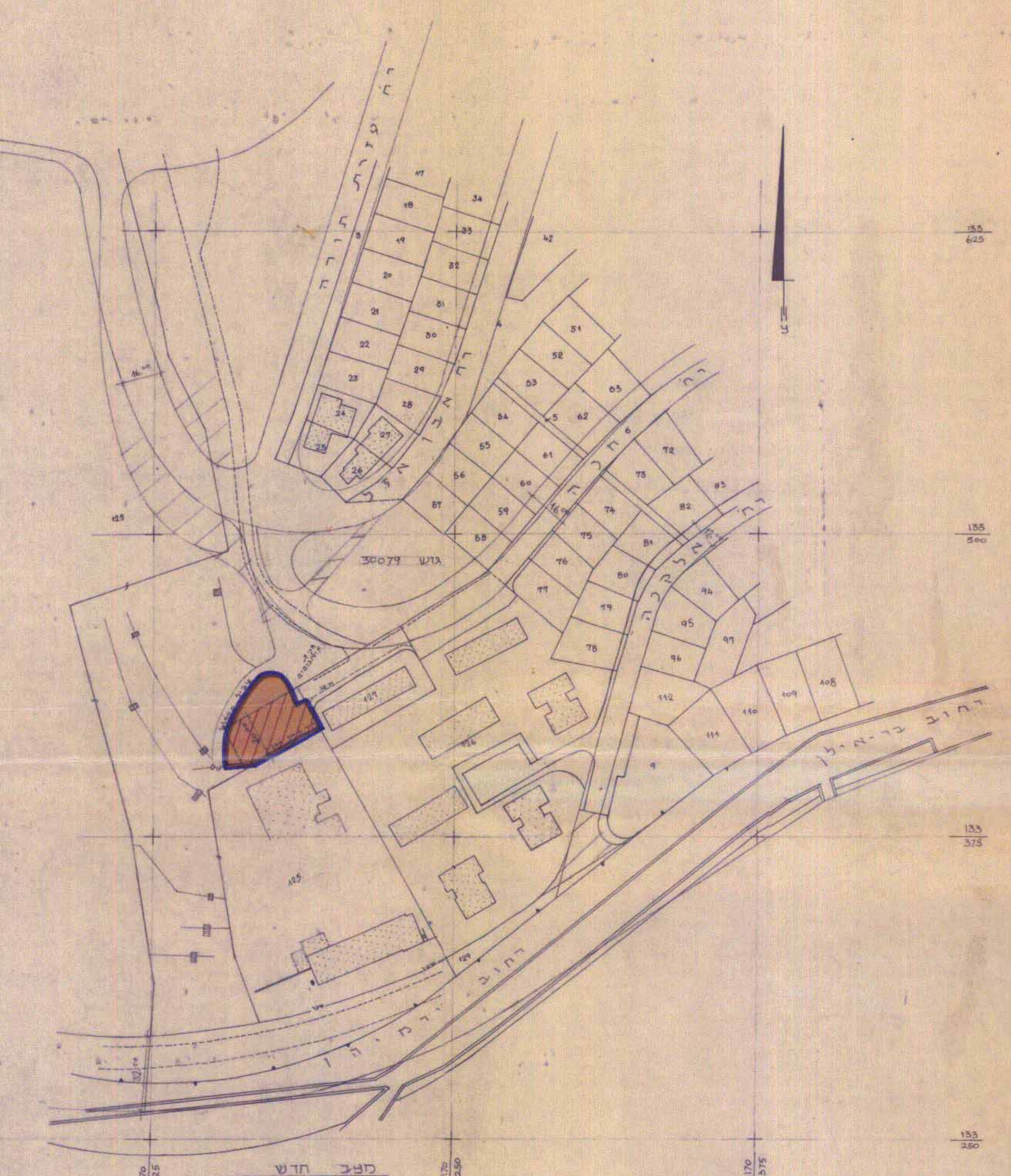
התחום המיועד לשינוי
מס' 3315
10.9.85
מקרא
מחלקת התכנון והבניה

- שטח למרכזי תחבורה
- גבול ת.ת.ע. מאושרת
- דרך קיימת או מאושרת
- דרך מוצעת או הרחבת דרך
- דרך לביטול
- שביל להולכי רגל
- מספר הדרך
- קו בנין
- רוחב הדרך
- אזור מגורים מיוחד
- אזור מגורים 1
- אזור מגורים 2
- אזור מגורים 3
- אזור מגורים 4
- אזור מגורים 5
- אזור מגורים 6
- אזור מגורים 7
- מרכז עסקים
- אזור מסחרי
- אזור מלאכה ותעשייה זעירה
- אזור תעשייה
- אזור תעשייה מזיקה
- מרכז אזרחי
- שטח לבניני ציבור
- שטח למוסר
- שטח עתיקות
- שמורת טבע
- בית קברות
- שטח ספורט
- שטח שיקום
- חזית חנויות
- שטח מסילת ברזל
- שטח שהתכנית אינה חלה עליו
- אזור הריסה
- בנין קיים
- בנין להריסה
- בנין מוצע
- גבול חלקה מאושר
- גבול חלקה לביטול
- גבול חלקה חוצע
- מספר חלקה קיימת
- מספר חלקה מוצע

שטח התכנית

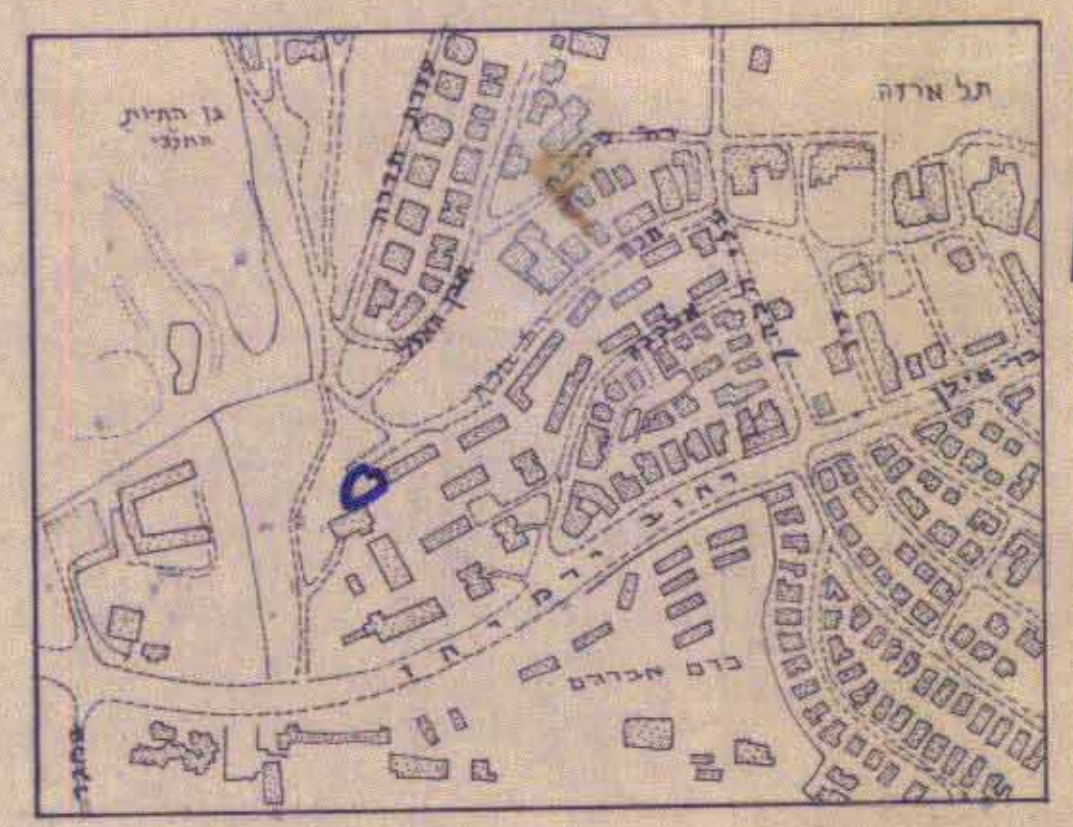
הועדה המקומית לתכנון ולבניה
תכנית מס' 3315
10.9.85
להחליטה בשינוי מס' 1/83 לתכנית מס' 1138
לפי התנאים הכלולים בוד"ח
מחננס תפיר

עיריית ירושלים	
מחלקת מהנדס העיר	
אגף לתכנון ערים	
מס' הגליון שם התכנית	
תכנון	חתימה
שרטוט	תאריך
נכרך	תאריך שנויים
הערות	



מוצב מאושר לפי תכנית
1138 קב. 1:1250
מקרא

- דרך קיימת או מאושרת
- דרך מוצעת או הרחבת דרך
- שטח ציבורי סגור
- מספר חלקה קיימת



תורשים הסביבה ק.מ. 1:5000