

# מרחב תכנון מקומי ירושלים

תכנית מס' 1650 א

שנוי מס' 1/85 לתכנית מס' 1650

(שנוי תכנית מתאר מקומית)

## תשרי

ק.מ. 1250



מערכת יעודי קרקע

מקומות/הפקדה  
מתווית/הפקדה  
מתווית/אישור



צבילת אחד וחלוקה חדש

| החלק | מס' לצי הודעות תכנית מס' 1650 א |          |          | מספר חלקה | מספר חלקה | מספר חלקה | מספר חלקה |
|------|---------------------------------|----------|----------|-----------|-----------|-----------|-----------|
|      | מס' חלקה                        | מס' חלקה | מס' חלקה |           |           |           |           |
| 1    | 558                             |          |          | 558       | 1         | 626       | 11        |
| 2    | 23                              | 23       | 23       |           | 2         |           |           |
| 3    | 45                              | 45       | 45       |           | 3         |           |           |
| 4    | 626                             | 68       | 68       | 558       |           |           |           |

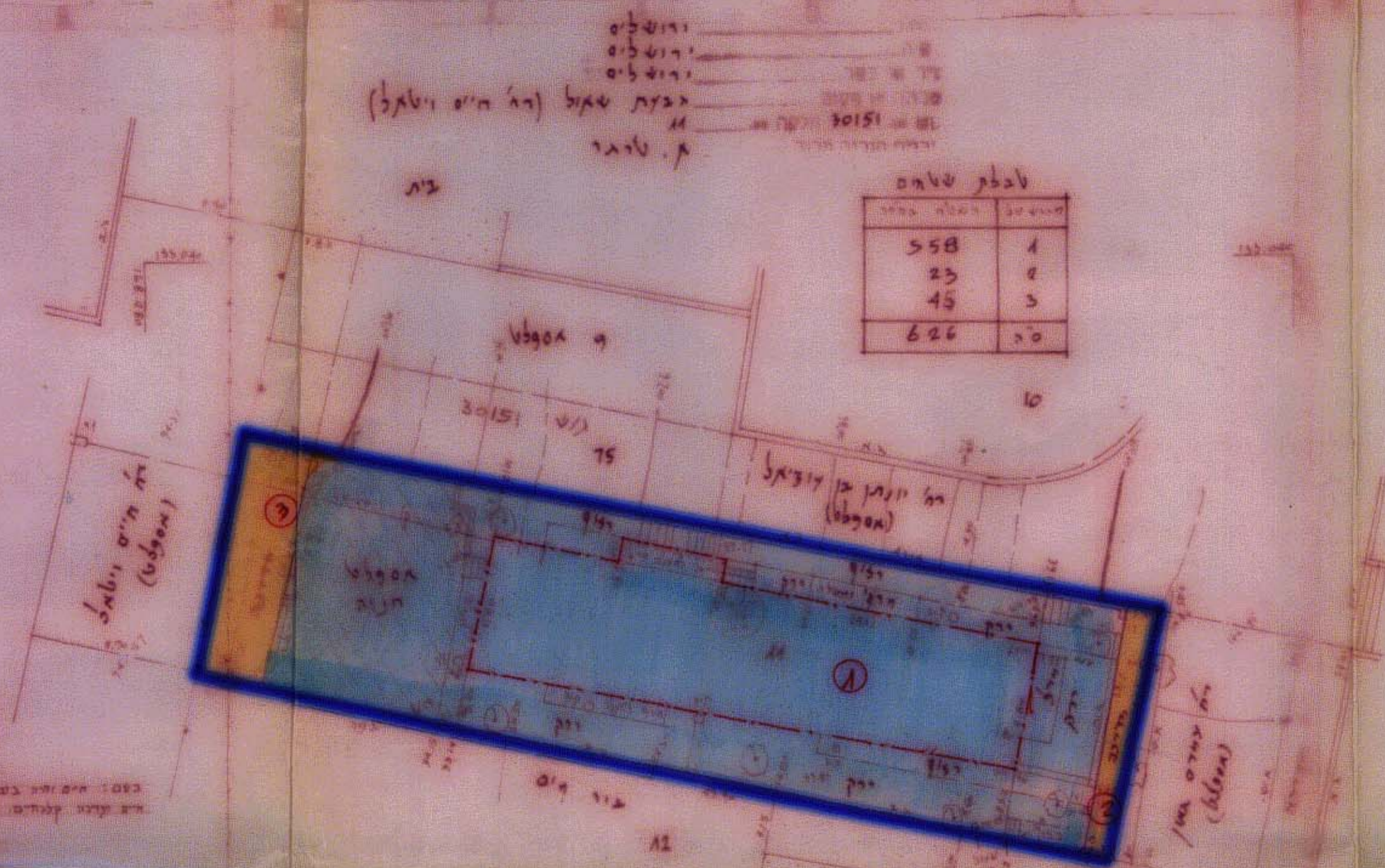
א. תכנית זו היא תכנית לפרטי ציבור בנכס מס' 1650 א דו הם כ-65 אלף שטח כ-11%  
ב. תכנית זו היא תכנית לפרטי ציבור לטובת חלק מהשטח שצבילת אחד וחלוקה חדש  
ג. תכנית זו היא תכנית לפרטי ציבור לטובת חלק מהשטח שצבילת אחד וחלוקה חדש

תאריך: 12-88

מס' יעודי: 85/29/4.מ.

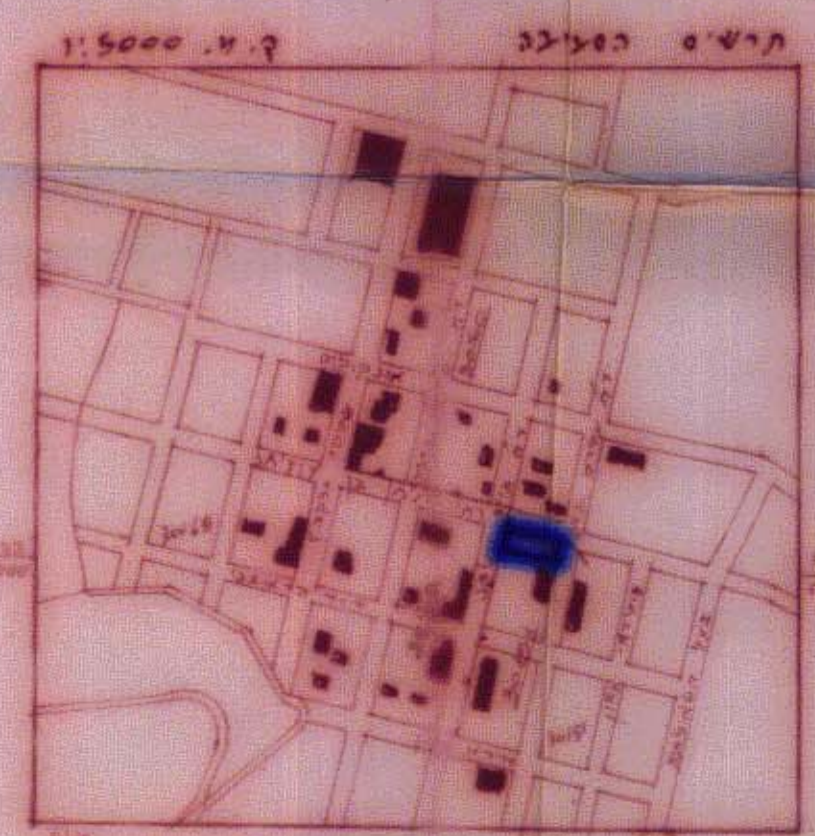
### מקדח:

- גבול התכנית
- דרך קיימת או מאושרת
- מזרז מגורים 2
- בנין קיים
- מספר חלקה קיימת
- גבול גוש
- מספר הגוש
- מספר חלקה חדש
- גדר לגריסה
- חניה פרטית
- קו בנין חדש



טבלת שטחים

| מספר חלקה | שטח |
|-----------|-----|
| 558       | 4   |
| 23        | 0   |
| 45        | 3   |
| 626       | 20  |



החזית בעל הקרקע נאם התכנית:  
אברהם עדאד יח בן יחזיה ג' יחזיה ג' יחזיה ג'  
על 97721 חקוד 222061  
בסג' יחזיה ג' יחזיה ג' יחזיה ג' יחזיה ג' יחזיה ג'  
אחד יחזיה ג' יחזיה ג' יחזיה ג' יחזיה ג' יחזיה ג'  
בסג' יחזיה ג' יחזיה ג' יחזיה ג' יחזיה ג' יחזיה ג'

21200

קרה: 100.00

ירושלים 19.3.85

166