

מרחב תכנון מקומי ירושלים תשריט מצורף לתכנית

מס' 1723 א

מספר המגרשים: 58, 57, 56, 49, 48 שבת חנוכה 974 תרע"ד

שנתי מס' 1/1975 לתכנית מס' 1723 ושנתי מס' /1975 לתכנית המתאר המקומית לירושלים

ק.מ. 1:1250

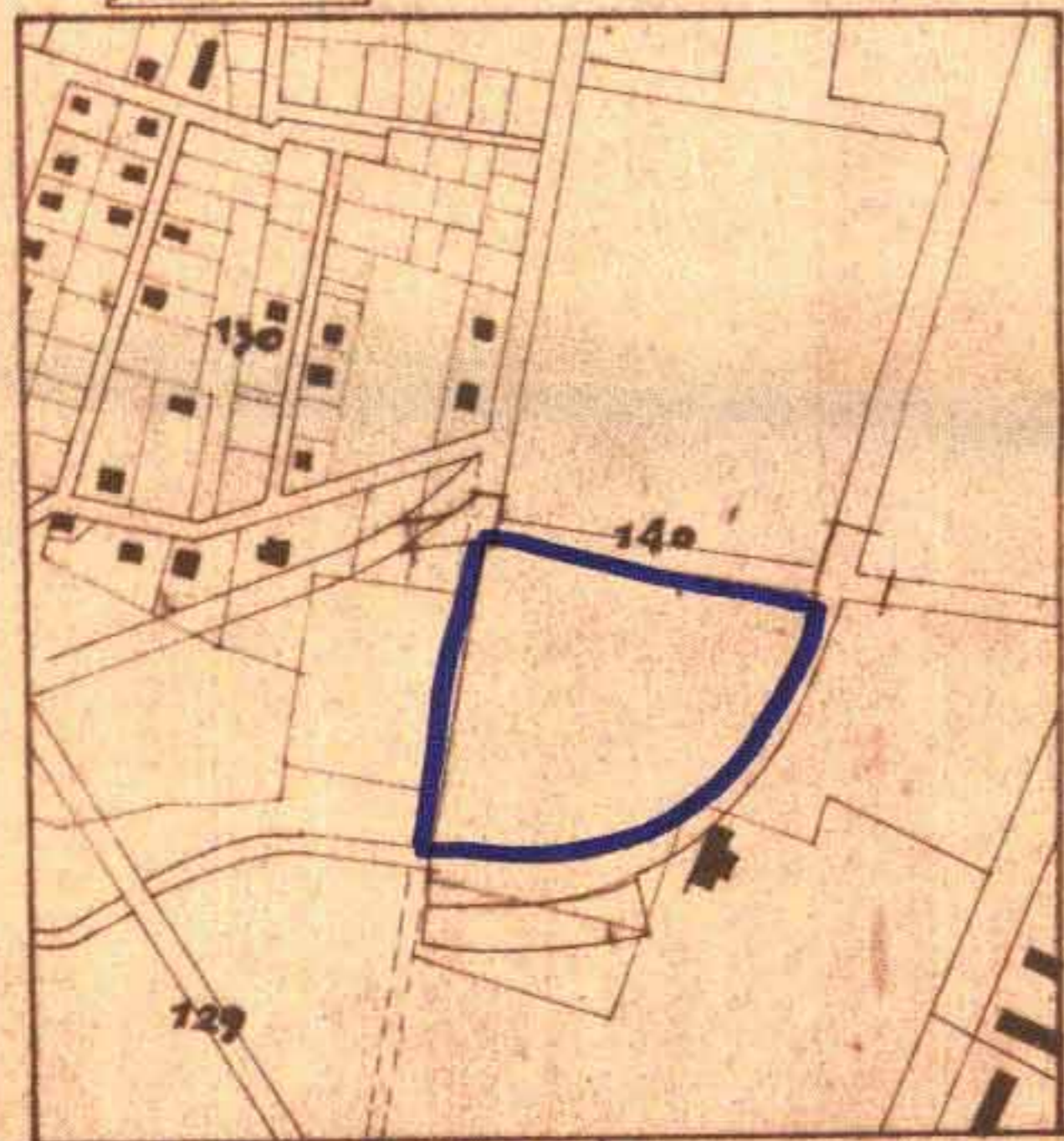
טבלת שטחים

מספר המגרש	שטח המגרש במ"ר לפי תתע 974	למעשה במ"ר	באחוזים	לדרך צבורית במ"ר	באחוזים	דרך צבורית שנהפכה לאזור תעשייה בלמר	סה"כ אזור תעשייה
48	6600	6360	904	240	9,6		
49	7600	7600	100				
56	4950	4950	100				
57	4600	4600	100				
58	3620	3050	92	570	8,0		
סה"כ	27370	26560	90,5	810	9,5	495	27055

מס' המגרש לפי תכנית 1723	שטח המגרש לפי תכנית 1718-1723	מספר המגרש החדש	שטח המגרש החדש במ"ר בקירוב
		א	13550
		ב	4200
		ג	4655
		ד	4650
4	27055		

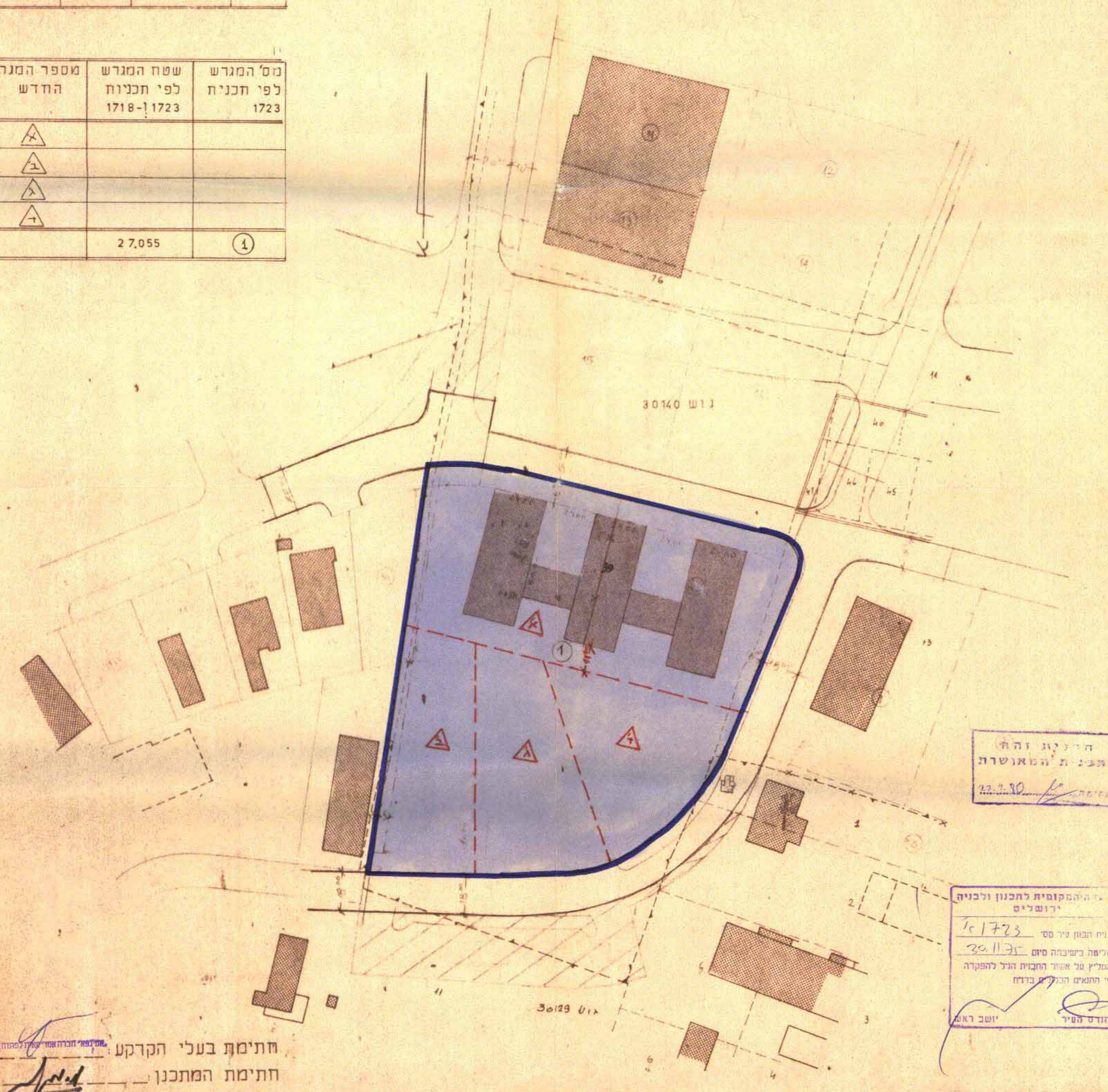
מ ק ר א

- גבול התכנית
- קיימים או מאושרים
- אזור תעשייה
- בנין קיים
- מספר המגרש קיים לפי ת. 1723
- מספר החלקה
- מספר מגרש חדש
- גבול חדש של מגרש



תרשים הסביבה ק.מ. 1:5.000

חתימת בעלי הקרקע:
חתימת המתכנן:
תאריך: _____



התכנית וההחלטות המאושרות
ת.ת. 22.7.90

ההתקומות לתכנון ולבניה ירושלים
1723 א
20.11.75
יחידת התכנון והבניה
יחידת התכנון והבניה
יחידת התכנון והבניה
יחידת התכנון והבניה