

מרחב תכנון מקומי ירושלים

תכנית מס' 4108

שכני 1
שכני מס' 1/89 לתכנית מס' 1913-1 3079-1

טבלת איחוד וחלוקה מחדש

טבלת קיים		טבלת לפי הרואות תכנית מס' 4108 זו	
מספר הגוש	מספר החלקה	מספר החלקה	סה"כ
30186	1793	1793	6076
30227	90	1627	12
11	97	1032	12
11	48	383	12
30254	54	1253	6076
סה"כ		6088	12

א. הערה: שטח התפרשות לצד ציבור בגבולות תכנית מס' 4108
הם כ- 12 מיל שטח כ- 30% משטח התכנית.
ב. אני יושב כיון מודד טופוגרף, חתום ששה מאשר בזה כי חישוב השטחים
עשויים באחד וחלוקה כנויים. בדקתי הישוב פלנימטרית ובשיטה גיאומטרית.

מודד טופוגרף
תאריך: 10.9.89

מחוז ירושלים
נפה ירושלים
עיר ירושלים
מספר ת.ד. 30227
מספר ח.ק. 48, 97, 90 (חלקים)
הוכן עבור ת.ק. קהילת ירושלים
שטח החלקה

טבלת שטחים

מספר הגוש	מספר החלקה	שטח (מ"ר)
30186	78	1793
30227	48	383
30227	97	1032
30227	48	1627
30254	54	1253
סה"כ		6088

תשריט

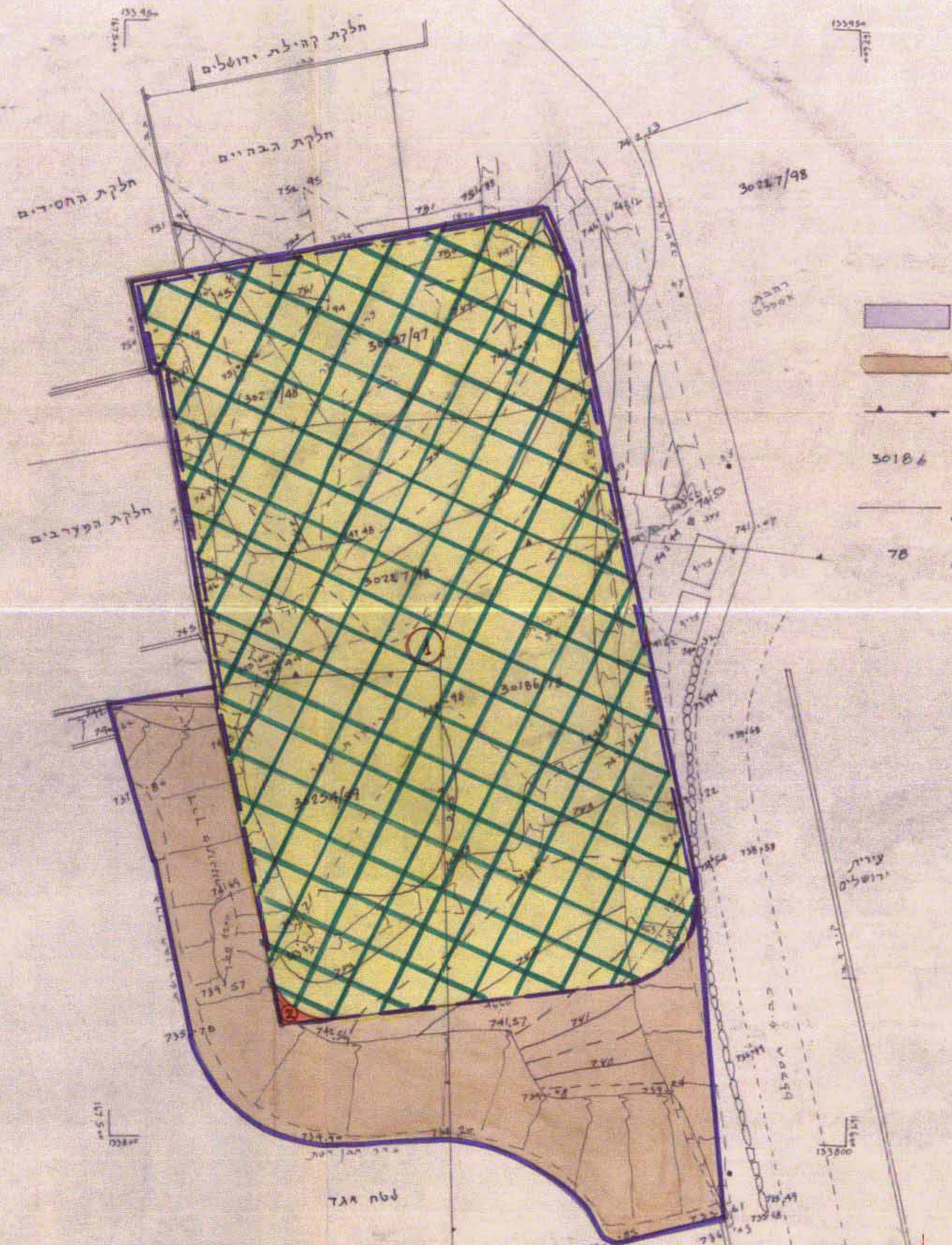
ק.כ.מ. 1:500

משרד הנכ"מ ופיקוח הנדסה
מס' תכנית מקומית 4108
התוכנית מתוכננת לפי תכנית מס' 4108
ביום 18.9.89

הרשות המקומית לתכנון ולבניה
ירושלים
מס' תכנית מקומית 4108
התוכנית מתוכננת לפי תכנית מס' 4108
ביום 18.9.89

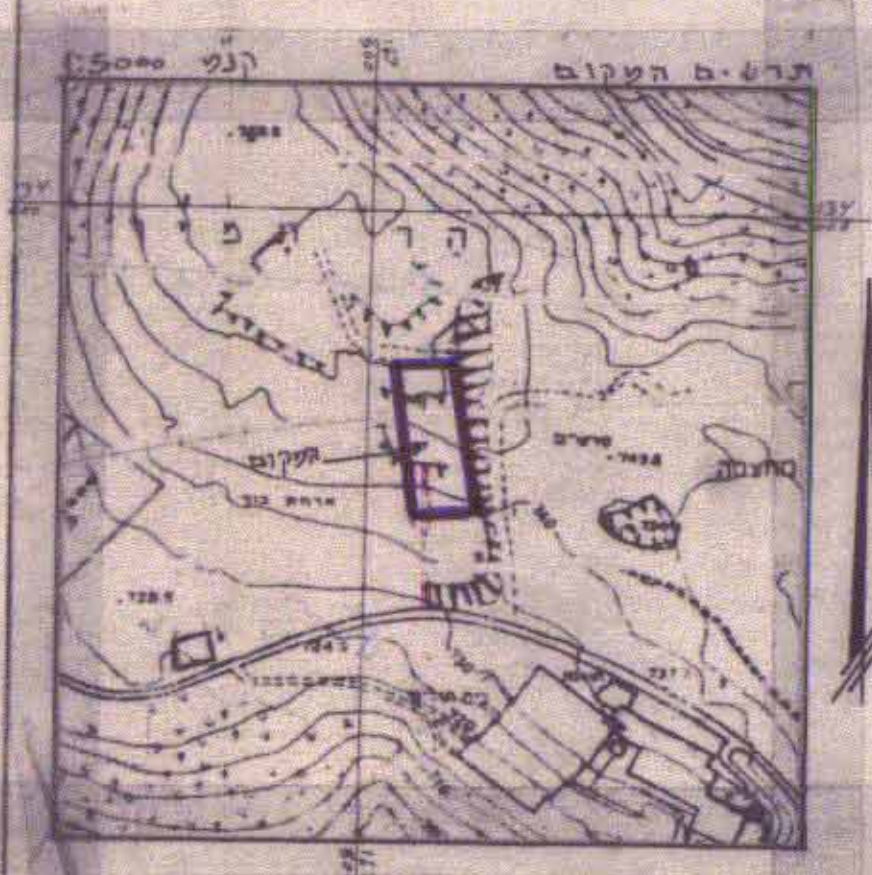
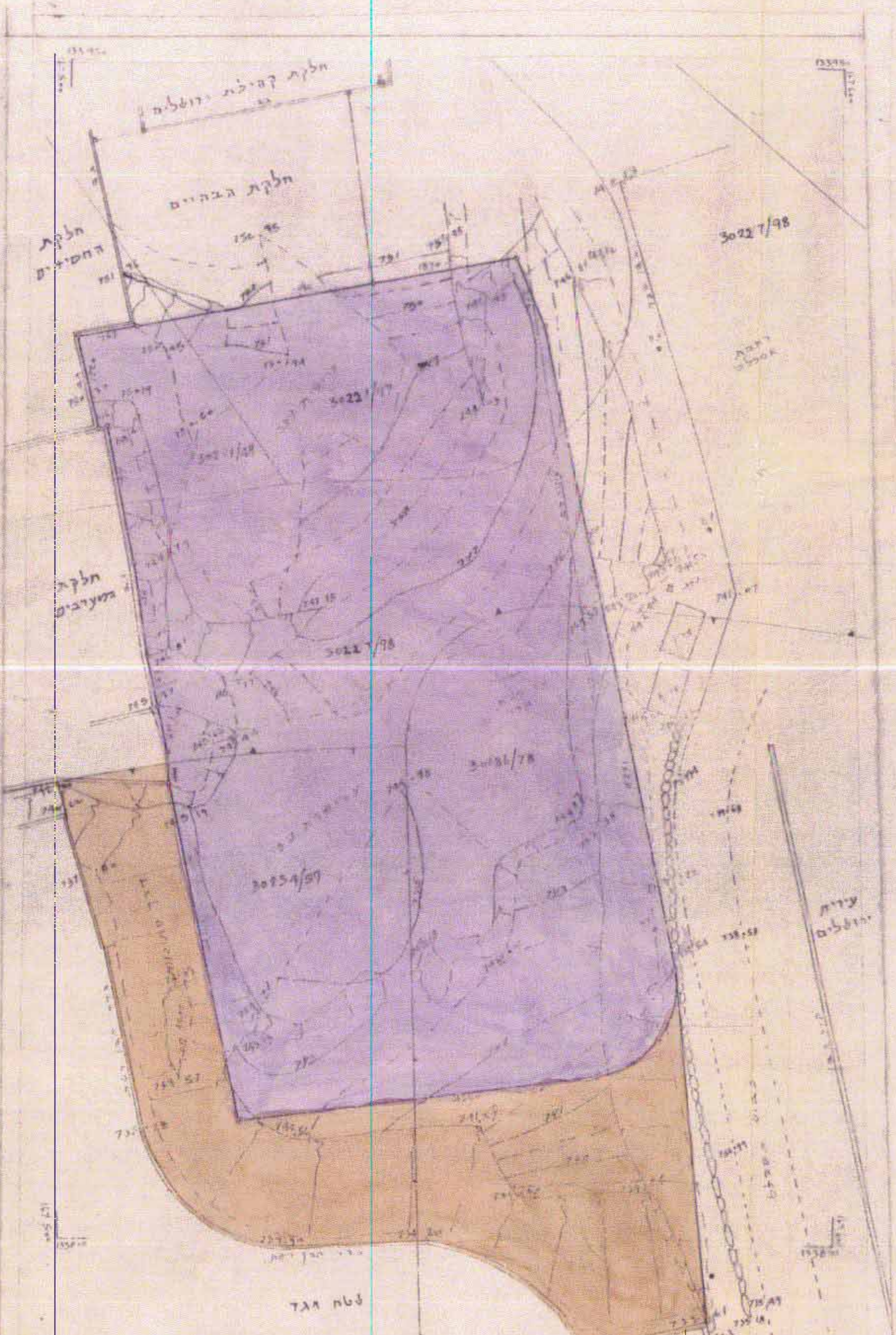
מקרא:

- גבול התכנית
- שטח לבית קברות
- דרך מאושרת
- הרחבת דרך
- גבול גוש
- מספר גוש
- גבול חלקה קיימת לביטול
- מספר חלקה קיימת
- מספר מגרש חדש
- חתם לחלוקה חדשה



מקרא:

- אזור תעשייה
- דרך מאושרת
- גבול גוש
- מספר גוש
- גבול חלקה קיימת
- מספר חלקה קיימת



לא לצדכי רישום

סמך יעקב מנדל מוסקד רשון מס' 322
רא פקודת ירושלים מס' 02-81642

10.4.89

הערות:

- השטח קטורה לזאת ארצית ומבוססת על ד/90-15/4
- הגבהים שבסוסיים על 81 עידוני מס' 18 713.325

בשם המוסד
המחוז
ירושלים

בעלי הקרקע: מנהל מקרקעי ישראל.

ר"ח המלך ג'ורג' מגדל העיר

טל: 224121

מגיש התכנית: חברת קדישא גחש"א תחום קדישא גוש 1

"קהילת ירושלים רח' אלישר 1

טל: 222281

המתכנן: ישראל קמחי

ר"ח הגדוד העברי 18 טל: 663382

תאריך: 20.4.89