

מרחב תכנון מקומי ירושלים

תכנית מס' 3923

שינוי מס' 22/88 לתכנית המתאר המקומית לירושלים

תשריט
ק.מ. 1:250

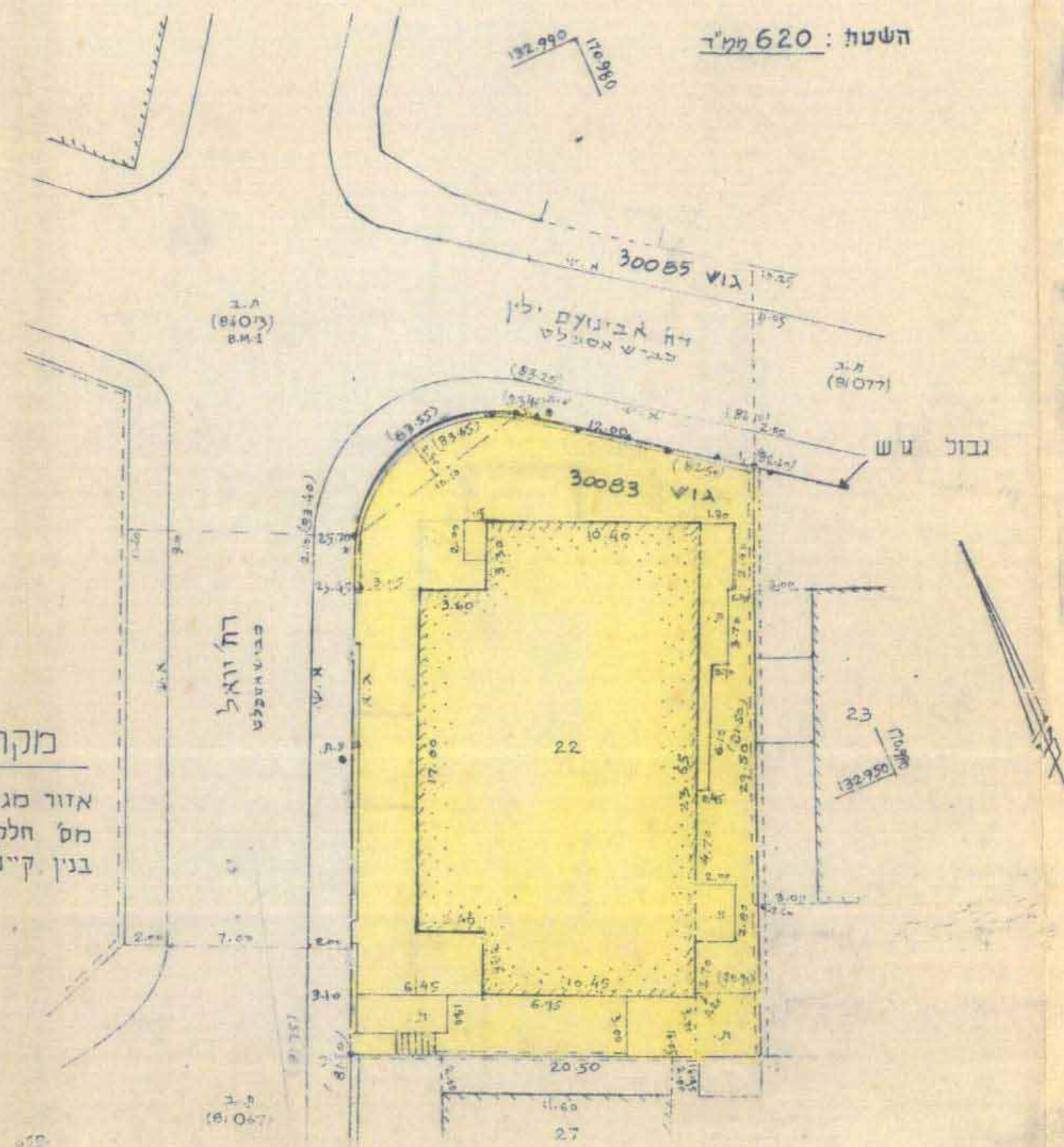
משרד הפנים מחוז ירושלים
תוקף התמנן והגבית תשכ"ח-1965
הפקדת תכנית מס. 3923
הועדה המחוזית לתכנון ולבניה החליטה
ביום 3/11/79 להפקיד את התכנית.

הועדה המקומית לתכנון ולבניה
ירושלים
תכנית מס' 3923
החליטה בשיבתה מיום 26.6.78
להסיר את אשור התכנית הנ"ל להפקדה
לשם התאמת הכללים בד"מ
מתג' משאר יושב ראש

משרד הפנים מחוז ירושלים
תוקף התמנן והגבית תשכ"ח-1965
זישור תכנית מס. 3923
הועדה המחוזית לתכנון ולבניה החליטה
ביום 11/11/78 לאשר את התכנית.

מחוז ירושלים
נפה ירושלים
עיר או כפר ירושלים
שכונה או מקום גאולה
גוש 30083 חלקה 22

השטח: 620 מ"ר



מקרא:

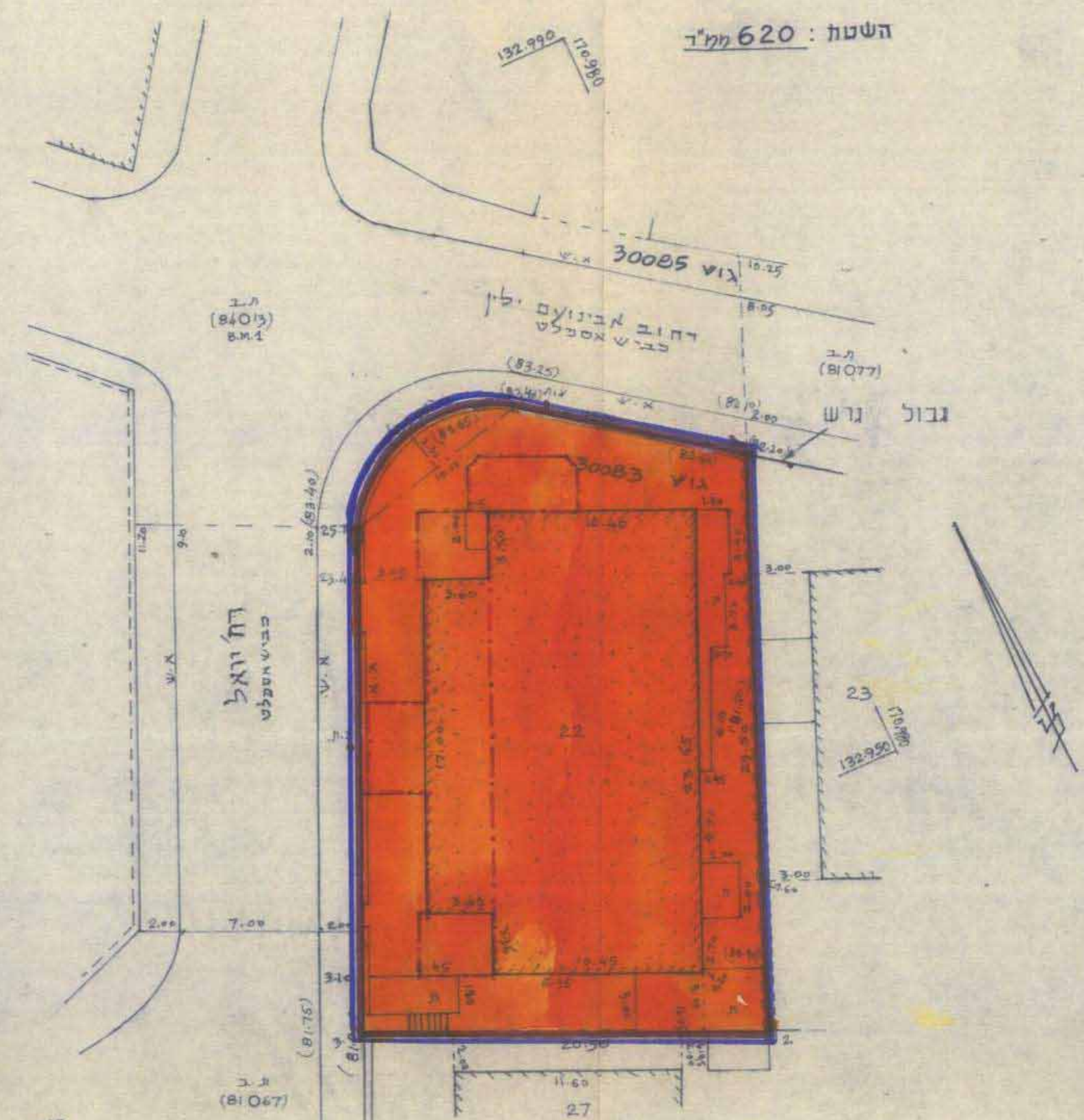
- אזור מגורים 3
- מס' חלקה קיימת 22
- בנין קיים

מצב קיים

תערה: תב 1 גזבה יחסי (84:3)

מחוז ירושלים
נפה ירושלים
עיר או כפר ירושלים
שכונה או מקום גאולה
גוש 30083 חלקה 22

השטח: 620 מ"ר



מקרא:

- גבול התכנית
- שטח לחוסד
- בנין קיים
- גבול גוש
- מס' גוש 30083
- מס' חלקה קיימת 22
- קו בנין חדש לתוספת

מצב חדש

תערה: תב 1 גזבה יחסי (84:3)



חתימת בעלי הקרקע ומגישי התכנית
בית כנסת, אהל רחל ע"י א. שוורץ רח' יואל 10 ירושלים ביקוד טל 28555
חתימת המתכנן: י. שניאור
אדריכל י. ליברמן רח' עבנוס 14 ירושלים ביקוד 95506 טל 380778 תז 79613
תאריך: 7.3.89



- 132.992
- 132.992
- 132.992

קנה-מידה: 1:250

מ. מרקסון מהנדס ומודד מוסמך
רח' ברייתרה 2 חוד 216-219
ירושלים 94022 טלפון 224889
רש"מ מס' 106

מ. מרקסון מהנדס ומודד מוסמך
רח' ברייתרה 2 חוד 216-219
ירושלים 94022 טלפון 224889
רש"מ מס' 106