

מרחב תכנון מקומי ירושלים

תכנית חסי 5327

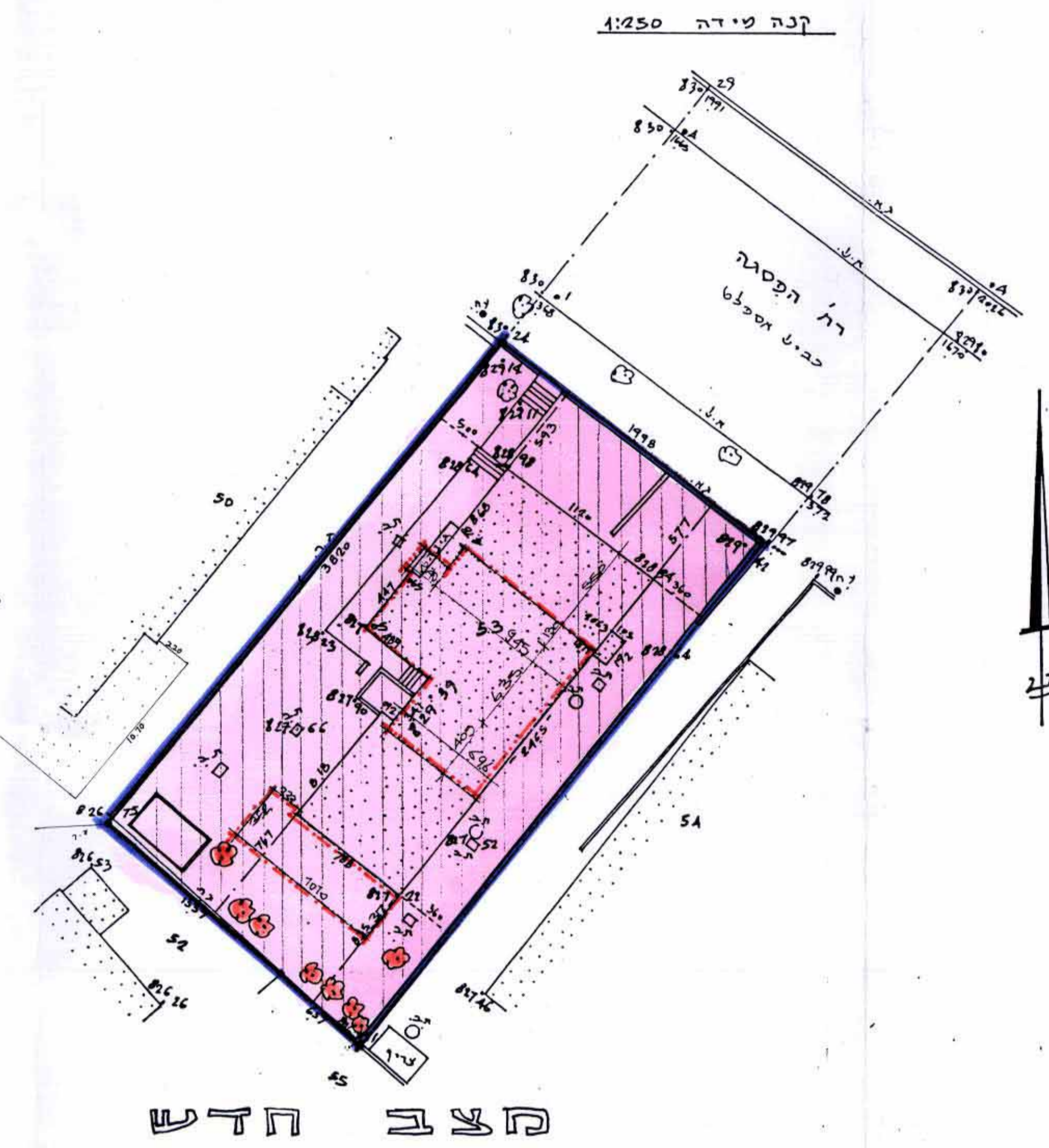
שינוי חסי 6/96 לתכנית חסי 1042
(שינוי תכנית חתאר מקומית)

תשריט
ק.ת. 1:250

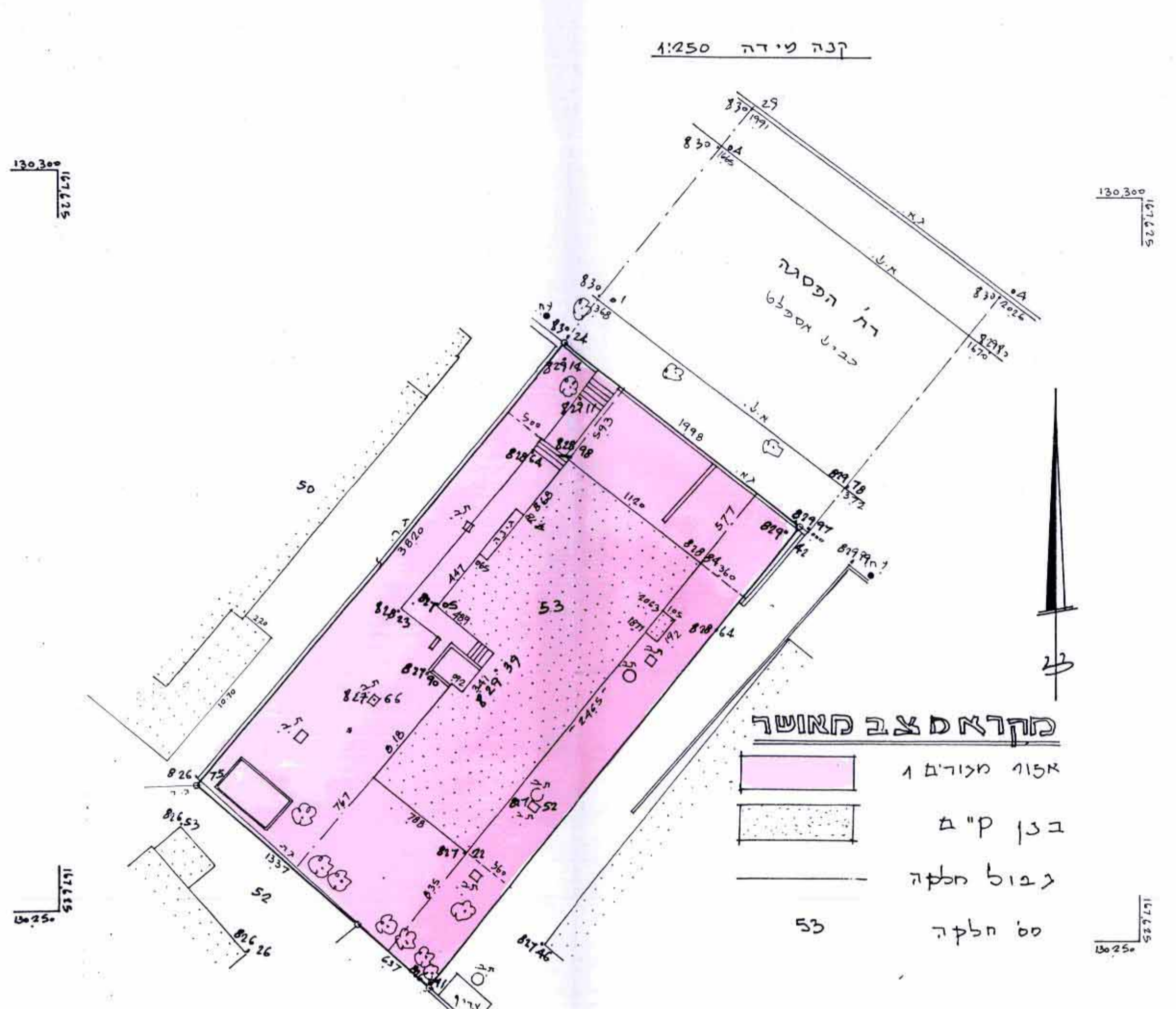
מחוז ירושלים
נפה ירושלים
ע"ד ירושלים
מקום בית וגן רח' הפיסגה 56
גוש 30342 חלקה 53
הוכן עבור
שמה החלקה 0.776 ד.מ.

מקרא מצב חדש

גבול התכנית
אזור עזרים א מיוחד
בטן ק"מ
מס חלקה
גבול חלקה ק"מ
קו בטן חדש להטפת אגף
קו בטן חדש לבוסת קומה
עץ לשימור



מצב חדש



מקרא מצב מאושר

אזור עזרים א
בטן ק"מ
גבול חלקה
מס חלקה

מצב מאושר עפ"י תכנית חסי 1042
ק.מ. 1:250

משרד הפנים מחוז ירושלים
אישור תכנית חסי
לשכת התכנון והתחזוקה ירושלים
04.01.1998
נתקבל

משרד הפנים מחוז ירושלים
אישור תכנית חסי
הועדה המחוזית לתכנון ולבנייה
בנישית חסי
04.01.1998
נתקבל

חתימת בעלי הקרקע ומעושי ההתכנית:
ועד דיירי הבית, רח' הפיסגה 56, י"מ ע"ה"מ א ק"מ חסי 30342 (חסי 5327)

ה' גוטליב ושות' רח' גוטליב ושות'
אדריכלות ופינוי
טל: 02-430044

תאריך: 10.2.97 25.12.97

יעקב סומך מודד מוסמך
מ"ר 322 סלמנס 02-5814442
ת.ד. 1395 ירושלים 9101
25.12.97

יעקב סומך מודד מוסמך, מס רשיון 22
מ"ר 322 סלמנס 02-5814442
ת.ד. 1395 ירושלים 9101
4.2.97

לא לערכי דיור
יעקב סומך מודד מוסמך, מס רשיון 22
מ"ר 322 סלמנס 02-5814442
ת.ד. 1395 ירושלים 9101
13.11.95

יעקב סומך מודד מוסמך, מס רשיון 22
מ"ר 322 סלמנס 02-5814442
ת.ד. 1395 ירושלים 9101
28.2.97

הערות

1) הפכה קטורה לרשת ארצית וביבוססת על נקודות א"מ 2947/3
2) הגבהים מבסלוטיים וביבוססים על 8.11, 80, 836.3