

# שטח תננון עיר ירושלים

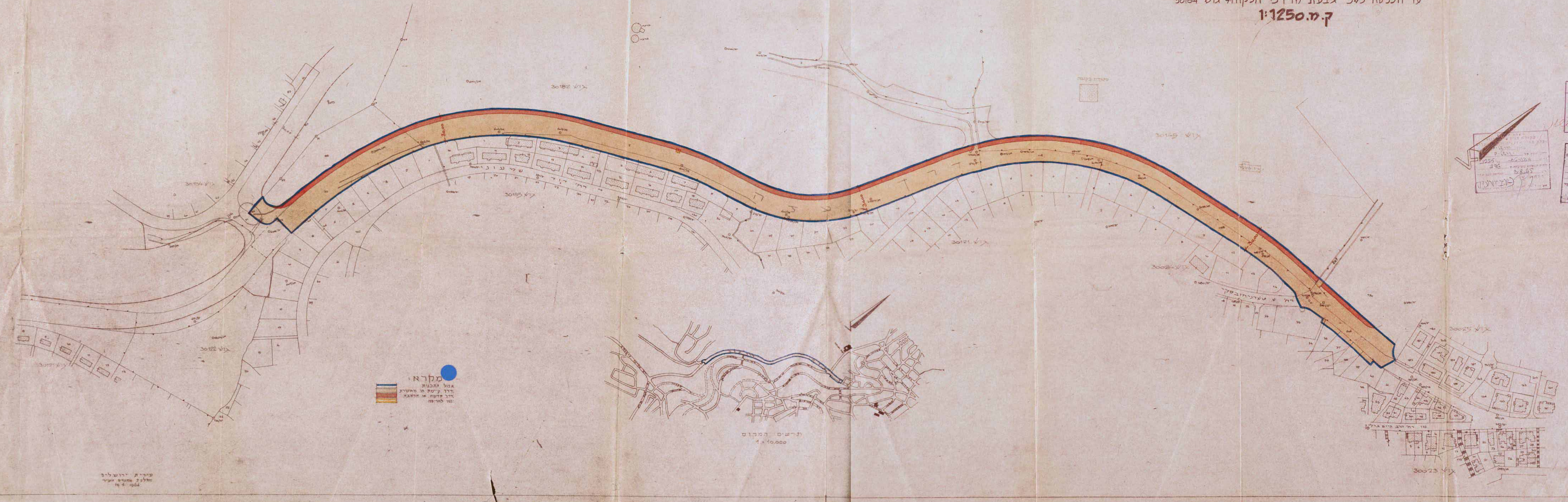
הכנית בנין ערים מפורטת מ-1225

הרחבת קטע מרחוב עזה מהחלקה 183 גוש 30025

עד הכניסה לשל גבעת מרדכי חלקה 90 גוש 30184

ק.מ. 1:1250

10  
מס' תכנית 1225  
מס' חלקה 90



מס' תכנית 1225  
מס' חלקה 90

מס' חלקה 90  
גוש 30184

מס' חלקה 90  
גוש 30184

מס' חלקה 90  
גוש 30184

עיריית ירושלים  
משרד התכנון והבנייה  
מס' תכנית 1225  
מס' חלקה 90