

טבלת אחוד וחלוקה מחדש

מצב לפי הוראות תכנית מס' 3902 ז				מצב קיים		
הערה	סה"כ	הפרשורה בשטח לדרך ציבורית במ"ר	מספר מגרש חדש	שטח רשום של החלקה במ"ר	מספר החלקה	מספר הגוש
המגרש החדש המקומי במספר 1 ירשם על הבעלים של חלקה 31 בגוש 30085	303		①	630	31	30085
המגרש החדש המקומי במספר 2 ירשם על עיריית ירושלים	327	327	②			
	630	327	303	630		

הערה: סה"כ ההפרשות לצרכי ציבור בגבולות תכנית מס' 3902 ז הם כ-27 מר שהם 52% משטח תכנית ז.

אני מ.מ.מ.ק.ס. מודד מוסמך ותום מטה מאשר בזה כי הישוב השטחים שבטבלת אחוד וחלוקה נכונים בדקתי הישוב פלנימטרית ובשיטה 6-11-88

מודד מוסמך
תאריך

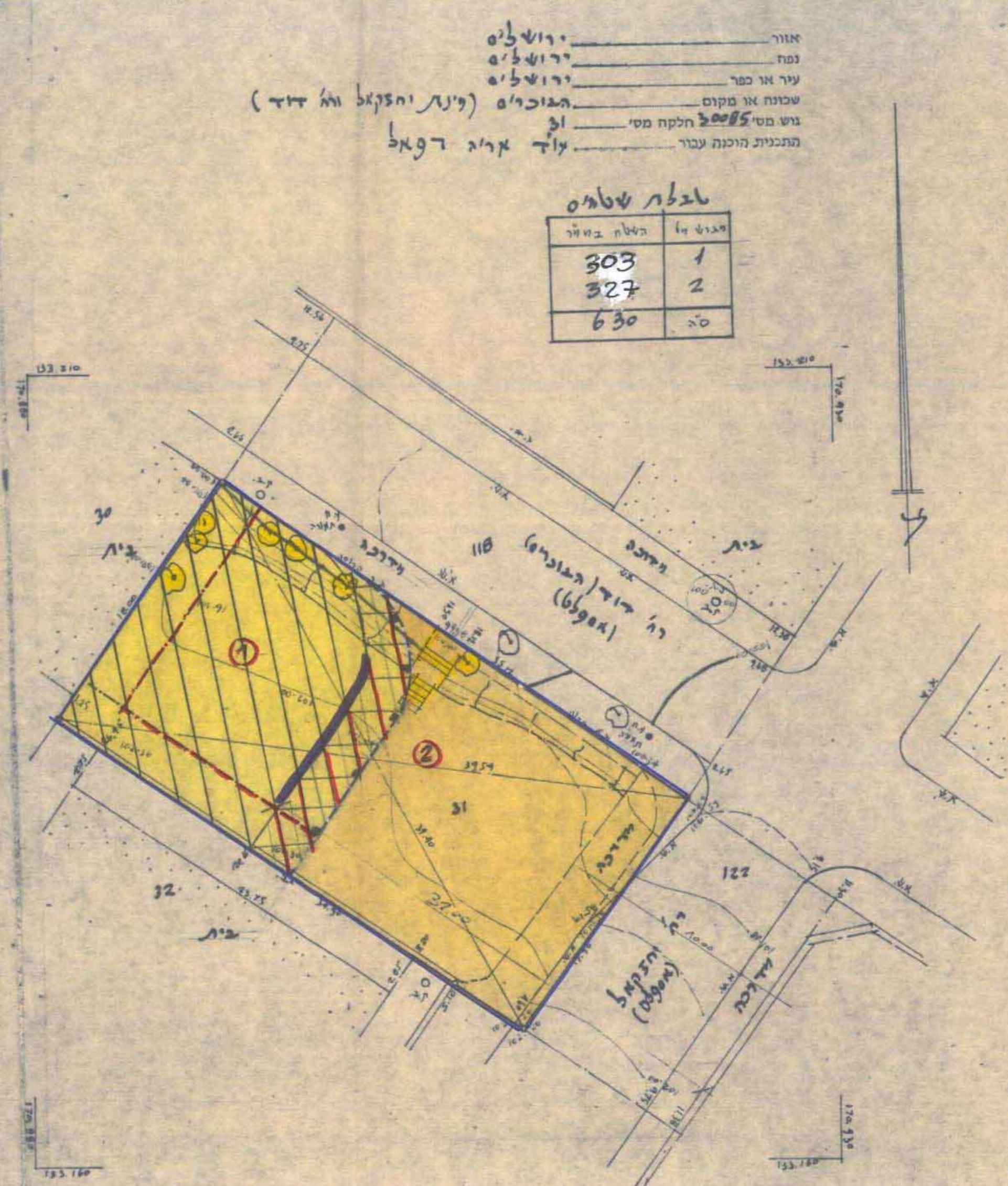
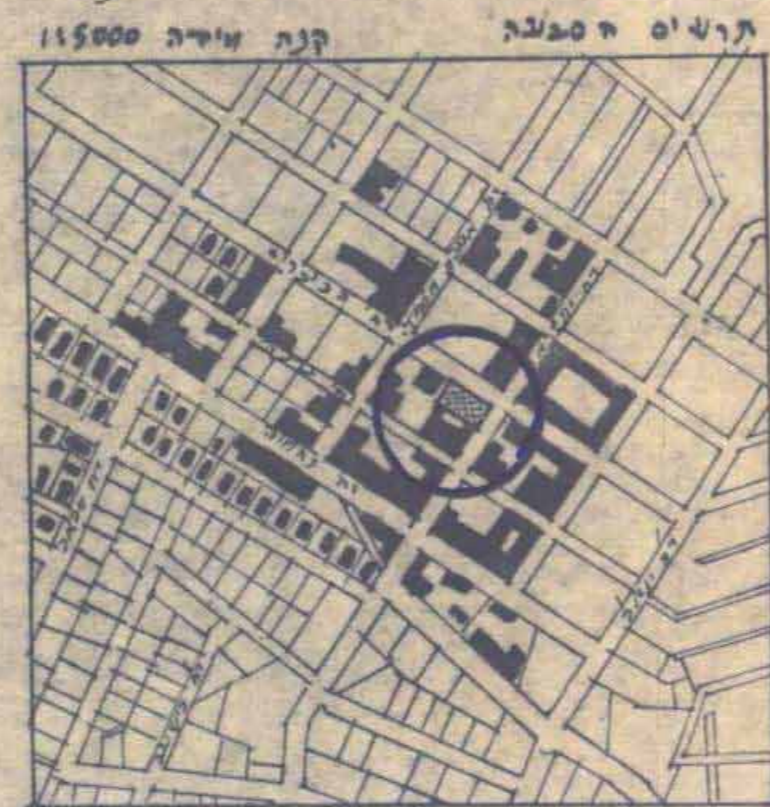
חתימת בעלי הקרקע ברור כהן/עוד אריה רפאל
רח' התשמל 12 ת"א 03-621216

חתימת מגיש התכנית ברור כהן עוד אריה רפאל
רח' התשמל 12 ת"א

חתימת המתכנן נודלמן בינה-יערי יזהר אדריכלים רח' לייסין 5 ת"א 03-5460526

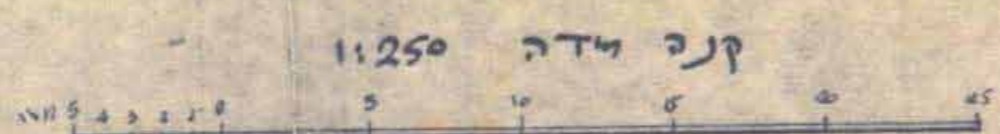
תאריך: 20.9.88

- מקרא:
- גבול תכנית
 - דרך קיימת או מאושרת
 - דרך לביטול
 - אזור מגורים 3 מיוחד
 - עצים לעקירה
 - מדבגות להריסה
 - זכות מעבר לציבור
 - מספר חלקה קיימת
 - מספר מגרש חדש
 - קו בנין חדש
 - חזית מסחרית



לא לצרכי רישומים
תאריך: 2.11.88
ירושלים

מ. מ. מ. ק. ס. מודד מוסמך ותום מטה מאשר בזה כי הישוב השטחים שבטבלת אחוד וחלוקה נכונים בדקתי הישוב פלנימטרית ובשיטה 6-11-88



מרחב תכנון מקומי ירושלים
תכנית מספר 3902
שנוי מס' 2/88 לתכנית מס' 1358
ושנוי מס' 1/88 לתכנית מס' 3276
[שדבר הפקדתה פורסם בילקוט
הפיטוטומים מס' 3067 מיום 28.6.84]
[שנוי תכנית מתאר מקומית]

תשריט
קמ 1:250

משרד הפנים מחוז ירושלים
חוק התכנון והבניה תשכ"ה - 1965
אשרור תכנית
4 MAR 1988
החליטה בשיבתה מיום 3.4.88
לאשרור תכנית זו שמספרה 3902

הועדה המקומית לתכנון ולבניה
ירושלים
תכנית מס' 3902
החליטה בשיבתה מיום 17.4.88
להחליט על אשרור התכנית הנ"ל לחקקה
לשם המצאת הכלולים בדו"ח

משרד הפנים מחוז ירושלים
חוק התכנון והבניה תשכ"ה - 1965
הפקדת תכנית
הועדה המחוזית לתכנון ולבניה
החליטה בשיבתה מיום 2.9.88
להפקיד תכנית זו שמספרה 3902