

טבלת איחוד וחלוקה מחדש

מצב קיים		מצב לפי הודאות תכנית מס' 5960 ז	
מספר הרש"ש	מס' החלקה	מספר חדש	מס' החלקה
30063	111	129	111
	112	126	112
	סה"כ	255	255

הערה:

אני יעקב סומך מודד מוסמך, חתום מטה מאשר בזה כי חישוב השטחים שבטבלת איחוד וחלוקה נכונים, בדקתי הישוב פלנימטרית.

מודד מוסמך מודד מוסמך  
מ.ר. 322 סלפקס 02-5816642  
ת.ד. 1395 ירושלים 91013  
ת.א.ד. 9.10.97

יעקב סומך מודד מוסמך  
מ.ר. 322 סלפקס 02-5816642  
ת.ד. 1395 ירושלים 91013  
ת.א.ד. 6.8.98



לא לצרכי רישום  
יעקב סומך מודד מוסמך  
מ.ר. 322 סלפקס 02-5816642  
ת.ד. 1395 ירושלים 91013  
ת.א.ד. 25.12.96

יעקב סומך מודד מוסמך  
מ.ר. 322 סלפקס 02-5816642  
ת.ד. 1395 ירושלים 91013  
ת.א.ד. 9.10.97

יעקב סומך מודד מוסמך  
מ.ר. 322 סלפקס 02-5816642  
ת.ד. 1395 ירושלים 91013  
ת.א.ד. 6.8.98

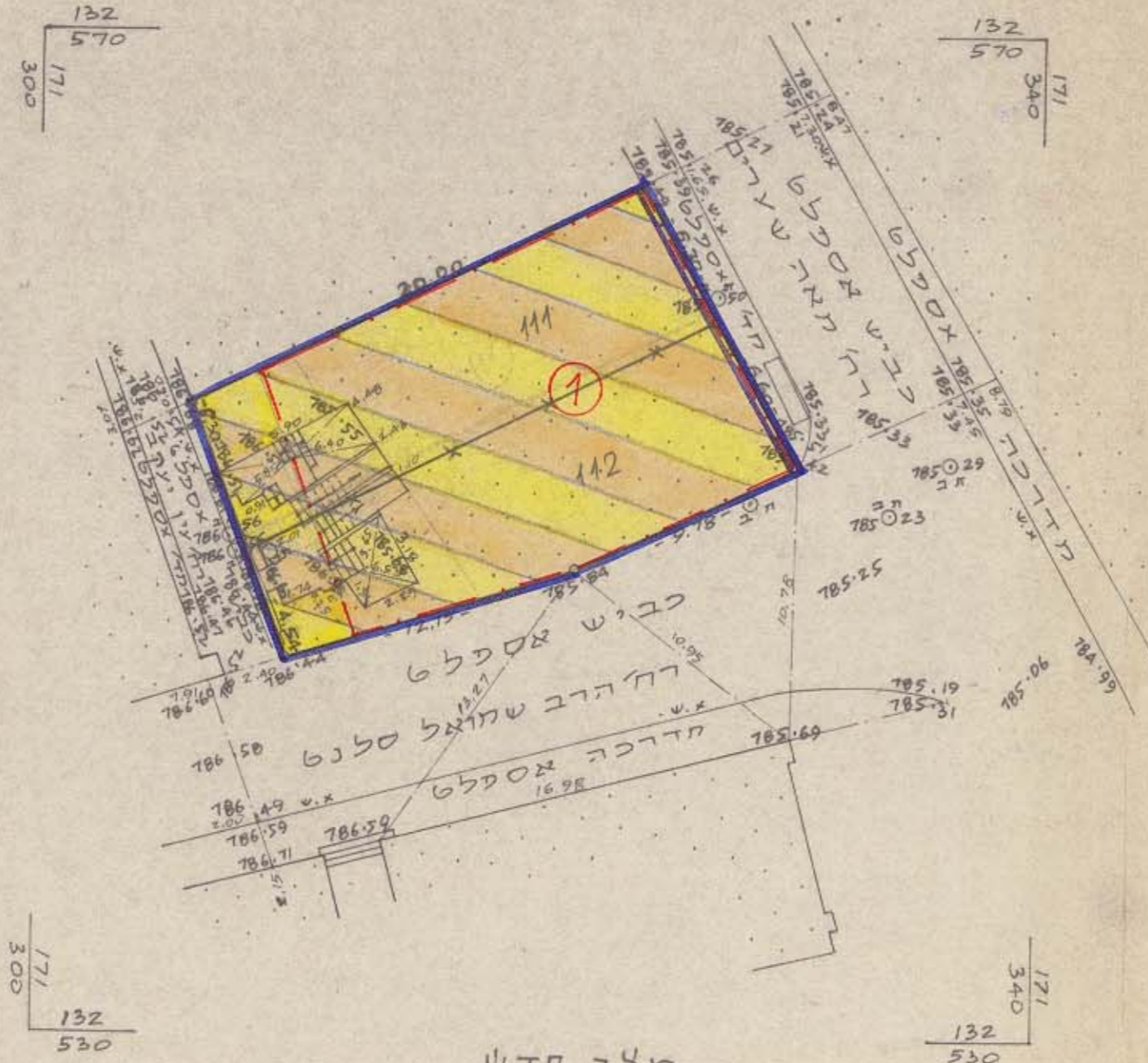
- הערות**
- המדידה מבוססת על נקודות ממשלתיים 704/מ ו-705/מ.
  - הגבה מבוססת על נקודה עירונית מס' 20 בגובה 790.86.

מחוז: ירושלים  
נפה: ירושלים  
עיר: ירושלים  
מקום: דרך מאה שערים  
גוש: 30063 חלקות: 111, 112  
טבלת שטחים

מס' חלקה	שטח ב.ח.ד.
111	0.129
112	0.126
סה"כ	0.255

מקרא מצב חדש

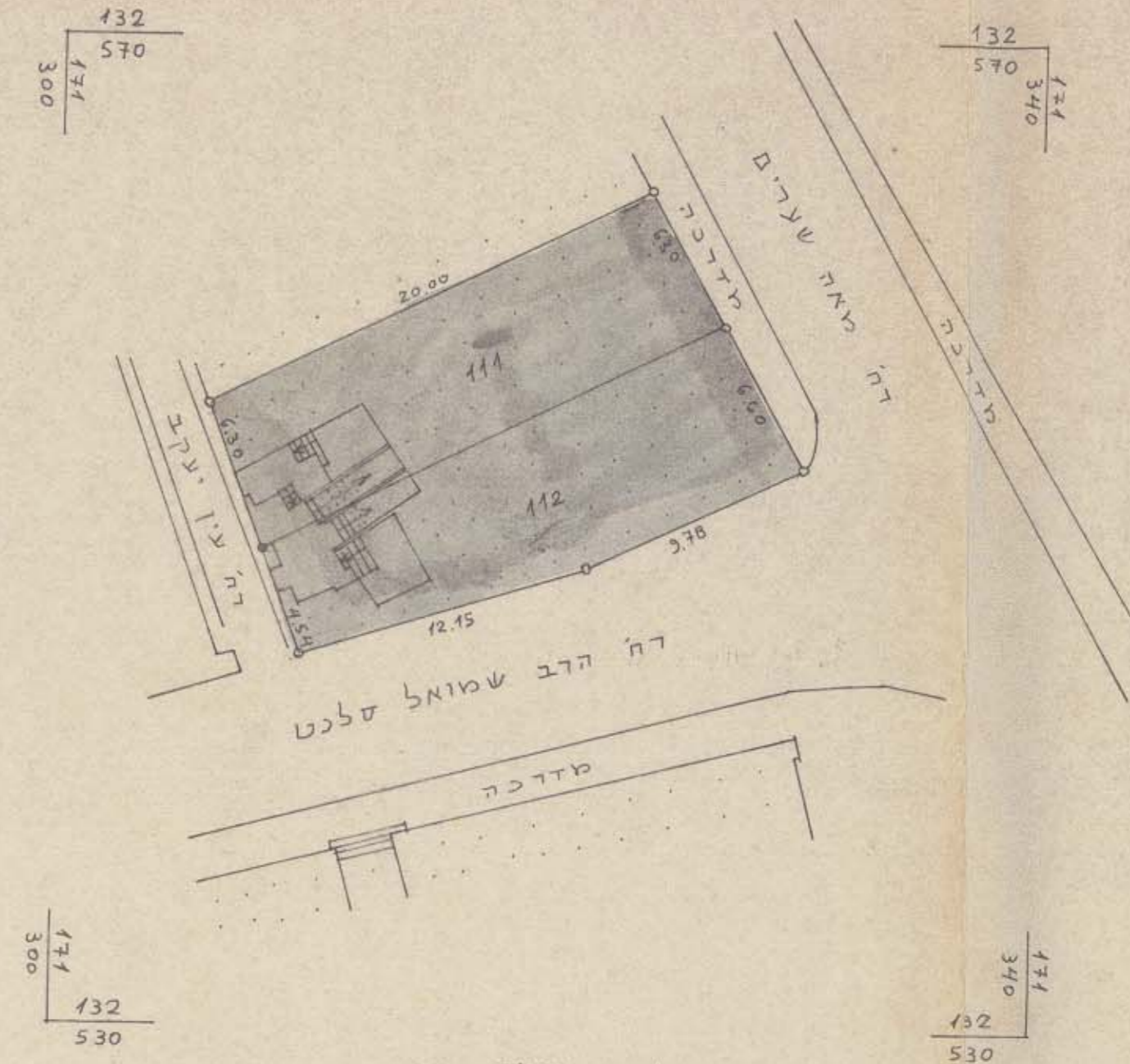
- גבול התכנית
- אזור מגורים מיוחד
- בנין קיים
- מבנה להדיסה
- גבול חלקה
- מספר חלקה
- גבול חלקה לביטול
- חצית מסחרית
- מס מגדש חדש
- קו בנין מידי לתוספת הבניה



מצב חדש  
ק.מ. 1:250

מחוז ירושלים  
מרחב תכנון מקומי ירושלים  
תכנית מס' 5960  
שינוי מס' 7/91 לתכנית המתאר המקומית לירושלים  
(שינוי תכנית מתאר מקומית)

ק.מ. 1:250



מצב מאושר  
לפי תכנית המתאר המקומית לירושלים  
ק.מ. 1:250

מקרא מצב מאושר

- אזור מסחרי
- בנין קיים
- גבול חלקה
- מס חלקה 111

חתימת בעלי הקרקע: *יעקב סומך*  
משה אייזנבאך דה עין יעקב 81 יום טל. 6282835

חתימת מגישי התכנית: *יעקב סומך*  
משה אייזנבאך דה עין יעקב 81 יום טל. 6282835  
הפקדת תכנית מס' 5960  
הועדה המחוזית החליטה להפקיד את התכנית  
בישיבה מס' 448 ביום 11.10.97  
חתימה

חתימת המתכנן:  
יצחק רוזנבלו דה הגפן 41 אפרת טל. 23156  
יצחק רוזנבלו דה הגפן 41 אפרת טל. 23156

ת.א.ד. 1.3.99