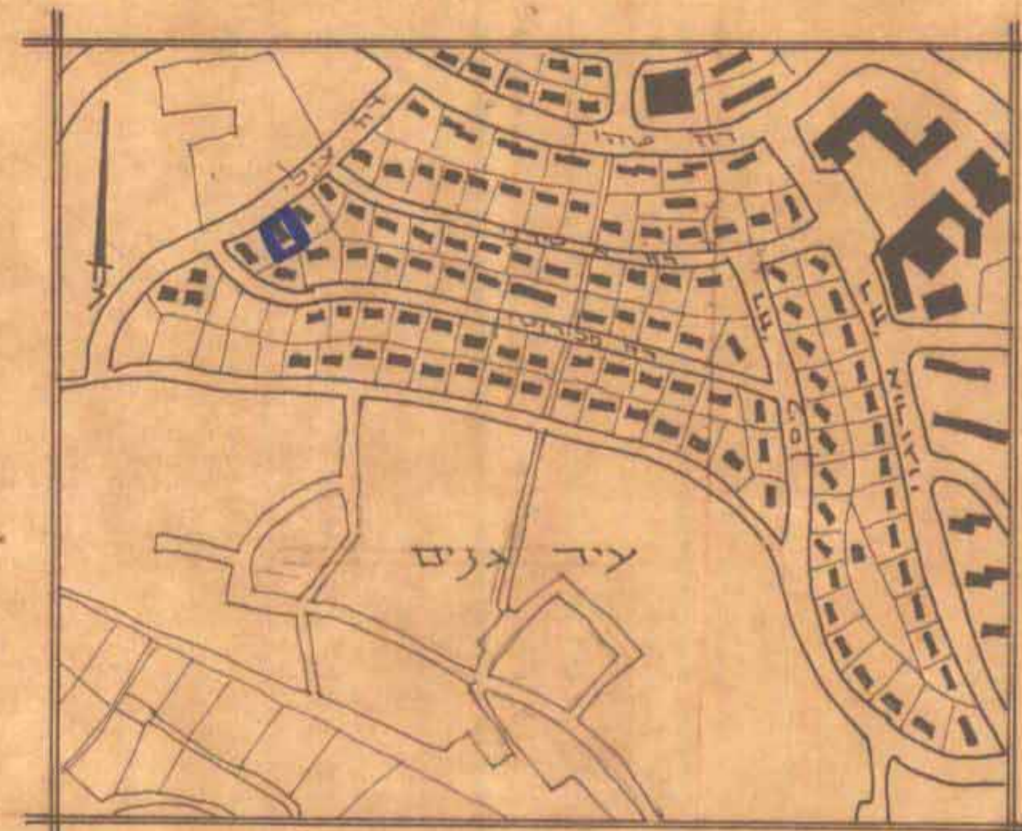


שטח הבנייה 656 מ<sup>2</sup> שטח הקרקע 29.45%

קומה	שטח קיים	שטח קיים	שטח חדש	סה"כ
1	157.00	23.93%	5.52%	29.45%
2	157.00	23.93%	5.52%	29.45%
3	314.00	47.86%	11.04%	59.7%



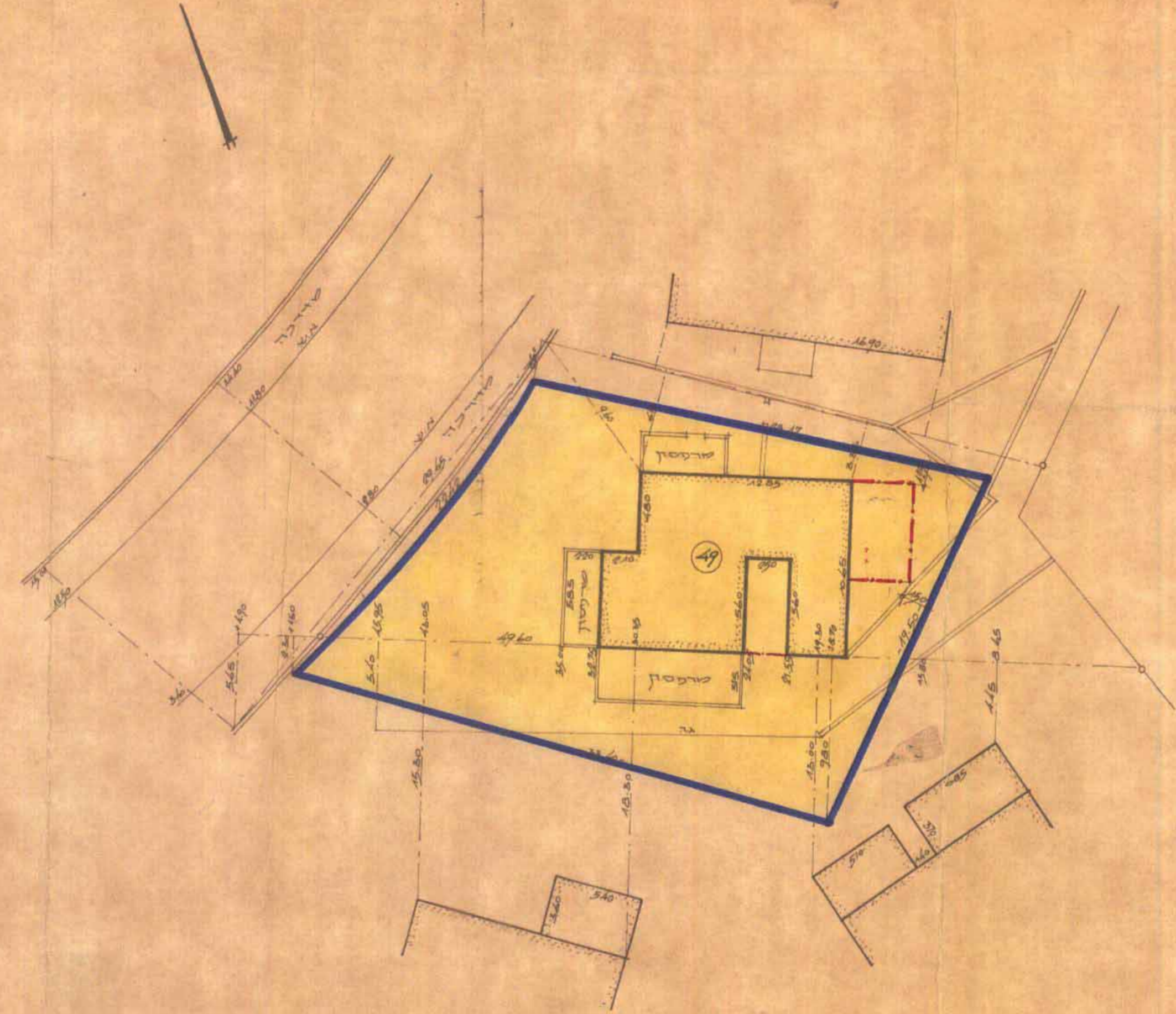
תושים סביבה 1:5000

**הודעה**  
התוכנית מיועדת למגורים בלבד. כל שינוי בתוכנית יחייב הודעה מוקדמת לרשות המוסמכת. תוקף התוכנית הוא 5 שנים מיום תחילת הבנייה.

חתימת היוזם: גליקסמן בנימין  
חתימת בעל הנכס: מנהל מקרקעי ישראל  
חתימת העורך: אריה לנל

תאריך: 25.12.73

חוק התכנון והבניה השכיח-1965  
מרחב התכנון מקומי  
תכנית מס' 2076  
הודעה המחייבת בישיבתה זו מס' 235  
מיום 11.12.73  
החליטה לדון ולתמוך בתוכנית



התכנית

# מרחב תכנון מקומי ירושלים

תשריט מצורף לתכנון עיר מס' 2076  
שינוי מס' 62 לתכנית מתאר ירושלים מס' 62  
הגדלת אחוזי בניה ושינוי בקוי בנין בחלקה 49 גוש 30414  
ברח' צילי 49 ק'יובל

ק.מ. 1:250  
שטח התכנית 656 מ<sup>2</sup>

- מקרא:**
- גבול התכנית
  - אזור מגורים 5
  - קו בנין
  - בנין קיים
  - תוספת מבוקשת
  - חתימות

משרד הפנים  
חוק התכנון והבניה השכיח-1965  
מס' 2076  
תאריך: 30.6.74

הודעה המקומית לתכנון ולבניה ירושלים  
מס' 2076  
תאריך: 30.6.74